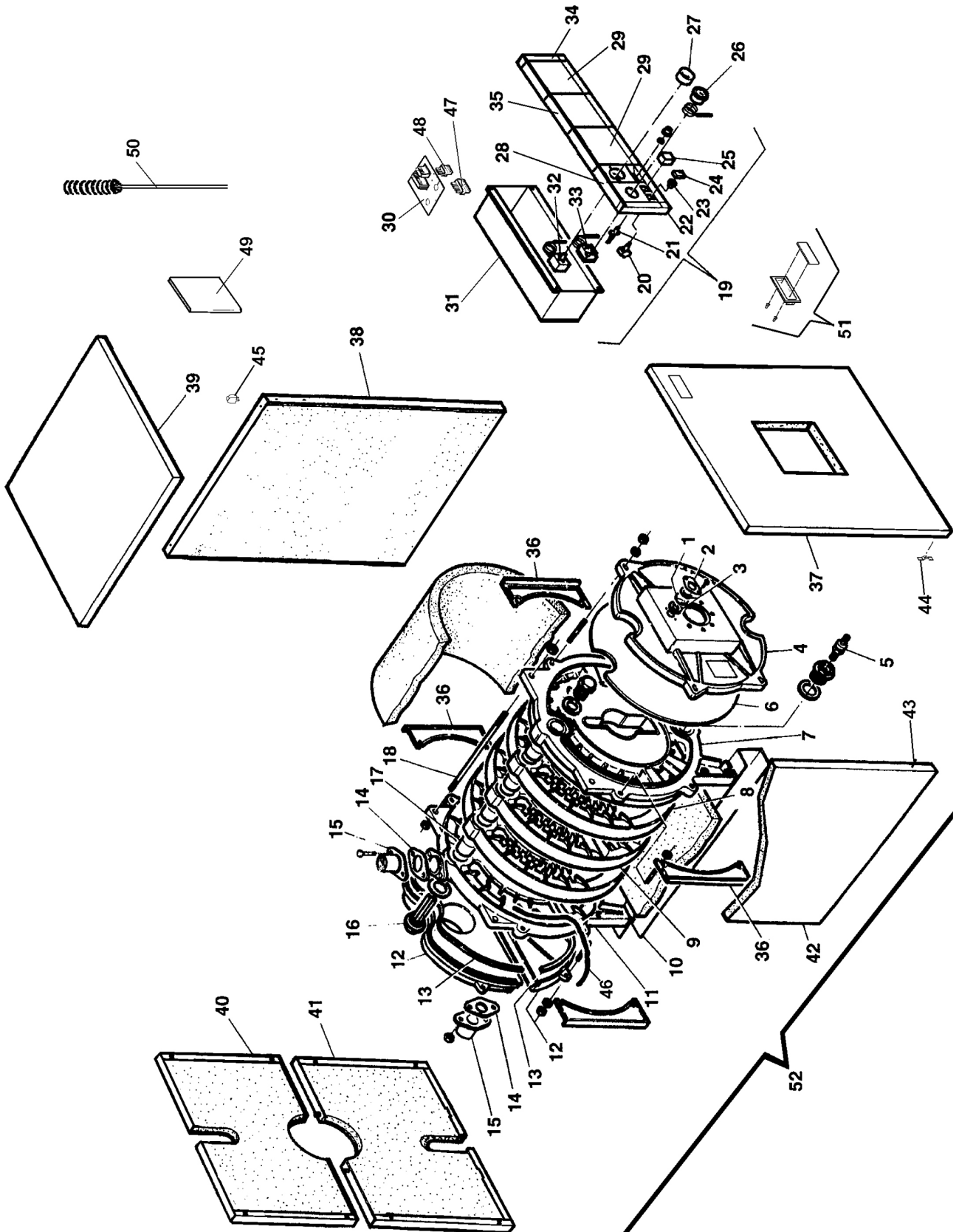
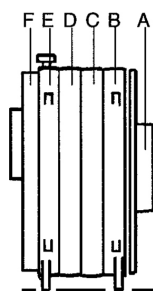


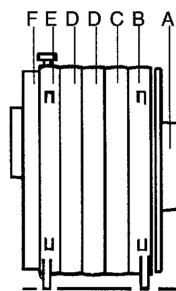
Padova



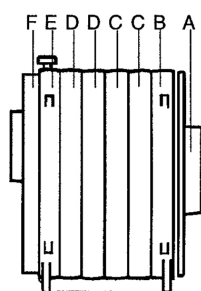
Padova



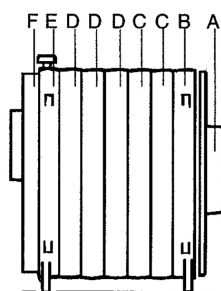
2BL - PD - VE 4



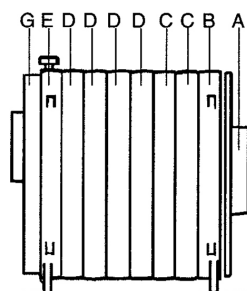
2BL - PD - VE 5



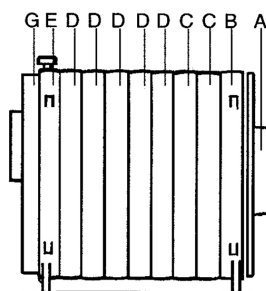
2BL - PD - VE 6



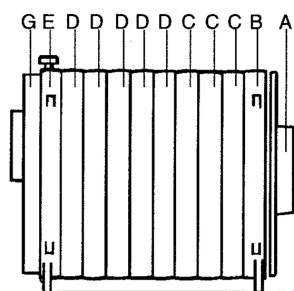
2BL - PD - VE 7



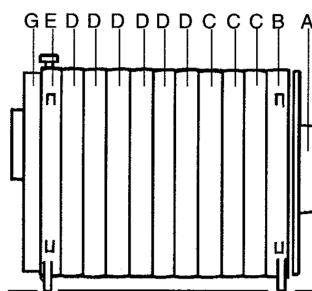
2BL - PD - VE 8



2BL - PD - VE 9



2BL - PD - VE 10



2BL - PD - VE 11

- | | |
|-----------------|---------------------------------|
| A = K164 | Дверца горелки |
| B = K694 | Секция передняя |
| C = K693 | Секция средняя первичная |
| D = K142 | Секция средняя вторичная |
| E = K153 | Секция задняя |
| F = K236 | Крышка дымосборника |
| G = K200 | Крышка дымосборника |

Padova

№	Арт	Наименование	PD 4	PD 5	PD 6	PD 7	PD 8	PD 9	PD 10	PD 11
1	KA00	Стекло	*	*	*	*	*	*	*	*
2	K367	Крепление стекла	*	*	*	*	*	*	*	*
3	K286	Прокладка стекла	*	*	*	*	*	*	*	*
4	K164	Дверца горелки	*	*	*	*	*	*	*	*
5	K003	Кран слива	*	*	*	*	*	*	*	*
6	KB65	Теплоизоляция дверцы горелки	*	*	*	*	*	*	*	*
7	K694	Секция передняя	*	*	*	*	*	*	*	*
8	K693	Секция средняя первичная	*	*	*	*	*	*	*	*
9	K142	Секция средняя вторичная	*	*	*	*	*	*	*	*
10	K882	Швеллер	*							
10	K883	Швеллер		*						
10	K884	Швеллер			*					
10	K885	Швеллер				*				
10	K886	Швеллер					*			
10	K887	Швеллер						*		
10	K888	Швеллер							*	
10	K889	Швеллер								*
11	K153	Секция задняя	*	*	*	*	*	*	*	*
12	K236	Крышка дымосборника	*	*	*	*				
12	K200	Крышка дымосборника					*	*	*	*
13	KA13	Шнур изоляционный	*	*	*	*	*	*	*	*
14	K918	Прокладка фланцевая	*	*	*	*	*	*	*	*
15	K648	Фланец	*	*	*	*	*	*	*	*
16	K233	Блок гильз для датчиков	*	*	*	*	*	*	*	*
17	K231	Биконус 2"	*	*	*	*	*	*	*	*
18	K784	Стяжка	*							
18	K785	Стяжка		*						
18	K618	Стяжка			*					
18	K786	Стяжка				*				
18	K787	Стяжка					*			
18	K788	Стяжка						*		
18	K789	Стяжка							*	
18	K790	Стяжка								*
19	KS10	Блок управления в сборе	*	*	*	*	*	*	*	*
20	K036	Выключатель	*	*	*	*	*	*	*	*
21	K175	Лампочка	*	*	*	*	*	*	*	*
22	K066	Модуль панели управления	*	*	*	*	*	*	*	*
23	K223	Эксцентрик двухцветный	*	*	*	*	*	*	*	*
24	K111	Кнопка	*	*	*	*	*	*	*	*
25	K338	Кнопка зеленая	*	*	*	*	*	*	*	*
26	K032	Термометр	*	*	*	*	*	*	*	*
27	K112	Ручка	*	*	*	*	*	*	*	*
28	K226	Модуль панели управления	*	*	*	*	*	*	*	*
29	K268	Модуль панели управления	*	*	*	*	*	*	*	*
30	K953	Электрическая монтажная плата	*	*	*	*	*	*	*	*
31	KS05	Корпус блока управления	*	*	*	*	*	*	*	*
32	K029	Регулирующий термостат	*	*	*	*	*	*	*	*
33	K335	Предельный термостат	*	*	*	*	*	*	*	*
34	K065	Модуль панели управления	*	*	*	*	*	*	*	*
35	K227	Модуль панели управления	*	*	*	*	*	*	*	*
36	—	Кронштейн облицовки	*	*	*	*	*	*	*	*
37	—	Панель передняя	*	*	*	*	*	*	*	*
38	—	Панель правая	*	*	*	*	*	*	*	*
39	—	Панель верхняя	*	*	*	*	*	*	*	*
40	—	Панель задняя верхняя	*	*	*	*	*	*	*	*
41	—	Панель задняя нижняя	*	*	*	*	*	*	*	*
42	—	Панель левая	*	*	*	*	*	*	*	*
43	K860	Защелка	*	*	*	*	*	*	*	*

Padova

№	Арт	Наименование	PD 4	PD 5	PD 6	PD 7	PD 8	PD 9	PD 10	PD 11
44	K424	Скоба пружинная	•	•	•	•	•	•	•	•
45	K082	Скоба крепления блока управления	•	•	•	•	•	•	•	•
46	K095	Шнур промастиченный	•	•	•	•	•	•	•	•
47	K622	Штекер	•	•	•	•	•	•	•	•
48	K950	Штекер	•	•	•	•	•	•	•	•
49	—	Инструкция по эксплуатации	•	•	•	•	•	•	•	•
50	K415	Щетка - ерш	•	•	•	•	•	•	•	•
51	KC04	Торговая марка	•	•	•	•	•	•	•	•
52	KB13	Облицовка в сборе	•							
52	K614	Облицовка в сборе		•						
52	K760	Облицовка в сборе			•					
52	K761	Облицовка в сборе				•				
52	K762	Облицовка в сборе					•			
52	K763	Облицовка в сборе						•		
52	K764	Облицовка в сборе							•	
52	K765	Облицовка в сборе								•

Venezia

