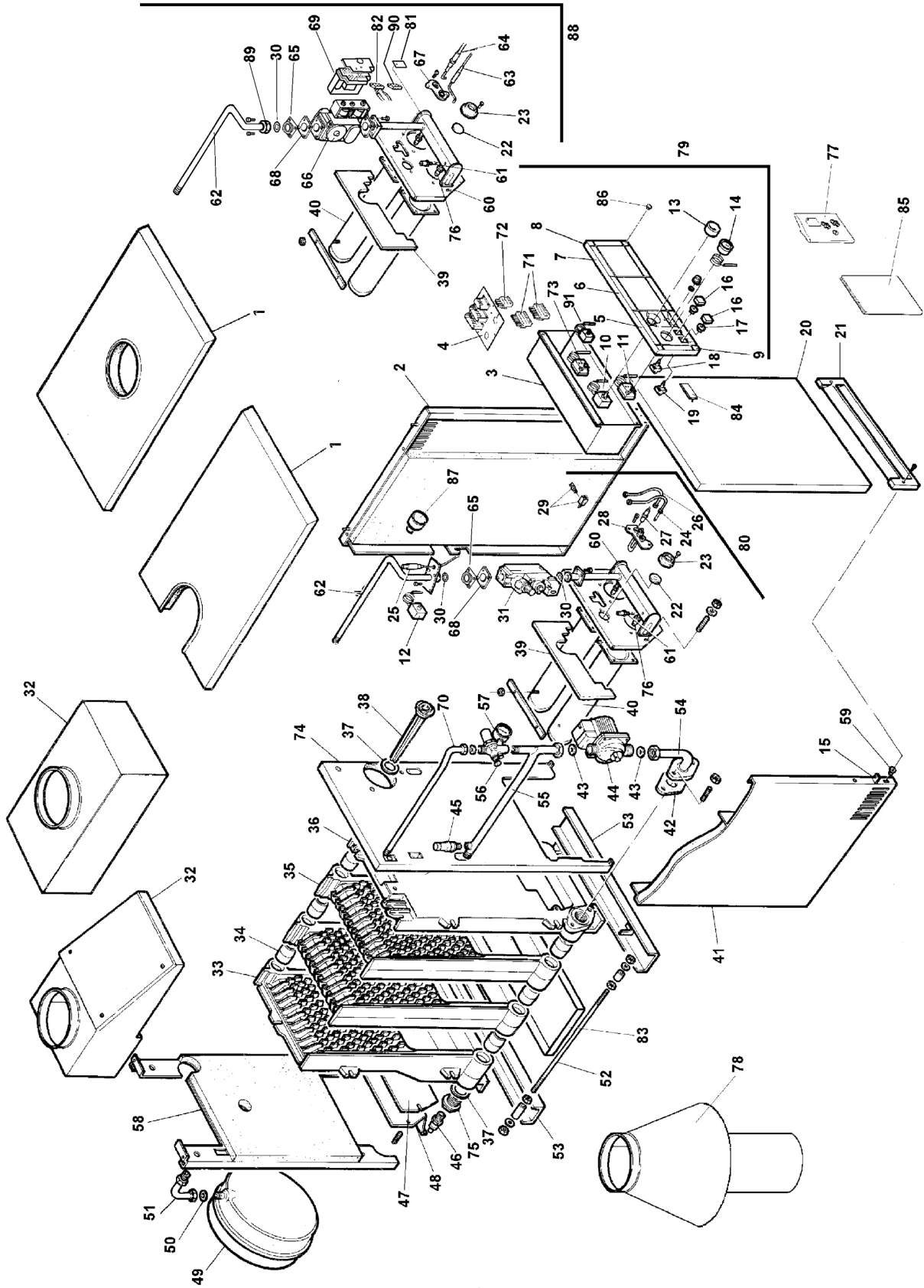


Gorizia



Gorizia

№	Арт	Наименование	GO 3P	GO 4P	GO 5P	GO 6P	GO 7P	GO 8P	UD 3P	UD 4P	GO 3E	GO 4E	GO 5E	GO 6E	GO 7E	GO 8E	UD 3E	UD 4E
1	K752	Панель верхняя	
1	K165	Панель верхняя	
1	K629	Панель верхняя			.								.					
1	K305	Панель верхняя				.								.				
1	K753	Панель верхняя					.								.			
1	K671	Панель верхняя						.								.		
2	K749	Панель правая	
2	K143	Панель правая	
2	K303	Панель правая			.								.					
2	K304	Панель правая				.								.				
2	K750	Панель правая					.								.			
2	K670	Панель правая						.								.		
3	KC29	Корпус блока управления
4	KC39	Плата подключения
4	KB97	Кабель
5	K226	Модуль панели управления
6	K227	Модуль панели управления
7	K268	Модуль панели управления
8	K065	Модуль панели управления
9	K066	Модуль панели управления
10	K029	Регулирующий термостат
11	K048	Предельный термостат								
12	K042	Предельный термостат								
13	K112	Ручка
14	K032	Термометр
15	K100	Петля передней панели
16	K111	Кнопка
17	K223	Эксцентрик двухцветный
18	K038	Выключатель
19	K036	Выключатель
20	K131	Передняя панель
21	K144	Решетка декоративная
22	K117	Стекло
23	K470	Крепление стекла
24	K068	Термопара								
25	K123	Кнопка пьезорозжига								
26	—	Алюминиевая трубка								
27	K072	Электрод розжига								
28	K148	Запальная горелка								
29	K057	Штекер подключения термопары								
30	K287	Прокладка
31	K284	Газовая арматура								
32	K938	Короб уходящих газов	
32	K927	Короб уходящих газов	
32	K928	Короб уходящих газов			.							.						
32	K939	Короб уходящих газов				.							.					
32	K929	Короб уходящих газов					.							.				
32	K940	Короб уходящих газов						.								.		
33	K201	Секция задняя
34	K186	Биконус 1" 1/2
35	K138	Секция средняя
36	K296	Секция передняя
37	K857	Прокладка
38	K353	Блок гильз для датчиков
38	K355	Блок гильз для датчиков						
38	K555	Блок гильз для датчиков						
39	—	Теплоизоляция горелки передняя
40	K989	Труба горелки	

Gorizia

№	Арт	Наименование	GO 3P	GO 4P	GO 5P	GO 6P	GO 7P	GO 8P	UD 3P	UD 4P	GO 3E	GO 4E	GO 5E	GO 6E	GO 7E	GO 8E	UD 3E	UD 4E
40	K182	Труба горелки	
40	K183	Труба горелки			.								.					
40	K375	Труба горелки				.								.				
40	K376	Труба горелки					.								.			
40	K197	Труба горелки						.								.		
41	K746	Панель левая GO3
41	K203	Панель левая GO4	
41	K301	Панель левая GO5			.							.						
41	K302	Панель левая GO6				.							.					
41	K747	Панель левая GO7					.								.			
41	K669	Панель левая						.								.		
42	K918	Прокладка фланцевая						
43	K425	Прокладка						
44	K067	Насос						
45	K584	Сбросной клапан						
46	K003	Кран слива
47	K322	Теплоизоляция горелки задняя
48	KA33	Задняя стенка камеры сгорания
48	KA34	Панель камеры сгорания задняя			
49	K129	Расширительный бак							.								.	
49	K270	Расширительный бак								.							.	
50	K874	Прокладка						
51	K963	Патрубок подключения расширительного бака						
52	K921	Стяжка	
52	K922	Стяжка	
52	K923	Стяжка			.							.						
52	K924	Стяжка				.							.					
52	K925	Стяжка					.							.				
52	K926	Стяжка						.							.			
53	KA32	Швеллер
54	K837	Патрубок насоса						
55	K965	Патрубок входа котла							.								.	
55	K966	Патрубок входа котла								.							.	
56	K962	Клапан						
57	K493	Манометр						
58	K202	Панель задняя
58	K668	Панель задняя			
59	K172	Винт
60	K848	Коллектор горелки
61	K505	Штуцер
62	KС51	Газовая труба	
62	KС52	Газовая труба	
62	KС53	Газовая труба			.							.						
62	KС54	Газовая труба				.							.					
62	KС55	Газовая труба					.							.				
62	KС56	Газовая труба						.							.			
63	KС82	Электрод контроля пламени								
64	KС81	Электрод розжига								
65	KС59	Фланец газовой арматуры
65	KС83	Фланец газовой арматуры								
66	K060	Газовая арматура								
66	KС80	Газовая арматура								
67	K150	Фланец крепления электродов																
68	KВ55	Прокладка

Gorizia

№	Арт	Наименование	GO 3P	GO 4P	GO 5P	GO 6P	GO 7P	GO 8P	UD 3P	UD 4P	GO 3E	GO 4E	GO 5E	GO 6E	GO 7E	GO 8E	UD 3E	UD 4E
68	KC27	Прокладка												*	*	*		
69	KC23	Блок контроля ионизации и розжига									*	*	*	*	*	*	*	*
70	K967	Патрубок							*								*	
70	K968	Патрубок								*								*
71	K622	Штекер	*	*	*	*	*	*	*	*	*	*	*	*	*	*	*	*
72	K950	Штекер	*	*	*	*	*	*	*	*	*	*	*	*	*	*	*	*
73	K126	Термостат уходящих газов	*	*	*	*	*	*	*	*	*	*	*	*	*	*	*	*
74	K238	Стенка котла передняя	*	*	*	*	*	*	*	*	*	*	*	*	*	*	*	*
75	K585	Переходник	*	*	*	*	*	*	*	*	*	*	*	*	*	*	*	*
76	KA22	Комплект для переналадки на природный газ	*						*		*						*	
76	KA23	Комплект для переналадки на природный газ		*						*	*							*
76	KA24	Комплект для переналадки на природный газ			*							*						
76	KA25	Комплект для переналадки на природный газ				*							*					
76	KA26	Комплект для переналадки на природный газ					*							*				
76	KA27	Комплект для переналадки на природный газ						*							*			
77	K609	Комплект для переналадки на сжиженный газ	*						*		*						*	
77	KA41	Комплект для переналадки на сжиженный газ		*						*	*							*
77	KA42	Комплект для переналадки на сжиженный газ			*							*						
77	KA43	Комплект для переналадки на сжиженный газ				*							*					
77	KA44	Комплект для переналадки на сжиженный газ					*							*				
77	KA45	Комплект для переналадки на сжиженный газ						*							*			
78	K655	Вытяжной колпак				*	*						*	*				
78	K608	Вытяжной колпак						*								*		
79	KC03	Блок управления									*	*	*	*	*	*	*	*
79	—	Блок управления	*	*	*	*	*	*	*	*	*	*	*	*	*	*	*	*
80	—	Горелка в сборе для природного газа	*						*									
80	—	Горелка в сборе для природного газа		*						*								
80	—	Горелка в сборе для природного газа			*													
80	—	Горелка в сборе для природного газа				*												
80	—	Горелка в сборе для природного газа					*											
80	—	Горелка в сборе для природного газа						*										
81	KC25	Заслонка визирного окошка	*	*	*	*	*	*	*	*	*	*	*	*	*	*	*	*
82	KC21	Кабель блока контроля ионизации и розжига									*	*	*	*	*	*	*	*
82	—	Кабель блока контроля ионизации и розжига										*	*	*	*	*	*	*
82	—	Кабель газовой арматуры	*	*	*				*	*								
82	—	Кабель газовой арматуры			*	*	*			*								
83	KA35	Отражатель теплового излучения	*						*	*							*	
83	KA36	Отражатель теплового излучения		*						*	*							*
83	KA37	Отражатель теплового излучения			*							*						
83	KA38	Отражатель теплового излучения				*							*					
83	KA39	Отражатель теплового излучения					*							*				
83	KA40	Отражатель теплового излучения						*							*			
84	KC04	Торговая марка	*	*	*	*	*	*	*	*	*	*	*	*	*	*	*	*
85	—	Инструкция по эксплуатации	*	*	*	*	*	*	*	*	*	*	*	*	*	*	*	*
86	K102	Заглушка	*	*	*	*	*	*	*	*	*	*	*	*	*	*	*	*
87	K403	Прессостат				*	*	*					*	*	*			
88	KC62	Горелка для природного газа в сборе									*						*	
88	KC63	Горелка для природного газа в сборе										*						*
88	KC64	Горелка для природного газа в сборе											*					
88	KC65	Горелка для природного газа в сборе												*				
88	KC66	Горелка для природного газа в сборе													*			
88	KC67	Горелка для природного газа в сборе														*		
89	KC43	Прокладка 1"	*	*	*	*	*	*	*	*	*	*	*	*	*	*	*	*
90	KC24	Штекер									*	*	*	*	*	*	*	*
91	K023	Термостат инерционный	*	*	*	*	*	*	*	*	*	*	*	*	*	*	*	*