

WESTEN

The smart choice for your home comfort



pulsar D

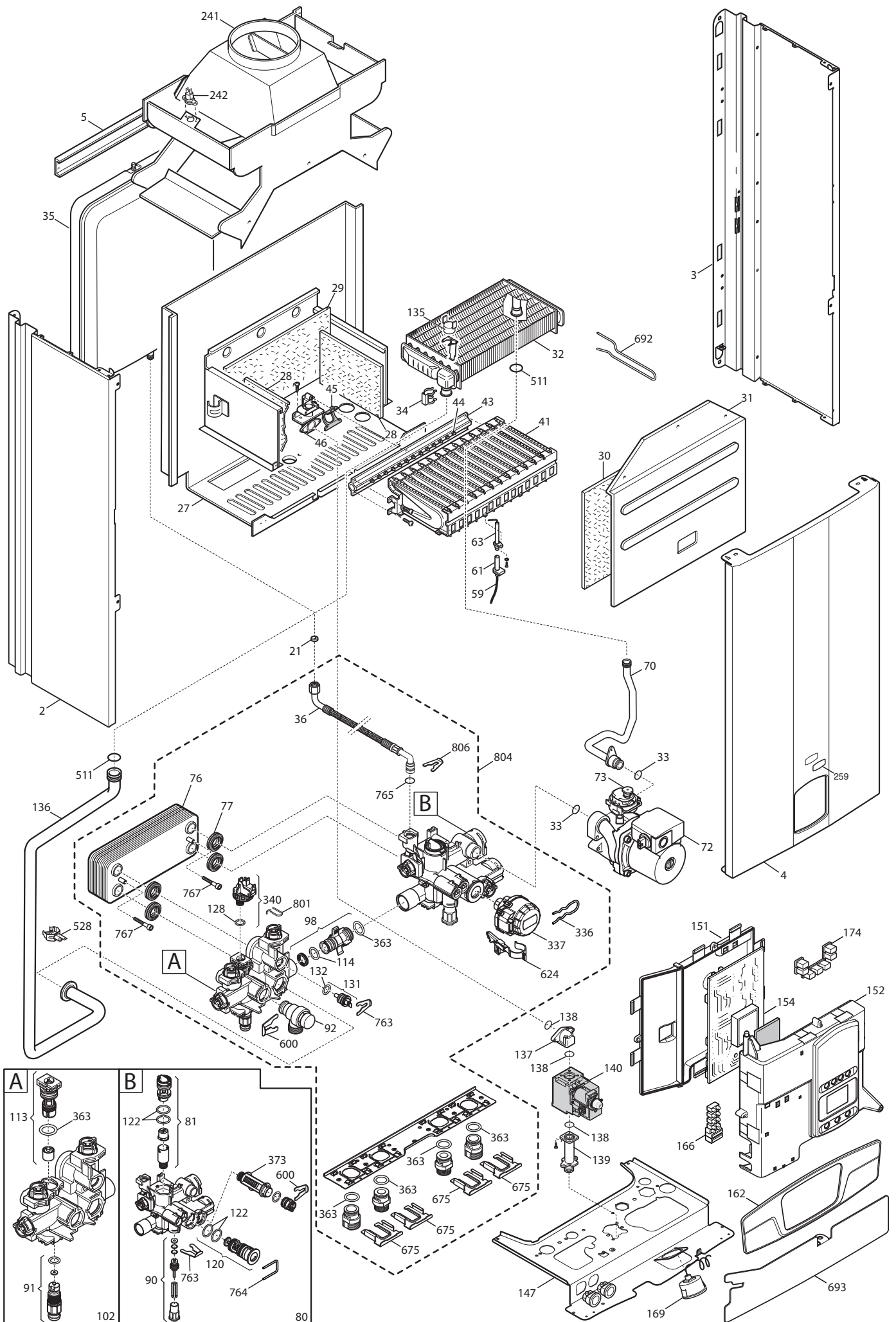
SPARE PARTS CATALOGUE

- January 2015 -

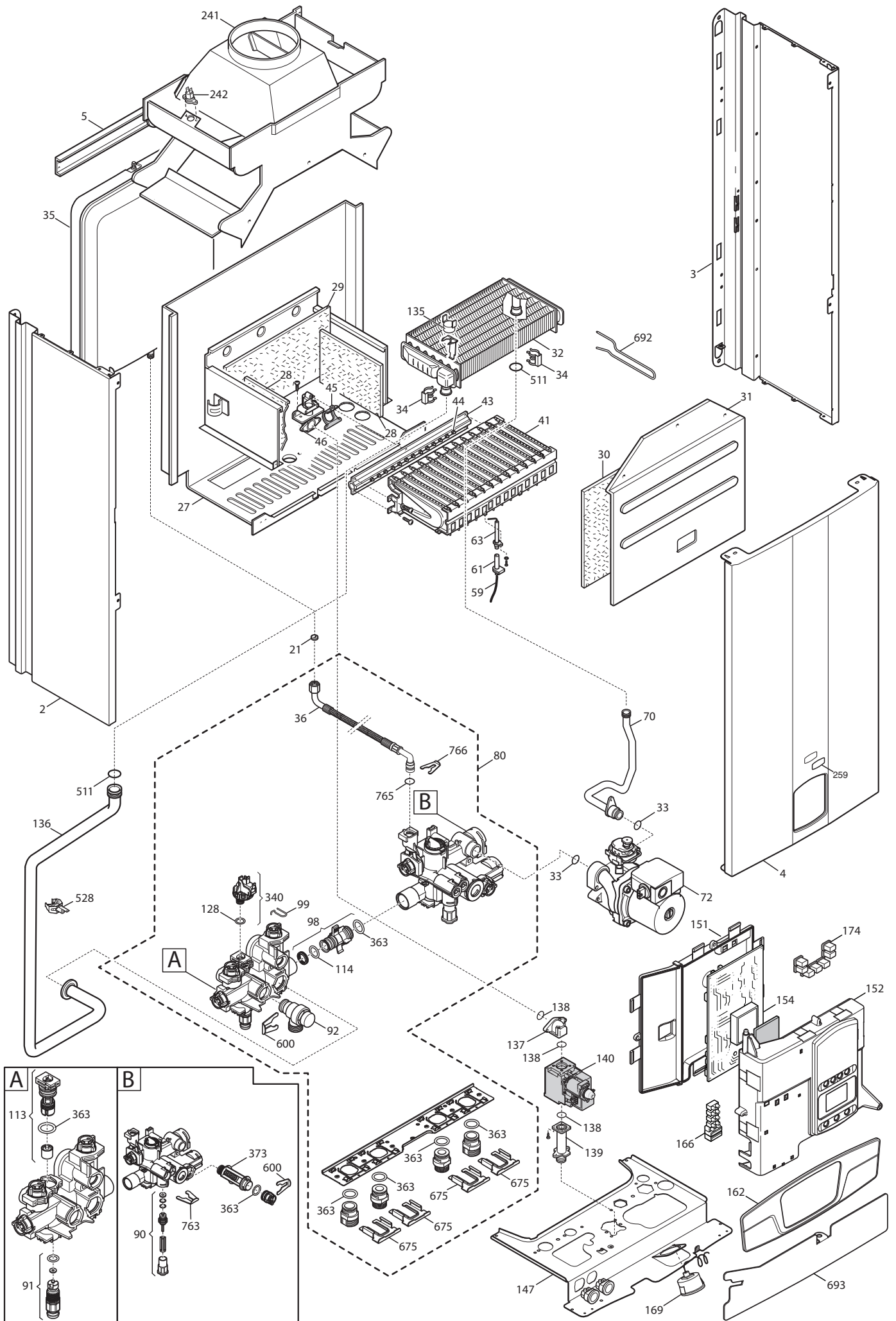
TABELLA COLLEGAMENTO CODICE CALDAIA - ESPLOSO
TABLEAU CONNECTION CODEX CHAUDIERE - VUE ECLATEE
BOILERS CONNECTION BOARD - EXPLODED VIEW

BOILER CODE	BOILER DESCRIPTION	EXPLODED REF.
CODICE CALDAIA	DESCRIZIONE CALDAIA	RIF. ESPLOSO
CODIGO CALDERA	DESCRIPCION CALDERA	REF. EXPLOSIONADO
CODE CHAUDIÈRE	DESCRIPTION CHAUDIÈRE	RÉF. EXPLOSÉE
CYH461143980/1	PULSAR D 1.14	Tab 375
CYH465143981/2	PULSAR D 1.14 F	Tab 376
CYH465143980	PULSAR D 1.14 F	Tab 376 Field Test
CYH461243980/1	PULSAR D 1.24	Tab 375
CYH465243981/2	PULSAR D 1.24 F	Tab 376
CYH465243980	PULSAR D 1.24 F	Tab 376 Field Test
CYH462243980/1	PULSAR D 24	Tab 366
CYH466243981/2	PULSAR D 24 F	Tab 365
CYH466243980	PULSAR D 24 F	Tab 365 Field Test

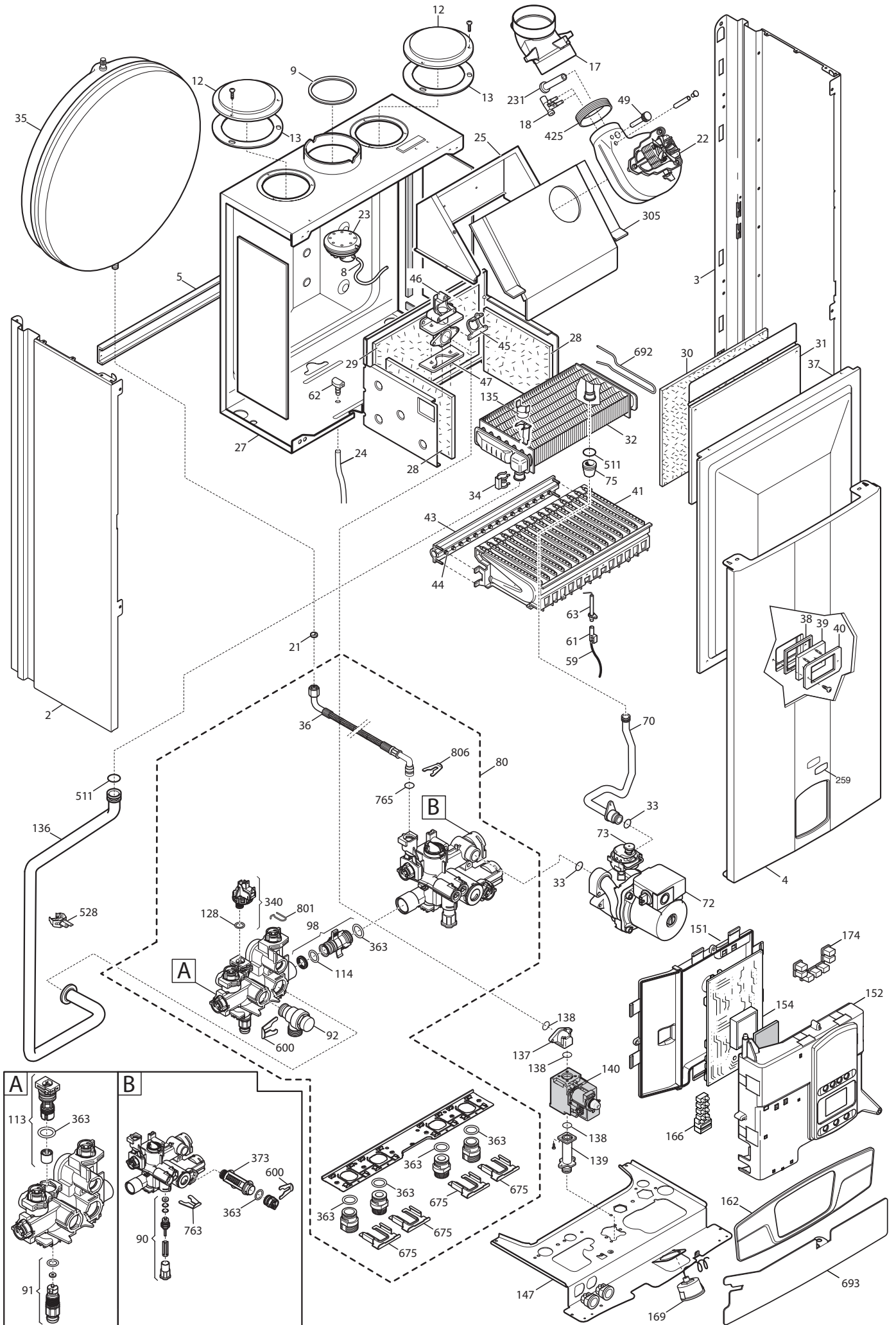
Tab 366



Tab 375



Tab 376



Pos	Code	Description code									To serial number	From serial number	Interchangeable:			
			CYH461143980/1 1,14	CYH461243980/2 1,24	CYH46243980/1 24	CYH465143980 1,14 F	CYH465143981/2 1,14 F	CYH465243980 1,24 F	CYH465243981/2 1,24 F	CYH465243980 24 F				CYH465243981/2 24 F		
2	5698660	LEFT PANEL ASSEMBLY ECO4 ATM.	•	•	•											
2	5698680	LEFT PANEL ASSEMBLY ECO4 FF				•	•	•	•	•	•					
3	5698650	RIGHT PANEL ASSEMBLY ECO4 ATM.	•	•	•											
3	5698670	RIGHT PANEL ASSEMBLY ECO4 FF				•	•	•	•	•	•					
4	628830	FRONTAL PANEL ASS. ECO4 ATM	•	•	•											
4	5117900	FRONTAL PANEL ECO4 WESTEN				•	•	•	•	•	•					
5	5117420	TRAVERSE SIDES CONNECTION FF				•	•	•	•	•	•					
5	5117460	TRAVERSE SIDES CONNECTION-ATM-	•	•	•											
8	5408080	PRESSURE SWITCH PIPE L=270				•	•	•	•	•	•					
9	5115860	RESTRICTOR AIR INTAKE D60/43							•		•					
9	5117740	FLUE REDUCTION d.78mm				•	•	•			•					
12	5108690	PLATE BLANKING				•	•	•	•	•	•					
13	5407400	SUCTION CAP GASKET				•	•	•	•	•	•					
17	5214290	BEND FLUE EMISSIONS ECO4				•	•	•	•	•	•					
18	5409580	PRESSURE SENSING VENTURI 80E				•	•	•	•							
18	5413850	PRESS.SENS.VENTURI SINGLE TAP									•	•				
21	5402050	WASHER-SEALING	•	•	•	•	•	•	•	•	•					
22	5678500	FAN 31W				•	•	•	•							
22	5682150	FAN									•	•				
23	628570	FLUE PRESS.SWITCH 90-75Pa HUBA							•		•					
23	628610	PRESS.SWITCH ASS. 0,68mbar HONEYW.							•		•			C121	YES	
23	628620	PRESS.SWITCH ASS. 0,9mbar HONEYW.								•	•					
23	628770	FLUE PRESS.SWITCH 70-60Pa HUBA							•		•			C144		
23	628800	FLUE PRESS.SWITCH 50-39Pa HUBA				•	•							1312		
23	5617550	SWITCH - PRESSURE								•	•					
23	5663820	PRESSURE SWITCH 80 ASS. IND.								•	•			C120		
23	710789900	PRESSURE SWITCH ASSEMBLY HUBA								•	•			1448	C145	YES
23	710790100	ASS. PRES. SWITCH 90-75Pa HUBA									•	•		1448		
23	711277100	FLUE PRESS. SWITCH 50-39Pa HUBA				•	•							1313	YES	
23	721890300	FLUE PRESS.SWITCH 70-60Pa HUBA								•	•			1449	YES	
23	721890500	FLUE PRES. SWITCH 90-75Pa HUBA								•	•			1449	YES	
24	5407930	PIPE - VALVE COMPENSATION				•	•	•	•	•	•			B923		
24	5414320	PIPE-VALVE COMPENS.4,5x8 L=170				•	•	•	•	•	•			B924	YES	
25	5113800	CONVEYOR ASSEMBLY				•	•				•					
25	5118150	CONVEYOR ASSEMBLY ECO4 225mm						•		•	•					
27	5698630	COMBUST. CHAMBER ASS. ECO4 ATM		•	•											
27	5698640	COMBUST. CHAMBER ASS. ECO4 FF				•		•		•						
27	5699130	COMB.CHAMBER ASS.ECO4 ATM 14KW	•													
27	5700940	COMB. CHAMBER ASS. ECO4 225								•	•					
27	5702250	COMB.CHAMBER ASS.ECO4 225 14kW						•								
28	5213210	INSULATING PANEL				•	•	•	•	•	•					

Pos	Code	Description code	CYH461143980/1 1,14	CYH461243980/2 1,24	CYH46243980/1 24	CYH465143980 1,14 F	CYH465143981/2 1,14 F	CYH465243980 1,24 F	CYH465243981/2 1,24 F	CYH466243980 24 F	CYH466243981/2 24 F	To serial number	From serial number	Intercha ngeable:	
28	5213220	INSULATING PANEL	•	•	•										
29	5213280	INSULATING PANEL	•	•	•	•		•		•			B506	YES	
29	5214630	INSULATING REAR PANEL FF 225					•		•		•				
30	5213370	INSULATING PANEL				•		•		•					
30	5213380	FRONTAL INSULATING PANEL	•	•	•										
30	5214700	INSUL.FRONT.PANEL ECO4 FF 225					•		•		•				
31	612970	COMB. CHAMBER FRONTAL PANEL				•		•		•					
31	615370	COMBUST.CHAMBER FRONTAL PANEL	•	•	•										
31	5700980	COMB.CH.FRONT.PANEL ECO4 FF 225					•		•		•				
32	5677660	PRIMARY EXCHANGER WITH CLIPS	•	•	•	•		•		•					
32	5700950	HEAT EXCHANG. H2O/GAS ECO4 225					•		•		•				
33	5403130	O-RING 22 x 3	•	•	•	•	•	•	•	•	•	1311			
33	710963000	OR 21,5X3 EP70 TFL	•	•	•	•	•	•	•	•	•		1312	YES	
34	5113650	PRIMARY EXCHANGER FIXING CLIP	•	•	•	•	•	•	•	•	•				
35	5693900	RECT.EXPANSION VESSEL 6I-CIMM-	•	•	•										
35	5693920	CIRC.EXPANS.VESSEL 6I CIMM				•	•	•	•	•	•		C013	YES	
35	5695230	CIRC.EXPANS.VESSEL 6I ZILMET				•	•	•	•	•	•	C012			
36	5698830	PIPE EXPANSION VESSEL	•	•	•	•	•	•	•	•	•				
37	5663830	SEALED CHAMBER FRONT PANEL				•	•	•	•	•	•				
38	5401610	VIEWING WINDOW GASKET				•	•	•	•	•	•				
39	5203930	VIEWING WINDOW				•	•	•	•	•	•				
40	5103360	SURROUND - VIEWING WINDOW				•	•	•	•	•	•				
41	5663710	BURNER ASSEMBLY (13 ELEM.)		•	•			•		•					
41	5665980	BURNER ASSEMBLY PERFORMA 12e	•			•									
41	5700530	BURNER ASSEMBLY 11 ELEMENTS					•		•		•				
43	5665960	GAS RAMP 10 HOLES d.1,18	•			•									
43	5698690	GAS RAMP 13HOLES/INJECT. d1,18		•	•										
43	5698700	GAS RAMP 13HOLES/INJECT. d1,28						•		•					
43	5700500	GAS RAMP 11 HOLES/INJECT d.1,35							•		•				
43	5702260	GAS RAMP 11HOLES/INJECT. d1,18					•								
44	5666400	NATURAL GAS INJECTORS KIT				•	•	•	•	•	•				
44	5669460	NATURAL GAS INJECTORS KIT	•	•	•										
44	5680020	TRANSFORMATION KIT G31	•	•	•	•	•								
44	5704730	KIT TRANSF.GAS G31 11x0,85						•	•	•	•				
45	5407940	GASKET-BURNER MANIFOLD	•	•	•	•	•	•	•	•	•				
46	5657180	ADAPTOR-MANIFOLD	•	•	•	•	•	•	•	•	•				
47	5407810	GASKET-MANIFOLD ADAPTOR				•	•	•	•	•	•				
49	5409520	HOSE ADAPTER CAP				•	•	•	•	•	•				
59	8612400	IGNITION CABLE L=250 ECO4	•	•	•	•	•	•	•	•	•				
61	5407830	INSULATION BOOT - ELECTRODE	•	•	•	•	•	•	•	•	•				
62	5409570	SEALED CHAMBER HOSE ADAPTER				•	•	•	•	•	•				
63	8422570	ELECTRODE - IGNITION	•	•	•	•	•	•	•	•	•				
70	5698720	PIPE PUMP/EXCHANGER ATM BITRON	•	•	•										
70	5698730	PIPE PUMP/EXCHANGER FF BITRON				•		•		•					

pulsar D

Pos	Code	Description code	CYH461143980/1										To serial number	From serial number	Interchangeable:	
			1.14	1.24	24	1.14 F	1.14 F	1.24 F	24 F	24 F	24 F	24 F				
242	616160	FLUE SAFETY THERMOSTAT 70ø		•	•											
259	5699020	BRAND WESTEN PULSAR DIGIT	•	•	•	•	•	•	•	•	•	•				
305	5113810	EVACUATION SMOKE CHIMNEY				•		•			•					
305	5118210	FAN BRACKET ECO4 225						•		•						
336	710047400	CLIP - 3WV MOTOR HEAD			•						•	•				
337	710047300	3WV MOTOR HEAD			•						•	•				
340	710048500	ON/OFF CH PRESSURE SWITCH	•	•	•	•	•	•	•	•	•	•	1448			
340	721384000	ON/OFF CH PRESSURE SWITCH	•	•	•	•	•	•	•	•	•	•		1449	YES	
363	710045300	O-RING d.17,96X2,62	•	•	•	•	•	•	•	•	•	•				
373	710047100	CH FILTER	•	•	•	•	•	•	•	•	•	•				
425	5412270	GASKET FAN HT				•	•	•	•	•	•	•				
511	5404600	O.R. 17,86x2,62	•	•	•	•	•	•	•	•	•	•				
528	8435500	NTC SENSOR D18-ITS2410201/0-	•	•	•	•	•	•	•	•	•	•				
600	710045400	CLIP FLAT d.18	•	•	•	•	•	•	•	•	•	•				
624	710046200	HALL SENSOR ASSY			•						•	•	1219			
624	710976600	HALL SENSOR ASSY			•						•	•		1220	YES	
675	710046100	CLIP BRASS ADAPTOR	•	•	•	•	•	•	•	•	•	•				
692	5114360	PRIMARY EXCHANGER CLIPS	•	•	•				•		•					
693	5117440	PRINTED CNTR. PANEL PROTECTION	•	•	•	•	•	•	•	•	•	•				
763	710046700	CLIP FLAT d.12	•	•	•	•	•	•	•	•	•	•				
764	710047500	CLIP U d.3			•						•	•				
765	710045700	O-RING d.9,19 X 2,62	•	•	•	•	•	•	•	•	•	•		1314	YES	
765	710069700	O-RING 9,19X2,62 EPDM	•	•	•	•	•	•	•	•	•	•	1313			
767	710046900	PTP EXCH FIXING SCREW			•						•	•				
801	710048700	CLIP CH PRESSURE SWITCH	•	•	•	•	•	•	•	•	•	•				
804	5698760	HYDRAULIC GROUP COMBI BITRON			•						•					
804	5699200	HYDRAULIC GROUP ONLY HEATING	•	•		•	•	•	•							
806	5117880	CLIP d.10 BITRON	•	•	•	•	•	•	•	•	•	•				
999	8414540	CABLE ROOM TH	•	•	•	•	•	•	•	•	•	•				
999	8414620	POWER CABLE	•	•	•	•	•	•	•	•	•	•				
999	8419040	CABLE - EARTH	•	•	•	•	•	•	•	•	•	•				
999	8513650	LOW VOLTAGE WIRING ECO4 ATM	•	•	•											
999	8513660	FAN WIRING ECO4				•	•	•	•	•	•	•				
999	8513670	LOW VOLTAGE WIRING ECO4 FF				•	•	•	•	•	•	•				
999	8513890	HIGH VOLTAGE WIRING ECO4 SIT			•						•	•				
999	8513900	HIGH VOLTAGE WIRING ECO4 HON.			•						•	•				
999	8513910	LOW VOLTAGE WIRING ECO4 BITRON			•						•	•				
999	8513930	HIGH VOLT.WIRING ECO4 SIT MON.	•	•		•	•	•	•	•	•	•				
999	8513940	HIGH VOLT.WIRING ECO4 HON.	•	•		•	•	•	•	•	•	•				
999	8513950	LOW VOLT.WIRING ECO4 MONOTHER.	•	•		•	•	•	•	•	•	•				

