



Запасные части **Spare parts list**
Дизельная горелка **Light oil burner**



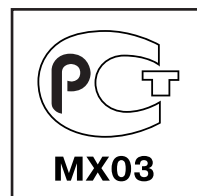
- E3000 E01E.4 L**
- E3000 E01E.5 L**
- E3000 E01E.5 L-TH**
- E3000 E01E.6 L**
- E3000 E01E.8 L**
- E3000 E01E.8 L KL**
- E3000 E01E.8 L-T**



Инструкция по эксплуатации.....DOC126956

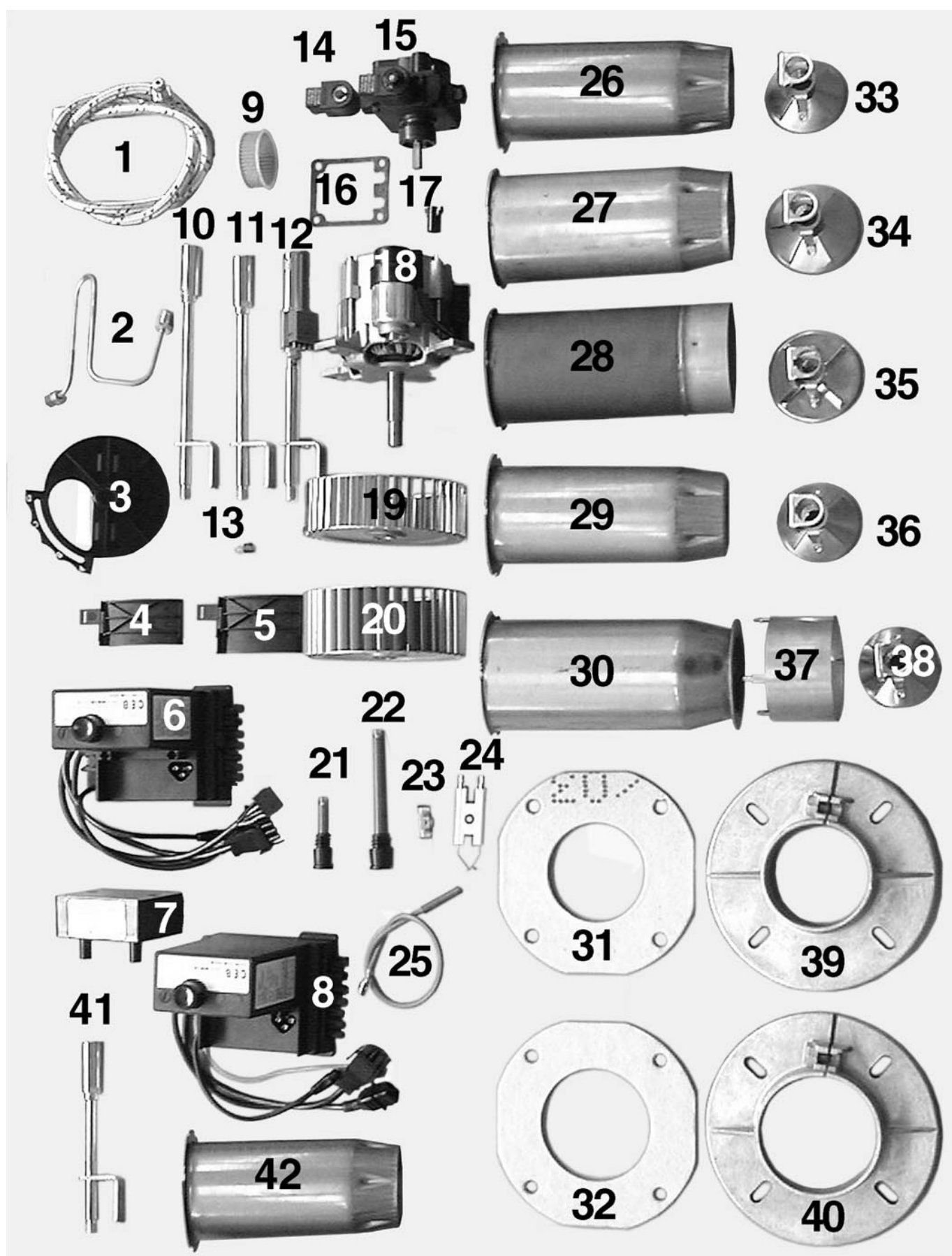
ЭлектросхемаDOC133606

E01E.4 L	13010857
E01E.5 L	13006634
E01E.5 L-TH	13006719
E01E.6 L	13006716
E01E.8 L	13006717
E01E.8 L KL	-
E01E.8 L-T	13006720



Запасные части

Горелка



Запасные части

Горелка

Поз.	Наименование	Description	Арт. № ELCO	Арт. №
1	Топливный шланг ¼"	Oil hose ¼"	13 004 801	105041
2	Медная жидкотопливная трубка	Oil pressure pipe	13 007 666	105279
3	Направляющая всасываемого воздуха E01E.4/5 L Серая E01E.5 L-TH E01E.6 L Чёрная E01E.8 L Красная E01E.8 L-T	Suction air guide E01E.4/5 L Grey E01E.5 L-TH E01E.6 L Black E01E.8 L Red E01E.8 L-T	13 007 667 13 007 668 13 009 435	105264 105265 105266
4-5	Воздушная заслонка E01E.4/5/6 L E01E.5 L-TH E01E.8 L E01E.8 L-T	Air flap E01E.4/5/6 L E01E.5 L-TH E01E.8 L E01E.8 L-T	13 007 670 13 007 671	105221 105222
6/8	Менеджер горения E01E.4/5/6/8 L ER1 E01E.8 L-T E01E.5 L-TH ER1H	Control box E01E.4/5/6/8 L ER1 E01E.8 L-T E01E.5 L-TH ER1H	13 007 672 13 007 764	105240 105241
7	Трансформатор поджига	Transformer	13 007 673	105275
9	Фильтр жидкотопливного насоса	Pump filter	13 007 765	900097
10-12 / 41	Форсуночный стержень E01E.4 L L.145 E01E.5/6 L L.212 E01E.5 L-TH L.212 E01E.8 L L.222 E01E.8 L-T E01E.8 L KL L.269	Nozzle rod E01E.4 L L.145 E01E.5/6 L L.212 E01E.5 L-TH L.212 E01E.8 L L.222 E01E.8 L-T E01E.8 L KL L.269	13 010 463 13 007 676 13 007 678 13 007 677 13 011 084	900084 105300 105303 105302 105301
13	Пружина воздушной заслонки	Air flap spring	13 007 679	12517
14	Электромагнитная катушка	Solenoid coil	13 007 680	104118
15	Жидкотопливный насос AS 47 D	Pump AS 47 D	13 004 800	900096
16	Прокладка крышки жидкотопливного насоса	Pump cover gasket	13 007 682	900098
17	Сцепление	Coupling	13 007 683	115963
18	Электродвигатель FHP 90 Вт	Motor FHP 90 W	13 007 684	105268
19-20	Вентилятор E01E.4/5/6 L E01E.5 L-TH E01E.8 L E01E.8 L-T	Fan wheel E01E.4/5/6 L E01E.5 L-TH E01E.8 L E01E.8 L-T	13 007 685 13 007 686	105277 105278
21-22	Датчик пламени E01E.4/5/6/8 L Красный E01E.8 L-T E01E.5 L-TH Синий	Flame monitor E01E.4/5/6/8 L Red E01E.8 L-T E01E.5 L-TH Blue	13 007 687 13 007 688	105270 105271
23	Фиксатор блока электродов поджига	Electrode holding spring	13 007 689	6435
24	Блок электродов поджига	Ignition electrode	13 007 690	106682
25	Кабель поджига E01E.4/5/6/8 L L.450 E01E.5 L-TH E01E.8 L-T E01E.8 L KL L.450	Ignition cable E01E.4/5/6/8 L L.450 E01E.5 L-TH E01E.8 L-T E01E.8 L KL L.450	13 007 691 13 011 085	105247 105246

Запасные части

Горелка

Поз.	Наименование	Description	Арт. № ELCO	Арт. №	
26-30 / 42	Жаровая труба E01E.4 L E01E.5 L E01E.5 L-TH E01E.6 L E01E.8 L E01E.8 L KL E01E.8 L-T	Flame tube E01E.4 L E01E.5 L E01E.5 L-TH E01E.6 L E01E.8 L E01E.8 L KL E01E.8 L-T	13 010 464 13 007 692 13 007 695 13 007 693 13 007 694 13 011 086 13 007 696	243476 12510 29877 12639 105290 12511 39447	
31-32	Фланцевое уплотнение E01E.4/5 L Ø80 E01E.5 L-TH E01E.6/8 L Ø90 E01E.8 L-T	Flange isolation E01E.4/5 L Ø80 E01E.5 L-TH E01E.6/8 L Ø90 E01E.8 L-T	13 007 697 13 007 698	14206 6431	
33-36 / 38	Уравнительный диск E01E.4 L E01E.5 L-TH E01E.5 L E01E.6 L E01E.8 L / E01E.8 L KL E01E.8 L-T	Baffle plate E01E.4 L E01E.5 L-TH E01E.5 L E01E.6 L E01E.8 L / E01E.8 L KL E01E.8 L-T	13 007 702 13 007 699 13 007 700 13 007 701 13 007 004	12641 12506 12508 9276 31998	
37	Головка жаровой трубы NOx E01E.8 L-T	Tube NOx E01E.8 L-T	13 007 703	31743	
39-40	Фланец E01E.4/5 L Ø80 E01E.5 L-TH E01E.6/8 L Ø90 E01E.8 L-T	Flange E01E.4/5 L Ø80 E01E.5 L-TH E01E.6/8 L Ø90 E01E.8 L-T	13 007 705 13 007 706	14097 6430	
	Базовая плита E01E.4/5/6 L E01E.5 L-TH E01E.8 L E01E.8 L-T	Base plate E01E.4/5/6 L E01E.5 L-TH E01E.8 L E01E.8 L-T	13 007 929 13 007 930	105212 105213	
	Винт кожуха	Cover screw	13 007 931	105280	

Запасные части

Примечание

	Обозначение	Caption
✂	Средства технического обслуживания	Maintenance parts
	Запасные части	Spare parts
🔄	Быстроизнашивающиеся детали	Wearing parts

RU	✂	Средства технического обслуживания состоят из деталей, которые для предотвращения поломок необходимо заменять во время техобслуживания, в процессе обратной сборки демонтированных частей (к примеру, изоляционные материалы). На быстроизнашивающиеся детали и средства технического обслуживания, не распространяется гарантия завода изготовителя.
	🔄	Быстроизнашивающиеся детали - это детали, которые необходимо менять несколько раз во время эксплуатации, даже если они не до конца отслужили свой срок (к примеру, жидкотопливные форсунки и жидкотопливные фильтры). На быстроизнашивающиеся детали и средства технического обслуживания, не распространяется гарантия завода изготовителя.
EN	✂	Maintenance parts are parts which should be replaced on a preventive basis during maintenance when reassembling disassembled parts (sealing components for example). For wear parts and maintenance parts, the factory's performance warranty for them over time under commercial conditions does not apply.
	🔄	Wear parts are parts that have to be replaced several times during the product's service life, even when use of the over all product is in line with its intended purpose (for example oil injectors and oil filters). For wear parts and maintenance parts, the factory's performance warranty for them over time under commercial conditions does not apply.

ELCO

**ELCO
KLOCKNER**
Heiztechnik

ELCOTHERM

elco

CUENOD

We reserve the right to make technical changes to improve our products without prior notice.
Мы сохраняем за собой право производить технические изменения для улучшения нашей
продукции без предварительного уведомления.

<https://partsburners.com>
8 (800) 600-01-34