



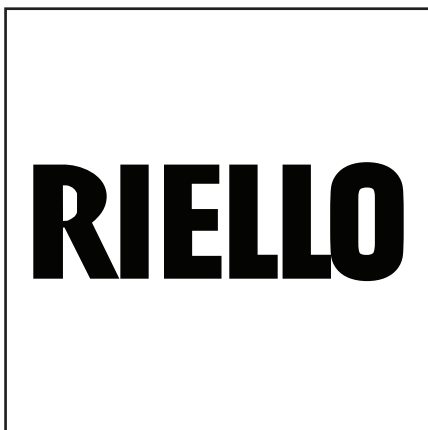
Запасные части **Spare parts list**
Дизельная горелка **Light oil burner**



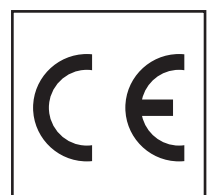
Gulliver BLU BG6.1D
Gulliver BLU BG7.1D

RU

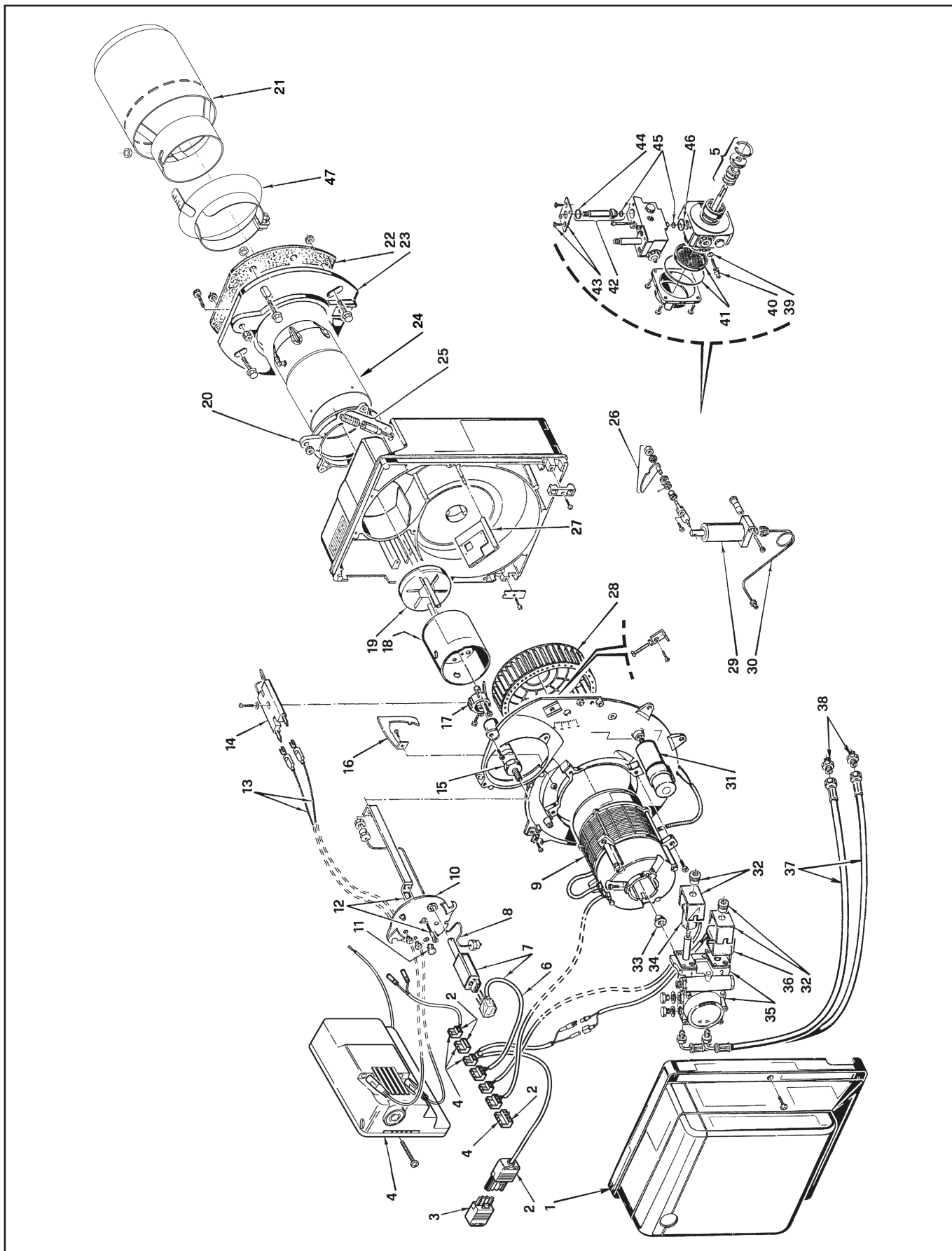
EN



BG6.1D	385 T	20015692
		20015693
BG6.1D TL	385 T	20015694
BG7.1D	396 T	20015695
		20015696



Запасные части



Запасные части

Поз.	Наименование	Description	Арт. №
1	Кожух горелки BG6.1D BG7.1D	Burner cover BG6.1D BG7.1D	3008083 3008496
2	Кабель в комплекте	Cable cpl.	3020027
3	4-контактный штекер	Socket 4 pin	3006957
4	Топочный автомат	Control box	20018942
5	Сальник жидкотопливного насоса	Pump lip seal	3000439
6	Кабель датчика пламени	Photocell cable	3008462
7	Датчик пламени	Photocell	3008461
8	Жидкотопливная трубка TL	Oil pipe TL	3008613 3008601
9	Электродвигатель BG6.1D BG7.1D	Motor BG6.1D BG7.1D	3008492 3008506
10	Крышка смесительного устройства	Cover mixing head	3007642
11	Смотровое окно	Inspection glass	3007458
12	Регулировочный стержень TL	Adjustment rod TL	3008614 3008602
13	Кабель поджига BG6.1D BG6.1D TL / BG7.1D	Ignition cable BG6.1D BG6.1D TL / BG7.1D	3007465 3007879
14	Блок электродов поджига	Ignition block electrode	20018943
15	Форсуночный адаптер	Nozzle adapter	3007496
16	Направляющая всасываемого воздуха BG6.1D BG7.1D	Air recycling BG6.1D BG7.1D	3007651 3008552
17	Фиксатор форсуночного адаптера	Nozzle adapter fixator	3007466
18	Фиксатор уравнильного диска BG6.1D BG7.1D	Baffle plate fixator BG6.1D BG7.1D	3008603 3008615
19	Уравнильный диск BG6.1D BG7.1D	Baffle plate BG6.1D BG7.1D	3008604 20018948
20	Фиксатор горелки BG6.1D BG7.1D	Burner fixator BG6.1D BG7.1D	3008640 3008639
21	Головка жаровой трубы BG6.1D BG7.1D	Fire tube head BG6.1D BG7.1D	3008605 3008618
22	Прокладка фланца BG6.1D BG7.1D	Flange gasket BG6.1D BG7.1D	3005795 3005813
23	Фланец BG6.1D BG7.1D	Flange BG6.1D BG7.1D	3005796 3005814
24	Жаровая труба BG6.1D BG6.1D TL BG7.1D	Fire tube BG6.1D BG6.1D TL BG7.1D	20018944 20018946 20018949

Запасные части

Поз.	Наименование	Description	Арт. №
25	Регулятор положения воздушной заслонки BG6.1D BG7.1D	Air flap regulator 2-stage BG6.1D BG7.1D	3007648 3002455
26	Регулятор положения воздушной заслонки	Air flap regulator 1-stage	3008567
27	Воздушная заслонка BG6.1D BG7.1D	Air flap BG6.1D BG7.1D	3007650 3002866
28	Вентилятор BG6.1D BG7.1D	Air fan BG6.1D BG7.1D	3007652 3008494
29	Гидравлический привод	Hydraulic device	3007784
30	Жидкотопливная трубка	Oil pipe	3007867
31	Конденсатор BG6.1D BG7.1D	Capacitor BG6.1D BG7.1D	20087037 20087038
32	Скоба + гайка	Bracket + nut	3006553
33	Сцепление	Coupling	3000443
34	Электромагнитная катушка 1-ступень	Electromagnetic coil 1-stage	3007481
35	Жидкотопливный насос	Oil pump	3007854
36	Электромагнитная катушка 2-ступень	Electromagnetic coil 2-stage	3008916
37	Жидкотопливный шланг	Oil hose	3005720
38	Фитинг	Fitting	3009068
39	Кольцевая прокладка	O-Ring seal	3007028
40	Регулятор давления	Pressure regulator	3007202
41	Фильтр жидкотопливного насоса + прокладка	Oil pump filter + O-Ring	3008653
42	Электромагнитный соленоид насоса	Oil pump electromagnetic solenoid	3006925
43	Плита	Plate	3007203
44	Кольцевая прокладка	O-Ring seal	3007029
45	Кольцевая прокладка	O-Ring seal	3007156
46	Кольцевая прокладка	O-Ring seal	3007167
47	Затвор BG6.1D BG7.1D	Shutter BG6.1D BG7.1D	20018951 20018953



	Обозначение	Caption
✂	Средства технического обслуживания	Maintenance parts
	Запасные части	Spare parts
🔄	Быстроизнашивающиеся детали	Wearing parts

RU	✂	Средства технического обслуживания состоят из деталей, которые для предотвращения поломок необходимо заменять во время техобслуживания, в процессе обратной сборки демонтированных частей (к примеру, изоляционные материалы). На быстроизнашивающиеся детали и средства технического обслуживания, не распространяется гарантия завода изготовителя.
	🔄	Быстроизнашивающиеся детали - это детали, которые необходимо менять несколько раз во время эксплуатации, даже если они не до конца отслужили свой срок (к примеру, жидкотопливные форсунки и жидкотопливные фильтры). На быстроизнашивающиеся детали и средства технического обслуживания, не распространяется гарантия завода изготовителя.
EN	✂	Maintenance parts are parts which should be replaced on a preventive basis during maintenance when reassembling disassembled parts (sealing components for example). For wear parts and maintenance parts, the factory's performance warranty for them over time under commercial conditions does not apply.
	🔄	Wear parts are parts that have to be replaced several times during the product's service life, even when use of the over all product is in line with its intended purpose (for example oil injectors and oil filters). For wear parts and maintenance parts, the factory's performance warranty for them over time under commercial conditions does not apply.

We reserve the right to make technical changes to improve our products without prior notice.
Мы сохраняем за собой право производить технические изменения для улучшения нашей продукции без предварительного уведомления.

09 14 / 20015405 (3)

<https://partsburners.com>
8 (800) 600-01-34