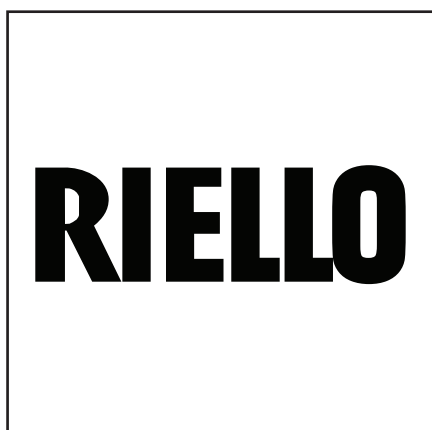




Запасные части **Spare parts list**
Дизельная горелка **Light oil burner**



Gulliver RG5D



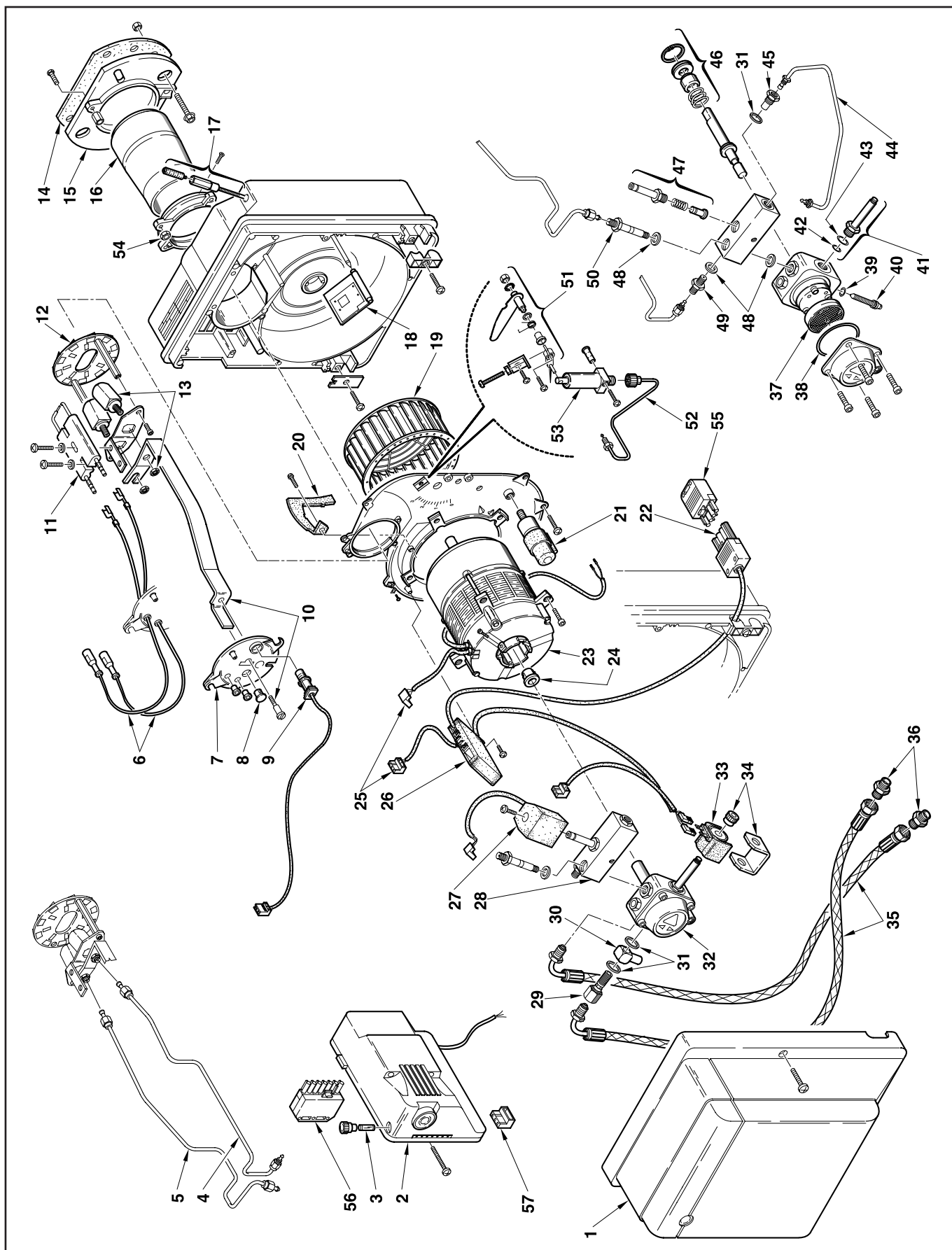
RG5D

398 T1

3739800
3739805
3739810
3739820
3739850



Запасные части



Запасные части

Поз.	Наименование	Description	Арт. №
1	Кожух горелки	Burner cover	3008496
2	Топочный автомат 3739820	Control box 3739820	3001174 3008883
3	Плавкий предохранитель	Fuse	3007396
4	Жидкотопливная трубка	Oil pipe	3008564
5	Жидкотопливная трубка	Oil pipe	3008563
6	Кабель поджига	Ignition cable	3007465
7	Крышка смесительного устройства	Cover mixing head	3008562
8	Смотровое окно	Inspection glass	3007458
9	Датчик пламени	Photocell	3007839
10	Регулировочный стержень	Adjustment rod	3008561
11	Блок электродов поджига	Ignition block electrode	3007495
12	Уравнительный диск	Baffle plate	3008559
13	Форсуночный адаптер	Nozzle adapter	3008560
14	Прокладка фланца	Flange gasket	3005813
15	Фланец	Flange	3005814
16	Жаровая труба 3739805	Fire tube 3739805	3008565 3020109
17	Регулятор положения воздушной заслонки	Air flap regulator 2-stage	3007648
18	Воздушная заслонка	Air flap	3008497
19	Вентилятор	Air fan	3008494
20	Направляющая всасываемого воздуха	Air recycling	3008552
21	Конденсатор	Capacitor	3008499
22	4-контактный разъем	Plug 4 pin	3006949
23	Электродвигатель	Motor	3008506
24	Сцепление	Coupling	3000443
25	Штекер	Socket	3007454
26	Электронное устройство задержки	Electronic delay device	3008983
27	Электромагнитная катушка	Electromagnetic coil	3008575
28	Распределительный блок	Distribution block	3008569
29	Фитинг	Fitting	3005804
30	Фитинг	Fitting	3005805
31	Прокладка	Seal	3007079
32	Жидкотопливный насос	Oil pump	3008570
33	Электромагнитная катушка	Electromagnetic coil	3007565
34	Скоба + гайка	Bracket + nut	3007566
35	Жидкотопливный шланг 3739820	Oil hose 3739820	3005720 3006934
36	Фитинг 3739820	Fitting 3739820	3009068 3009046
37	Фильтрующий элемент жидкотопливного насоса	Filter element of oil pump	3005719
38	Кольцевая прокладка	O-Ring seal	3007162

Запасные части

Поз.	Наименование	Description	Арт. №	
39	Кольцевая прокладка	O-Ring seal	3007028	
40	Регулятор давления	Pressure regulator	3007202	
41	Электромагнитный соленоид насоса	Oil pump electromagnetic solenoid	3007582	
42	Кольцевая прокладка	O-Ring seal	3007156	
43	Кольцевая прокладка	O-Ring seal	3007173	
44	Жидкотопливная трубка	Oil pipe	3008574	
45	Фитинг	Fitting	3008571	
46	Сальник жидкотопливного насоса	Pump lip seal	3000439	
47	Электромагнитный соленоид	Electromagnetic solenoid	3005733	
48	Прокладка	Seal	3007077	
49	Фитинг	Fitting	3008572	
50	Фитинг	Fitting	3008573	
51	Регулятор положения воздушной заслонки	Air flap regulator 1-stage	3008567	
52	Жидкотопливная трубка	Oil pipe	3008566	
53	Гидравлический привод	Hydraulic device	3007784	
54	Фиксатор горелки	Burner fixator	3008617	
55	4-контактный штекер	Socket 4 pin	3006957	
56	7-контактный штекер	Socket 7 pin	3006937	
57	Штекер 3739820	Socket 3739820	3007792	

Запасные части

Примечание



	Обозначение	Caption
🔧	Средства технического обслуживания	Maintenance parts
	Запасные части	Spare parts
🔄	Быстроизнашивающиеся детали	Wearing parts

RU	🔧	Средства технического обслуживания состоят из деталей, которые для предотвращения поломок необходимо заменить во время техобслуживания, в процессе обратной сборки демонтированных частей (к примеру, изоляционные материалы). На быстроизнашивающиеся детали и средства технического обслуживания, не распространяется гарантия завода изготовителя.
	🔄	Быстроизнашивающиеся детали - это детали, которые необходимо менять несколько раз во время эксплуатации, даже если они не до конца отслужили свой срок (к примеру, жидкотопливные форсунки и жидкотопливные фильтры). На быстроизнашивающиеся детали и средства технического обслуживания, не распространяется гарантия завода изготовителя.
EN	🔧	Maintenance parts are parts which should be replaced on a preventive basis during maintenance when reassembling disassembled parts (sealing components for example). For wear parts and maintenance parts, the factory's performance warranty for them over time under commercial conditions does not apply.
	🔄	Wear parts are parts that have to be replaced several times during the product's service life, even when use of the over all product is in line with its intended purpose (for example oil injectors and oil filters). For wear parts and maintenance parts, the factory's performance warranty for them over time under commercial conditions does not apply.

We reserve the right to make technical changes to improve our products without prior notice.
Мы сохраняем за собой право производить технические изменения для улучшения нашей продукции без предварительного уведомления.

04 08 / 2907320 (2) (MOD)
04 08 / 2907408 (3)

<https://partsburners.com>
8 (800) 600-01-34