

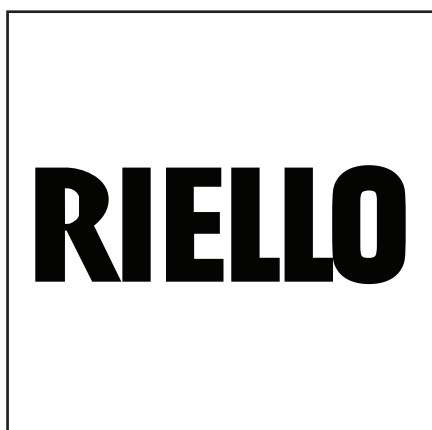


Запасные части
Газовая горелка

Spare parts list
Gas burner



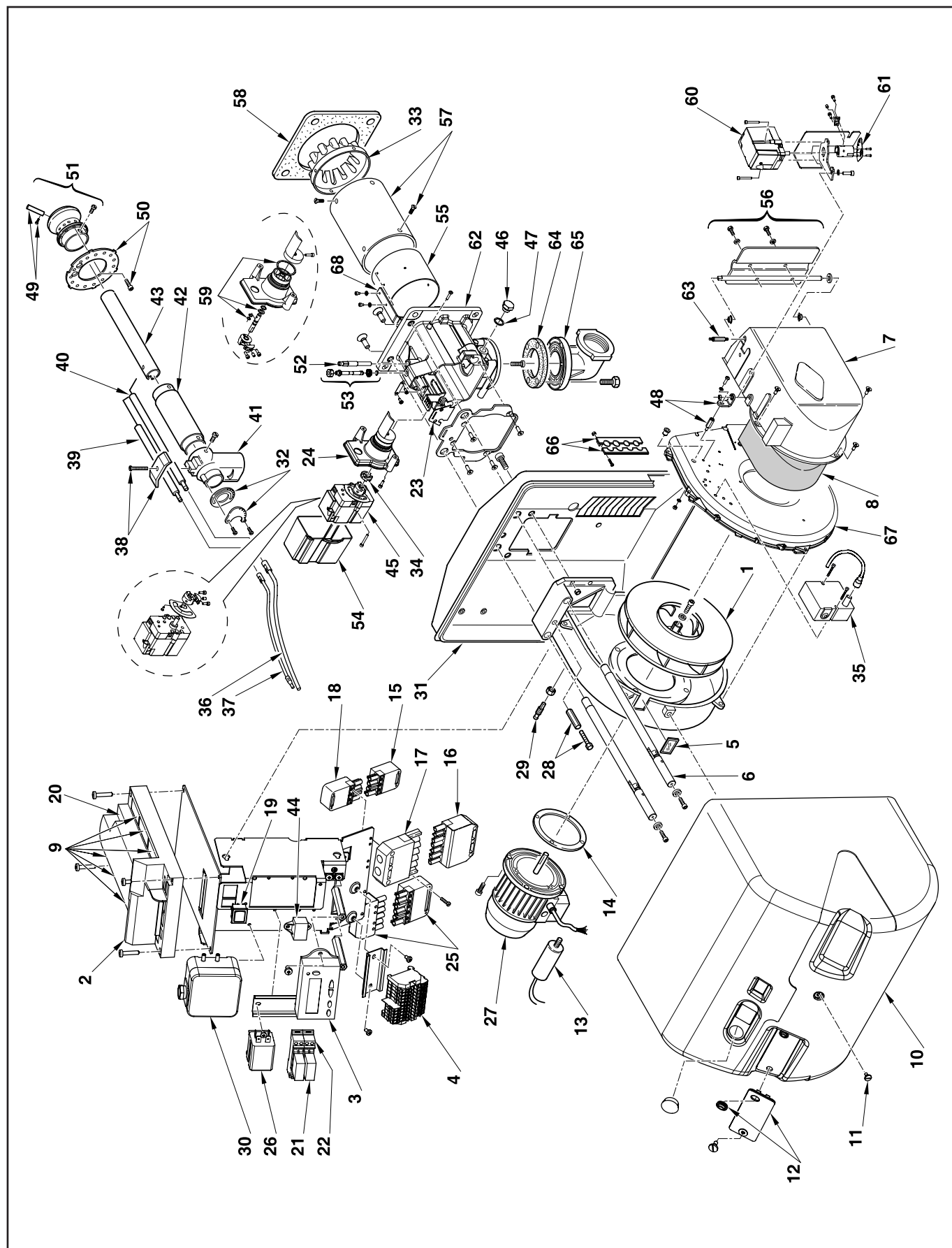
RS 45/E BLU



RS 45/E BLU TC	827 T3	3897330 3897332
RS 45/E BLU TL	827 T3	3897331 3897333



Запасные части



Запасные части

Поз.	Наименование	Description	Арт. №
1	Вентилятор Ø318X49	Air fan Ø318X49	3003762
2	Топочный автомат REC27.100A2	Control box REC27.100A2	3013927
3	Жидкокристаллический экран	Display	3013926
4	Терминальная колодка	Terminals	3014069
5	Смотровое окно	Inspection glass	3003763
6	Фиксирующая штанга	Locking rod	3003842
7	Воздухозаборный короб	Air damper	3014061
8	Изоляция воздухозаборного короба	Sound insulation / air intake house	3003830
9	Разъемы в комплекте	Connectors cpl.	3013940
10	Кожух горелки	Burner cover	3014051
11	Винт	Screw	3003766
12	Смотровое окно	Inspection glass	3014068
13	Конденсатор	Capacitor	3003767
14	Распорка	Spacer	3012134
15	4-контактный разъем	Plug 4 pin	3006948
16	7-контактный штекер Wieland	Socket Wieland 7 pin	3006937
17	7-контактный штекер	Socket 7 pin	3006938
18	4-контактный штекер	Socket 4 pin	3006949
19	Переключатель	Switcher	3013928
20	Плавкий предохранитель	Fuse	3006211
21	Реле 40.31	Relay 40.31	3012842
22	Цоколь 95.63 SMA	Base 95.63 SMA	3012841
23	Прокладка	Seal	3014055
24	Газовая заслонка	Clapet assembly	3014012
25	6-контактное соединение в комплекте	Connection 6 pin cpl.	3013202
26	Реле 65.31	Relay 65.31	3013526
27	Электродвигатель	Motor	3003771
28	Штифт	Stud	3003778
29	Ниппель для измерения давления	Pressure tap	3003891
30	Реле давления воздуха LGW 10 A2	Air pressure switch LGW 10 A2	3007444
31	Базовая плита	Base plate	3014067
32	Регулировочная шайба в комплекте	Shim cpl.	3012326
33	Головка жаровой трубы	Fire tube head	3012884
34	Диск	Disc	3014011
35	Трансформатор поджига TD1STCAF	Ignition transformer TD1STCAF	3002480
36	Кабель ионизации L.600	Ionization cable L.600	3003848
37	Кабель поджига L.580	Ignition cable L.580	3012393
38	Фиксатор в комплекте	Fixator cpl.	3014059
39	Электрод поджига TC TL	Ignition electrode TC TL	3012325 3012886
40	Электрод ионизации TC TL	Ionization electrode TC TL	3012173 3012176
41	Соединительная газовая труба	Gas elbow	3003854

Запасные части

Поз.	Наименование	Description	Арт. №	
42	Внешняя газовая труба TC TL	External gas pipe TC TL	3012887 3012888	
43	Внутренняя газовая труба TC TL	Internal gas pipe TC TL	3012329 3012889	
44	Противопопыховый фильтр	Antijamming filter	3012160	
45	Сервопривод SQN13.181B9	Actuator SQN13.181B9	3014017	
46	Винт	Screw	3003863	
47	Прокладка	Seal	3007088	
48	Распорка + фиксатор	Spacer + support	3014066	
49	Сопло	Nozzle	3013138	
50	Уравнительный диск	Baffle plate	3014060	
51	Головка смесительного устройства	Firing head	3012891	
52	Ниппель для измерения давления	Pressure tap	3013953	
53	Регулировочный винт положения смесительного устройства в комплекте	Combustion head adjustment screw cpl.	3014058	
54	Крышка сервопривода	Actuator cover	3014010	
55	Затвор	Shutter	3014052	
56	Воздушная заслонка в сборе	Air flap assembly	3014063	
57	Жаровая труба TC TL	Fire tube TC TL	3014053 3014054	
58	Прокладка фланца	Flange seal	3003817	
59	Прокладки в комплекте	Seals	3014009	
60	Сервопривод SQN13.170B9	Actuator SQN13.170B9	3014013	
61	Зубчатая шкала в комплекте	Graduate sector cpl.	3014064	
62	Фиксатор фланца	Flange locking	3014057	
63	Указатель	Index	3014065	
64	Прокладка	Gasket	3005483	
65	Газовый соединительный фланец	Gas connection flange	3006802	
66	Резиновый распорный фиксатор	Cable bushing	3003780	
67	Крышка корпуса вентилятора	Cover of fan housing	3014062	
68	Регулировочный стержень TC TL	Adjustment rod TC TL	3014056 3014070	

Запасные части

Примечание



	Обозначение	Caption
🔧	Средства технического обслуживания	Maintenance parts
	Запасные части	Spare parts
🔄	Быстроизнашивающиеся детали	Wearing parts

RU	🔧	Средства технического обслуживания состоят из деталей, которые для предотвращения поломок необходимо заменять во время техобслуживания, в процессе обратной сборки демонтированных частей (к примеру, изоляционные материалы). На быстроизнашивающиеся детали и средства технического обслуживания, не распространяется гарантия завода изготовителя.
	🔄	Быстроизнашивающиеся детали - это детали, которые необходимо менять несколько раз во время эксплуатации, даже если они не до конца отслужили свой срок (к примеру, жидкотопливные форсунки и жидкотопливные фильтры). На быстроизнашивающиеся детали и средства технического обслуживания, не распространяется гарантия завода изготовителя.
EN	🔧	Maintenance parts are parts which should be replaced on a preventive basis during maintenance when reassembling disassembled parts (sealing components for example). For wear parts and maintenance parts, the factory's performance warranty for them over time under commercial conditions does not apply.
	🔄	Wear parts are parts that have to be replaced several times during the product's service life, even when use of the over all product is in line with its intended purpose (for example oil injectors and oil filters). For wear parts and maintenance parts, the factory's performance warranty for them over time under commercial conditions does not apply.

We reserve the right to make technical changes to improve our products without prior notice.
Мы сохраняем за собой право производить технические изменения для улучшения нашей продукции без предварительного уведомления.

12 08 / 2918605 (1)

<https://partsburners.com>
8 (800) 600-01-34