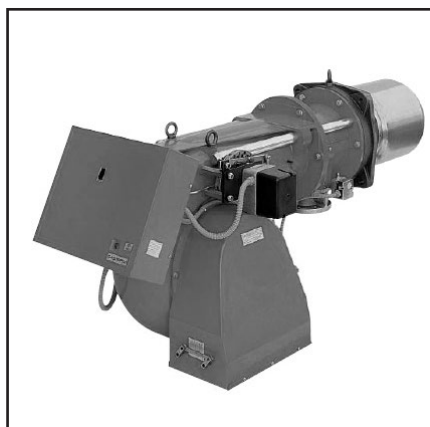
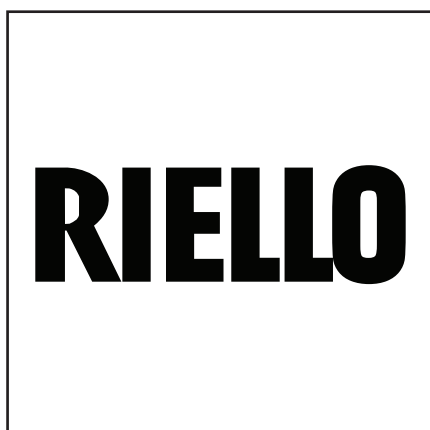


Запасные части Газовая горелка

Spare parts list Gas burner



GAS 8 P/M
GAS 9 P/M
GAS 10 P/M

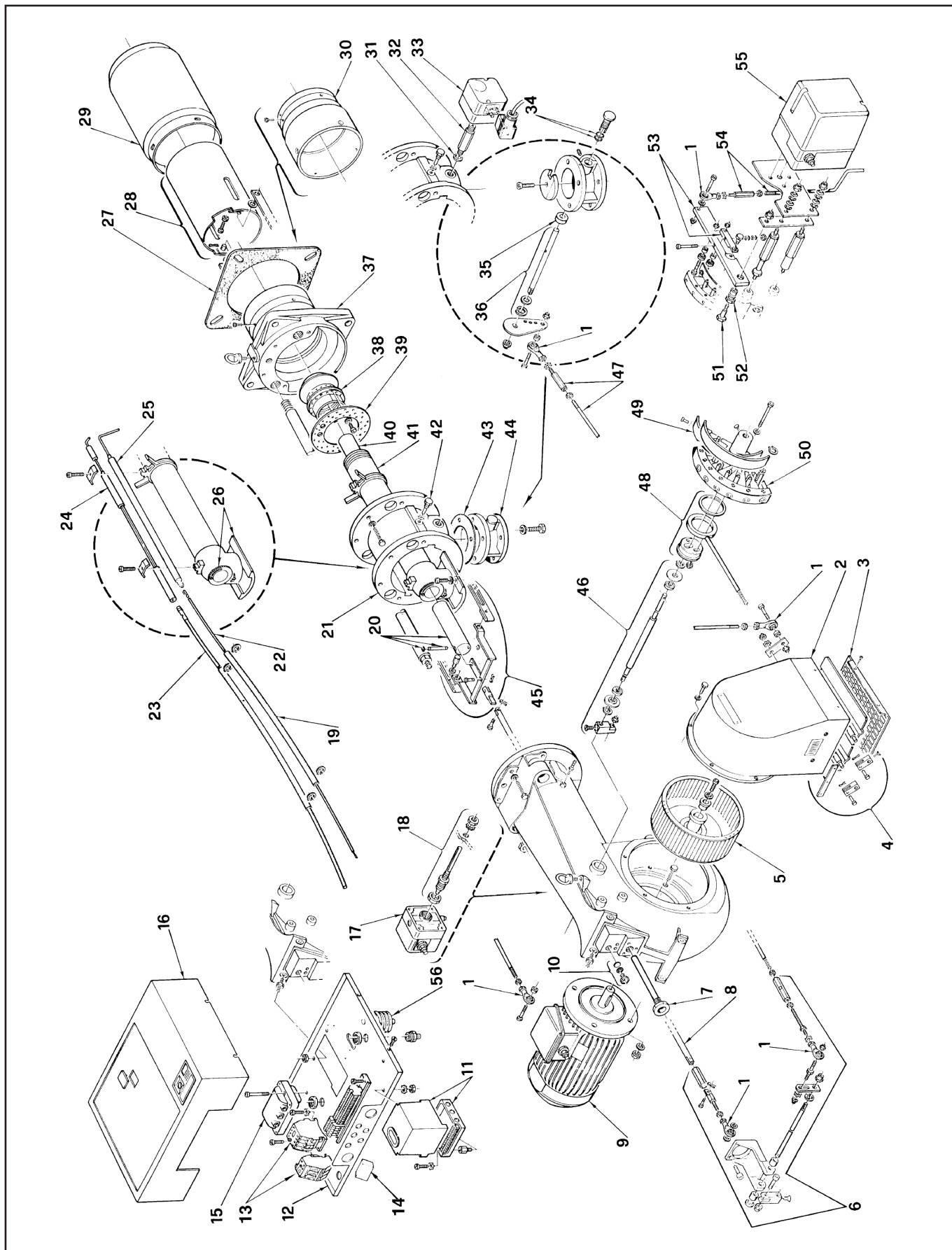


RU

EN

GAS 8 P/M TC	3/230-400 V	538 T1	3753831/3753833
GAS 8 P/M TL	3/230-400 V	538 T1	3753832/3753834
GAS 9 P/M TC	3/230 V	540 T1	3754033/3754039
GAS 9 P/M TL	3/230 V	540 T1	3754034/3754040
GAS 9 P/M TC	3/230-400 V	540 T1	3754031/3754037
GAS 9 P/M TL	3/230-400 V	540 T1	3754032/3754038
GAS 9 P/M TC	3/400 V	540 T1	3754035/3754041
GAS 9 P/M TL	3/400 V	540 T1	3754036/3754042
GAS 10 P/M TC	3/230 V	541 T1	3754131/3754135
GAS 10 P/M TL	3/230 V	541 T1	3754132/3754136
GAS 10 P/M TC	3/400 V	541 T1	3754133/3754137
GAS 10 P/M TL	3/400 V	541 T1	3754134/3754138





Запасные части

Поз.	Наименование	Description	Арт. №	
1	Шарнирный фиксатор	Pin joint	3006098	
2	Воздухозаборный короб GAS 8 P/M GAS 9 P/M GAS 10 P/M	Air damper GAS 8 P/M GAS 9 P/M GAS 10 P/M	3003083 3003084 3003085	
3	Защитная решетка GAS 8 P/M GAS 9 P/M GAS 10 P/M	Protection grid GAS 8 P/M GAS 9 P/M GAS 10 P/M	3003086 3003087 3003088	
4	Воздушная заслонка в сборе GAS 8 P/M GAS 9 P/M GAS 10 P/M	Air flap assembly GAS 8 P/M GAS 9 P/M GAS 10 P/M	3003089 3003090 3003091	
5	Вентилятор GAS 8 P/M GAS 9 P/M GAS 10 P/M	Air fan GAS 8 P/M GAS 9 P/M GAS 10 P/M	3012070 3006155 3006240	
6	Трансмиссия в сборе	Transmission assembly	3003092	
7	Направляющая	Guide	3003093	
8	Вал GAS 8 P/M GAS 9 P/M GAS 10 P/M	Slide bar GAS 8 P/M GAS 9 P/M GAS 10 P/M	3003094 3003095 3003096	
9	Электродвигатель GAS 8 P/M 3/230-400 В GAS 9 P/M 3/230 / 3/230-400 В 3/400 В GAS 10 P/M 3/230 В 3/400 В	Motor GAS 8 P/M 3/230-400 V GAS 9 P/M 3/230 / 3/230-400 V 3/400 V GAS 10 P/M 3/230 V 3/400 V	3005215 3013565 3013595 3013596 20050961	
10	Смотровое окно	Inspection glass	3003097	
11	Топочный автомат LFL1.333RL	Control box LFL1.333RL	3006090	
12	База панели управления	Base control panel	3003098	
13	Контактор + термореле GAS 8 P/M 3/230-400 В GAS 9 P/M 3/230-400 В	Contactor + thermal relay GAS 8 P/M 3/230-400 V GAS 9 P/M 3/230-400 V	3003621 3012361	
14	Противопопыховый фильтр	Antijamming filter	3012155	
15	Трансформатор поджига COMPACT 8/30 PM	Ignition transformer COMPACT 8/30 PM	3012159	
16	Крышка панели управления	Cover control panel	3003100	
17	Реле давления воздуха GW 10 A4	Air pressure switch GW 10 A4	3006593	
18	Фитинг в сборе	Fitting assembly	3006594	
19	Трубка	Tube	3003101	
20	Труба GAS 8 P/M GAS 9/10 P/M	Tube GAS 8 P/M GAS 9/10 P/M	3003393 3003103	
21	Фиксатор фланца GAS 8 P/M GAS 9 P/M GAS 10 P/M	Flange locking GAS 8 P/M GAS 9 P/M GAS 10 P/M	3003104 3003105 3003106	
22	Кабель ионизации L.1400	Ionization cable L.1400	3006294	
23	Кабель поджига L.1250	Ignition cable L.1250	3012163	

Запасные части

Поз.	Наименование	Description	Арт. №	
24	Электрод поджига GAS 8 P/M TC TL GAS 9 P/M TC TL GAS 10 P/M TC TL	Ignition electrode GAS 8 P/M TC TL GAS 9 P/M TC TL GAS 10 P/M TC TL	3006295 3006297 3006402 3006404 3006581 3006583	
25	Электрод ионизации GAS 8/9 P/M TC TL GAS 10 P/M TC TL	Ionization electrode GAS 8/9 P/M TC TL GAS 10 P/M TC TL	3012185 3012188 3012187 3012189	
26	Соединительная газовая труба + труба GAS 8 P/M GAS 9/10 P/M	Gas elbow + tube GAS 8 P/M GAS 9/10 P/M	3003107 3003108	
27	Прокладка фланца GAS 8 P/M GAS 9 P/M GAS 10 P/M	Flange seal GAS 8 P/M GAS 9 P/M GAS 10 P/M	3006180 3006210 3006244	
28	Жаровая труба GAS 8 P/M TC TL GAS 9 P/M TC TL GAS 10 P/M TC TL	Fire tube GAS 8 P/M TC TL GAS 9 P/M TC TL GAS 10 P/M TC TL	3003109 3003110 3003111 3003112 3003113 3003114	
29	Головка жаровой трубы GAS 8 P/M GAS 9 P/M GAS 10 P/M	Fire tube head GAS 8 P/M GAS 9 P/M GAS 10 P/M	3006299 3012071 3006243	
30	Жаровая труба GAS 8 P/M TL GAS 9 P/M TL GAS 10 P/M TL	Fire tube GAS 8 P/M TL GAS 9 P/M TL GAS 10 P/M TL	3006193 3006207 3006245	
31	Металлическая прокладка	Metallic seal	3007077	
32	Фитинг	Fitting	3006615	
33	Реле давления газа GW 50 A6	Gas pressure switcher GW 50 A6	3003660	
34	Прокладка поршня	Piston seal	3007167	
35	Прокладка поршня	Piston seal	3003115	
36	Вал газовой заслонки в комплекте GAS 8/9 P/M GAS 10 P/M	Gas flap shaft cpl. GAS 8/9 P/M GAS 10 P/M	3003116 3003117	
37	Фланец жаровой трубы GAS 8 P/M GAS 9 P/M GAS 10 P/M	Fire tube flange GAS 8 P/M GAS 9 P/M GAS 10 P/M	3006189 3006203 3006242	
38	Головка смесительного устройства GAS 8 P/M GAS 9 P/M GAS 10 P/M	Firing head GAS 8 P/M GAS 9 P/M GAS 10 P/M	3006300 3006406 3006585	
39	Диск GAS 8 P/M GAS 9 P/M GAS 10 P/M	Disc GAS 8 P/M GAS 9 P/M GAS 10 P/M	3006301 3006407 3006586	

Запасные части

Поз.	Наименование	Description	Арт. №	
40	Внутренняя газовая труба GAS 8 P/M TC TL GAS 9 P/M TC TL GAS 10 P/M TC TL	Internal gas pipe GAS 8 P/M TC TL GAS 9 P/M TC TL GAS 10 P/M TC TL	3003394 3003395 3003120 3003121 3003122 3003123	
41	Внешняя газовая труба GAS 8 P/M TC TL GAS 9 P/M TC TL GAS 10 P/M TC TL	External gas pipe GAS 8 P/M TC TL GAS 9 P/M TC TL GAS 10 P/M TC TL	3003124 3003125 3003126 3003127 3003128 3003129	
42	Винт	Screw	3003130	
43	Прокладка GAS 8/9 P/M GAS 10 P/M	Gasket GAS 8/9 P/M GAS 10 P/M	3006304 3006589	
44	Газовый заслоночный фланец GAS 8/9 P/M GAS 10 P/M	Gas shutter flange GAS 8/9 P/M GAS 10 P/M	3012262 3006590	
45	Консоль GAS 8 P/M GAS 9 P/M GAS 10 P/M	Bracket GAS 8 P/M GAS 9 P/M GAS 10 P/M	3003131 3003132 3003133	
46	Вал регулятора соотношения воздух/топливо GAS 8 P/M GAS 9 P/M GAS 10 P/M	Cam shaft GAS 8 P/M GAS 9 P/M GAS 10 P/M	3003134 3003135 3003136	
47	Рулевая тяга GAS 8 P/M GAS 9 P/M GAS 10 P/M	Tie rod GAS 8 P/M GAS 9 P/M GAS 10 P/M	3003137 3003138 3003139	
48	Шток поршня GAS 8 P/M GAS 9 P/M GAS 10 P/M	Piston driver GAS 8 P/M GAS 9 P/M GAS 10 P/M	3003140 3003141 3003142	
49	Эластичная пластинка	Elastic lamina	3006097	
50	Регулятор соотношения воздух/топливо в сборе	Cam assembly	3006093	
51	Винт	Screw	3003143	
52	Фитинг	Fitting	3003144	
53	Рычаг в сборе	Lever assembly	3003145	
54	Рулевая тяга GAS 8 P/M GAS 9 P/M GAS 10 P/M	Tie rod GAS 8 P/M GAS 9 P/M GAS 10 P/M	3003146 3003147 3003148	
55	Сервопривод SQM10.16102	Actuator SQM10.16102	3006092	
56	Обтекатель	Crowling	3012149	



	Обозначение	Caption
🔧	Средства технического обслуживания	Maintenance parts
	Запасные части	Spare parts
⌚	Быстроизнашивающиеся детали	Wearing parts

RU	🔧	Средства технического обслуживания состоят из деталей, которые для предотвращения поломок необходимо заменять во время техобслуживания, в процессе обратной сборки демонтированных частей (к примеру, изоляционные материалы). На быстроизнашивающиеся детали и средства технического обслуживания, не распространяется гарантия завода изготовителя.
	⌚	Быстроизнашивающиеся детали - это детали, которые необходимо менять несколько раз во время эксплуатации, даже если они не до конца отслужили свой срок (к примеру, жидкотопливные форсунки и жидкотопливные фильтры). На быстроизнашивающиеся детали и средства технического обслуживания, не распространяется гарантия завода изготовителя.
EN	🔧	Maintenance parts are parts which should be replaced on a preventive basis during maintenance when reassembling disassembled parts (sealing components for example). For wear parts and maintenance parts, the factory's performance warranty for them over time under commercial conditions does not apply.
	⌚	Wear parts are parts that have to be replaced several times during the product's service life, even when use of the over all product is in line with its intended purpose (for example oil injectors and oil filters). For wear parts and maintenance parts, the factory's performance warranty for them over time under commercial conditions does not apply.

We reserve the right to make technical changes to improve our products without prior notice.
Мы сохраняем за собой право производить технические изменения для улучшения нашей продукции без предварительного уведомления.

01 14 / 2918220 (8)

<https://partsburners.com>
8 (800) 600-01-34