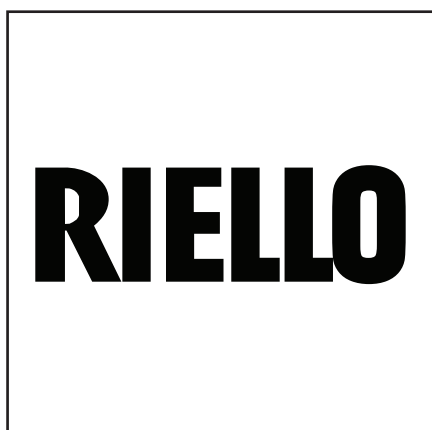


Запасные части
Дизельная горелка

Spare parts list
Light oil burner

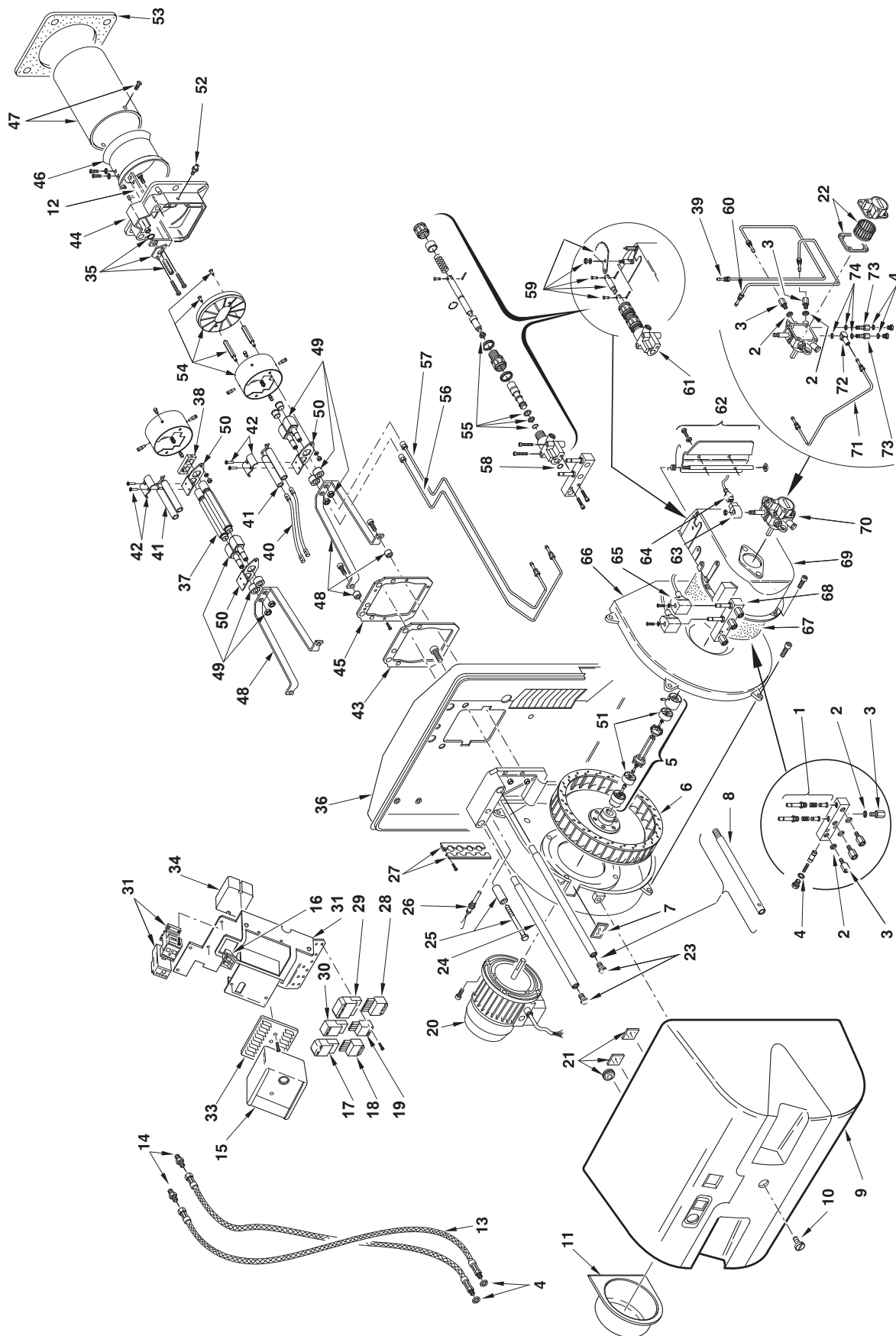


RL 64 MZ



RL 64 MZ TC	974 T	3470400 3470410
RL 64 MZ TL	974 T	3470401 3470411





Запасные части

Поз.	Наименование	Description	Арт. №	
1	Электромагнитный соленоид	Electromagnetic solenoid	3005733	
2	Прокладка	Seal	3007077	
3	Фитинг	Fitting	3006719	
4	Прокладка	Seal	3007088	
5	Сцепление в комплекте	Coupling cpl.	3003758	
6	Вентилятор	Air fan	3013834	
7	Смотровое окно	Inspection glass	3003763	
8	Распорка TL	Bar extension TL	3003764	
9	Кожух горелки	Burner cover	3013770	
10	Винт кожуха	Cover mounting screw	3003766	
11	Защитная решетка электродвигателя	Grid motor	3013771	
12	Регулировочный стержень TC TL	Adjustment rod TC TL	3013838 3013839	
13	Жидкотопливный шланг	Oil hose	3009055	
14	Фитинг	Fitting	3009068	
15	Топочный автомат RMO88.53C2	Control box RMO88.53C2	3013071	
16	Переключатель	Switcher	3003770	
17	5-контактный штекер	Socket 5 pin	3007434	
18	5-контактный разъем	Plug 5 pin	3007589	
19	4-контактный разъем	Plug 4 pin	3006948	
20	Электродвигатель	Motor	3013946	
21	Колпачок защитный + смотровое окно	Protection cap + inspection glass	3013679	
22	Фильтрующий элемент + прокладка крышки	Filter element + cover seal	3003936	
23	Винт	Screw	3003776	
24	Фиксирующая штанга	Locking rod	3013835	
25	Штифт	Stud	3003778	
26	Датчик пламени QRB1A-A068B70B	Photocell QRB1A-A068B70B	3013708	
27	Резиновый распорный фиксатор	Cable bushing	3003780	
28	7-контактный разъем	Plug 7 pin	3006937	
29	7-контактный штекер	Socket 7 pin	3006938	
30	4-контактный штекер	Socket 4 pin	3006949	
31	Контактор + термореле	Contactor + thermal relay	3003959	
32	База панели управления	Base control panel	3013772	
33	Цоколь топочного автомата	Control box socket	3003784	
34	Трансформатор поджига TD2STCAF	Ignition transformer TD2STCAF	3002894	
35	Регулировочный винт в комплекте	Adjustment screw cpl.		!
36	Базовая плита	Base plate	3013773	
37	Форсуночный адаптер TL	Nozzle adapter TL	3003789	
38	Анкер форсуночного адаптера TL	Nozzle adapter anchor TL	3003790	
39	Жидкотопливная трубка	Oil pipe	3013836	

Запасные части

Поз.	Наименование	Description	Арт. №	
40	Кабель поджига TC TL	Ignition cable TC TL	3003795 3013410	
41	Электрод поджига	Ignition electrode	3003796	
42	Фиксатор электродов в комплекте	Electrodes fixator cpl.	3003495	
43	Прокладка	Gasket	3013784	
44	Фланец	Flange	3013837	
45	Кронштейн	Bracket	3013847	
46	Затвор	Shutter	3003983	
47	Жаровая труба TC TL	Fire tube TC TL	3013840 3003986	
48	Фиксатор	Fixator	3003813	
49	Форсуночный адаптер в комплекте	Nozzle adapter cpl.	3013849	
50	Фиксатор форсуночного адаптера	Nozzle adapter fixator	3003815	
51	Сцепление резиновое	Rubber coupling	3012622	
52	Ниппель для измерения давления	Pressure tap	3003893	
53	Прокладка фланца	Flange seal	3003991	
54	Уравнительный диск в комплекте	Baffle plate cpl.	3013850	
55	Прокладка поршня в комплекте	Piston seal cpl.	3003820	
56	Жидкотопливная трубка	Oil pipe	3013842	
57	Жидкотопливная трубка	Oil pipe	3013843	
58	Прокладка поршня в комплекте	Piston seal cpl.	3003823	
59	Зубчатая шкала в комплекте	Graduate sector cpl.	3003824	
60	Жидкотопливная трубка	Oil pipe	3013844	
61	Гидравлический привод	Hydraulic drive	3003825	
62	Воздушная заслонка в сборе	Air flap assembly	3003826	
63	Электромагнитная катушка	Electromagnetic coil	3003594	
64	Кабель жидкотопливного насоса	Cable oil pump	3003827	
65	Электромагнитная катушка	Electromagnetic coil	3003828	
66	Крышка корпуса вентилятора	Cover of fan housing	3013781	
67	Изоляция воздухозаборного короба	Sound insulation / air intake house	3003830	
68	Распределительный блок	Distribution block	3003831	
69	Воздухозаборный короб	Air damper	3013845	
70	Жидкотопливный насос	Oil pump	3003998	
71	Жидкотопливная трубка	Oil pipe	3013846	
72	Фитинг	Fitting	3006784	
73	Фитинг	Fitting	3006783	
74	Прокладка	Seal	3007079	

Заметки



	Обозначение	Caption
🔧	Средства технического обслуживания	Maintenance parts
	Запасные части	Spare parts
⌚	Быстроизнашивающиеся детали	Wearing parts

RU	🔧	Средства технического обслуживания состоят из деталей, которые для предотвращения поломок необходимо заменять во время техобслуживания, в процессе обратной сборки демонтированных частей (к примеру, изоляционные материалы). На быстроизнашивающиеся детали и средства технического обслуживания, не распространяется гарантия завода изготовителя.
	⌚	Быстроизнашивающиеся детали - это детали, которые необходимо менять несколько раз во время эксплуатации, даже если они не до конца отслужили свой срок (к примеру, жидкотопливные форсунки и жидкотопливные фильтры). На быстроизнашивающиеся детали и средства технического обслуживания, не распространяется гарантия завода изготовителя.
EN	🔧	Maintenance parts are parts which should be replaced on a preventive basis during maintenance when reassembling disassembled parts (sealing components for example). For wear parts and maintenance parts, the factory's performance warranty for them over time under commercial conditions does not apply.
	⌚	Wear parts are parts that have to be replaced several times during the product's service life, even when use of the over all product is in line with its intended purpose (for example oil injector and oil filter). For wear parts and maintenance parts, the factory's performance warranty for them over time under commercial conditions does not apply.

We reserve the right to make technical changes to improve our products without prior notice.
Мы сохраняем за собой право производить технические изменения для улучшения нашей продукции без предварительного уведомления.

03 10 / 2918562 (4)

<https://partsburners.com>
8 (800) 600-01-34