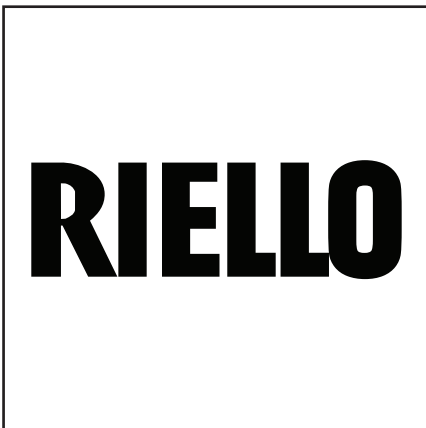


Запасные части
Газовая горелка

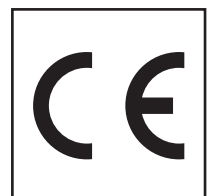
Spare parts list
Gas burner



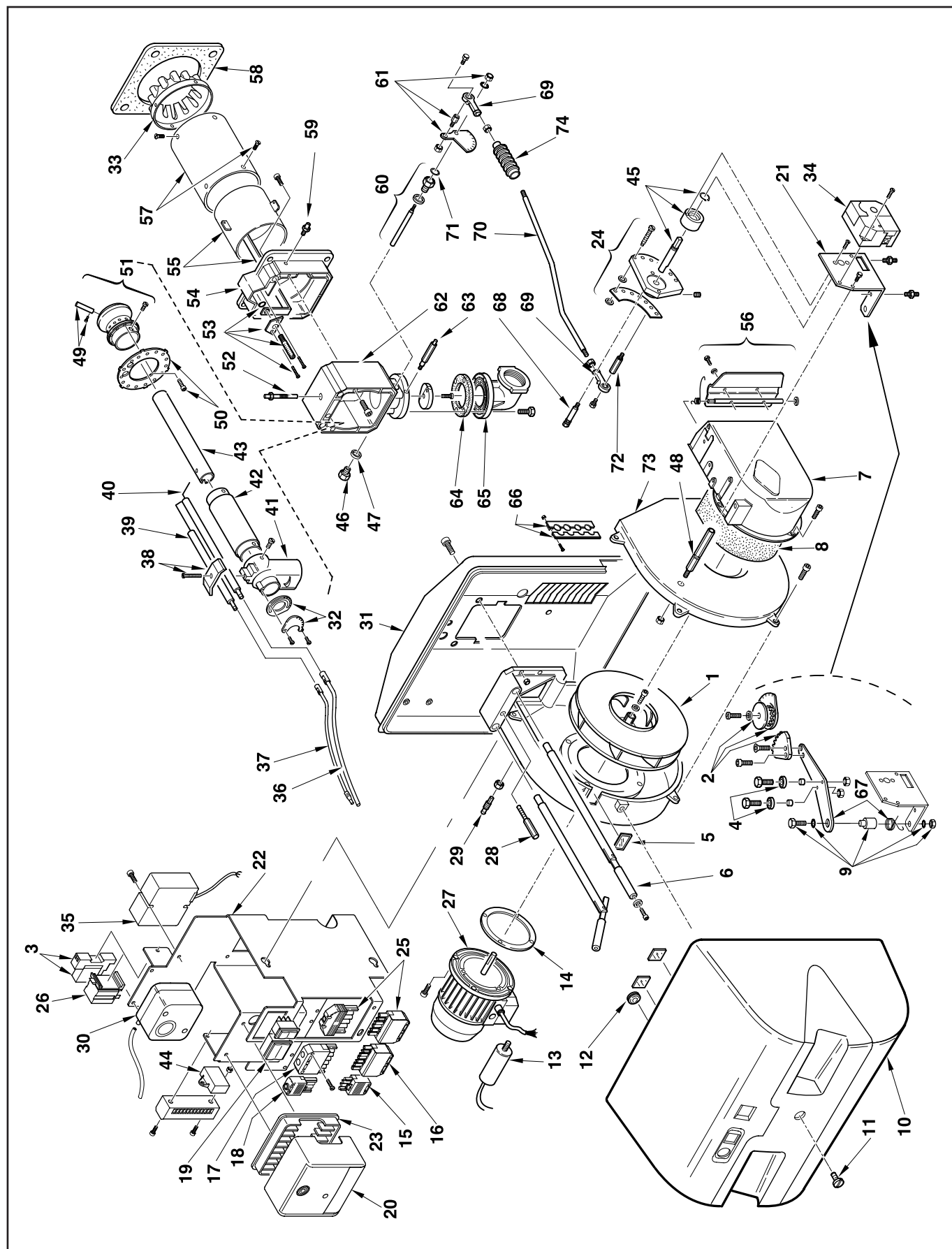
RS 45/M BLU



RS 45/M BLU TC	827 T2	3897304
RS 45/M BLU TL	827 T2	3897305



Запасные части



Запасные части

Поз.	Наименование	Description	Арт. №
1	Вентилятор Ø318X49	Air fan Ø318X49	3003762
2	Зубчатая шкала в комплекте	Graduate sector cpl.	3012063
3	Реле и цоколь	Relay and socket	3013407
4	Подшипник	Bearing	3003841
5	Смотровое окно	Inspection glass	3003763
6	Фиксирующая штанга	Locking rod	3003842
7	Воздухозаборный короб	Air damper	3003890
8	Изоляция воздухозаборного короба	Sound insulation / air intake house	3003830
9	Штифт	Bar	3003843
10	Кожух горелки	Burner cover	3003765
11	Винт	Screw	3003766
12	Колпачок защитный	Protection cap	3007627
13	Конденсатор	Capacitor	3003767
14	Распорка	Spacer	3012134
15	4-контактный разъем	Plug 4 pin	3006948
16	7-контактный штекер Wieland	Socket Wieland 7 pin	3006937
17	7-контактный штекер	Socket 7 pin	3006938
18	4-контактный штекер	Socket 4 pin	3006949
19	Переключатель	Switcher	3012080
20	Топочный автомат RMG/M88.62C2	Control box RMG/M88.62C2	3013362
21	Фиксатор сервопривода	Actuator support	3003886
22	База панели управления	Base control panel	3013772
23	Цоколь топочного автомата	Control box socket	3013913
24	Регулятор соотношения воздух/топливо в сборе	Cam assembly	3012062
25	6-контактное соединение в комплекте	Connection 6 pin cpl.	3013202
26	Реле 65.31	Relay 65.31	3013526
27	Электродвигатель	Motor	3003771
28	Штифт	Stud	3003778
29	Ниппель для измерения давления	Pressure tap	3003891
30	Реле давления воздуха LGW 10 A2	Air pressure switch LGW 10 A2	3007444
31	Базовая плита	Base plate	3003788
32	Регулировочная шайба в комплекте	Shim cpl.	3012326
33	Головка жаровой трубы	Fire tube head	3012884
34	Сервопривод SQN90.570A2793	Actuator SQN90.570A2793	3012885
35	Трансформатор поджига TD1STCAF	Ignition transformer TD1STCAF	3002480
36	Кабель ионизации L.600	Ionization cable L.600	3003848
37	Кабель поджига L.380	Ignition cable L.380	3003794
38	Фиксатор в комплекте	Fixator cpl.	3003409
39	Электрод поджига TC TL	Ignition electrode TC TL	3012325 3012886
40	Электрод ионизации TC TL	Ionization electrode TC TL	3012173 3012176
41	Соединительная газовая труба	Gas elbow	3003854

Запасные части

Поз.	Наименование	Description	Арт. №	
42	Внешняя газовая труба TC TL	External gas pipe TC TL	3012887 3012888	
43	Внутренняя газовая труба TC TL	Internal gas pipe TC TL	3012329 3012889	
44	Противопопыховый фильтр	Antijamming filter	3012160	
45	Фиксирующий вал регулятора соотношения воздуха/топливо в комплекте	Cam-holder shaft cpl.	3003885	
46	Винт	Screw	3003863	
47	Металлическая прокладка	Metallic seal	3007166	
48	Штифт	Stud	3003889	
49	Сопло	Nozzle	3013138	
50	Уравнительный диск	Baffle plate	3012332	
51	Головка смесительного устройства	Firing head	3012891	
52	Ниппель для измерения давления	Pressure tap	3003873	
53	Регулировочный винт положения смесительного устройства в комплекте	Combustion head adjustment screw cpl.	3003797	
54	Фланец	Flange	3012892	
55	Затвор TC TL	Shutter TC TL	3012893 3012894	
56	Воздушная заслонка в сборе	Air flap assembly	3012085	
57	Жаровая труба TC TL	Fire tube TC TL	3012895 3012896	
58	Прокладка фланца	Flange seal	3003817	
59	Ниппель для измерения давления	Pressure tap	3003893	
60	Вал газовой заслонки в комплекте	Gas flap shaft cpl.	3003874	
61	Зубчатая шкала в комплекте	Graduate sector cpl.	3003875	
62	Фиксатор фланца	Flange locking	3003876	
63	Указатель	Index	3003878	
64	Прокладка	Gasket	3005483	
65	Газовый соединительный фланец	Gas connection flange	3006802	
66	Резиновый распорный фиксатор	Cable bushing	3003780	
67	Рычаг + пружина	Lever + spring	3013478	
68	Винт	Screw	3003880	
69	Шарнирный фиксатор	Pin Joint	3006098	
70	Рулевая тяга	Tie rod	3003881	
71	Прокладка поршня	Piston seal	3003203	
72	Распорка	Spacer	3003888	
73	Крышка корпуса вентилятора	Cover of fan housing	3003829	
74	Обтекатель	Cowling	3003883	



	Обозначение	Caption
🔧	Средства технического обслуживания	Maintenance parts
	Запасные части	Spare parts
🔄	Быстроизнашивающиеся детали	Wearing parts

RU	🔧	Средства технического обслуживания состоят из деталей, которые для предотвращения поломок необходимо заменить во время техобслуживания, в процессе обратной сборки демонтированных частей (к примеру, изоляционные материалы). На быстроизнашивающиеся детали и средства технического обслуживания, не распространяется гарантия завода изготовителя.
	🔄	Быстроизнашивающиеся детали - это детали, которые необходимо менять несколько раз во время эксплуатации, даже если они не до конца отслужили свой срок (к примеру, жидкотопливные форсунки и жидкотопливные фильтры). На быстроизнашивающиеся детали и средства технического обслуживания, не распространяется гарантия завода изготовителя.
EN	🔧	Maintenance parts are parts which should be replaced on a preventive basis during maintenance when reassembling disassembled parts (sealing components for example). For wear parts and maintenance parts, the factory's performance warranty for them over time under commercial conditions does not apply.
	🔄	Wear parts are parts that have to be replaced several times during the product's service life, even when use of the over all product is in line with its intended purpose (for example oil injectors and oil filters). For wear parts and maintenance parts, the factory's performance warranty for them over time under commercial conditions does not apply.

We reserve the right to make technical changes to improve our products without prior notice.
Мы сохраняем за собой право производить технические изменения для улучшения нашей продукции без предварительного уведомления.

12 08 / 2918572 (1)

<https://partsburners.com>
8 (800) 600-01-34