

**Запасные части**  
**Газовая горелка**

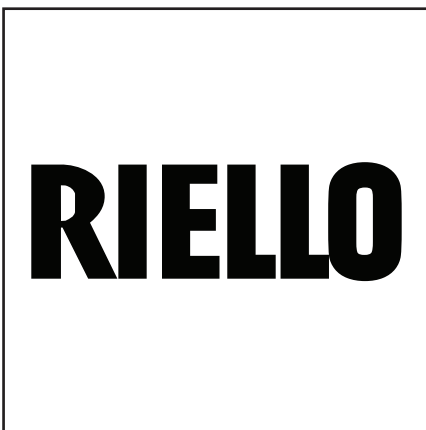
**Spare parts list**  
**Gas burner**



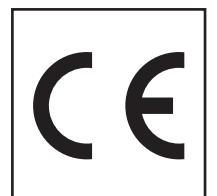
**Gulliver BS1D**  
**Gulliver BS2D**  
**Gulliver BS3D**  
**Gulliver BS4D**

RU

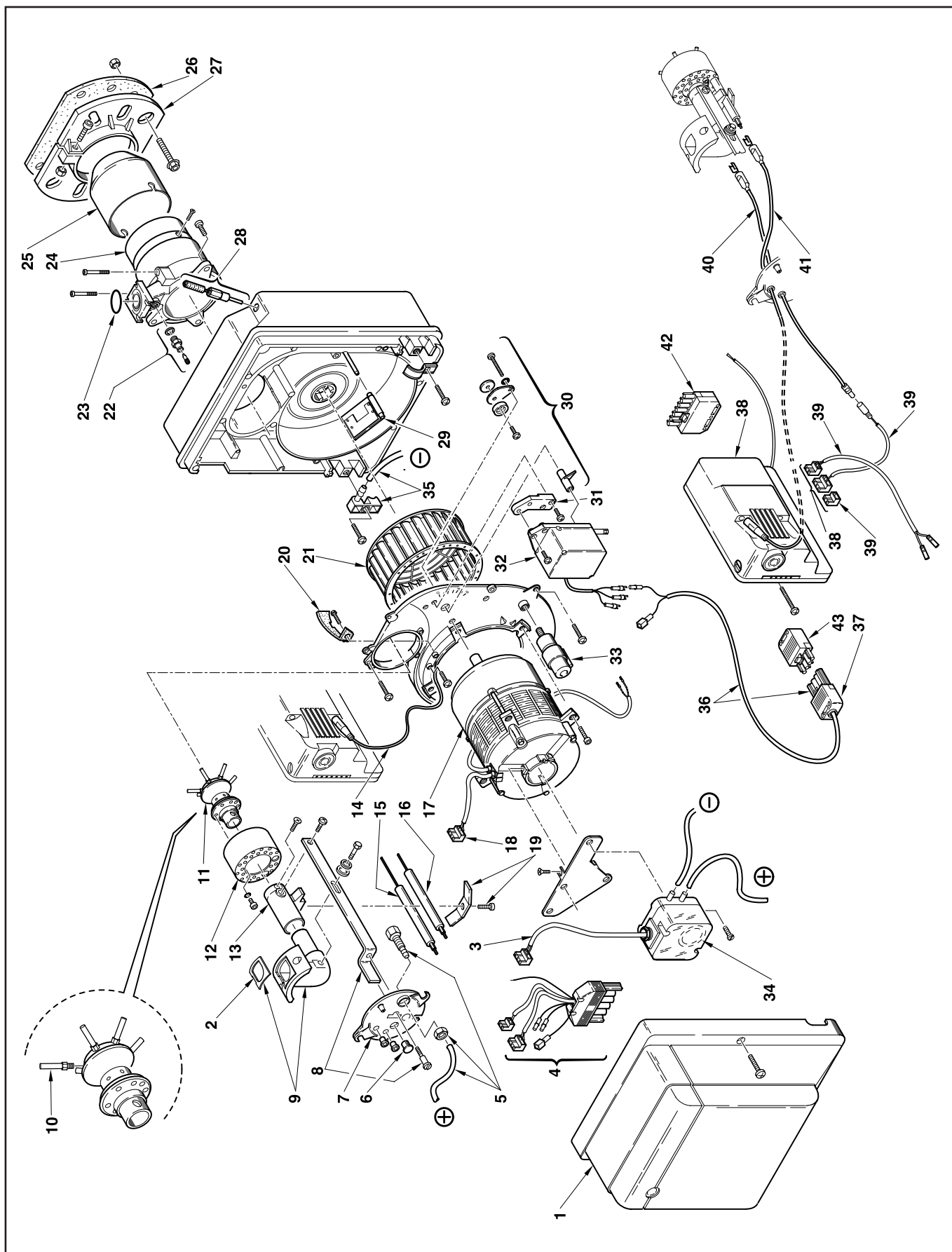
EN



BS1D	915 T1	3761512 3761558
BS2D	916 T1	3761612 3761658 20064478
BS3D	917 T1	3761712 3761716 3761758
BS4D	918 T1	3761812 3761816 3761858



# Запасные части



# Запасные части

Поз.	Наименование	Description	Арт. №
1	Кожух горелки BS1D BS2D BS3D BS4D	Burner cover BS1D BS2D BS3D BS4D	3008080 3008509 3007975 3008496
2	Прокладка BS1D BS2D BS3D / BS4D	Seal BS1D BS2D BS3D / BS4D	3002558 3002559 3002560
3	Кабель реле давления воздуха	Air switcher cable	3002972
4	Соединительный штекер в комплекте	Socket cpl.	3002979
5	Силиконовая трубка в комплекте	Impulse pipe cpl.	3007982
6	Смотровое окно	Inspection glass	3007458
7	Крышка смесительного устройства BS1D BS2D BS3D / BS4D	Cover mixing unit BS1D BS2D BS3D / BS4D	3007613 3007491 3007642
8	Регулировка положения смесительного устройства BS1D / BS2D BS3D BS4D	Regulation position combustion head BS1D / BS2D BS3D BS4D	3007980 3007981 3008505
9	Газовая труба BS1D BS2D BS3D / BS4D	Elbow gas pipe BS1D BS2D BS3D / BS4D	3007977 3007978 3007979
10	Распорная вставка BS1D BS2D BS3D BS4D	Spacer BS1D BS2D BS3D BS4D	3008000 3008001 3008002 3008504
11	Смесительное устройство BS1D BS2D BS2D (для горелки 20064478) BS3D BS4D	Mixing head BS1D BS2D BS2D (for burner 20064478) BS3D BS4D	3007996 3007997 20063658 3007998 3008503
12	Распределитель потока воздуха BS1D BS2D BS3D BS4D	Air flow spreader BS1D BS2D BS3D BS4D	3007993 3007994 3007995 3008501
13	Удлинительная труба BS1D BS2D BS3D / BS4D	Extension pipe BS1D BS2D BS3D / BS4D	3007990 3007991 3007992
14	Кабель	Cable	3007989
15	Электрод ионизации BS1D BS2D / BS3D / BS4D	Ionization electrode BS1D BS2D / BS3D / BS4D	3007987 3007988
16	Электрод поджига BS1D BS2D / BS3D BS4D	Ignition electrode BS1D BS2D / BS3D BS4D	3008930 3008931 3008932

# Запасные части

Поз.	Наименование	Description	Арт. №
17	Электродвигатель BS1D / BS2D BS3D BS4D	Motor BS1D / BS2D BS3D BS4D	3008489 3008492 3008506
18	Кабель электродвигателя L.60	Motor cable L.60	3007454
19	Фиксатор электродов	Electrodes fixator	3007265
20	Направляющая всасываемого воздуха BS1D / BS2D BS3D BS4D	Air suction guide BS1D / BS2D BS3D BS4D	3007475 3007651 3008552
21	Вентилятор Ø146X51,8 BS1D / BS2D Ø173X62 BS3D Ø173X82 BS4D	Air fan Ø146X51,8 BS1D / BS2D Ø173X62 BS3D Ø173X82 BS4D	3007476 3007652 3008494
22	Ниппель для измерения давления в сборе	Pressure tap cpl.	3005447
23	Кольцевая прокладка BS1D BS2D BS3D / BS4D	O-Ring seal BS1D BS2D BS3D / BS4D	3008003 3008004 3008005
24	Жаровая труба BS1D BS2D BS3D BS4D	Fire tube BS1D BS2D BS3D BS4D	3008006 3008007 3008008 3008502
25	Головка жаровой трубы BS1D BS2D BS3D BS4D	Fire tube head BS1D BS2D BS3D BS4D	3008009 3008010 3008011 3008498
26	Прокладка фланца BS1D BS2D BS3D BS4D	Flange seal BS1D BS2D BS3D BS4D	3002698 3005795 3005813 3008500
27	Фланец BS1D BS2D BS3D BS4D	Flange BS1D BS2D BS3D BS4D	3008013 3008014 3008015 3008493
28	Вал регулировки воздушной заслонки BS1D BS2D BS3D / BS4D	Axe adjustment air flap BS1D BS2D BS3D / BS4D	3007517 3007499 3007648
29	Воздушная заслонка BS1D BS2D BS3D BS4D	Air flap BS1D BS2D BS3D BS4D	3007519 3007840 3007650 3008497
30	Сцепление сервопривода в комплекте BS1D BS2D BS3D BS4D	Actuator coupling cpl. BS1D BS2D BS3D BS4D	3008027 3008028 3008029 3008507
31	Фиксатор сервопривода	Actuator support	3008030

# Запасные части

Поз.	Наименование	Description	Арт. №
32	Сервопривод R.B.L.	Actuator R.B.L.	3008031
33	Конденсатор 4 мФ            BS1D / BS2D 6,3 мФ        BS3D 8 мФ            BS4D	Capacitor 4 μF            BS1D / BS2D 6,3 μF        BS3D 8 μF            BS4D	3007479 3007655 3008499
34	Реле давления воздуха LGW 3 A2      BS1D LGW 10 A2    BS2D / BS3D / BS4D	Air pressure switch LGW 3 A2      BS1D LGW 10 A2    BS2D / BS3D / BS4D	3007423 3007444
35	Импульсная трубка в комплекте	Impulse pipe cpl.	3008017
36	Кабель 2й ступени	Cable 2nd stage	3008934
37	4-контактный разъем	Plug 4 pin	3006949
38	Топочный автомат MG569	Control box MG569	3002967
39	Соединительные кабели	Connection cables	3002971
40	Кабель ионизации L.300	Ionization cable L.300	3008490
41	Кабель поджига L.260	Ignition cable L.260	3008491
42	7-контактный штекер	Socket 7 pin	3006937
43	4-контактный штекер	Socket 4 pin	3006957



	Обозначение	Caption
✂	Средства технического обслуживания	Maintenance parts
	Запасные части	Spare parts
🔄	Быстроизнашивающиеся детали	Wearing parts

RU	✂	Средства технического обслуживания состоят из деталей, которые для предотвращения поломок необходимо заменить во время техобслуживания, в процессе обратной сборки демонтированных частей (к примеру, изоляционные материалы). На быстроизнашивающиеся детали и средства технического обслуживания, не распространяется гарантия завода изготовителя.
	🔄	Быстроизнашивающиеся детали - это детали, которые необходимо менять несколько раз во время эксплуатации, даже если они не до конца отслужили свой срок (к примеру, жидкотопливные форсунки и жидкотопливные фильтры). На быстроизнашивающиеся детали и средства технического обслуживания, не распространяется гарантия завода изготовителя.
EN	✂	Maintenance parts are parts which should be replaced on a preventive basis during maintenance when reassembling disassembled parts (sealing components for example). For wear parts and maintenance parts, the factory's performance warranty for them over time under commercial conditions does not apply.
	🔄	Wear parts are parts that have to be replaced several times during the product's service life, even when use of the over all product is in line with its intended purpose (for example oil injectors and oil filters). For wear parts and maintenance parts, the factory's performance warranty for them over time under commercial conditions does not apply.

We reserve the right to make technical changes to improve our products without prior notice.  
Мы сохраняем за собой право производить технические изменения для улучшения нашей продукции без предварительного уведомления.

01 13 / 2908119 (3)

<https://partsburners.com>  
8 (800) 600-01-34