

**Запасные части**      **Spare parts list**  
**Дизельная горелка**      **Light oil burner**



**ECO 30**

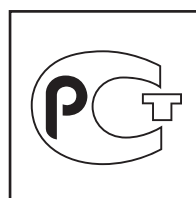


RU

EN

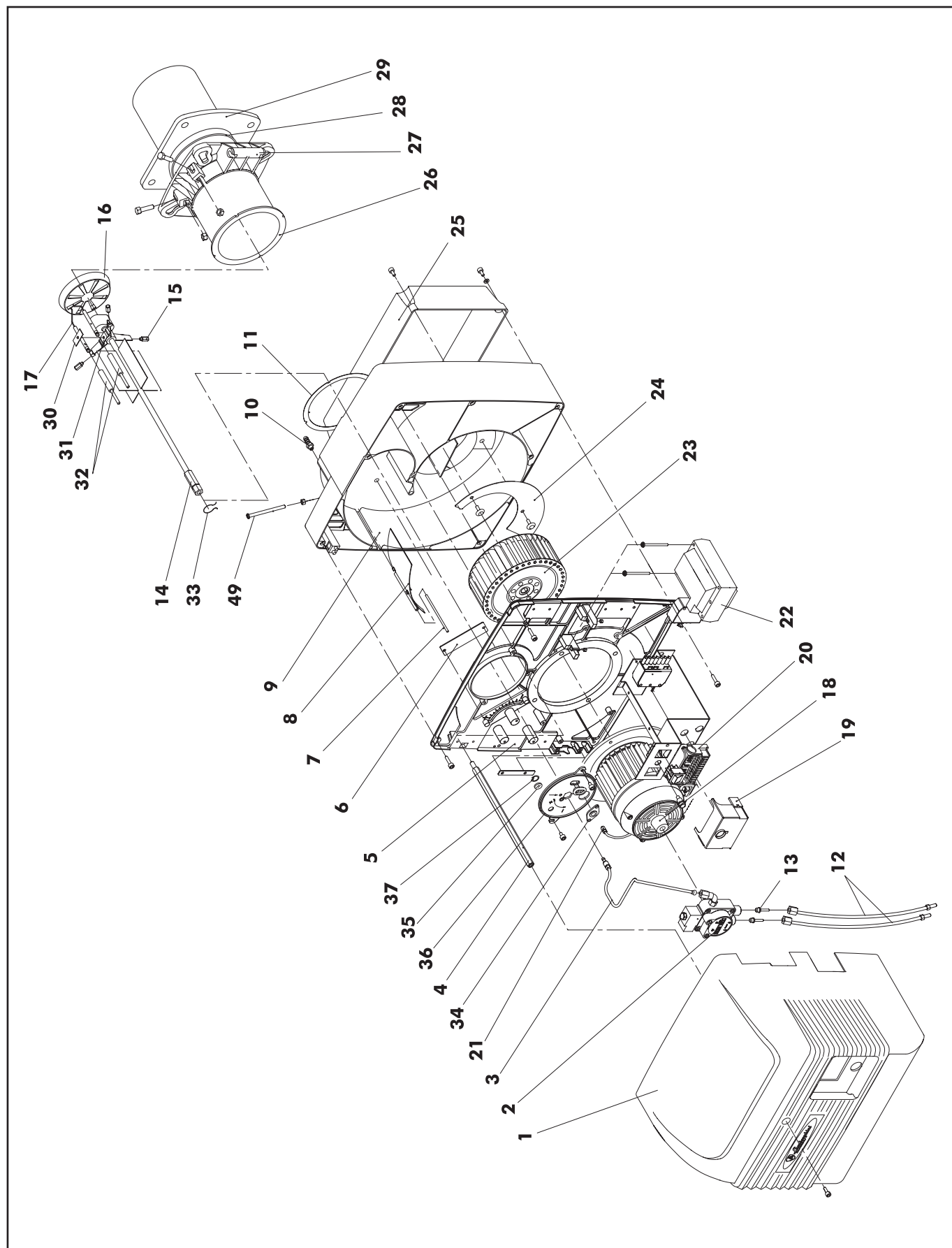
ECO 30

00870151



# Запасные части

## Корпус горелки Burner body



# Запасные части

## Корпус горелки Burner body

Поз.	Наименование	Description	Арт. №	
1	Кожух горелки	Burner cover	01110770	
2	Жидкотопливный насос	Oil pump	04032710	
3	Медная жидкотопливная трубка	Fuel-oil feed tube	01119060	
4	Фиксирующий стержень кожуха горелки	Cover fixing rod	01119040	
5	Базовая плита	Base plate	01119910	
6	Смотровое окно	Inspection glass	01119050	
7	Вал воздушной заслонки	Air flap axe	01119030	
8	Воздушная заслонка	Air flap	01119020	
9	Корпус	Body	01120010	
10	Соединение	Air draw coupling	01119170	
11	Прокладка жаровой трубы	Fire tube seal	01119950	
12	Жидкотопливный шланг ¼" - ⅜" / L.1000	Fuel-oil hose ¼" - ⅜" / L.1000	01069220	
13	Фитинг ¼"	Fitting ¼"	01058020	
14	Форсуночный стержень	Nozzle rod	01111380	
15	Распорка	Spacer	01016790	
16	Уравнительный диск	Baffle plate	01048110	
17	Электрод поджига	Ignition electrode	04010280	☉
18	Электродвигатель	Motor	01119930	
19	Топочный автомат LOA24	Control box LOA24	04035230	
20	Цоколь топочного автомата	Socket	04015510	
21	Датчик пламени	Flame detector	04037420	
22	Трансформатор поджига	Transformator	04036660	
23	Вентилятор	Air fan	04037510	
24	Направляющая всасываемого воздуха	Pressurisation plate	01119920	
25	Воздухозаборный короб	Air intake house	01120000	
26	Жаровая труба	Fire tube	01103070	
27	Навесной фланец	Hinged flange	01014642	
28	Изоляционный шнур	Insulation cord	01065930	
29	Прокладка фланца	Flange seal	01014663	✍
30	Фиксатор электродов	Electrodes fixater	01063710	
31	Держатель электродов	Electrodes holder	01086740	
32	Кабель поджига	Ignition lead	01119660	
33	Пружинный фиксатор	Spring	01118650	
34	Фиксатор датчика пламени	Flame detector fixater	04036420	
35	Смотровое окно	Inspection glass	01118710	
36	Крышка смесительного устройства	Mixing head cover	01119940	
37	Кольцо стопорное наружное	External retaining ring	03001350	

# Запасные части

## Примечание



	Обозначение	Caption
🔧	Средства технического обслуживания	Maintenance parts
	Запасные части	Spare parts
🔄	Быстроизнашивающиеся детали	Wearing parts

RU	🔧	Средства технического обслуживания состоят из деталей, которые для предотвращения поломок необходимо заменить во время техобслуживания, в процессе обратной сборки демонтированных частей (к примеру, изоляционные материалы). На быстроизнашивающиеся детали и средства технического обслуживания, не распространяется гарантия завода изготовителя.
	🔄	Быстроизнашивающиеся детали - это детали, которые необходимо менять несколько раз во время эксплуатации, даже если они не до конца отслужили свой срок (к примеру, жидкотопливные форсунки и жидкотопливные фильтры). На быстроизнашивающиеся детали и средства технического обслуживания, не распространяется гарантия завода изготовителя.
EN	🔧	Maintenance parts are parts which should be replaced on a preventive basis during maintenance when reassembling disassembled parts (sealing components for example). For wear parts and maintenance parts, the factory's performance warranty for them over time under commercial conditions does not apply.
	🔄	Wear parts are parts that have to be replaced several times during the product's service life, even when use of the over all product is in line with its intended purpose (for example oil injectors and oil filters). For wear parts and maintenance parts, the factory's performance warranty for them over time under commercial conditions does not apply.

We reserve the right to make technical changes to improve our products without prior notice.  
Мы сохраняем за собой право производить технические изменения для улучшения нашей продукции без предварительного уведомления.

04 01 / TAV. 407

<https://partsburners.com>  
8 (800) 600-01-34