

Запасные части
Газовая горелка

Spare parts list
Gas burner



WM-G20-A ZM

RU

EN

2008 - 2018 год производства / production year

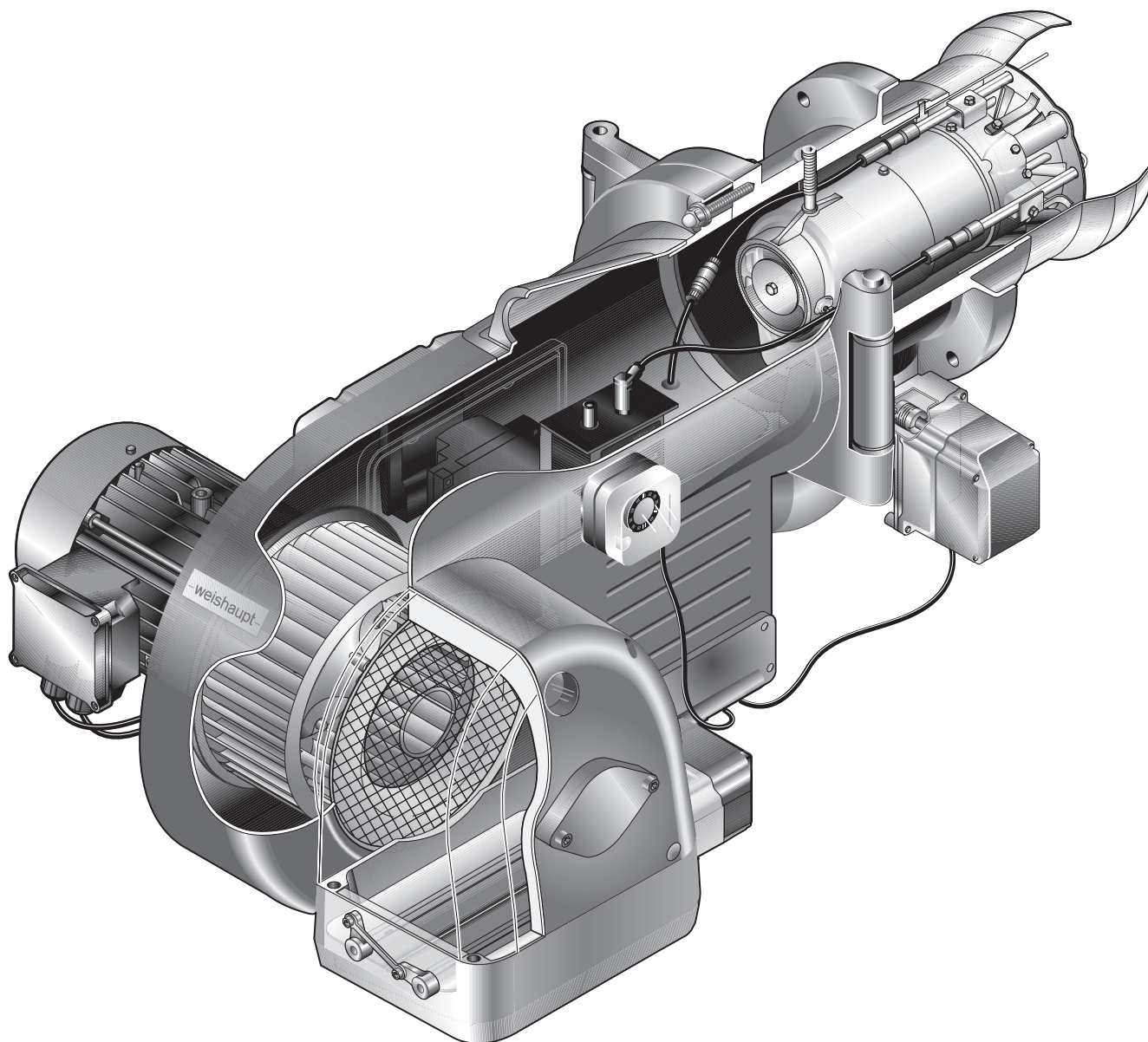


WM-G20/2-A ZM
WM-G20/3-A ZM



Запасные части

0. Содержание / 0. Content



Запасные части

0. Содержание / 0. Content

Содержание	Content	2
1. Корпус горелки	Burner body	4
2. Вентилятор и регулировка воздуха	Fan and air regulator	6
3. Смесительное устройство	Mixing head	10
4. Менеджер горения + трансформатор поджига	Combution manager + ignition unit	
W-FM 50	W-FM 50	14
W-FM 100/200	W-FM 100/200	16
5. Газовая арматура	Gas train	
R¾" / R1" / R1½"	R¾" / R1" / R1½"	20
R2"	R2"	22
DN65 / DN80 / DN100	DN65 / DN80 / DN100	24
DN125	DN125	26
5.5. Газовая арматура, 2008-2009	Gas train, 2008-2009	28

Рекомендации по применению

Определите тип горелки и серийный номер.
Эти данные находятся на шильдике горелки.

Найдите, к какому разделу таблицы относится
неисправная деталь.

Выберите нужный артикул из списка запасных частей.

Instruction of use

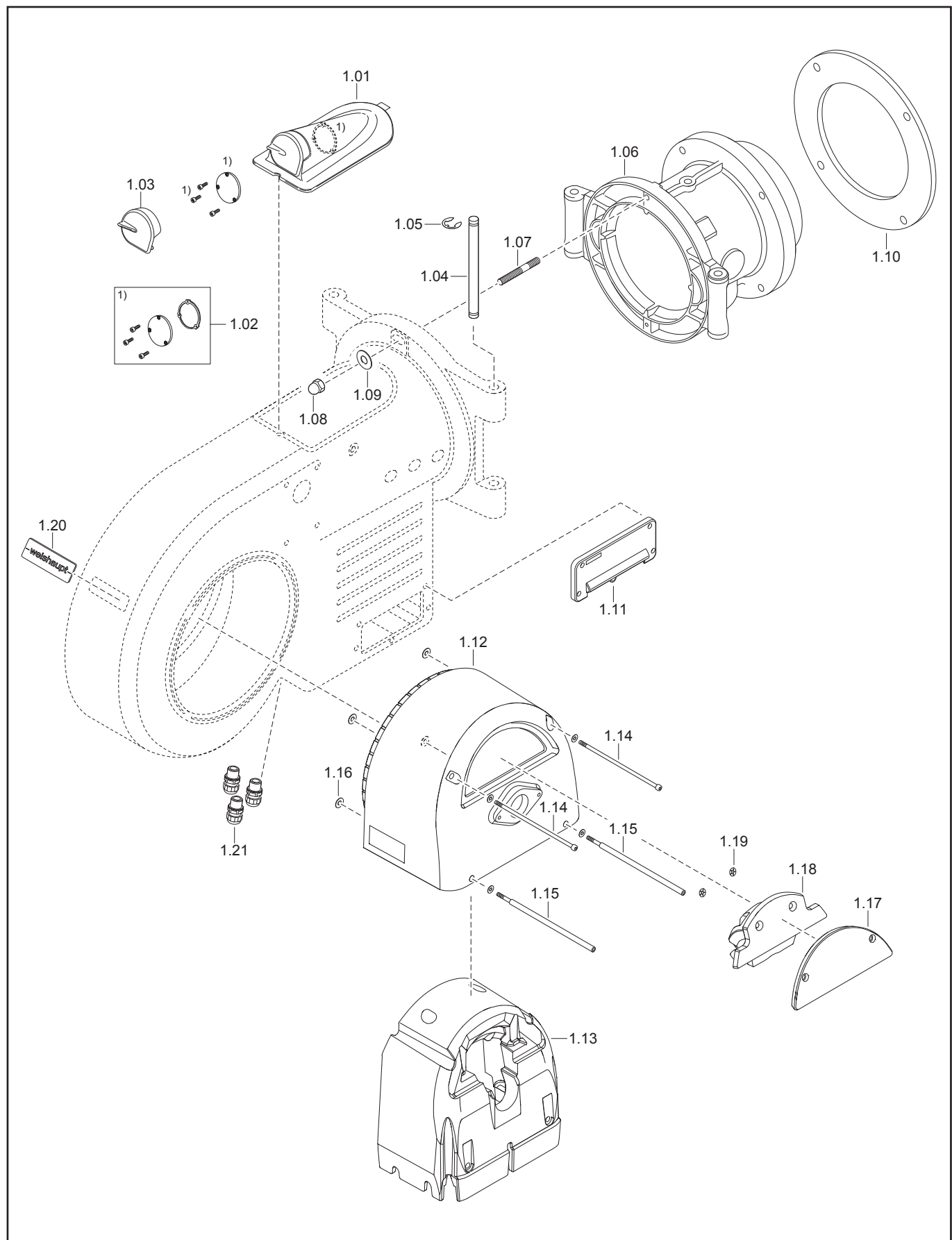
Determine burner type and serial number.
These data are on the name plate.

Coordination of the defective part of one of the subject indexes
of the table of content.

Select part in the appropriate subject index of the spare parts list.

Запасные части

1. Корпус горелки / 1. Burner body



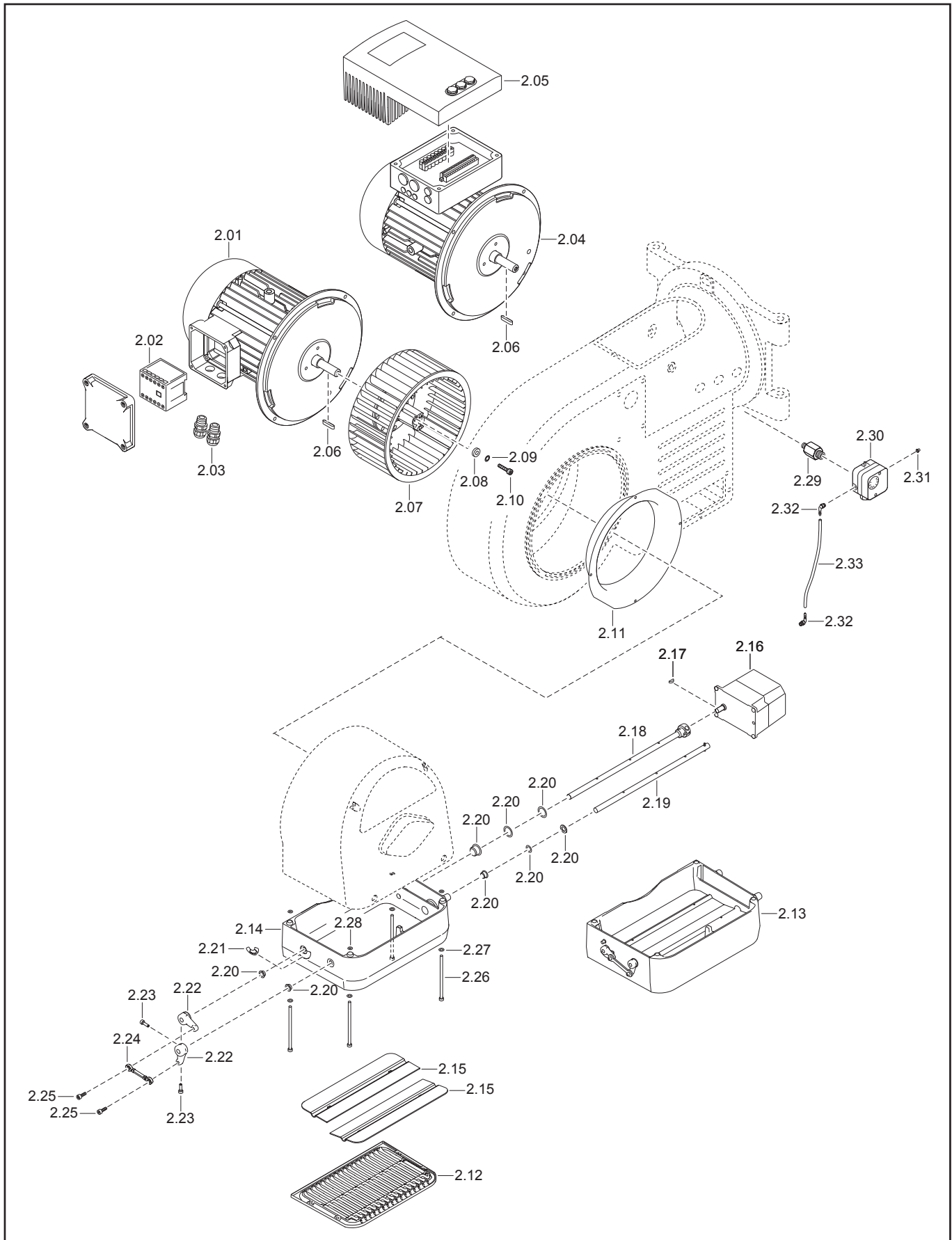
Запасные части

1. Корпус горелки / 1. Burner body

Поз.	Наименование	Description	Арт. №
1.01	Верхняя крышка в сборе до 05.2015 Прокладка до 04.2009 Прокладка	View port cover assm. till 05.2015 Seal till 04.2009 Seal	211 204 0102 2 211 204 0107 7 211 204 0104 7
1.02	Смотровое окно в комплекте с 05.2015 до 05.2015	View port glass cpl. from 05.2015 till 05.2015	211 104 0119 2 211 153 0115 7
1.03	Заглушка смотрового окна + пружинный зажим	View port closing cover with spring clip	211 104 0113 2
1.04	Шарнирный вал Ø14X227	Hinge pin Ø14X227	211 304 0107 7
1.05	Стопорное кольцо Ø10	Circlip Ø10	431 604
1.06	Шарнирный фланец с 05.2018 до 05.2018 - винт с 05.2015 M12X55 до 05.2015 M10X35 - шайба с 05.2015 B13 до 05.2015 A10,5 - гайка	Hinge flange from 05.2018 till 05.2018 - screw from 05.2015 M12X55 till 05.2015 M10X35 - washer from 05.2015 B13 till 05.2015 A10,5 - nut	217 204 0119 2 217 204 0101 7 421 028 402 600 430 801 430 600 411 600
1.07	Штифт резьбовой с 05.2015 M12X50 до 05.2015 M12X70	Stud screw from 05.2015 M12X50 till 05.2015 M12X70	421 031 401 701
1.08	Гайка колпачковая M12	Dome nut M12	412 401
1.09	Шайба	Washer	430 801
1.10	Прокладка фланца 330 X 255	Flange gasket 330 X 255	151 707 0005 7
1.11	Крышка ввода кабелей в комплекте	Cable entry cpl.	211 104 0105 2
1.12	Воздухозаборный короб с 05.2011 до 05.2011	Air intake from 05.2011 till 05.2011	211 204 0215 7 211 204 0209 7
1.13	Звукоизоляция с 05.2015 до 05.2015	Foam cladding from 05.2015 till 05.2015	211 204 0216 7 211 204 0203 7
1.14	Штифт резьбовой M6X185	Stud screw M6X185	402 408
1.15	Штифт резьбовой M6X35/250	Stud screw M6X35/250	211 204 0213 7
1.16	Шайба	Washer	430 015
1.17	Крышка воздухозаборного короба	Air intake cover	211 204 0219 7
1.18	Звукоизоляция крышки воздухозаборного короба	Foam cladding air intake cover	211 204 0218 7
1.19	Гайка	Nut	412 506
1.20	Плакета -weishaupt-	-weishaupt- badge	211 204 0106 7
1.21	Сальники ввода кабелей в комплекте	Cable entry set	211 104 0150 2
	Смотровое окно воздухозаборного короба до 05.2015	Air intake view port glass till 05.2015	211 204 0211 7

Запасные части

2. Вентилятор и регулировка воздуха / 2. Fan and air regulator



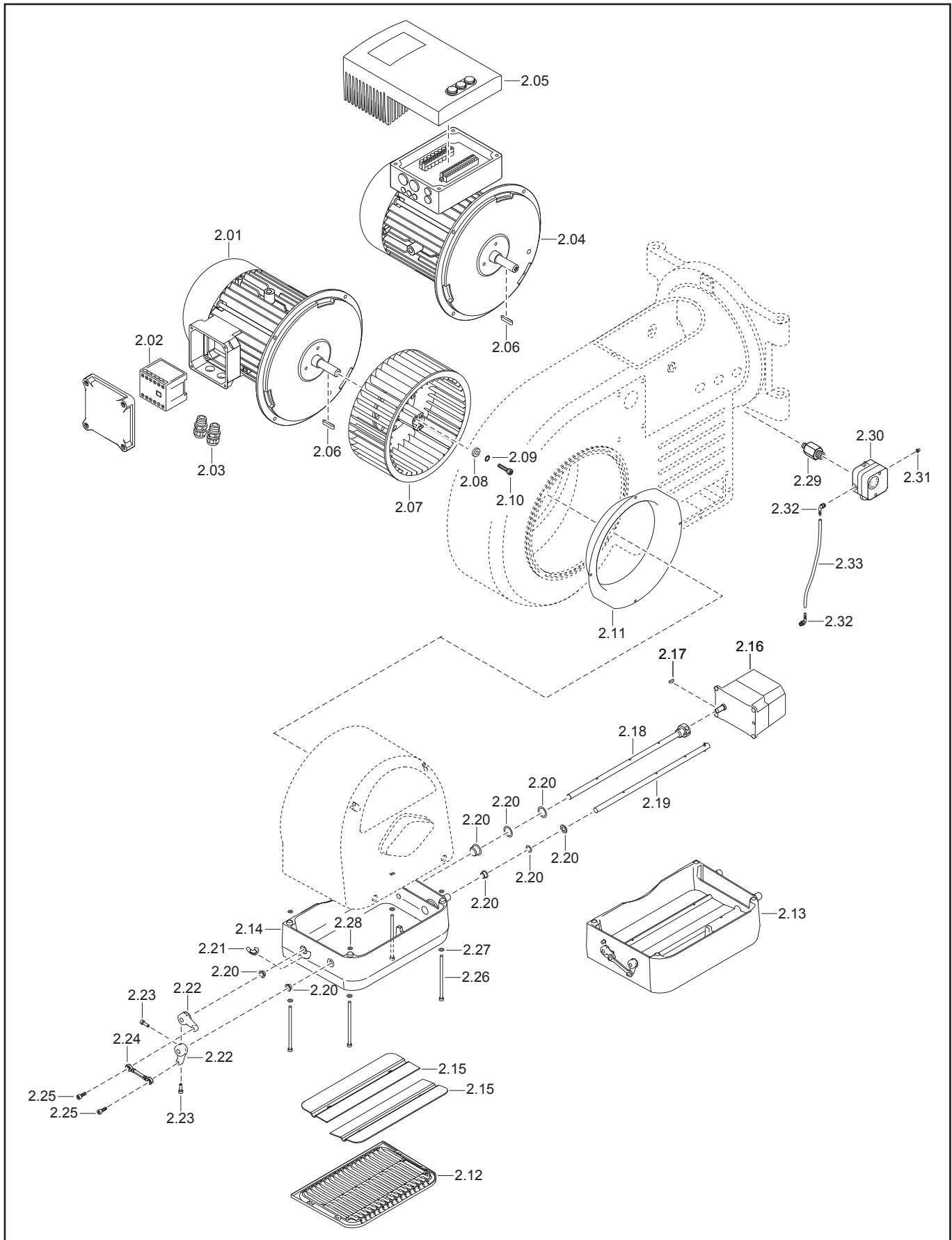
Запасные части

2. Вентилятор и регулировка воздуха / 2. Fan and air regulator

Поз.	Наименование	Description	Арт. №	
2.01	Электродвигатель с миниконтактором WM-G20/2 с 05.2016	Motor including motor contactor WM-G20/2 from 05.2015		
	WM-D112/140-2/3K0, 380-415 В, 3~	WM-D112/140-2/3K0, 380-415 V, 3~	215 203 0701 0	
	до 05.2015	till 05.2015		
	WM-D112/110-2/3K0, 380-415 В, 3~	WM-D112/110-2/3K0, 380-415 V, 3~	217 203 0701 0	
	до 05.2012	till 05.2012		
	D112/110-2/2a, 380-400 В, 3~	D112/110-2/2a, 380-400 V, 3~	211 203 0705 0	
WM-G20/3 с 05.2016	WM-D112/140-2/3K5, 380-415 В, 3~	WM-G20/3 from 05.2015		
	WM-D112/110-2/3K5, 380-415 В, 3~	WM-D112/140-2/3K5, 380-415 V, 3~	215 204 0701 0	
	до 05.2015	till 05.2015		
	WM-D112/110-2/3K5, 380-415 В, 3~	WM-D112/110-2/3K5, 380-415 V, 3~	217 204 0701 0	
	до 05.2012	till 05.2012		
	D112/110-2/2, 380-415 В, 3~	D112/110-2/2, 380-415 V, 3~	211 204 0705 0	
2.02	Миниконтактор В7	Motor contactor B7	702 818	
2.03	Сальники ввода кабелей в комплекте	Cable entry set	211 104 0150 2	
2.04	Электродвигатель для частотного преобразователя WM-G20/2 с 05.2015	Motor including for frequency converter WM-G20/2 from 05.2015		
	WM-D112/140-2/3K0, 380-415 В, 3~	WM-D112/140-2/3K0, 380-415 V, 3~	215 203 0703 0	
	до 05.2015	till 05.2015		
	WM-D112/110-2/3K0, 380-415 В, 3~	WM-D112/110-2/3K0, 380-415 V, 3~	217 203 0703 0	
	до 05.2012	till 05.2012		
	D112/110-2/2a, 380-415 В, 3~	D112/110-2/2a, 380-400 V, 3~	211 203 0723 0	
	до 05.2010	till 05.2010		
	D112/110-2/2a, 380-400 В, 3~	D112/110-2/2a, 380-400 V, 3~	211 203 0703 0	
	WM-G20/3 с 05.2015	WM-D112/140-2/3K5, 380-415 В, 3~	WM-G20/3 from 05.2015	
		WM-D112/110-2/3K5, 380-415 В, 3~	WM-D112/140-2/3K5, 380-415 V, 3~	215 204 0702 0
до 05.2015		till 05.2015		
WM-D112/110-2/3K5, 380-415 В, 3~		WM-D112/110-2/3K5, 380-415 V, 3~	217 204 0702 0	
до 05.2012		till 05.2012		
D112/110-2/2, 380-400 В 3~		D112/110-2/2, 380-400 V, 3~	211 204 0717 0	
до 05.2012	till 05.2010			
D112/110-2/2, 380-400 В 3~	D112/110-2/2, 380-400 V, 3~	211 204 0703 0		
2.05	Частотный преобразователь WM-G20/2 с 05.2012	Frequency converter WM-G20/2 from 05.2012		
	W-FM 50	W-FM 50	211 203 0707 7	
	до 05.2012	till 05.2012		
	W-FM 50	W-FM 50	211 203 0705 7	
	до 05.2010	till 05.2010		
	W-FM 50	W-FM 50	211 203 0701 7	
	с 05.2012	from 05.2012		
	W-FM 100/200	W-FM 100/200	211 203 0708 7	
	до 05.2012	till 05.2012		
	W-FM 100/200	W-FM 100/200	211 203 0706 7	
	до 05.2010	till 05.2010		
	W-FM 100/200	W-FM 100/200	211 203 0702 7	
	WM-G20/3 с 05.2012	W-FM 50	WM-G20/3 from 05.2012	
		W-FM 50	W-FM 50	211 204 0706 7
		до 05.2012	till 05.2012	
		W-FM 50	W-FM 50	211 204 0704 7
до 05.2010		till 05.2010		
W-FM 50		W-FM 50	211 204 0701 7	
с 05.2012	from 05.2012			
W-FM 100/200	W-FM 100/200	211 204 0707 7		
до 05.2012	till 05.2012			
W-FM 100/200	W-FM 100/200	211 204 0705 7		
до 05.2010	till 05.2010			
W-FM 100/200	W-FM 100/200	211 204 0702 7		
2.06	Шпонка вала 6X6X45	Motor shaft key 6X6X45	490 316	
2.07	Вентилятор с 05.2010	Fan wheel from 05.2010		
	268X104	268X104	211 204 0801 1	
	до 05.2010	till 05.2010		
268X100	268X100	211 204 0801 2		
Съемник вентилятора (инструмент)	Fan wheel puller (tool)	111 111 0001 2		
2.08	Шайба	Washer	111 612 0809 7	

Запасные части

2. Вентилятор и регулировка воздуха / 2. Fan and air regulator



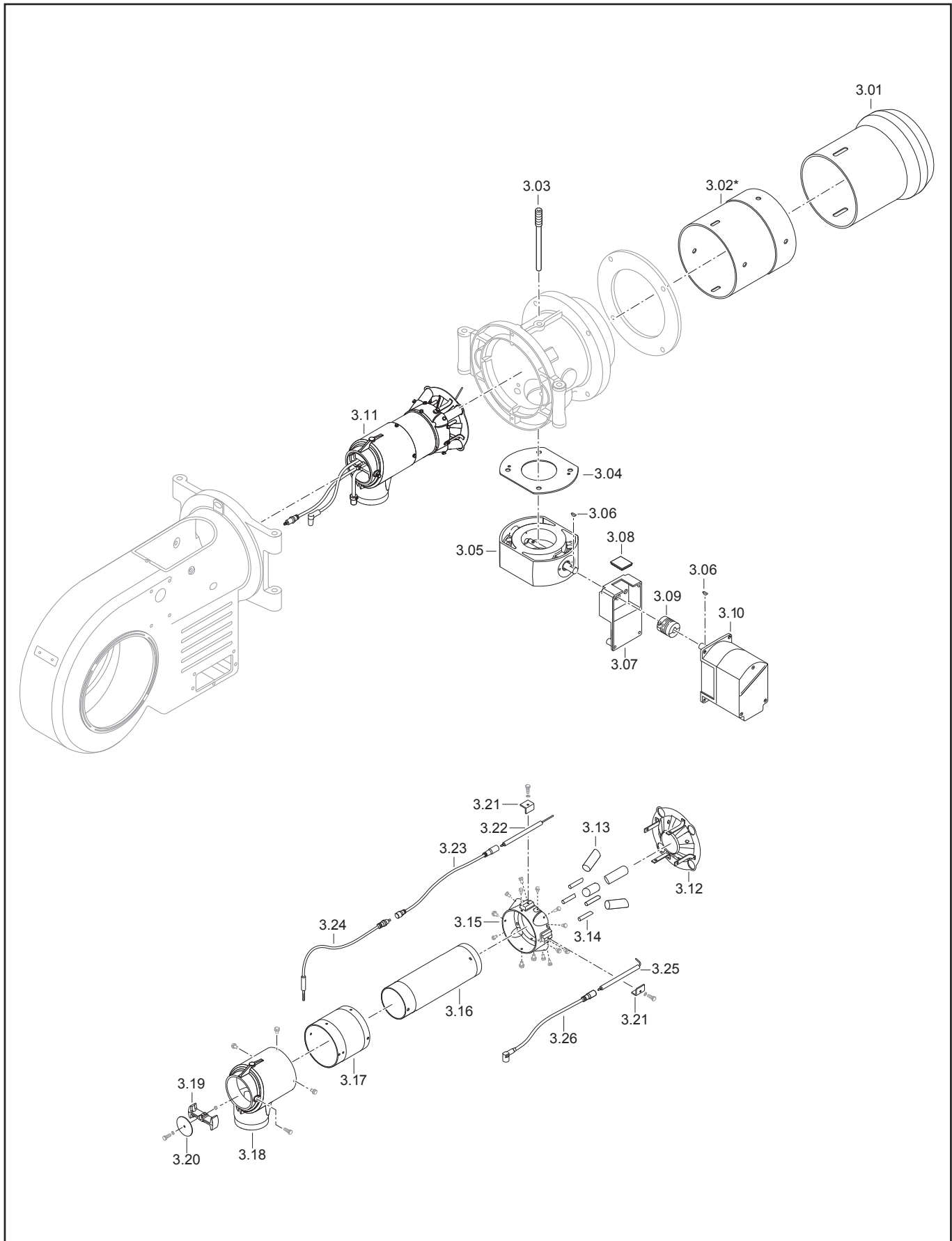
Запасные части

2. Вентилятор и регулировка воздуха / 2. Fan and air regulator

Поз.	Наименование	Description	Арт. №
2.09	Шайба	Washer	431 704
2.10	Винт М8Х20	Screw М8Х20	404 408
2.11	Воздушное кольцо - защитная решетка воздушного кольца до 05.2015	Air inlet nozzle - air inlet mesh of air nozzle till 05.2015	211 204 0201 7 211 304 0204 2
2.12	Защитная решетка - винт М5Х16	Air inlet mesh - screw М5Х16	211 204 0222 2 409 312
2.13	Воздухозаборник в сборе	Air damper assm.	211 204 0214 2
2.14	Воздухозаборник	Air damper	211 204 0214 7
2.15	Воздушная заслонка - винт М4Х10	Air damper - screw М4Х10	211 104 0207 7 402 264
2.16	Сервопривод с 04.2009 STE50 - W-FM 50 до 04.2009 STE50 - W-FM 50 с 05.2018 SQM45.291B9 - W-FM 100/200 до 05.2018 SQM45.291A9 - W-FM 100/200 Кабельный ввод с разъемами	Actuator from 04.2009 STE50 - W-FM 50 till 04.2009 STE50 - W-FM 50 from 05.2018 SQM45.291B9 - W-FM100 till 05.2018 SQM45.291A9 - W-FM100 Cable entry with plugs	651 483 651 475 651 501 651 470 217 605 1205 2
2.17	Шпонка вала 3Х3,7	Shaft key 3Х3,7	490 157
2.18	Вал воздушной заслонки со сцеплением с 05.2011 до 05.2011	Air damper shaft with coupling from 05.2011 till 05.2011	211 204 0220 2 211 204 0205 2
2.19	Вал воздушной заслонки с 05.2011 до 05.2011	Air damper shaft from 05.2011 till 05.2011	211 204 0221 2 211 204 0206 2
2.20	Втулка подшипника в комплекте	Sleeve bearing set	211 104 0250 2
2.21	Шкала положения воздушной заслонки	Scale position of the air damper	211 314 0217 7
2.22	Рычаг	Lever	211 104 0204 7
2.23	Винт с 05.2012 М5Х12 до 05.2012 М5Х10 до 05.2012 М5Х16	Screw from 05.2012 М5Х12 till 05.2012 М5Х10 till 05.2012 М5Х16	211 104 0218 7 420 494 420 495
2.24	Штанга сцепления с 05.2010 до 05.2010 - резьбовой штифт М6Х14	Linkage rod from 05.2010 till 05.2010 - threaded pin М6Х14	211 104 0219 2 499 288 402 265
2.25	Винт М6Х16	Screw М6Х16	402 268
2.26	Винт М6Х110	Screw М6Х110	409 364
2.27	Шайба А6,4	Washer А6,4	430 400
2.28	Шайба	Washer	430 015
2.29	Фитинг	Fitting	217 104 2401 7
2.30	Реле давления воздуха LGW 10 А2 Р LGW 50 А2 Р	Air pressure switch LGW 10 А2 Р LGW 50 А2 Р	691 385 691 373
2.31	Заглушка реле давления воздуха	Air pressure switch plug	446 011
2.32	Фитинг реле давления воздуха с 05.2015	Air pressure switch fitting from 05.2015	453 003
2.33	Силиконовая трубка с 05.2010 250 мм до 05.2010 250 мм	Silicone hose from 05.2010 250 мм till 05.2010 250 мм	232 110 2403 7 232 101 2403 7

Запасные части

3. Смесительное устройство / 3. Mixing head



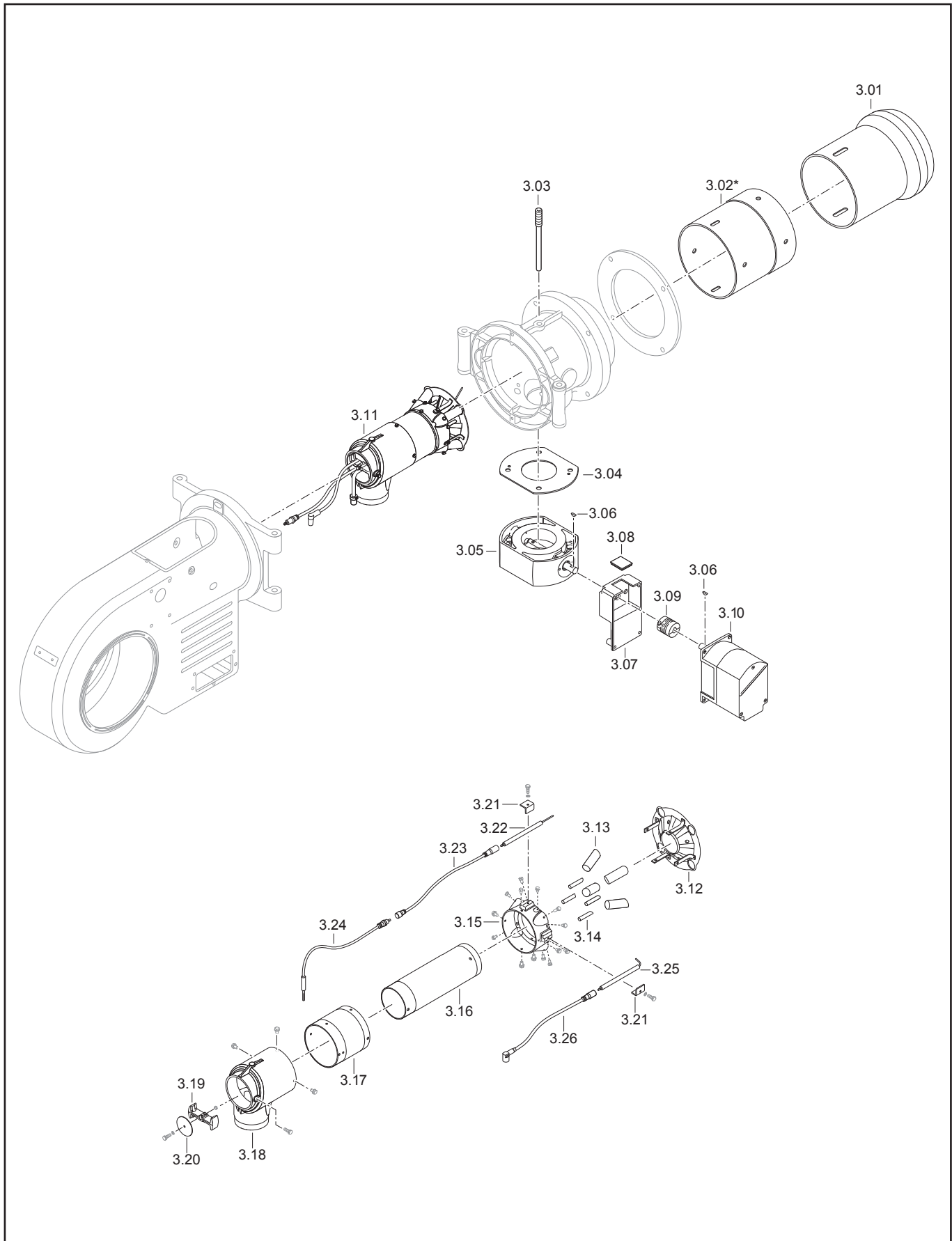
Запасные части

3. Смесительное устройство / 3. Mixing head

Поз.	Наименование	Description	Арт. №
3.01	Жаровая труба WM-G20/2 с 05.2012 Стандартная до 05.2012 Стандартная Для высоких температур Н1 WM-G20/3 Стандартная Для высоких температур Н1	Flame tube WM-G20/2 from 05.2012 Standard till 05.2012 Standard For high temperature Н1 WM-G20/3 Standard For high temperature Н1	218 204 1406 2 217 204 1401 2 218 204 1430 2 217 205 1401 2 218 204 1431 2
3.02	Удлинитель жаровой трубы + 100 мм + 200 мм + 300 мм	Flame tube extension + 100 mm + 200 mm + 300 mm	150 707 1406 7 150 707 1407 7 150 707 1408 7
3.03	Фиксирующий винт	Holding screw	151 518 0107 7
3.04	Прокладка газовой заслонки	Gasket gas butterfly valve	151 707 0002 7
3.05	Газовая заслонка DN65	Gas butterfly valve DN65	217 405 2502 2
3.06	Шпонка вала 3X3,7	Motor shaft key 3X3,7	490 157
3.07	Промежуточный корпус газовой заслонки с 05.2013 до 05.2013	Interm. housing for gas butterfly valve from 05.2013 till 05.2013	217 704 2502 2 217 704 2502 7
3.08	Смотровое окно 33 X 33 X 6	View port 33 X 33 X 6	211 404 1702 7
3.09	Сцепление сервопривода газовой заслонки	Axial compensator	217 704 1510 7
3.10	Сервопривод с 04.2009 STE50 - W-FM 50 до 04.2009 STE50 - W-FM 50 с 05.2018 SQM45.291B9 - W-FM 100/200 до 05.2018 SQM45.291A9 - W-FM 100/200	Actuator from 04.2009 STE50 - W-FM 50 till 04.2009 STE50 - W-FM 50 from 05.2018 SQM45.291B9 - W-FM100 till 05.2018 SQM45.291A9 - W-FM100	651 484 651 476 651 501 651 470
3.11	Смесительное устройство в комплекте + 100 мм + 200 мм + 300 мм	Mixing unit complete + 100 mm + 200 mm + 300 mm	217 205 1403 2 250 205 1401 2 250 205 1402 2 250 205 1403 2
3.12	Уравнительный диск с 05.2013 до 05.2013	Baffle plate from 05.2013 till 05.2013	217 205 1407 2 217 205 1404 2
3.13	Газовое сопло	Gas nozzle	217 204 1407 7
3.14	Газовая трубка	Central gas pipe	217 204 1410 7
3.15	Головка смесительного устройства с 05.2013 до 05.2013	Distribution ring from 05.2013 till 05.2013	217 204 1436 7 217 204 1418 7
3.16	Газовая труба внутренняя + 100 мм + 200 мм + 300 мм	Mixing tube internal + 100 mm + 200 mm + 300 mm	217 204 1405 7 250 204 1401 7 250 204 1402 7 250 204 1403 7
3.17	Газовая труба внешняя с 05.2013 до 05.2013 с 05.2013 + 100 мм до 05.2013 + 100 мм с 05.2013 + 200 мм до 05.2013 + 200 мм с 05.2013 + 300 мм до 05.2013 + 300 мм	Mixing tube external from 05.2013 till 05.2013 from 05.2013 + 100 mm till 05.2013 + 100 mm from 05.2013 + 200 mm till 05.2013 + 200 mm from 05.2013 + 300 mm till 05.2013 + 300 mm	218 204 1405 7 217 204 1404 7 250 204 1409 7 250 204 1404 7 250 204 1410 7 250 204 1405 7 250 204 1411 7 250 204 1406 7

Запасные части

3. Смесительное устройство / 3. Mixing head



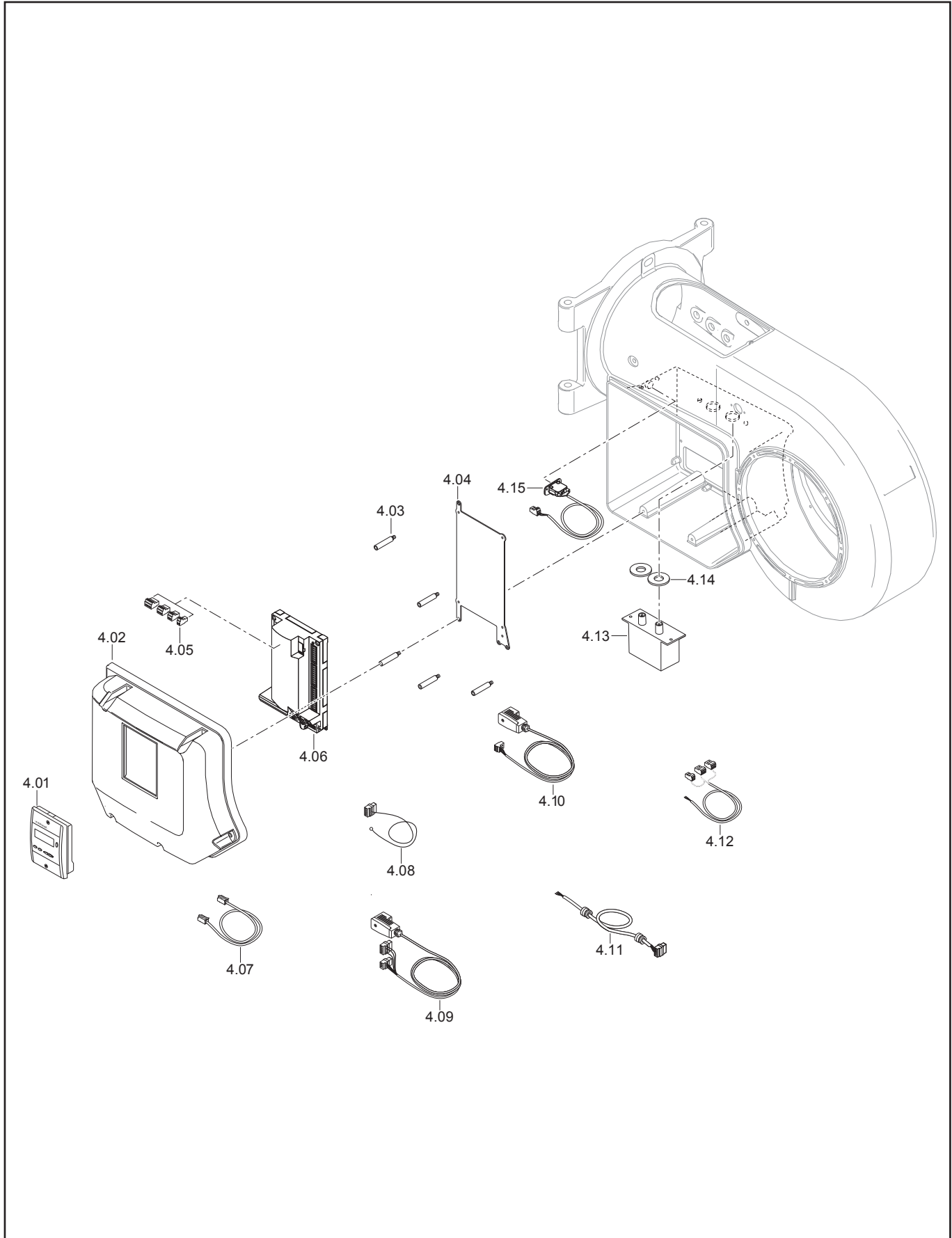
Запасные части

3. Смесительное устройство / 3. Mixing head

Поз.	Наименование	Description	Арт. №
3.18	Газовое колено	Mixing head	217 204 1403 7
3.19	Стопорное кольцо	Retaining ring	217 204 1412 7
3.20	Шайба с 05.2017 до 05.2017	Washer from 05.2017 till 05.2017	217 204 1438 7 217 204 1420 7
3.21	Держатель электрода с 05.2013 до 05.2013	Electrode clamp from 05.2013 till 05.2013	218 204 1408 7 217 204 1419 7
3.22	Электрод ионизации	Ionization electrode	151 243 1413 7
3.23	Кабель ионизации 11/6.4 с 05.2011 500 мм до 05.2011 540 мм с 05.2011 600 мм до 05.2011 640 мм с 05.2011 700 мм до 05.2011 740 мм с 05.2011 800 мм до 05.2011 840 мм	Ionization cable 11/6.4 from 05.2011 500 mm till 05.2011 540 mm from 05.2011 600 mm till 05.2011 640 mm from 05.2011 700 mm till 05.2011 740 mm from 05.2011 800 mm till 05.2011 840 mm	217 203 1456 2 251 103 1408 2 217 203 1450 2 251 103 1410 2 217 203 1451 2 251 103 1412 2 217 203 1452 2 251 103 1414 2
3.24	Кабель ионизации с 05.2011 600 мм до 05.2011 640 мм	Ionization cable from 05.2011 600 mm till 05.2011 640 mm	217 104 1702 2 151 316 0002 2
3.25	Электрод поджига с 05.2011 до 05.2011	Ignition electrode from 05.2011 till 05.2011	217 204 1424 7 217 405 1416 7
3.26	Кабель поджига 11/6.4 с 05.2012 700 мм до 05.2012 800 мм до 05.2011 700 мм с 05.2012 800 мм до 05.2012 900 мм до 05.2011 800 мм с 05.2012 900 мм до 05.2012 1000 мм до 05.2011 900 мм с 05.2012 1000 мм до 05.2012 1100 мм до 05.2011 1000 мм	Ignition cable 11/6.4 from 05.2012 700 mm till 05.2012 800 mm till 05.2011 700 mm from 05.2012 800 mm till 05.2012 900 mm till 05.2011 800 mm from 05.2012 900 mm till 05.2012 1000 mm till 05.2011 900 mm from 05.2012 1000 mm till 05.2012 1100 mm till 05.2011 1000 mm	217 204 1107 2 217 203 1456 2 217 404 1102 2 217 204 1108 2 217 203 1450 2 150 707 1101 2 217 204 1109 2 217 203 1451 2 150 707 1102 2 217 204 1110 2 217 203 1452 2 290 404 1103 2

Запасные части

4.1 Менеджер горения + трансформатор поджига / 4.1 Combution manager + ignition unit W-FM 50



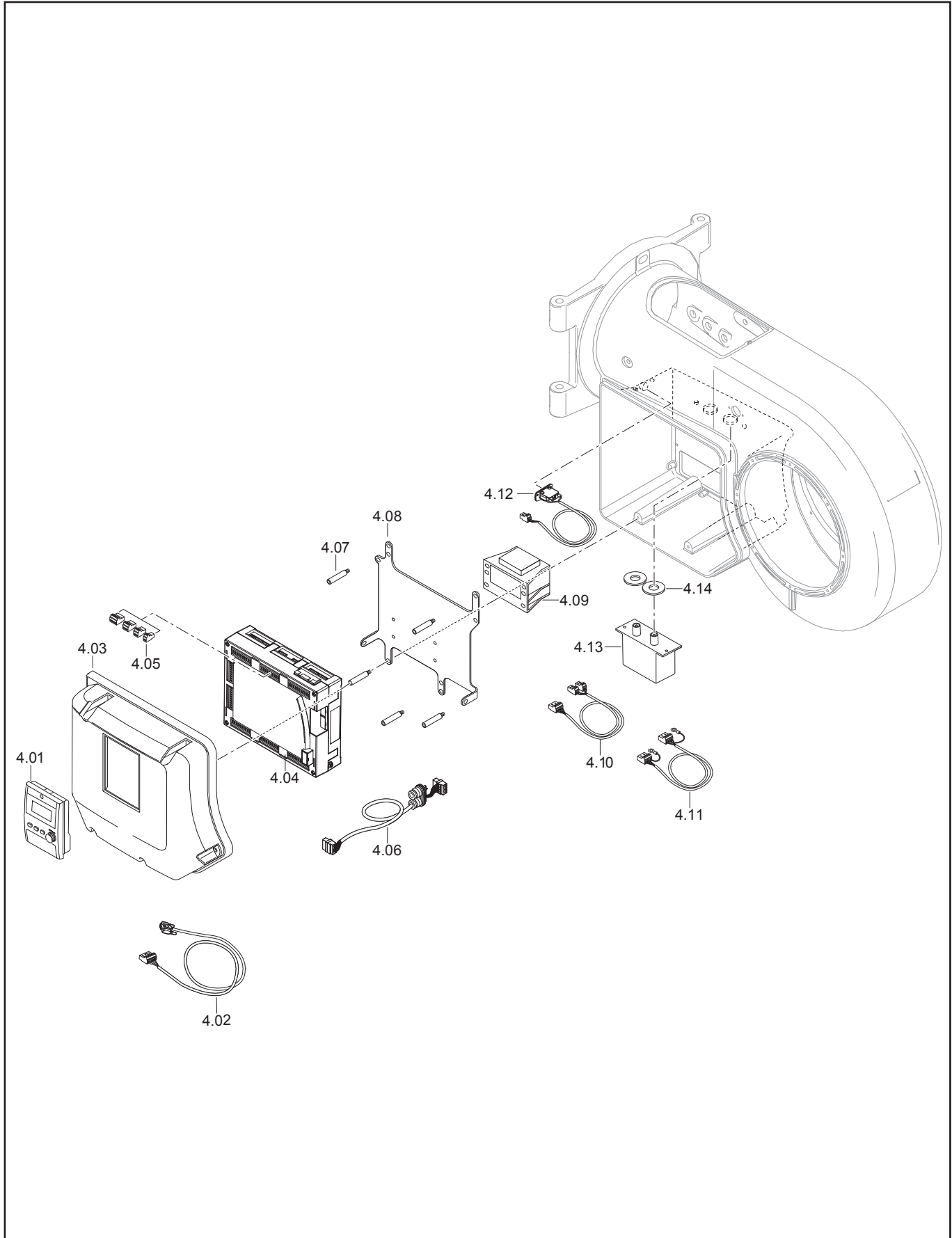
Запасные части

4.1 Менеджер горения + трансформатор поджига / 4.1 Combution manager + ignition unit W-FM 50

Поз.	Наименование	Description	Арт. №
4.1.01	Панель управления АВЕ с 05.2010 W-FM50 до 05.2010 W-FM50	Operating unit ABE from 05.2010 W-FM50 till 05.2010 W-FM50	600 408 600 405
4.1.02	Крышка менеджера горения - встроенная панель АВЕ - выносная панель АВЕ	Cover for combution manager - inbuilt ABE - external ABE	211 204 1201 2 211 204 1202 2
4.1.03	Распорный болт крышки	Stay bolt cover	211 104 1203 7
4.1.04	Монтажная плита	Mounting plate	211 204 1204 7
4.1.05	Штекер X3-02 - реле давления воздуха X3-03 - выключатель на фланце горелки X3-04 - электросеть и цепь безопасности X3-05 - вентилятор, тревога X4-02 - трансформатор поджига X5-01 - реле давления газа мин. X5-02 - реле давления газа макс. X5-03 - регулировочный контур X6-03 - предохранительный клапан X7-01 - 2й клапан DMV X8-02 - 1й клапан DMV X8-04 - работа + перезапуск X9-04 - контроль герметичности X10-05 - датчик пламени X74 - частотный преобразователь X75 - счетчик расхода топлива	Plug X3-02 - air pressure switch X3-03 - limit switch burner flange X3-04 - main and safety circuit X3-05 - fan, alarm X4-02 - ignition trafo X5-01 - low pressure switch X5-02 - high pressure switch X5-03 - control circuit X6-03 - safety valve X7-01 - DMV gas valve 2 X8-02 - DMV gas valve 1 X8-04 - operation + reset X9-04 - valve proving pressure switch X10-05 - flame sensor X74 - frequency converter X75 - fuel meter	716 301 716 302 716 303 716 410 716 305 716 307 716 308 716 309 716 312 716 313 716 317 716 411 716 418 716 413 716 417 716 415
4.1.06	Менеджер горения с 05.2014 W-FM50 до 05.2014 W-FM50 до 05.2010 W-FM50	Combution manager from 05.2014 W-FM50 till 05.2014 W-FM50 till 05.2010 W-FM50	600 410 600 402 600 400
4.1.07	Кабель панели управления	Operating unit cable	600 406
4.1.08	Кабель менеджера горения	Combution manager cable	217 104 1202 2
4.1.09	Кабель газового клапана	Gas valve cable	217 104 2601 2
4.1.10	Кабель - реле давления газа мин. - реле давления газа макс. - контроль герметичности	Cable - gas pressure switch min - gas pressure switch max - valve proving pressure switch	217 104 2602 2 217 104 2603 2 217 104 2604 2
4.1.11	Кабель датчика оборотов электродвигателя	Motor speed sensor cable	217 104 1210 2
4.1.12	Кабель контактора электродвигателя	Motor contactor cable	217 104 1209 2
4.1.13	Трансформатор поджига W-ZG 02	Ignition transformator W-ZG 02	217 704 1103 2
4.1.14	Уплотнительная прокладка трансформатора поджига	Sealing ring ignition transformator	217 204 1101 7
4.1.15	Концевой выключатель фланца горелки	Limit switch burner flange	211 104 0106 2

Запасные части

4.2 Менеджер горения + трансформатор поджига / 4.2 Combution manager + ignition unit W-FM 100/200



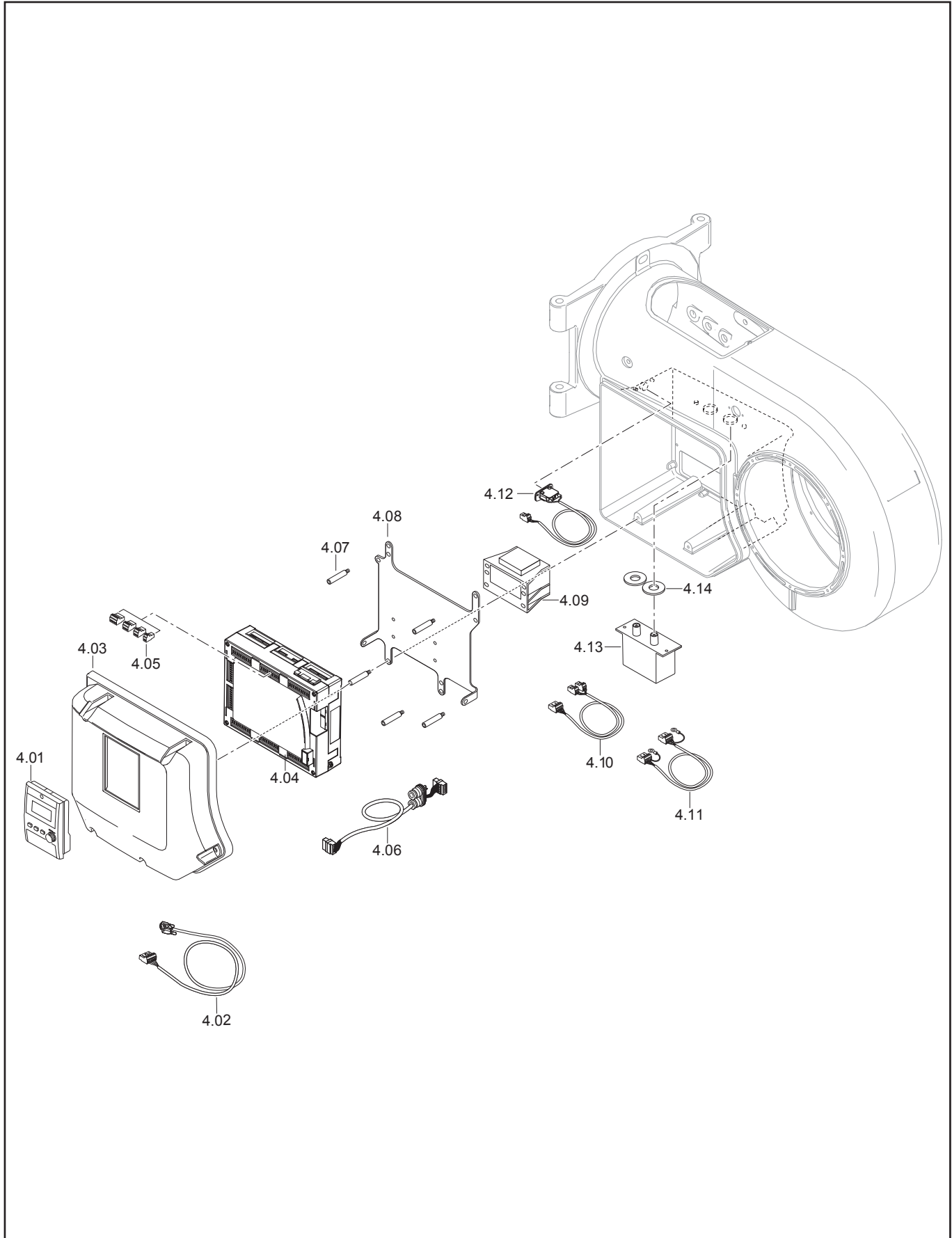
Запасные части

4.2 Менеджер горения + трансформатор поджига / 4.2 Combution manager + ignition unit W-FM 100/200

Поз.	Наименование	Description	Арт. №
4.2.01	Панель управления ABE (GB, RUS, D, TR, RO, BG) с 05.2014 W-FM 100/200 до 05.2014 W-FM 100/200	Operating unit ABE (GB, RUS, D, TR, RO, BG) from 05.2014 W-FM 100/200 till 05.2014 W-FM 100/200	600 442 600 438
4.2.02	Кабель панели управления - ABE встроенная панель - с кабелем 4000 мм - с кабелем 2500 мм - с кабелем 1500 мм	Operating unit cable - ABE встроен - with cable 4000 mm - with cable 2500 mm - with cable 1500 mm	217 706 1210 2 217 706 1219 2 217 706 1243 2 217 706 1242 2
4.2.03	Крышка менеджера горения - встроенная панель ABE - выносная панель ABE	Cover for combution manager - inbuilt ABE - external ABE	211 204 1201 2 211 204 1202 2
4.2.04	Менеджер горения с 05.2015 W-FM 100 до 05.2015 W-FM 100 до 05.2014 W-FM 100 до 05.2007 W-FM 100 с 05.2015 W-FM 100, с частотным преобразователем до 05.2015 W-FM 100, с частотным преобразователем до 05.2014 W-FM 100, с частотным преобразователем с 05.2014 W-FM 200 до 05.2014 W-FM 200	Combution manager from 05.2015 W-FM 100 till 05.2015 W-FM 100 till 05.2014 W-FM 100 till 05.2007 W-FM 100 from 05.2015 W-FM 100, with frequency converter till 05.2015 W-FM 100, with frequency converter till 05.2014 W-FM 100, with frequency converter from 05.2014 W-FM 200 till 05.2014 W-FM 200	217 706 1286 2 600 460 600 450 600 320 217 706 1287 2 600 461 600 451 600 463 600 453
4.2.05	Штекер X3-01 - включение электродвигателя X3-02 - реле давления воздуха X3-03 - выключатель на фланце горелки X3-04 - электросеть и цепь безопасности X4-01 - переключатель топлива X4-02 - трансформатор поджига X4-03 - клапан реле давления воздуха X5-03 - регулировочный контур X6-01 - запуск X7-03 - задержка пуска газе X8-01 - экран топлива X9-01 - газ, PV, V1, V2, SV X9-02 - N, PE X9-03 - реле давления газа X10-01 - силовой трансформатор 230/12В X10.03 - ионизация X50 - шина-CAN панели управления ABE X51 - шина-CAN сервопривода X52 - силовой трансформатор 2 X 12В X60 - датчик температуры X61 - фактическое значение U/I X62 - заданное значение U/I X63 - выход 4-20 мА X70 - вспомогательный контактор двигателя X73 - частотный преобразователь	Plug X3-01 - motor on X3-02 - air pressure switch X3-03 - limit switch burner flange X3-04 - main and safety circuit X4-01 - oil/gas change-over X4-02 - ignition trafo X4-03 - valve LDW X5-03 - control circuit X6-01 - start release X7-03 - start release gas X8-01 - oil- gas- display X9-01 - gas, PV, V1, V2, SV X9-02 - N, PE X9-03 - gas pressure switch X10-01 - power transformer 230/12V X10.03 - ionisation X50 - CAN-BUS operating unit ABE X51 - CAN-BUS actuator X52 - power transformer 2 X 12V X60 - temperature sensor X61 - actual value U/I X62 - set value U/I X63 - output 4-20 mA X70 - proximity switch motor X73 - frequency converter	716 300 716 301 716 302 716 303 716 304 716 305 716 306 716 309 716 310 716 315 716 316 716 319 716 320 716 321 716 322 716 323 716 325 716 326 716 327 716 328 716 329 716 330 716 331 716 333 716 336
4.2.06	Кабель сервопривода с 05.2010 воздушной заслонки до 05.2010 с 05.2010 SQM4 900 мм до 05.2010 SQM4 1100 мм	Actuator cable from 05.2010 air flap till 05.2010 from 05.2010 SQM4 900 mm till 05.2010 SQM4 1100 mm	217 605 1221 2 217 706 1211 2 217 605 1208 2 217 706 1215 2
4.2.07	Распорный болт крышки	Stay bolt cover	211 104 1203 7

Запасные части

4.2 Менеджер горения + трансформатор поджига / 4.2 Combution manager + ignition unit W-FM 100/200



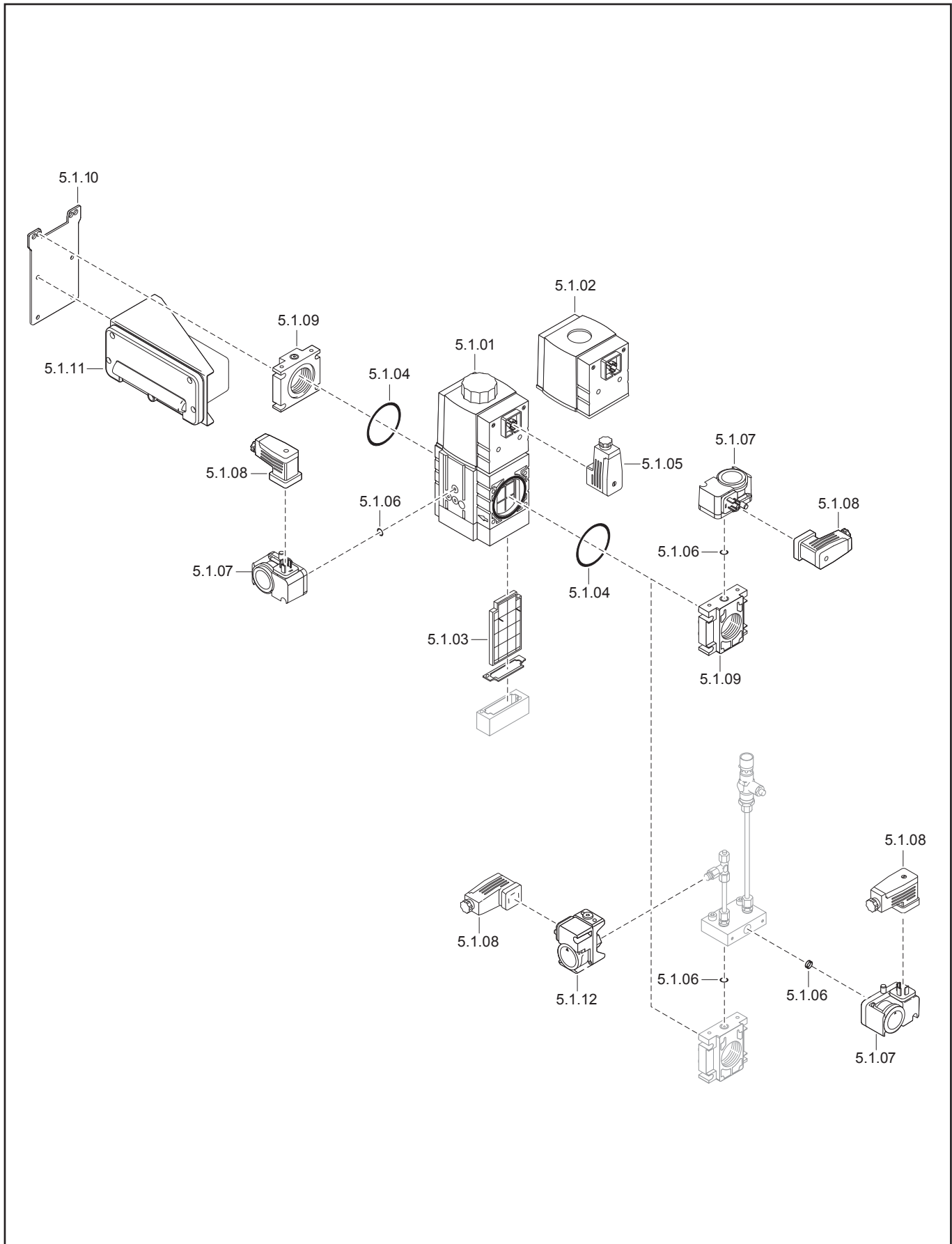
Запасные части

4.2 Менеджер горения + трансформатор поджига / 4.2 Combution manager + ignition unit W-FM 100/200

Поз.	Наименование	Description	Арт. №	
4.2.08	Монтажная плита	Mounting plate	218 204 1201 7	
4.2.09	Силовой трансформатор AGG 5.220	Power transformer AGG 5.220	600 331	
4.2.10	Кабель силового трансформатора 230 В / 12 В	Power transformer cable 230 V / 12 V	217 706 1201 2	
4.2.11	Кабель силового трансформатора 12-0-12 В с 05.2014 до 05.2014	Power transformer cable 12-0-12 V from 05.2014 till 05.2014	217 104 1201 2 217 706 1202 2	
4.2.12	Концевой выключатель фланца горелки	Limit switch burner flange	211 104 0106 2	
4.2.13	Трансформатор поджига W-ZG 02	Ignition transformer W-ZG 02	217 704 1103 2	
4.2.14	Уплотнительная прокладка трансформатора поджига	Sealing ring ignition transformer	217 204 1101 7	

Запасные части

5.1. Газовая арматура / 5.1. Gas train R^{3/4}" / R1" / R1^{1/2}"



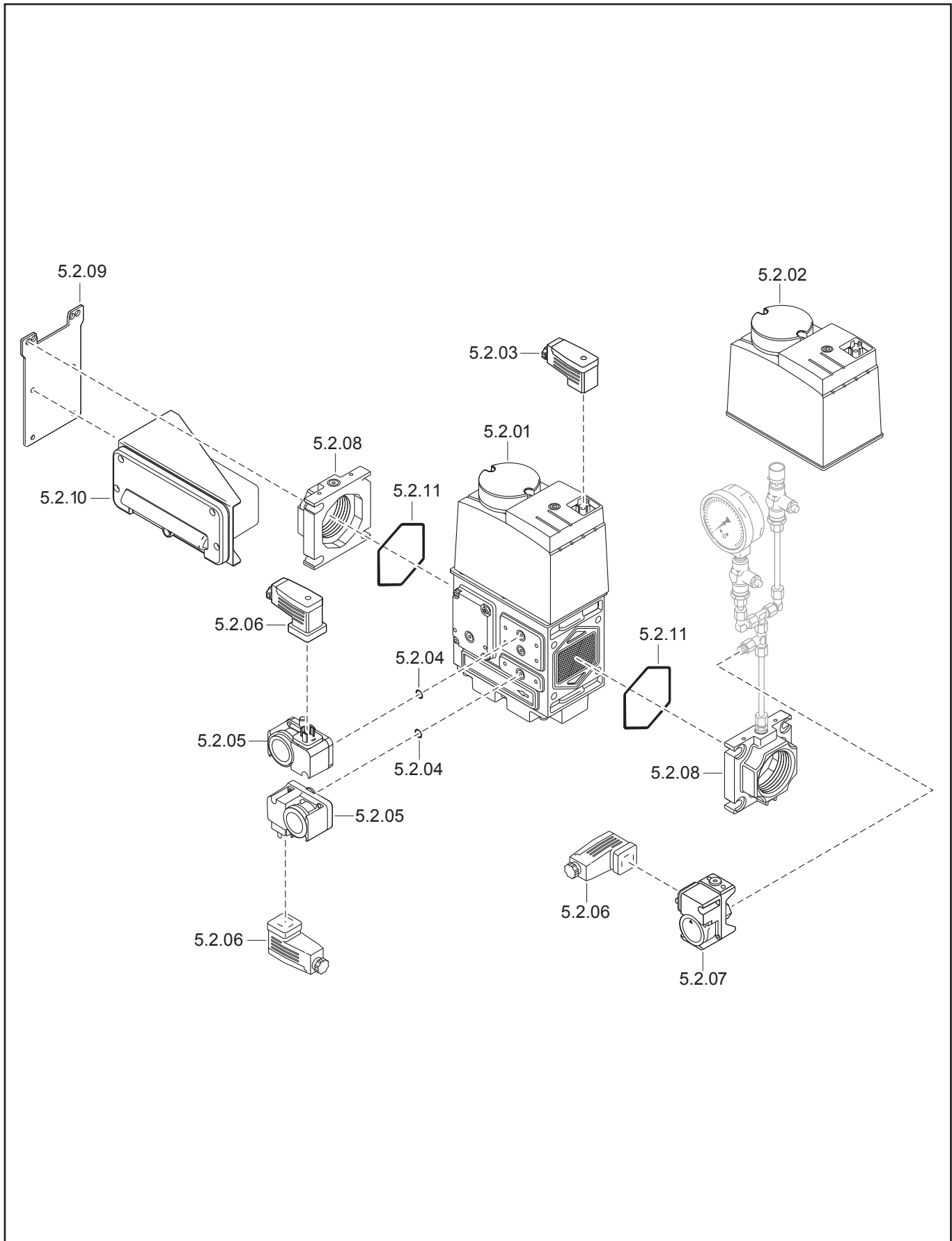
Запасные части

5.1. Газовая арматура / 5.1. Gas train R³/₄" / R1" / R1¹/₂"

Поз.	Наименование	Description	Арт. №
5.1.01	Газовый клапан W-FM 507 W-FM 512	Gas valve W-FM 507 W-FM 512	625 001 625 003
5.1.02	Электромагнитная катушка no. 032P W-FM 507 no. 042P W-FM 512	Magnetic coil no. 032P W-FM 507 no. 042P W-FM 512	605 255 605 257
5.1.03	Фильтрующий элемент с прокладкой W-FM 507 W-FM 512	Filter element with seal W-FM 507 W-FM 512	605 253 605 254
5.1.04	Кольцевая прокладка Ø75X3,5	O-Ring Ø75X3,5	445 520
5.1.05	4-контактный штекер газового клапана	Plug 4P gas valve	217 304 2601 2
5.1.06	Кольцевая прокладка Ø10,5X2,25	O-Ring Ø10,5X2,25	445 512
5.1.07	Реле давления газа GW 50 A5/1 GW 150 A5/1 GW 500 A5/1	Gas pressure switch GW 50 A5/1 GW 150 A5/1 GW 500 A5/1	691 378 691 379 691 380
5.1.08	4-контактный штекер реле давления газа	Plug 4P gas pressure switch	217 304 2602 2
5.1.09	Фланец DMV 507 Rp ³ / ₄ " DMV 512 Rp1" DMV 520 Rp1 ¹ / ₂ "	Flange DMV 507 Rp ³ / ₄ " DMV 512 Rp1" DMV 520 Rp1 ¹ / ₂ "	605 227 605 228 605 230
5.1.10	Монтажная плита для терминального блока W-FM 507 W-FM 512	Mounting plate for terminal box W-FM 507 W-FM 512	217 304 2609 7 217 304 2610 7
5.1.11	Терминальный блок для арматуры без реле давления газа макс. с реле давления газа макс.	Terminal box for gas train without gas pressure switcher max with gas pressure switcher max	217 704 2633 2 217 704 2634 2
5.1.12	Реле давления газа GW 50 A6/1 GW 150 A6/1 GW 500 A6/1	Gas pressure switch GW 50 A6/1 GW 150 A6/1 GW 500 A6/1	691 381 691 382 691 383

Запасные части

5.2. Газовая арматура / 5.2. Gas train R2"



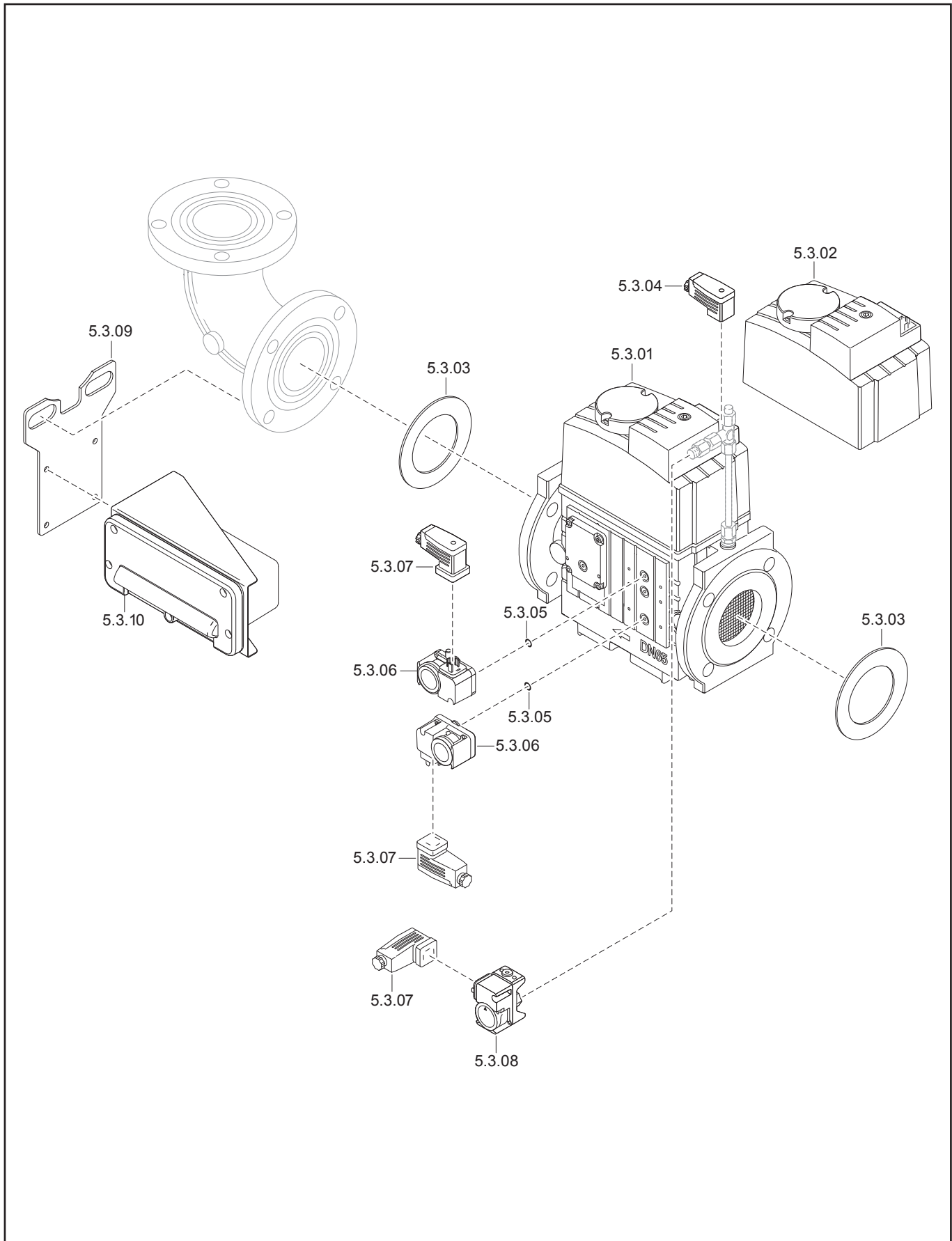
Запасные части

5.2. Газовая арматура / 5.2. Gas train R2"

Поз.	Наименование	Description	Арт. №
5.2.01	Газовый клапан с 05.2011 DMV 525/12 до 05.2011 DMV 525/12	Gas valve from 05.2011 DMV 525/12 till 05.2011 DMV 525/12	625 040 625 005
5.2.02	Электромагнитная катушка с 05.2011 DMV 525/12 до 05.2011 DMV 525/12	Magnetic coil from 05.2011 DMV 525/12 till 05.2011 DMV 525/12	625 038 625 022
5.2.03	4-контактный штекер газового клапана	Plug 4P gas valve	217 304 2601 2
5.2.04	Кольцевая прокладка Ø10,5X2,25	O-Ring Ø10,5X2,25	445 512
5.2.05	Реле давления газа GW 50 A5/1 GW 150 A5/1 GW 500 A5/1	Gas pressure switch GW 50 A5/1 GW 150 A5/1 GW 500 A5/1	691 378 691 379 691 380
5.2.06	4-контактный штекер реле давления газа	Plug 4P gas pressure switch	217 304 2602 2
5.2.07	Реле давления газа GW 50 A6/1 GW 150 A6/1 GW 500 A6/1	Gas pressure switch GW 50 A6/1 GW 150 A6/1 GW 500 A6/1	691 381 691 382 691 383
5.2.08	Фланец DMV 525 Rp1½" Rp2"	Flange DMV 525 Rp1½" Rp2"	625 030 625 031
5.2.09	Монтажная плата для терминального блока	Mounting plate for terminal box	217 304 2610 7
5.2.10	Терминальный блок для арматуры без реле давления газа макс. с реле давления газа макс.	Terminal box for gas train without gas pressure switcher max with gas pressure switcher max	217 704 2633 2 217 704 2634 2
5.2.11	Прокладка фланца	Seal for flange	625 033

Запасные части

5.3. Газовая арматура / 5.3. Gas train DN65 / DN80 / DN100



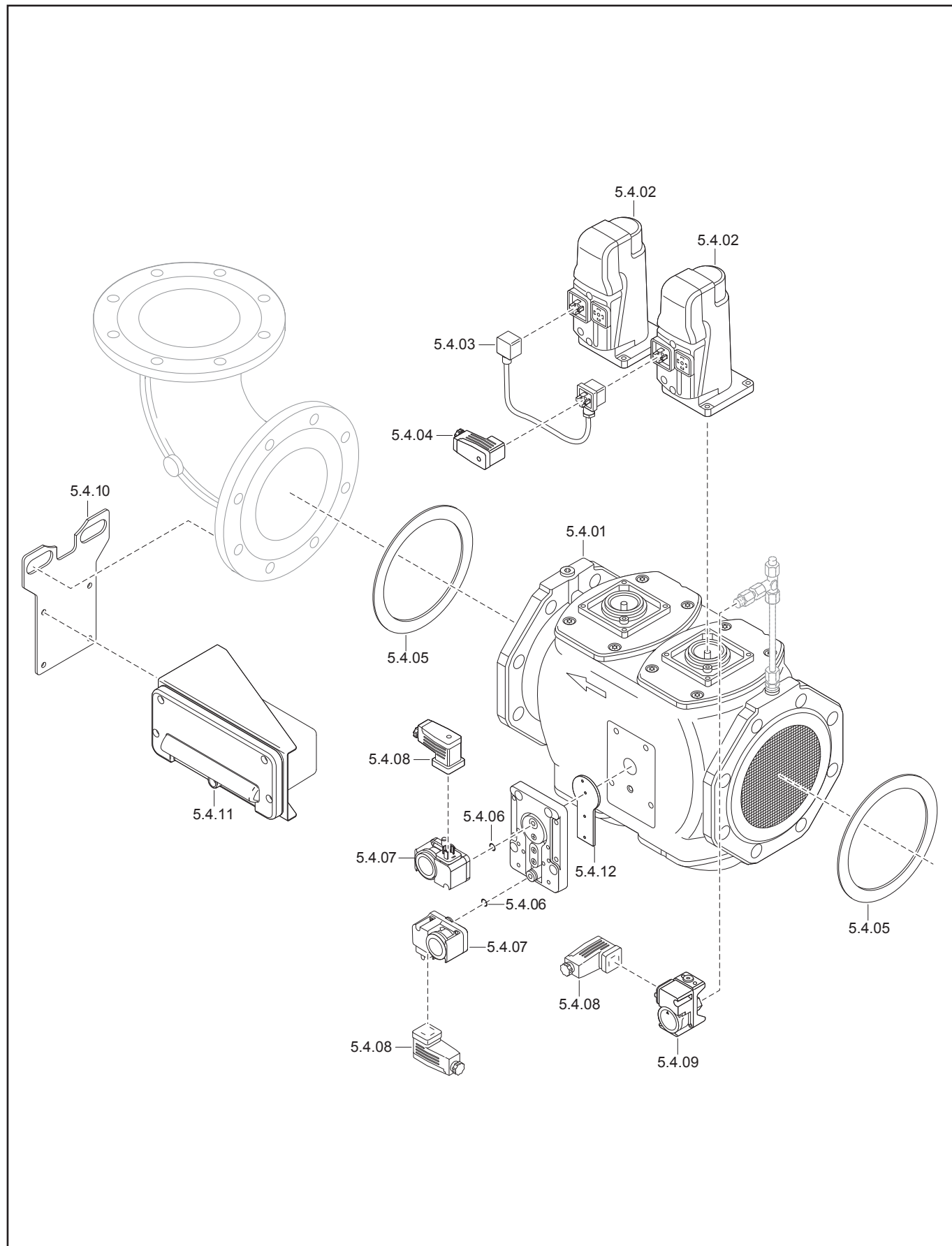
Запасные части

5.3. Газовая арматура / 5.3. Gas train DN65 / DN80 / DN100

Поз.	Наименование	Description	Арт. №
5.3.01	Газовый клапан DMV 5065/12 DMV 5080/12 DMV 5100/12	Gas valve DMV 5065/12 DMV 5080/12 DMV 5100/12	625 007 625 009 625 011
5.3.02	Электромагнитная катушка 5065/12 5080/12 5100/12	Magnetic coil 5065/12 5080/12 5100/12	625 024 625 026 625 028
5.3.03	Прокладка Ø77/127 X 2 DN65 Ø90/142 X 2 DN80 Ø115/162 X 2 DN100	Seal ring Ø77/127 X 2 DN65 Ø90/142 X 2 DN80 Ø115/162 X 2 DN100	441 861 441 044 441 045
5.3.04	4-контактный штекер газового клапана	Plug 4P gas valve	217 304 2601 2
5.3.05	Кольцевая прокладка Ø10,5X2,25	O-Ring Ø10,5X2,25	445 512
5.3.06	Реле давления газа GW 50 A5/1 GW 150 A5/1 GW 500 A5/1	Gas pressure switch GW 50 A5/1 GW 150 A5/1 GW 500 A5/1	691 378 691 379 691 380
5.3.07	4-контактный штекер реле давления газа	Plug 4P gas pressure switch	217 304 2602 2
5.3.08	Реле давления газа GW 50 A6/1 GW 150 A6/1 GW 500 A6/1	Gas pressure switch GW 50 A6/1 GW 150 A6/1 GW 500 A6/1	691 381 691 382 691 383
5.3.09	Монтажная плата для терминального блока	Mounting plate for terminal box	217 704 2613 7
5.3.10	Терминальный блок для арматуры без реле давления газа макс. с реле давления газа макс.	Terminal box for gas train without gas pressure switcher max with gas pressure switcher max	217 704 2633 2 217 704 2634 2
5.3.11	Диодный мост	Printed circuit	605 989

Запасные части

5.4. Газовая арматура / 5.4. Gas train DN125



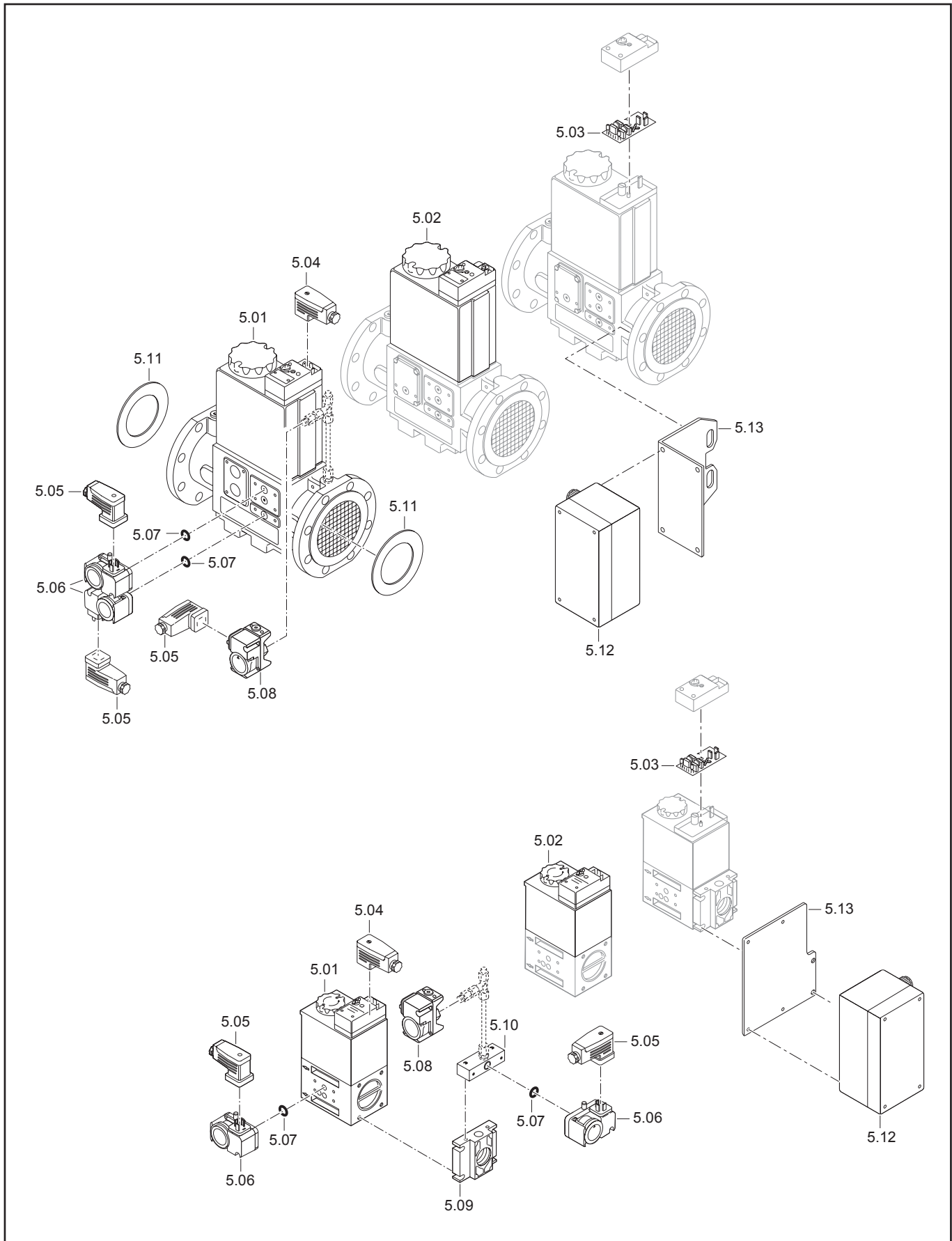
Запасные части

5.4. Газовая арматура / 5.4. Gas train DN125

Поз.	Наименование	Description	Арт. №
5.4.01	Газовый клапан с 05.2015 VGD40.125 до 05.2015 VGD40.125	Gas valve from 05.2015 VGD40.125 till 05.2015 VGD40.125	625 518 625 500
5.4.02	Сервопривод с 05.2016 SKP15.004E2 до 05.2016 SKP15.001E2 до 05.2015 SKP15.000E2 до 05.2013 SKP15.000E2	Actuator from 05.2016 SKP15.004E2 till 05.2016 SKP15.001E2 till 05.2015 SKP15.000E2 till 05.2013 SKP15.000E2	625 521 625 514 625 512 625 502
5.4.03	Сединительный кабель AGA62.000A00	Intermediate plug AGA62.000A00	625 504
5.4.04	4-контактный штекер газового клапана	Plug 4P gas valve	217 304 2601 2
5.4.05	Прокладка DN125 Ø141/192 X 2	Seal ring DN125 Ø141/192 X 2	441 046
5.4.06	Кольцевая прокладка Ø10,5X2,25	O-Ring Ø10,5X2,25	445 512
5.4.07	Реле давления газа GW 50 A5/1 GW 150 A5/1 GW 500 A5/1	Gas pressure switch GW 50 A5/1 GW 150 A5/1 GW 500 A5/1	691 378 691 379 691 380
5.4.08	4-контактный штекер реле давления газа	Plug 4P gas pressure switch	217 304 2602 2
5.4.09	Реле давления газа GW 50 A6/1 GW 150 A6/1 GW 500 A6/1	Gas pressure switch GW 50 A6/1 GW 150 A6/1 GW 500 A6/1	691 381 691 382 691 383
5.4.10	Монтажная плита для терминального блока	Mounting plate for terminal box	217 704 2613 7
5.4.11	Терминальный блок для арматуры без реле давления газа макс. с реле давления газа макс.	Terminal box for gas train without gas pressure switcher max with gas pressure switcher max	217 704 2633 2 217 704 2634 2
5.4.12	Прокладка плиты реле давления с 05.2010	Seal for pressure switch plate from 05.2010	625 508

Запасные части

5.5. Газовая арматура / 5.5. Gas train 2008-2009



Запасные части

5.5. Газовая арматура / 5.5. Gas train 2008-2009

Поз.	Наименование	Description	Арт. №
5.01	Газовый клапан DMV-D 512/11 DMV-D 520/11 DMV-D 5065/11 DMV-D 5080/11 DMV-D 5100/11 DMV-D 5125/11	Gas valve DMV-D 512/11 DMV-D 520/11 DMV-D 5065/11 DMV-D 5080/11 DMV-D 5100/11 DMV-D 5125/11	605 206 605 208 605 216 605 218 605 220 605 222
5.02	Электромагнитная катушка 512/11, 1211 520/11, 1212 5065/11, 1411 5080/11, 1511 5100/11, 1611 5125/11, 1711	Magnetic coil 512/11, 1211 520/11, 1212 5065/11, 1411 5080/11, 1511 5100/11, 1611 5125/11, 1711	605 942 605 943 605 945 605 946 605 947 605 948
5.03	Диодный мост DMV-D 512, 520, 5065, 5080 DMV-D 5100, 5125	Printed circuit DMV-D 512-5080 DMV-D 5100, 5125	605 997 605 998
5.04	4-контактный штекер газового клапана	Plug 4P gas valve	217 304 2601 2
5.05	4-контактный штекер реле давления газа	Plug 4P gas pressure switch	217 304 2602 2
5.06	Реле давления газа GW 50 A5/1 GW 150 A5/1 GW 500 A5/1	Gas pressure switch GW 50 A5/1 GW 150 A5/1 GW 500 A5/1	691 378 691 379 691 380
5.07	Кольцевая прокладка Ø10,5X2,25	O-Ring Ø10,5X2,25	445 512
5.08	Реле давления газа GW 50 A6/1 GW 150 A6/1 GW 500 A6/1	Gas pressure switch GW 50 A6/1 GW 150 A6/1 GW 500 A6/1	691 381 691 382 691 383
5.09	Фланец DMV 510 Rp1" DMV 512 Rp1½" DMV 520 Rp2"	Flange DMV 510 Rp1" DMV 512 Rp1½" DMV 520 Rp2"	605 228 605 230 605 231
5.10	Адаптер	Adapter	605 251
5.11	Прокладка Ø77/127 X 2 DN65 Ø90/142 X 2 DN80 Ø115/162 X 2 DN100 Ø141/192 X 2 DN125	Seal ring Ø77/127 X 2 DN65 Ø90/142 X 2 DN80 Ø115/162 X 2 DN100 Ø141/192 X 2 DN125	441 861 441 044 441 045 441 046
5.12	Терминальный блок для арматуры без реле давления газа макс. с реле давления газа макс.	Terminal box for gas train without gas pressure switcher max with gas pressure switcher max	217 704 2630 2 217 704 2629 2
5.13	Монтажная плита для терминального блока для фланцевой газовой арматуры для резьбовой газовой арматуры	Mounting plate for terminal box for flanged valve train for screwed valve train	217 704 2611 7 217 304 2608 7

Запасные части

Примечание



	Обозначение	Caption
✂	Средства технического обслуживания	Maintenance parts
	Запасные части	Spare parts
🔄	Быстроизнашивающиеся детали	Wearing parts

RU	✂	Средства технического обслуживания состоят из деталей, которые для предотвращения поломок необходимо заменить во время техобслуживания, в процессе обратной сборки демонтированных частей (к примеру, изоляционные материалы). На быстроизнашивающиеся детали и средства технического обслуживания, не распространяется гарантия завода изготовителя.
	🔄	Быстроизнашивающиеся детали - это детали, которые необходимо менять несколько раз во время эксплуатации, даже если они не до конца отслужили свой срок (к примеру, жидкотопливные форсунки и жидкотопливные фильтры). На быстроизнашивающиеся детали и средства технического обслуживания, не распространяется гарантия завода изготовителя.
EN	✂	Maintenance parts are parts which should be replaced on a preventive basis during maintenance when reassembling disassembled parts (sealing components for example). For wear parts and maintenance parts, the factory's performance warranty for them over time under commercial conditions does not apply.
	🔄	Wear parts are parts that have to be replaced several times during the product's service life, even when use of the over all product is in line with its intended purpose (for example oil injectors and oil filters). For wear parts and maintenance parts, the factory's performance warranty for them over time under commercial conditions does not apply.

We reserve the right to make technical changes to improve our products without prior notice.
Мы сохраняем за собой право производить технические изменения для улучшения нашей продукции без предварительного уведомления.

05 18 / 83038880 (MOD)

<https://partsburners.com>
8 (800) 600-01-34