

Запасные части
Газовая горелка

Spare parts list
Gas burner



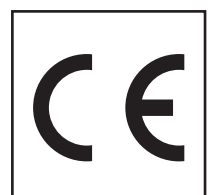
WM-G10-A ZM



2005 - 2018 год производства / production year

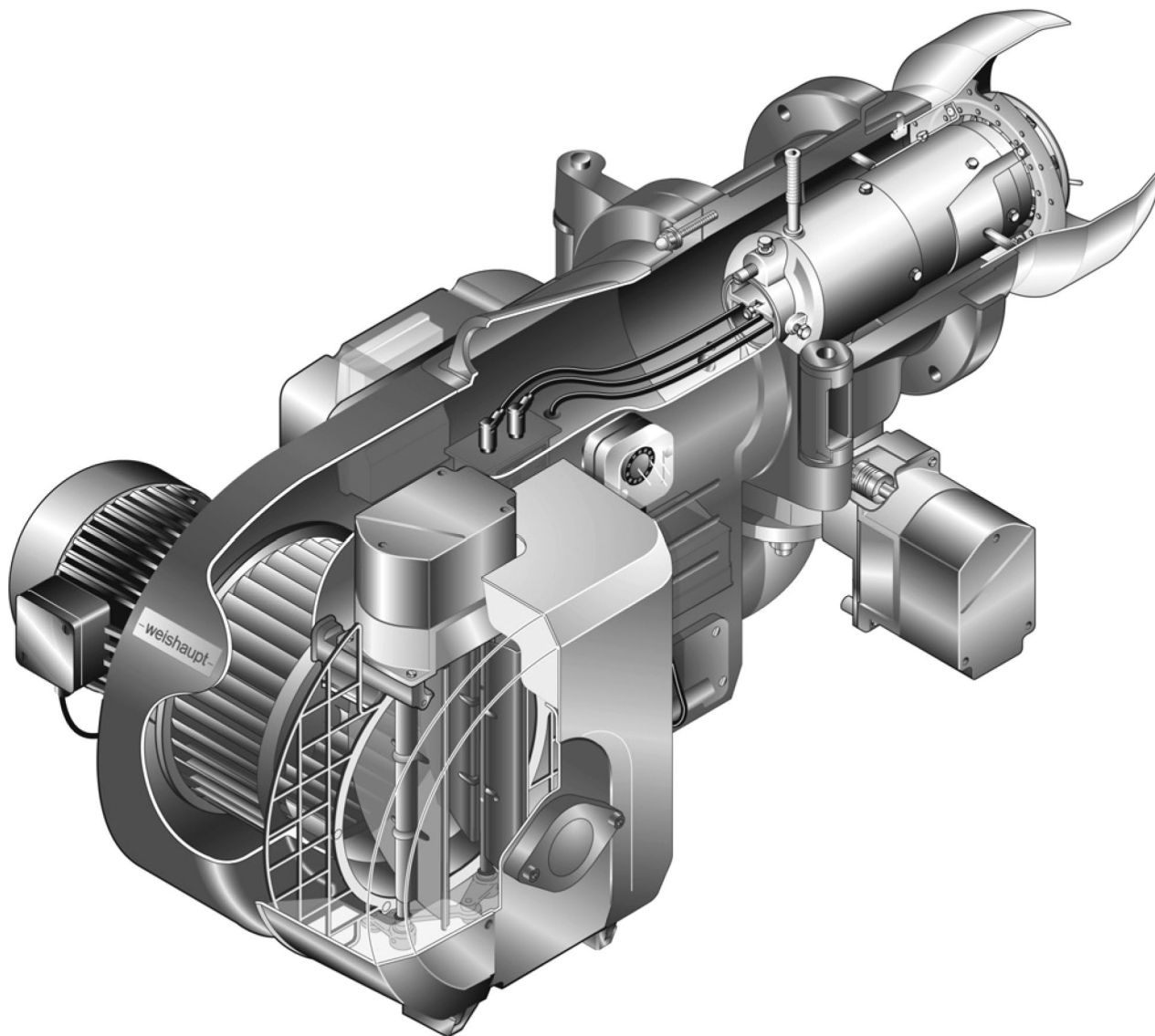


WM-G10/1-A ZM
WM-G10/2-A ZM
WM-G10/3-A ZM
WM-G10/4-A ZM



Запасные части

0. Содержание / 0. Content



Запасные части

0. Содержание / 0. Content

Содержание	Content	2
1. Корпус горелки	Burner body	4
2. Вентилятор и регулировка воздуха	Fan and air regulator	
WM-G10/1 - WM-G10/2	WM-G10/1 - WM-G10/2	6
WM-G10/3 - WM-G10/4	WM-G10/3 - WM-G10/4	8
3. Смесительное устройство	Mixing head	
WM-G10/1-WM-G10/4 2011 - 2018	WM-G10/1-WM-G10/4 2011 - 2018	12
WM-G10/1 2010 - 2011	WM-G10/1 2010 - 2011	16
WM-G10/2-WM-G10/4 2005 - 2011	WM-G10/2-WM-G10/4 2005 - 2011	18
4. Менеджер горения + трансформатор поджига	Combustion manager + ignition unit	22
5.1. Газовая арматура R¾" / R1" / R1½"	Gas train R¾" / R1" / R1½"	24
5.2. Газовая арматура R2"	Gas train R2"	26
5.3. Газовая арматура DN65 / DN80 / DN100	Gas train DN65 / DN80 / DN100	28
5.4. Газовая арматура, 2005 - 2008	Gas train, 2005 - 2008	30

Рекомендации по применению

Определите тип горелки и серийный номер.
Эти данные находятся на шильдике горелки.

Найдите, к какому разделу таблицы относится
неисправная деталь.

Выберите нужный артикул из списка запасных частей.

Instruction of use

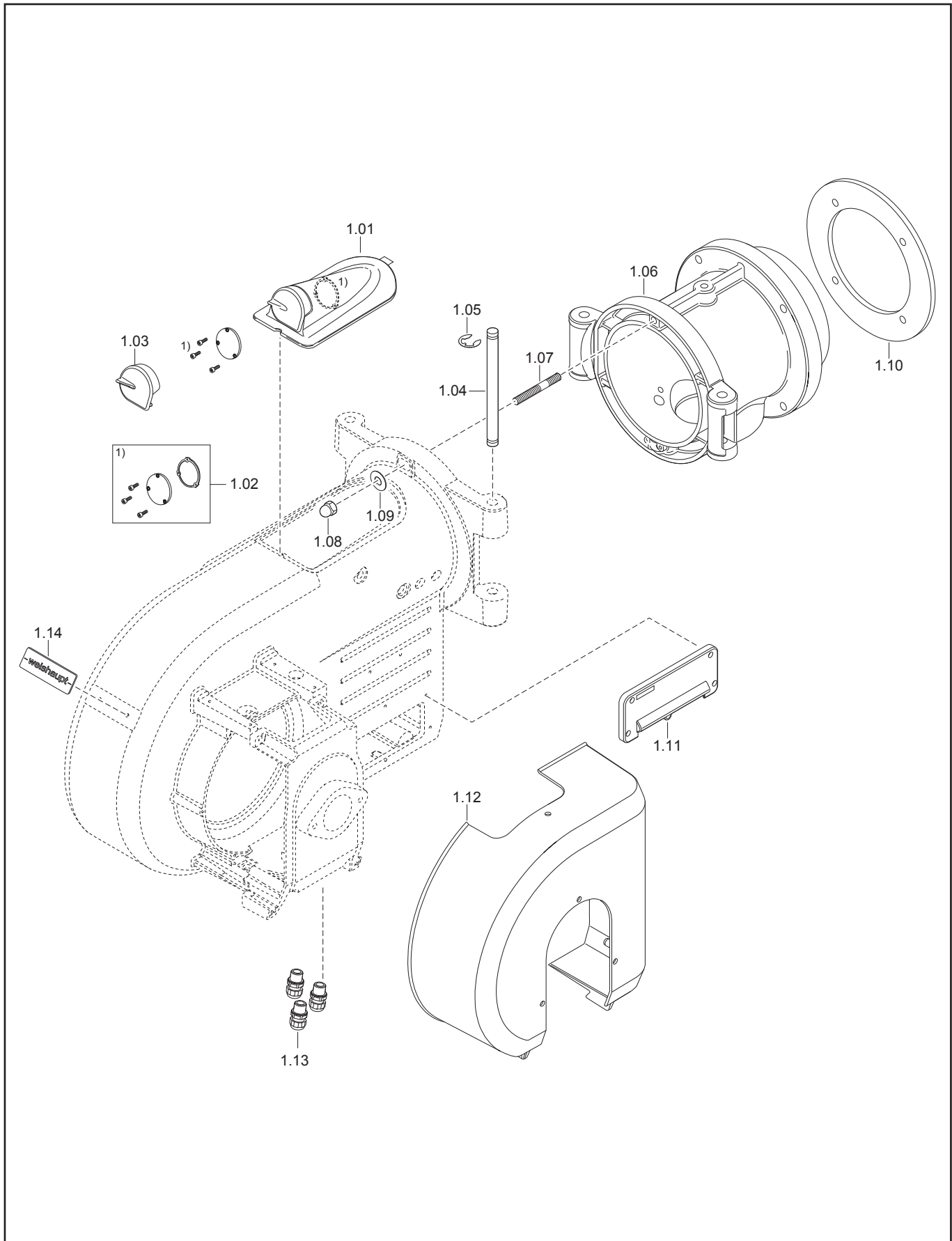
Determine burner type and serial number.
These data are on the name plate.

Coordination of the defective part of one of the subject indexes
of the table of content.

Select part in the appropriate subject index of the spare parts list.

Запасные части

1. Корпус горелки / 1. Burner body



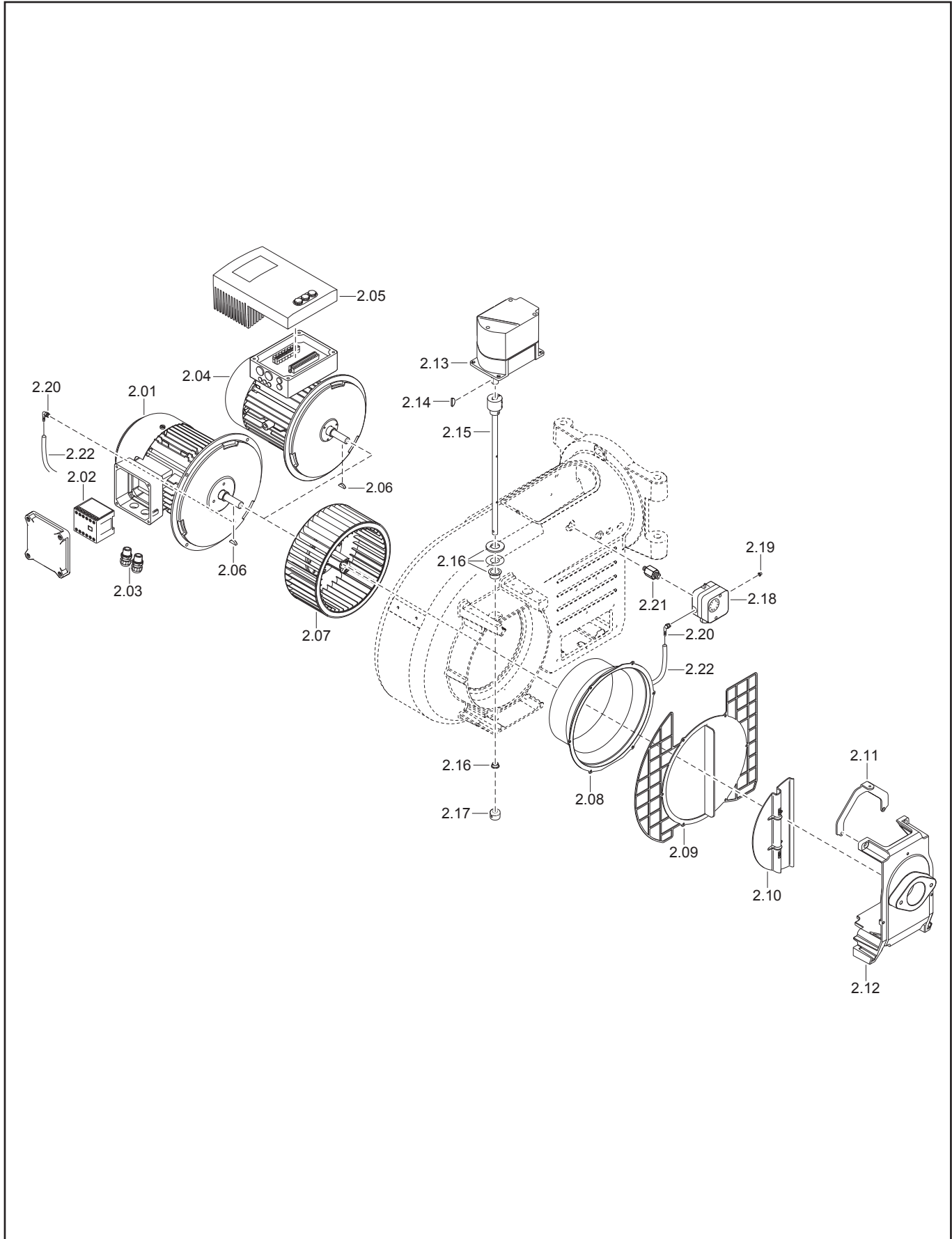
Запасные части

1. Корпус горелки / 1. Burner body

Поз.	Наименование	Description	Арт. №
1.01	Верхняя крышка в сборе до 05.2016 Прокладка до 04.2009 Прокладка до 05.2007 Прокладка	View port cover assm. till 05.2016 Seal till 04.2009 Seal till 05.2007 Seal	211 104 0102 2 211 204 0107 7 211 104 0112 7 211 104 0111 7
1.02	Смотровое окно в комплекте с 05.2015 до 05.2015	View port glass cpl. from 05.2015 till 05.2015	211 104 0119 2 211 153 0115 7
1.03	Заглушка смотрового окна + пружинный зажим	View port closing cover with spring clip	211 104 0113 7
1.04	Шарнирный вал Ø14X208	Hinge pin Ø14X208	111 652 0104 7
1.05	Стопорное кольцо Ø10	Circlip Ø10	431 604
1.06	Шарнирный фланец с 05.2011 WM10/1 - WM10/2 до 05.2011 WM10/1 до 05.2011 WM10/2 с 05.2011 WM10/3 - WM10/4 до 05.2011 WM10/3 - WM10/4 - винт M10X35 - шайба 10,5	Hinge flange from 05.2011 WM10/1 - WM10/2 till 05.2011 WM10/1 till 05.2011 WM10/2 from 05.2011 WM10/3 - WM10/4 till 05.2011 WM10/3 - WM10/4 - screw M10X35 - washer 10,5	217 104 0110 7 217 104 0101 7 217 104 0102 7 217 104 0111 7 217 104 0103 7 402 600 430 600
1.07	Штифт резьбовой M12X45	Stud screw M12X45	421 068
1.08	Гайка колпачковая M12 DIN 1587	Dome nut M12 DIN 1587	412 401
1.09	Шайба	Washer	430 801
1.10	Прокладка фланца 210 X 160 WM10/1 - WM10/2 260 X 202 WM10/3 - WM10/4	Flange gasket 210 X 160 WM10/1 - WM10/2 260 X 202 WM10/3 - WM10/4	111 512 0009 7 111 612 0010 7
1.11	Крышка ввода кабелей в комплекте	Cable entry W-FM cpl.	211 104 0105 2
1.12	Воздухозаборный короб с обшивочной пеной	Air intake cover WM incl. foam cladding	211 104 0202 2
1.13	Сальники ввода кабелей в комплекте	Cable entry set	211 104 0150 2
1.14	Плакета -weishaupt-	-weishaupt- badge	211 104 0110 7

Запасные части

2. Вентилятор и регулировка воздуха / 2. Fan and air regulator WM-G10/1 - WM-G10/2



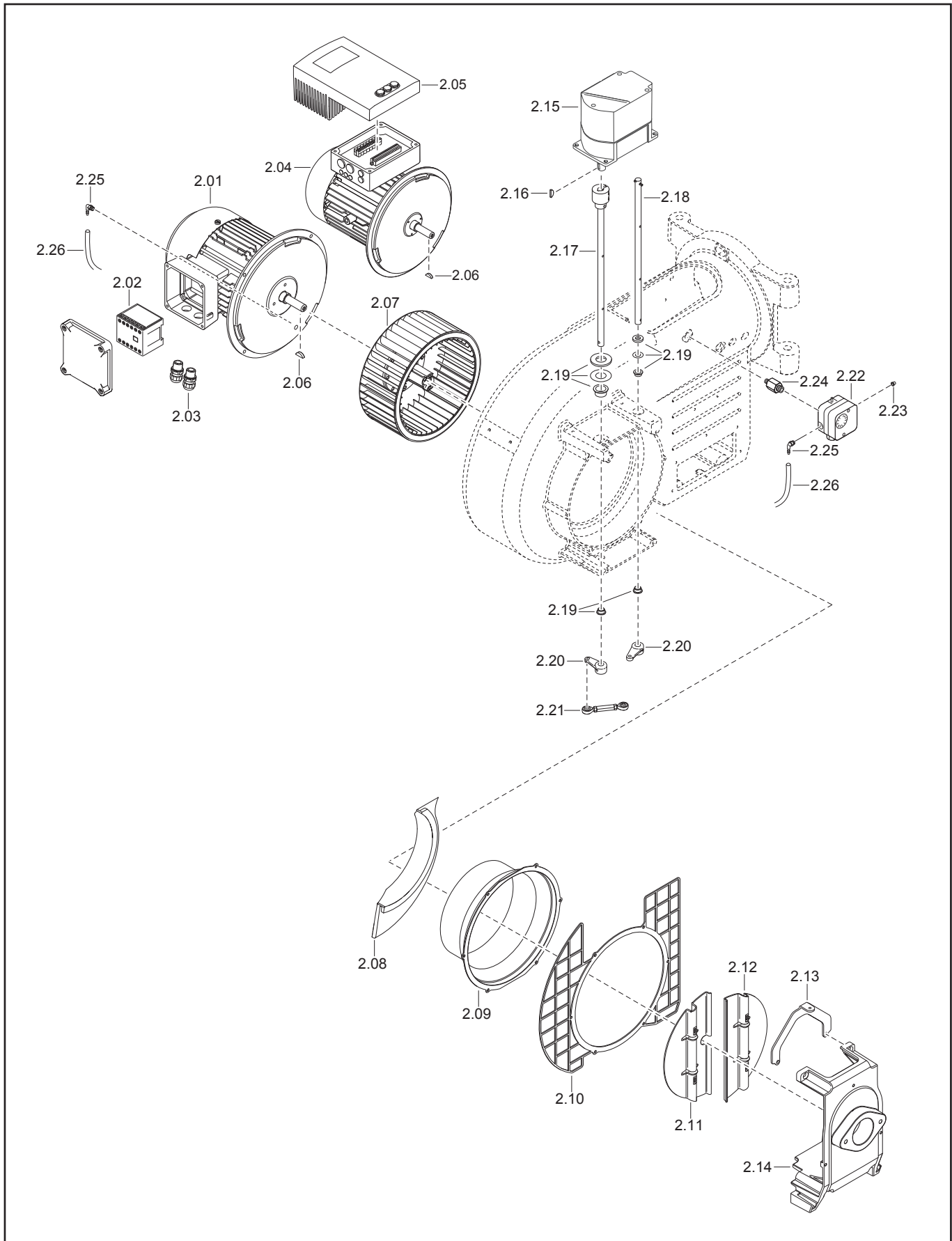
Запасные части

2. Вентилятор и регулировка воздуха / 2. Fan and air regulator WM-G10/1 - WM-G10/2

Поз.	Наименование	Description	Арт. №	
2.01	Электродвигатель с миниконтактором с 05.2016 WM-D90/90-2/1K0 220-240/380-415 В, 3~ до 05.2016 WM-D90/90-2/1K0 220-240/380-415 В, 3~ до 05.2012 D90/50-2/1, 380-400 В, 3~ EC90/90-2/1, 220-320 В, 50 Гц, 1~	Motor including motor contactor from 05.2016 WM-D90/90-2/1K0 220-240/380-415 V, 3~ till 05.2016 WM-D90/90-2/1K0 220-240/380-415 V, 3~ till 05.2012 D90/50-2/1, 380-400 V, 3~ EC90/90-2/1, 220-320 V, 50 Hz, 1~	215 104 0701 0 217 104 0701 0 211 104 0716 0 211 103 0702 0	
2.02	Миниконтактор В7	Motor contactor B7	702 818	
2.03	Сальники ввода кабелей в комплекте	Cable entry set	211 104 0150 2	
2.04	Электродвигатель с инвертором с 05.2015 WM-D90/90-2/1K0 220-240/380-415 В, 50 Гц	Motor including motor frequency converter from 05.2016 WM-D90/90-2/1K0, 220-240/380-415 V	215 104 0704 0	
2.05	Инвертор W-FM 50/54 W-FM 100	Frequency converter W-FM 50/54 W-FM 100	211 104 0714 7 211 104 0715 7	
2.06	Шпонка вала 5X6,5 DIN 6888	Motor shaft key 5X6,5 DIN 6888	490 151	
2.07	Вентилятор 200X92 S1 WM-G10/1 - красный 223X92 S1 WM-G10/2 - зеленый Съемник вентилятора (инструмент)	Fan wheel 200X92 S1 WM-G10/1 - red 223X92 S1 WM-G10/2 - green Fan wheel puller (tool)	211 353 0808 1 211 104 0801 1 111 111 0001 2	
2.08	Воздушное кольцо	Air inlet nozzle	211 104 0217 7	
2.09	Защитная решетка	Air inlet mesh	211 104 0206 7	
2.10	Воздушная заслонка Винт М4Х10	Air damper Screw M4X10	211 104 0212 7 402 264	
2.11	Фиксатор воздухозаборника	Fixing plate for intake cover	211 104 0208 7	
2.12	Держатель воздухозаборного короба	Intake cover bracket	211 104 0215 7	
2.13	Сервопривод с 04.2009 STE50 - W-FM 50 до 04.2009 STE50 - W-FM 50 с 05.2018 SQM45.291B9 - W-FM 100 до 05.2018 SQM45.291A9 - W-FM 100 Кабельный ввод с разъемами	Stepping motor from 04.2009 STE50 - W-FM 50 till 04.2009 STE50 - W-FM 50 from 05.2018 SQM45.291B9 - W-FM100 till 05.2018 SQM45.291A9 - W-FM100 Cable entry with plugs	651 483 651 475 651 501 651 470 217 605 1205 2	
2.14	Шпонка вала 3X3,7 DIN 6888	Shaft key 3X3,7 DIN 6888	490 157	
2.15	Вал воздушной заслонки со сцеплением	Air damper shaft with coupling	211 104 0209 2	
2.16	Втулка подшипника в комплекте	Sleeve bearing set	211 104 0250 2	
2.17	Регулировочное кольцо Резьбовой штифт с !!.!!!! M5X12 до !!.!!!! M5X10 до 04.2009 M5X14	Adjusting ring Threaded pin from !!.!!!! M5X12 till !!.!!!! M5X10 till 04.2009 M5X14	211 104 0216 7 211 104 0218 7 420 494 420 497	
2.18	Реле давления воздуха LGW 10 A2 P LGW 50 A2 P	Air pressure switch LGW 10 A2 P LGW 50 A2 P	691 373 691 385	
2.19	Заглушка реле давления воздуха	Air pressure switch plug	446 011	
2.20	Фитинг реле давления воздуха с 05.2015	Air pressure switch fitting с 05.2015	217 104 2401 7	!
2.21	Фитинг	Fitting	453 003	!
2.22	Силиконовая трубка 600 мм с 05.2015	Silicone hose 600 mm с 05.2015	151 518 2403 7	

Запасные части

2. Вентилятор и регулировка воздуха / 2. Fan and air regulator WM-G10/3, WM-G10/4



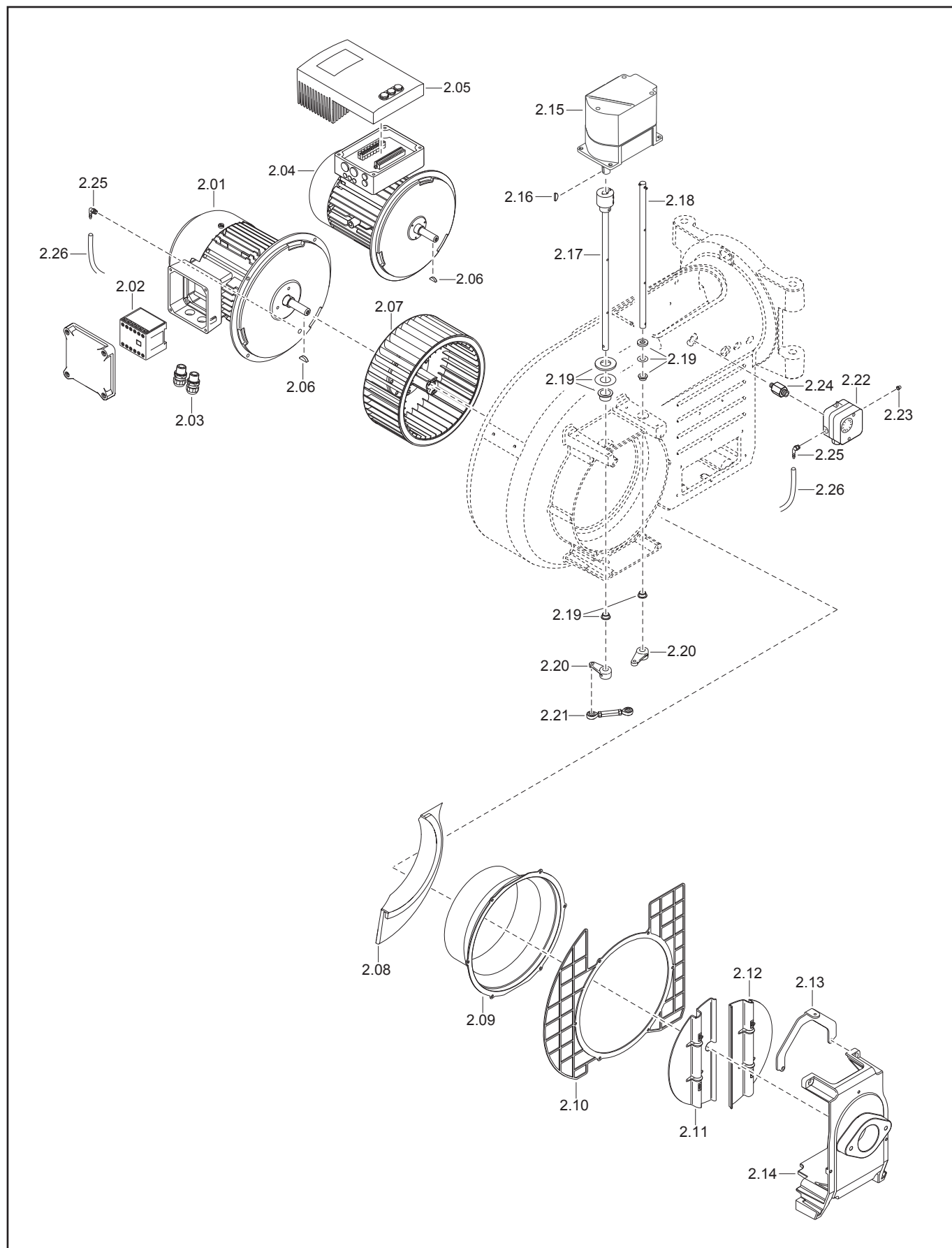
Запасные части

2. Вентилятор и регулировка воздуха / 2. Fan and air regulator WM-G10/3, WM-G10/4

Поз.	Наименование	Description	Арт. №
2.01	Электродвигатель с миниконтактором с 05.2016 WM-D90/100-2/1K5, 220-240/380-415 В, 3~ до 05.2016 WM-D90/90-2/1K5, 220-240/380-415 В, 3~ до 05.2012 D90/90-2/1, 380-400 В, 3~ до 05.2007 D90/90-2/1, 380-400 В, 3~ EC90/90-2/1, 220-320 В, 50 Гц, 1~	Motor including motor contactor from 05.2016 WM-D90/100-2/1K5, 220-240/380-415 V, 3~ till 05.2016 WM-D90/90-2/1K5, 220-240/380-415 V, 3~ till 05.2012 D90/90-2/1, 380-400 V, 3~ till 05.2007 D90/90-2/1, 380-400 V, 3~ EC90/90-2/1, 220-320 V, 50 Hz, 1~	215 105 0701 0 217 105 0701 0 211 105 0713 0 211 105 0702 0 211 103 0702 0
2.02	Миниконтактор В7	Motor contactor B7	702 818
2.03	Сальники ввода кабелей в комплекте	Cable entry set	211 104 0150 2
2.04	Электродвигатель с инвертором с 05.2016 WM-D90/110-2/1K5 220-240/380-415 В до 05.2016 WM-D90/90-2/1K5, 220-240/380-415 В	Motor including motor frequency converter from 05.2016 WM-D90/110-2/1K5 220-240/380-415 V till 05.2016 WM-D90/90-2/1K5, 220-240/380-415 V	215 105 0704 0 217 105 0704 0
2.05	Инвертор W-FM 50/54 W-FM 100	Frequency converter W-FM 50/54 W-FM 100	211 105 0706 7 211 105 0707 7
2.06	Шпонка вала 5X6,5 DIN 6888	Motor shaft key 5X6,5 DIN 6888	490 151
2.07	Вентилятор с 05.2010 234X94 до 05.2010 234X94 Съемник вентилятора (инструмент)	Fan wheel from 05.2010 234X94 till 05.2010 234X94 Fan wheel puller (tool)	211 104 0802 1 211 104 0802 2 111 111 0001 2
2.08	Направляющая всасываемого воздуха с 05.2015	Air guide from 05.2015	250 101 0101 2
2.09	Воздушное кольцо	Air inlet nozzle	211 105 0202 7
2.10	Защитная решетка	Air inlet mesh	211 104 0207 7
2.11	Воздушная заслонка Винт М4Х10	Air damper Screw M4X10	211 104 0212 7 402 264
2.13	Фиксатор воздухозаборника	Fixing plate for intake cover	211 104 0208 7
2.14	Держатель воздухозаборного короба	Intake cover bracket	211 104 0215 7
2.15	Сервопривод с 04.2009 STE50 - W-FM 50 до 04.2009 STE50 - W-FM 50 с 05.2018 SQM45.291B9 - W-FM 100 до 05.2018 SQM45.291A9 - W-FM 100 Кабельный ввод с разъемами	Stepping motor from 04.2009 STE50 - W-FM 50 till 04.2009 STE50 - W-FM 50 from 05.2018 SQM45.291B9 - W-FM100 till 05.2018 SQM45.291A9 - W-FM100 Cable entry with plugs	651 483 651 475 651 501 651 470 217 605 1205 2
2.16	Шпонка вала 3X3,7 DIN 6888	Shaft key 3X3,7 DIN 6888	490 157
2.17	Вал воздушной заслонки со сцеплением	Air damper shaft with coupling	211 104 0209 2
2.18	Вал воздушной заслонки	Air damper shaft	211 104 0211 2
2.19	Втулка подшипника в комплекте	Sleeve bearing set	211 104 0250 2
2.20	Регулировочный рычаг Резьбовой штифт с !!.!!!! M5X12 до !!.!!!! M5X10 до 04.2009 M5X14	Adjusting lever Threaded pin from !!.!!!! M5X12 till !!.!!!! M5X10 till 04.2009 M5X14	211 104 0204 7 211 104 0218 7 420 494 420 497
2.21	Шатун с 05.2011 до 05.2011 Резьбовой штифт М6Х16	Double crank arm from 05.2011 till 05.2011 Threaded pin M6X16	211 104 0219 2 499 288 402 268
2.22	Реле давления воздуха LGW 10 A2 P LGW 50 A2 P	Air pressure switch LGW 10 A2 P LGW 50 A2 P	691 385 691 373

Запасные части

2. Вентилятор и регулировка воздуха / 2. Fan and air regulator WM-G10/3, WM-G10/4



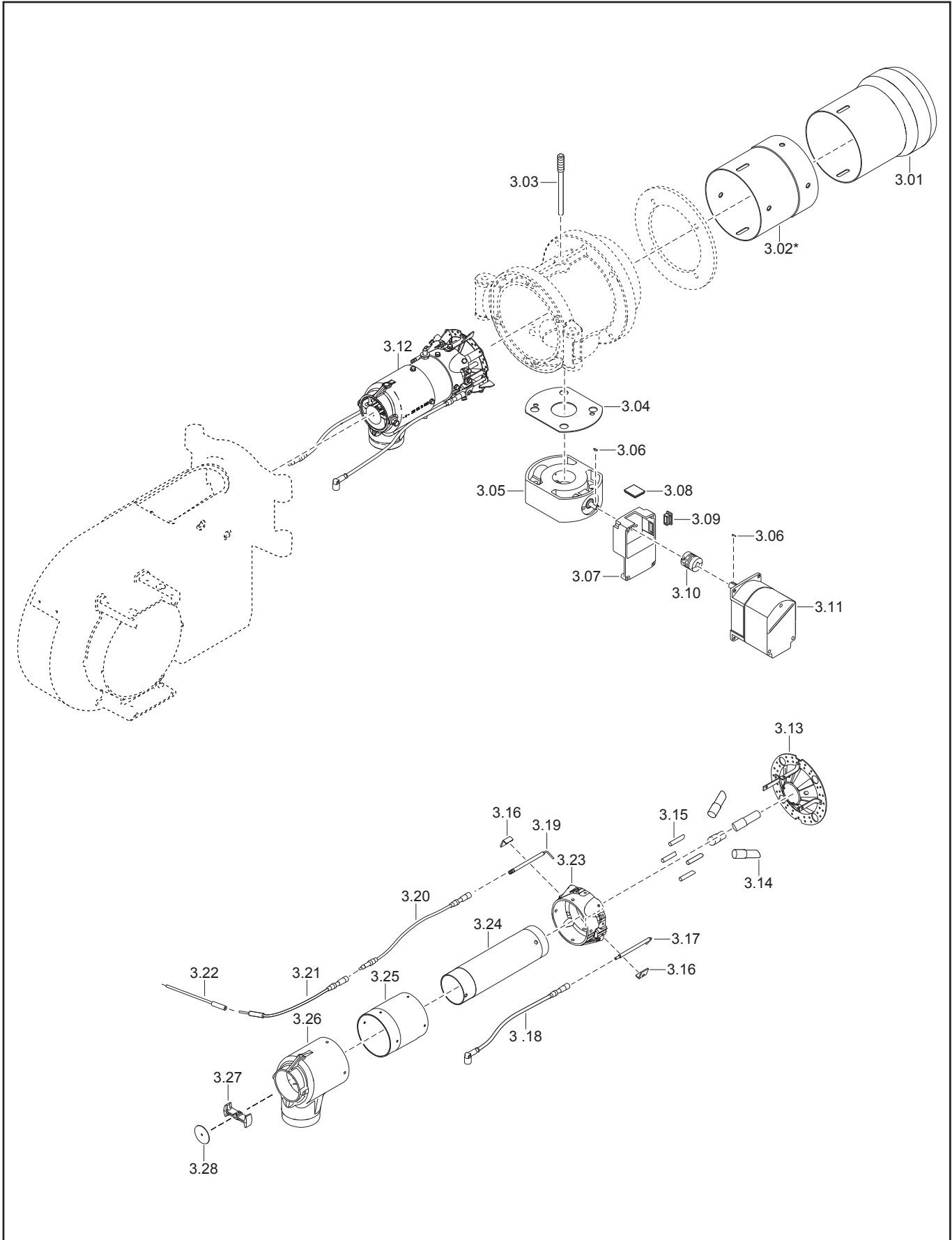
Запасные части

2. Вентилятор и регулировка воздуха / 2. Fan and air regulator WM-G10/3, WM-G10/4

Поз.	Наименование	Description	Арт. №	
2.23	Заглушка реле давления воздуха	Air pressure switch plug	446 011	
2.24	Фитинг	Fitting	453 003	!
2.25	Фитинг реле давления воздуха с 05.2015	Air pressure switch fitting from 05.2015	217 104 2401 7	!
2.26	Силиконовая трубка 600 мм с 05.2015	Silicone hose 600 mm from 05.2015	151 518 2403 7	

Запасные части

3. Смесительное устройство / 3. Mixing head 2011 - 2018



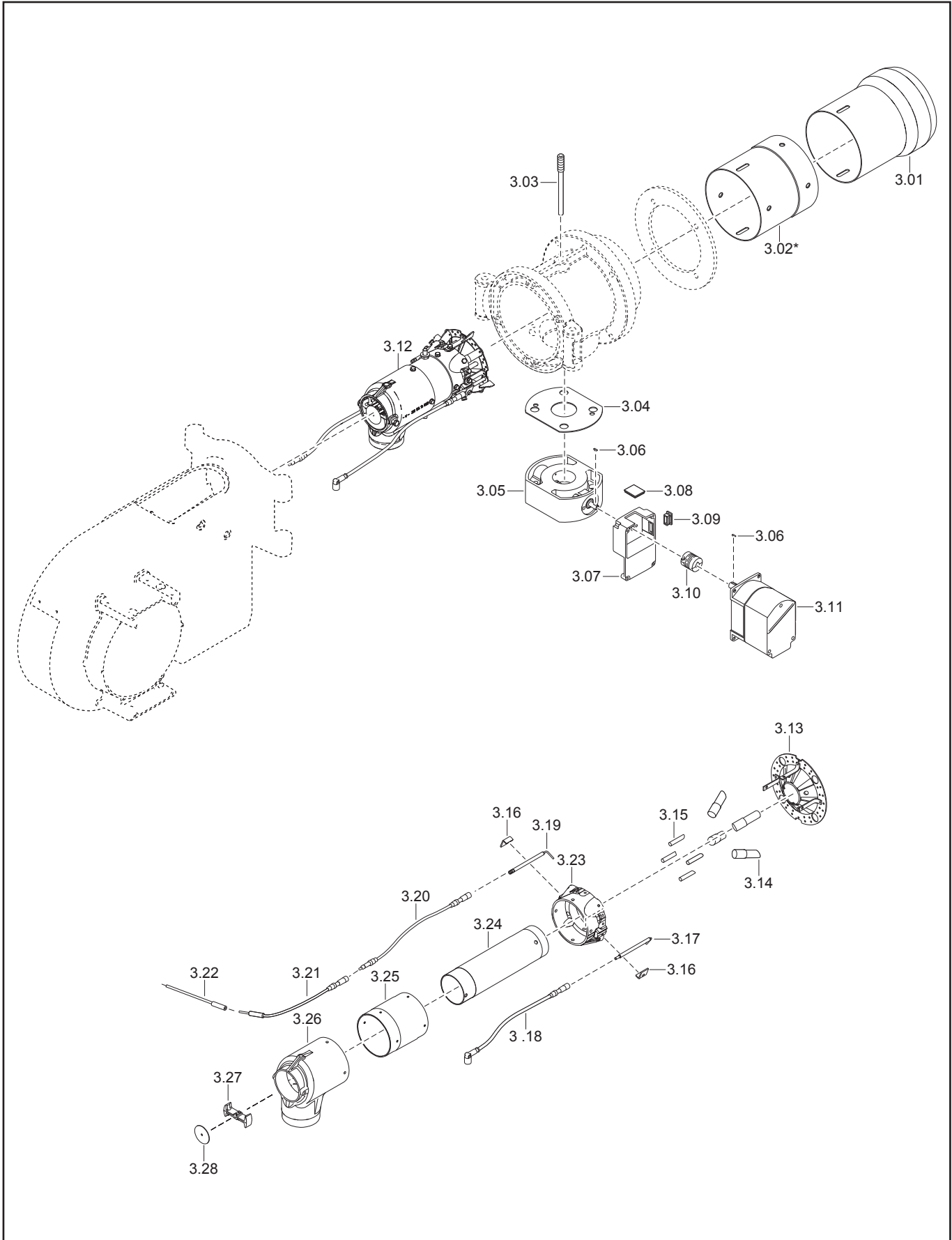
Запасные части

3. Смесительное устройство / 3. Mixing head 2011 - 2018

Поз.	Наименование	Description	Арт. №
3.01	Жаровая труба WM-G10/1 - WM-G10/2 Стандартная Для высоких температур H1	Flame tube WM-G10/1 - WM-G10/2 Standard For high temperature H1	218 104 1401 2 218 104 1425 2
	WM-G10/3 Стандартная Для высоких температур H1	WM-G10/3 Standard For high temperature H1	218 105 1401 2 218 105 1430 2
	WM-G10/4 Стандартная Для высоких температур H1	WM-G10/4 Standard For high temperature H1	218 105 1450 2 218 105 1453 2
3.02	Удлинитель жаровой трубы WM-G10/1 - WM-G10/2 + 100 мм + 200 мм + 300 мм	Flame tube extension WM-G10/1 - WM-G10/2 + 100 mm + 200 mm + 300 mm	250 303 1410 7 250 303 1411 7 250 303 1412 7
	WM-G10/3 - WM-G10/4 + 100 мм + 200 мм + 300 мм	WM-G10/3 - WM-G10/4 + 100 mm + 200 mm + 300 mm	150 518 1405 7 150 518 1406 7 150 518 1407 7
3.03	Фиксирующий винт M12X56 WM-G10/1 - WM-G10/2 M12X75 WM-G10/3 - WM-G10/4	Holding screw M12X56 WM-G10/1 - WM-G10/2 M12X75 WM-G10/3 - WM-G10/4	151 316 0105 7 151 518 0107 7
3.04	Прокладка газовой заслонки WM-G10/1 - WM-G10/2 WM-G10/3 - WM-G10/4	Gasket gas butterfly valve WM-G10/1 - WM-G10/2 WM-G10/3 - WM-G10/4	151 327 0012 7 151 518 0012 7
3.05	Газовая заслонка DN40 WM-G10/1 - WM-G10/2 DN50 WM-G10/3 - WM-G10/4	Gas butterfly valve DN40 WM-G10/1 - WM-G10/2 DN50 WM-G10/3 - WM-G10/4	251 304 2501 2 217 304 2502 2
3.06	Шпонка вала 3X3,7 DIN 6888	Motor shaft key 3X3,7 DIN 6888	490 157
3.07	Промежуточный корпус газовой заслонки	Interm. housing for gas butterfly valve	217 704 2502 2
3.08	Смотровое окно 33 X 33 X 6	View port 33 X 33 X 6	211 404 1702 7
3.09	Прямоугольный штекер	Rectangle plug	446 115
3.10	Сцепление сервопривода газовой заслонки	Axial compensator	217 704 1510 7
3.11	Сервопривод STE50 - W-FM 50 с 05.2018 SQM45.291B9 - W-FM 100 до 05.2018 SQM45.291A9 - W-FM 100	Stepping motor STE50 - W-FM 50 from 05.2018 SQM45.291B9 - W-FM100 till 05.2018 SQM45.291A9 - W-FM100	651 484 651 501 651 470
3.12	Смесительное устройство в комплекте WM-G10/1 + 100 мм + 200 мм + 300 мм	Mixing unit complete WM-G10/1 + 100 mm + 200 mm + 300 mm	217 103 1424 2 217 103 1426 2 217 103 1427 2 217 103 1428 2
	WM-G10/2 + 100 мм + 200 мм + 300 мм	WM-G10/2 + 100 mm + 200 mm + 300 mm	217 104 1424 2 217 104 1426 2 217 104 1427 2 217 104 1428 2
	WM-G10/3 - WM-G10/4 + 100 мм + 200 мм + 300 мм	WM-G10/3 - WM-G10/4 + 100 mm + 200 mm + 300 mm	217 105 1407 2 217 105 1409 2 217 105 1410 2 217 105 1411 2

Запасные части

3. Смесительное устройство / 3. Mixing head 2011 - 2018



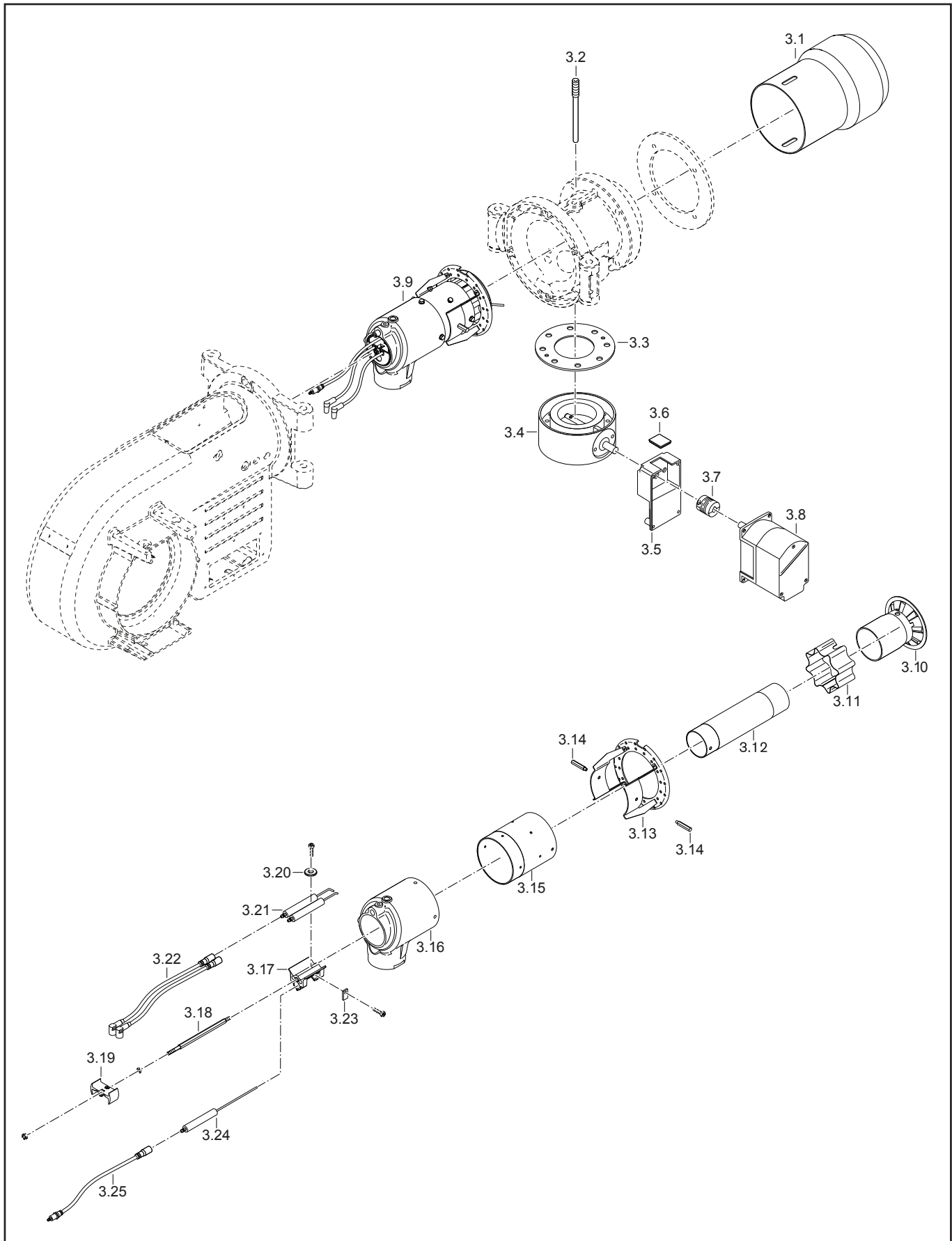
Запасные части

3. Смесительное устройство / 3. Mixing head 2011 - 2018

Поз.	Наименование	Description	Арт. №
3.13	Уравнительный диск WM-G10/1 WM-G10/2 WM-G10/3 - WM-G10/4	Baffle plate WM-G10/1 WM-G10/2 WM-G10/3 - WM-G10/4	 218 103 1403 2 218 104 1404 2 218 105 1404 2
3.14	Газовое сопло WM-G10/1 - WM-G10/2 WM-G10/3 - WM-G10/4	Gas nozzle WM-G10/1 - WM-G10/2 WM-G10/3 - WM-G10/4	 218 104 1413 7 218 105 1416 7
3.15	Газовая трубка WM-G10/1 - WM-G10/2 WM-G10/3 - WM-G10/4	Central gas pipe WM-G10/1 - WM-G10/2 WM-G10/3 - WM-G10/4	 218 103 1407 7 218 105 1410 7
3.16	Держатель электрода	Electrode clamp	218 104 1424 7
3.17	Электрод поджига	Ignition electrode	232 200 1421 7
3.18	Кабель поджига 600 мм 700 мм 800 мм 900 мм	Ignition cable 600 mm 700 mm 800 mm 900 mm	 218 104 1102 2 218 104 1103 2 218 104 1104 2 218 104 1105 2
3.19	Электрод ионизации	Ionization electrode	232 100 1420 7
3.20	Кабель ионизации 600 мм 700 мм 800 мм 900 мм	Ionization cable 600 mm 700 mm 800 mm 900 mm	 217 105 1453 2 217 105 1454 2 217 105 1455 2 217 105 1463 2
3.21	Кабель ионизации	Ionization cable	217 104 1702 2
3.22	Кабель ионизации	Ionization cable	250 103 1705 2
3.23	Головка смесительного устройства	Distribution ring	218 104 1411 7
3.24	Газовая труба внутренняя WM-G10/1 - WM-G10/2 + 100 мм + 200 мм + 300 мм WM-G10/3 - WM-G10/4 + 100 мм + 200 мм + 300 мм	Mixing tube internal WM-G10/1 - WM-G10/2 + 100 mm + 200 mm + 300 mm WM-G10/3 - WM-G10/4 + 100 mm + 200 mm + 300 mm	 218 104 1410 7 218 104 1460 7 218 104 1461 7 218 104 1462 7 218 105 1407 7 218 105 1460 7 218 105 1461 7 218 105 1462 7
3.25	Газовая труба внешняя WM-G10/1 - WM-G10/2 + 100 мм + 200 мм + 300 мм WM-G10/3 - WM-G10/4 + 100 мм + 200 мм + 300 мм	Mixing tube external WM-G10/1 - WM-G10/2 + 100 mm + 200 mm + 300 mm WM-G10/3 - WM-G10/4 + 100 mm + 200 mm + 300 mm	 218 104 1409 7 218 104 1463 7 218 104 1464 7 218 104 1465 7 218 105 1406 7 218 105 1463 7 218 105 1464 7 218 105 1465 7
3.26	Газовое колено WM-G10/1 - WM-G10/2 WM-G10/3 - WM-G10/4	Mixing head WM-G10/1 - WM-G10/2 WM-G10/3 - WM-G10/4	 218 104 1408 7 218 105 1402 7
3.27	Стопорное кольцо	Retaining ring	218 104 1401 7
3.28	Шайба с 05.2017 до 05.2017	Washer from 05.2017 till 05.2017	217 104 1450 7 217 104 1401 7

Запасные части

3. Смесительное устройство / 3. Mixing head WM-G10/1 - 2010 - 2011



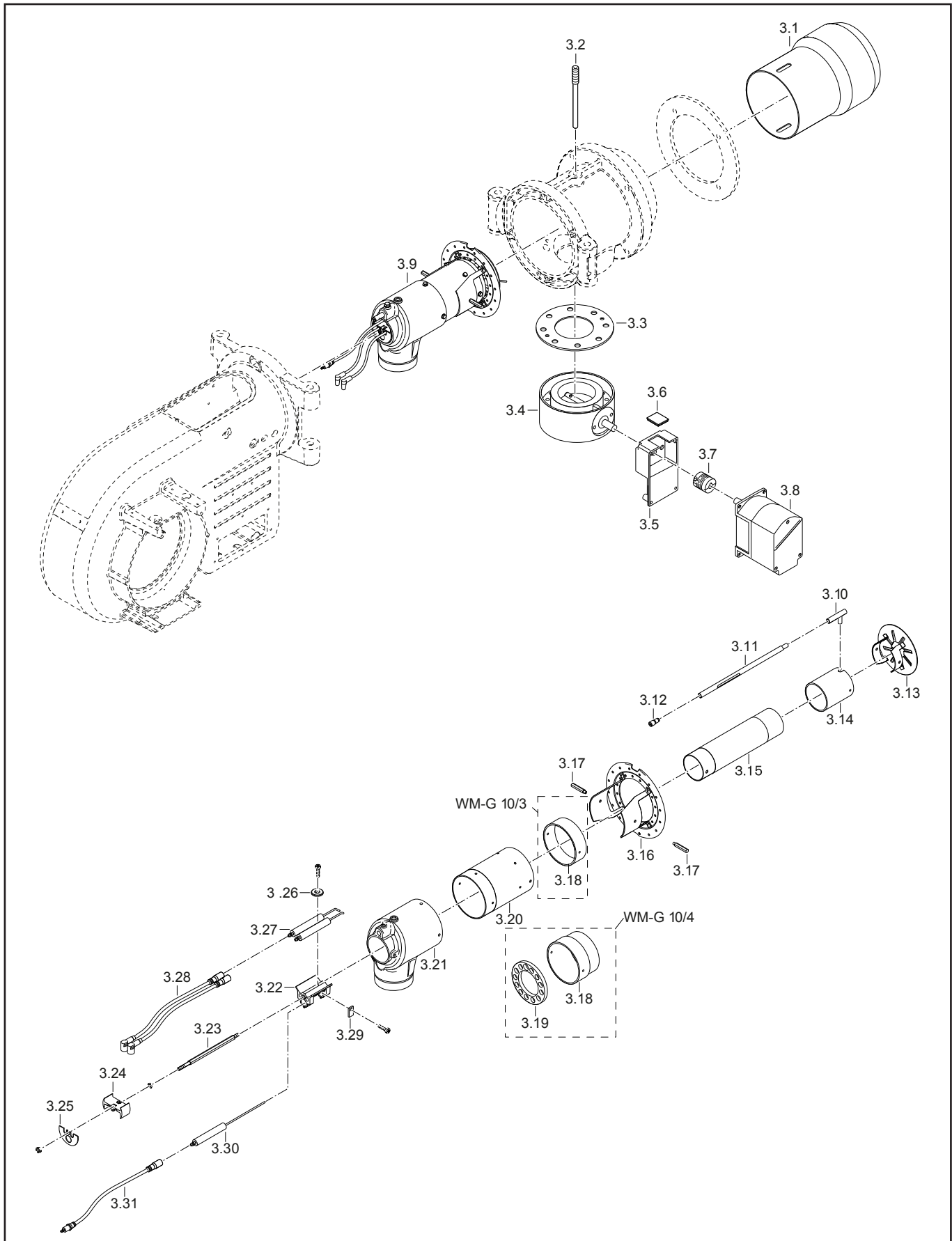
Запасные части

3. Смесительное устройство / 3. Mixing head WM-G10/1 - 2010 - 2011

Поз.	Наименование	Description	Арт. №
3.1	Жаровая труба + 100 мм + 200 мм + 300 мм	Flame tube + 100 mm + 200 mm + 300 mm	151 101 1423 7 250 103 1401 7 250 103 1402 7 250 103 1401 2
3.2	Фиксирующий винт	Holding screw	316 0105 7
3.3	Прокладка газовой заслонки	Gasket gas butterfly valve	151 101 0005 7
3.4	Газовая заслонка DN25/40	Gas butterfly valve DN25/40	250 104 2501 2
3.5	Промежуточный корпус газовой заслонки	Interm. housing for gas butterfly valve	217 704 2502 2
3.6	Смотровое окно 33 X 33 X 6	View port 33 X 33 X 6	211 404 1702 7
3.7	Сцепление сервопривода газовой заслонки	Axial compensator	217 704 1510 7
3.8	Сервопривод с 05.2018 до 05.2018	Stepping motor from 05.2018 till 05.2018	STE50 - W-FM 50 SQM45.291B9 - W-FM 100 SQM45.291A9 - W-FM 100 STE50 - W-FM 50 SQM45.291B9 - W-FM100 SQM45.291A9 - W-FM100
			651 484 651 501 651 470
3.9	Смесительное устройство в комплекте + 100 мм + 200 мм + 300 мм	Mixing unit complete + 100 mm + 200 mm + 300 mm	151 101 1410 2 150 001 2301 2 150 001 2401 2 150 002 3401 2
3.10	Уравнительный диск	Baffle plate	151 101 1413 2
3.11	Газовое сопло	Gas nozzle	151 101 1430 7
3.12	Газовая труба внутренняя + 100 мм + 200 мм + 300 мм	Mixing tube internal + 100 mm + 200 mm + 300 mm	151 101 1420 7 151 101 7909 7 151 101 7911 7 151 101 7913 7
3.13	Задний уравнительный диск	Rear baffle plate	151 101 1405 2
3.14	Болт	Bolt	151 101 1432 7
3.15	Газовая труба внешняя + 100 мм + 200 мм + 300 мм	Mixing tube external + 100 mm + 200 mm + 300 mm	151 101 1431 7 250 103 1404 7 250 103 1405 7 250 103 1406 7
3.16	Газовое колено	Mixing head	151 101 1417 7
3.17	Держатель электродов	Electrodes clamp	251 103 1401 7
3.18	Распорный болт	Stay bolt	151 101 1426 7
3.19	Стопорное кольцо	Retaining ring	151 101 1425 7
3.20	Шайба	Washer	151 327 1436 7
3.21	Электрод поджига	Ignition electrode	151 327 1433 7
3.22	Кабель поджига 350 мм 450 мм 550 мм 650 мм	Ignition cable 350 mm 450 mm 550 mm 650 mm	251 103 1106 2 250 103 1101 2 151 518 1102 2 217 304 1101 2
3.23	Держатель электрода ионизации	Ionization electrode clamp	151 327 1437 7
3.24	Электрод ионизации	Ionization electrode	151 327 1434 7
3.25	Кабель ионизации 190 мм 290 мм 390 мм 490 мм	Ionization cable 190 mm 290 mm 390 mm 490 mm	251 103 14 01 2 251 103 14 03 2 251 103 14 05 2 251 103 14 07 2

Запасные части

3. Смесительное устройство / 3. Mixing head WM-G10/2 - WM-G10/4 - 2005 - 2011



Запасные части

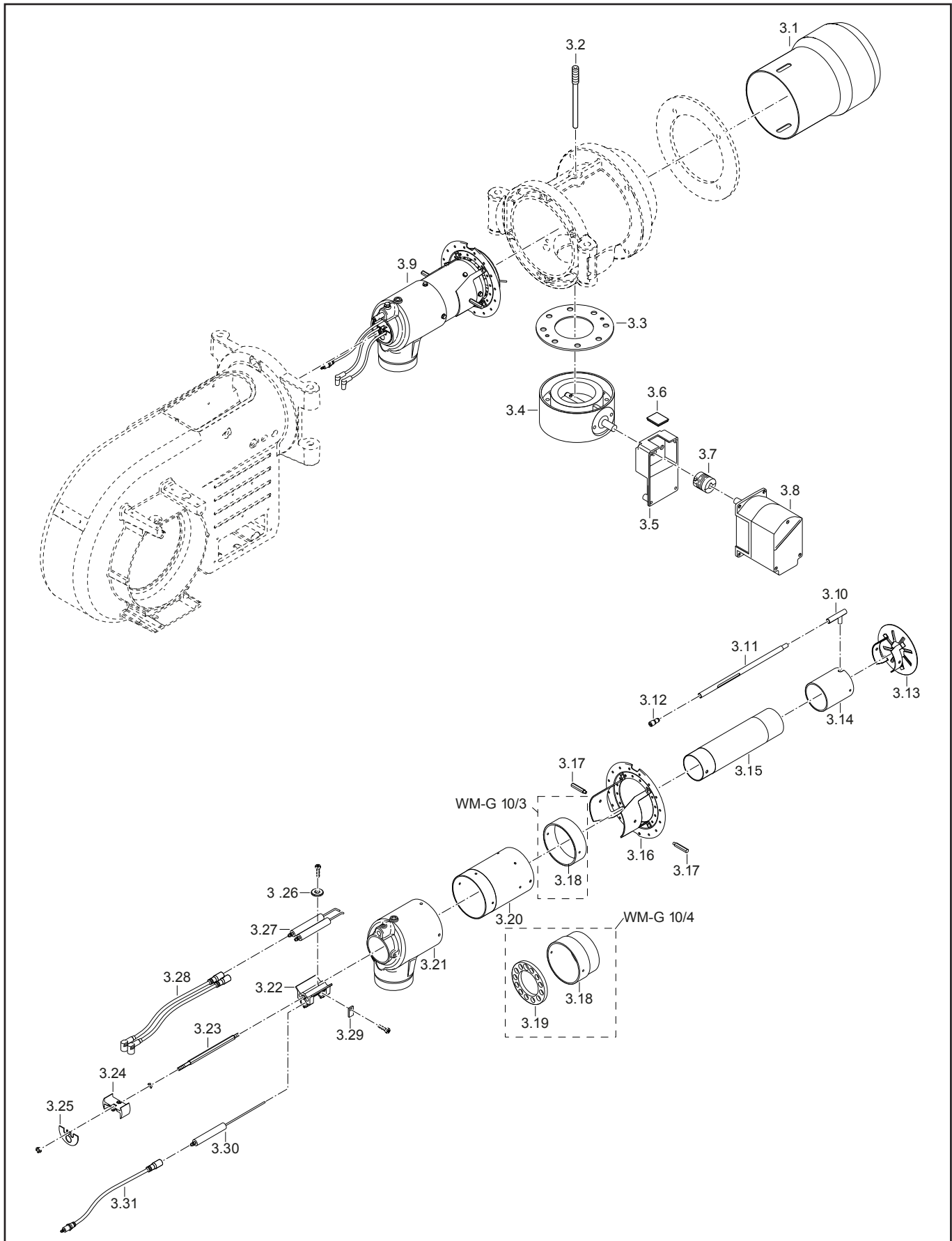
3. Смесительное устройство / 3. Mixing head

WM-G10/2 - WM-G10/4 - 2005 - 2011

Поз.	Наименование	Description	Арт. №
3.1	Жаровая труба WM-G10/2 + 100 мм + 200 мм + 300 мм WM-G10/3 WM-G10/4 WM-G10/3+4 + 100 мм + 200 мм с 04.2008 + 300 мм до 04.2008 + 300 мм	Flame tube WM-G10/2 + 100 мм + 200 мм + 300 мм WM-G10/3 WM-G10/4 WM-G10/3+4 + 100 мм + 200 мм from 04.2008 + 300 мм till 04.2008 + 300 мм	151 327 1439 7 250 303 1410 7 250 303 1411 7 250 303 1412 7 111 612 1401 7 251 505 1401 7 150 518 1405 7 150 518 1406 7 150 518 1407 7 150 518 1401 2
3.2	Фиксирующий винт M12X56 WM-G10/2 M12X75 WM-G10/3 - WM-G10/4	Holding screw M12X56 WM-G10/2 M12X75 WM-G10/3 - WM-G10/4	151 316 0105 7 151 518 0107 7
3.3	Прокладка газовой заслонки DN40 WM-G10/2 DN50 WM-G10/3 - WM-G10/4	Gasket gas butterfly valve DN40 WM-G10/2 DN50 WM-G10/3 - WM-G10/4	151 327 0012 7 151 518 0012 7
3.4	Газовая заслонка WM-G10/2 DN40 WM-G10/3 - WM-G10/4 с 05.2007 DN50 до 05.2007 DN50	Gas butterfly valve WM-G10/2 DN40 WM-G10/3 - WM-G10/4 from 05.2007 DN50 till 05.2007 DN50	250 304 2503 2 250 304 2502 2 217 304 2502 0
3.5	Промежуточный корпус газовой заслонки с 05.2007 до 05.2007	Interm. housing for gas butterfly valve from 05.2007 till 05.2007	217 704 2502 2 217 704 2501 7
3.6	Смотровое окно 33 X 33 X 6	View port 33 X 33 X 6	211 404 1702 7
3.7	Сцепление сервопривода газовой заслонки с 05.2007 до 05.2007	Axial compensator from 05.2007 till 05.2007	217 704 1510 7 217 704 1508 7
3.8	Сервопривод с 04.2009 STE50 - W-FM 50 до 04.2009 STE50 - W-FM 50 с 05.2018 SQM45.291B9 - W-FM 100 до 05.2018 SQM45.291A9 - W-FM 100	Stepping motor from 04.2009 STE50 - W-FM 50 till 04.2009 STE50 - W-FM 50 from 05.2018 SQM45.291B9 - W-FM100 till 05.2018 SQM45.291A9 - W-FM100	651 484 651 476 651 501 651 470
3.9	Смесительное устройство в комплекте WM-G10/2 + 100 мм + 200 мм + 300 мм WM-G10/3 + 100 мм + 200 мм + 300 мм WM-G10/4 + 100 мм + 200 мм + 300 мм	Mixing unit complete WM-G10/2 + 100 мм + 200 мм + 300 мм WM-G10/3 + 100 мм + 200 мм + 300 мм WM-G10/4 + 100 мм + 200 мм + 300 мм	217 104 1406 2 250 104 1425 2 250 104 1427 2 250 104 1429 2 151 518 1421 2 150 003 0901 2 150 001 0901 2 150 002 3801 2 251 505 1401 2 251 505 1404 2 251 505 1408 2 251 505 1411 2
3.10	Головка поджига	Ignition head	151 327 1420 2
3.11	Трубка поджига WM-G10/2 WM-G10/3 - WM-G10/4	Ignition tube WM-G10/2 WM-G10/3 - WM-G10/4	151 327 1458 7 151 518 1440 7
3.12	Заглушка	Closing plug	151 327 1454 7

Запасные части

3. Смесительное устройство / 3. Mixing head WM-G10/2 - WM-G10/4 - 2005 - 2011



Запасные части

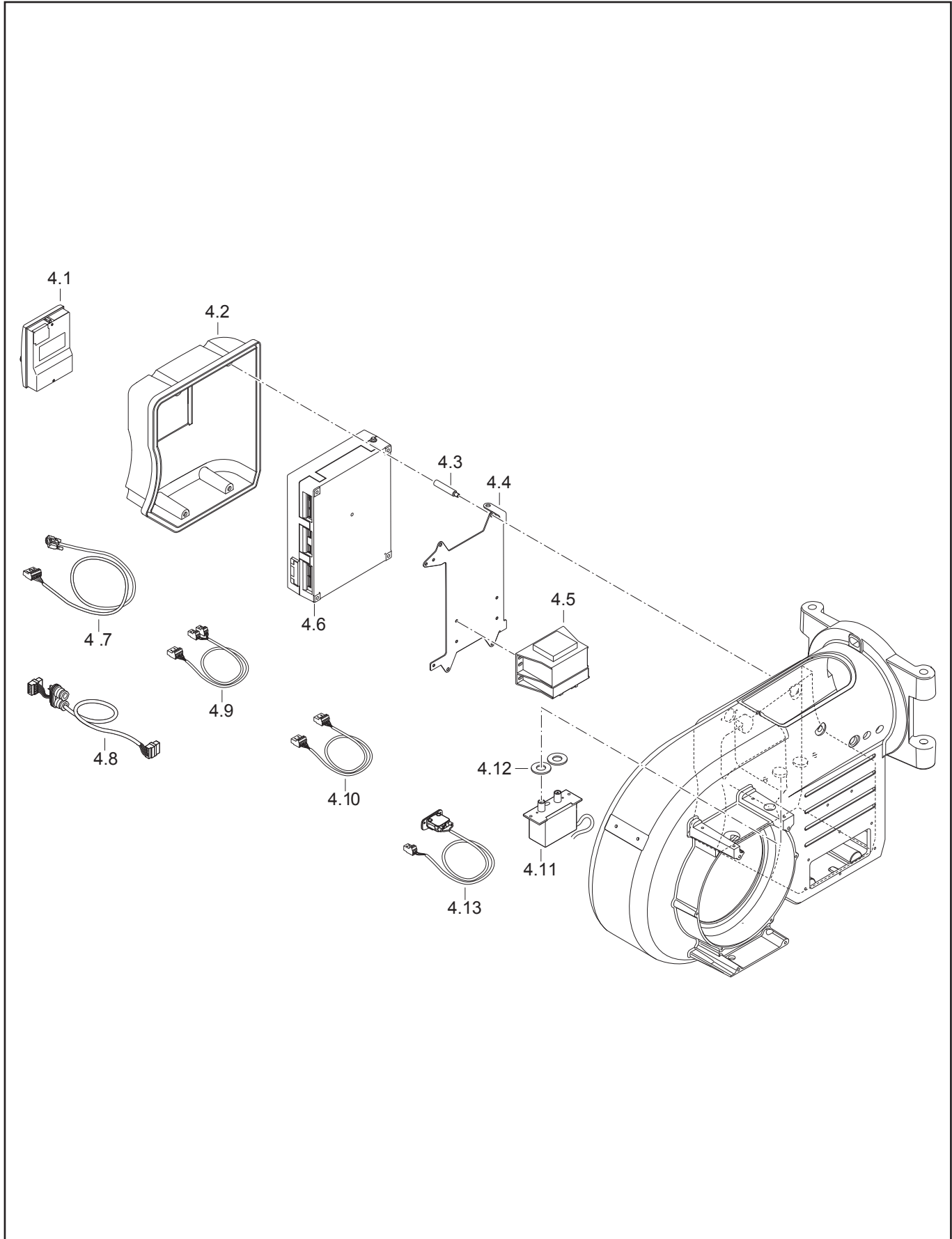
3. Смесительное устройство / 3. Mixing head

WM-G10/2 - WM-G10/4 - 2005 - 2011

Поз.	Наименование	Description	Арт. №
3.13	Уравнительный диск WM-G10/2 WM-G10/3 WM-G10/4	Baffle plate WM-G10/2 WM-G10/3 WM-G10/4	151 327 1426 2 151 327 1417 2 150 518 6709 2
3.14	Газовое сопло WM-G10/2 WM-G10/3 - WM-G10/4	Gas nozzle WM-G10/2 WM-G10/3 - WM-G10/4	151 327 1471 7 151 327 1453 7
3.15	Газовая труба внутренняя WM-G10/2 WM-G10/3 - WM-G10/4	Mixing tube internal WM-G10/2 WM-G10/3 - WM-G10/4	151 327 1462 7 151 518 1443 7
3.16	Задний уравнительный диск WM-G10/2 WM-G10/3 WM-G10/4	Rear baffle plate WM-G10/2 WM-G10/3 WM-G10/4	151 327 1416 2 151 518 1425 2 251 505 1403 2
3.17	Болт WM-G10/2 WM-G10/3 - WM-G10/4	Bolt WM-G10/2 WM-G10/3 - WM-G10/4	151 327 1473 7 151 518 1457 7
3.18	Втулка WM-G10/3 WM-G10/4	Sleeve WM-G10/3 WM-G10/4	151 518 1427 7 251 505 1404 7
3.19	Сопловое кольцо WM-G10/4	Nozzle ring WM-G10/4	251 505 1405 7
3.20	Газовая труба внешняя WM-G10/2 WM-G10/3 - WM-G10/4	Mixing tube external WM-G10/2 WM-G10/3 - WM-G10/4	151 327 1472 7 151 518 1439 7
3.21	Газовое колено WM-G10/2 WM-G10/3 - WM-G10/4	Mixing head WM-G10/2 WM-G10/3 - WM-G10/4	151 327 1452 7 151 518 1437 7
3.22	Держатель электродов	Electrodes clamp	251 103 14 01 7
3.23	Распорный болт WM-G10/2 WM-G10/3 - WM-G10/4	Stay bolt WM-G10/2 WM-G10/3 - WM-G10/4	151 327 14 67 7 151 518 14 46 7
3.24	Стопорное кольцо	Retaining ring	151 101 14 25 7
3.25	Закрывающая пластина	Closing plate	151 101 1427 7
3.26	Шайба	Washer	151 327 1436 7
3.27	Электрод поджига	Ignition electrode	151 327 1433 7
3.28	Кабель поджига 550 мм 650 мм 750 мм 850 мм	Ignition cable 550 mm 650 mm 750 mm 550 mm	151 518 11 02 2 217 304 11 01 2 150 518 11 01 2 217 504 11 01 2
3.23	Держатель электрода ионизации	Ionization electrode clamp	151 327 1437 7
3.24	Электрод ионизации	Ionization electrode	151 327 1434 7
3.25	Кабель ионизации 290 мм 390 мм 490 мм 590 мм	Ionization cable 290 mm 390 mm 490 mm 590 mm	251 103 14 03 2 251 103 14 05 2 251 103 14 07 2 251 103 14 09 2

Запасные части

4. Менеджер горения + трансформатор поджига / 4. Combution manager + ignition unit



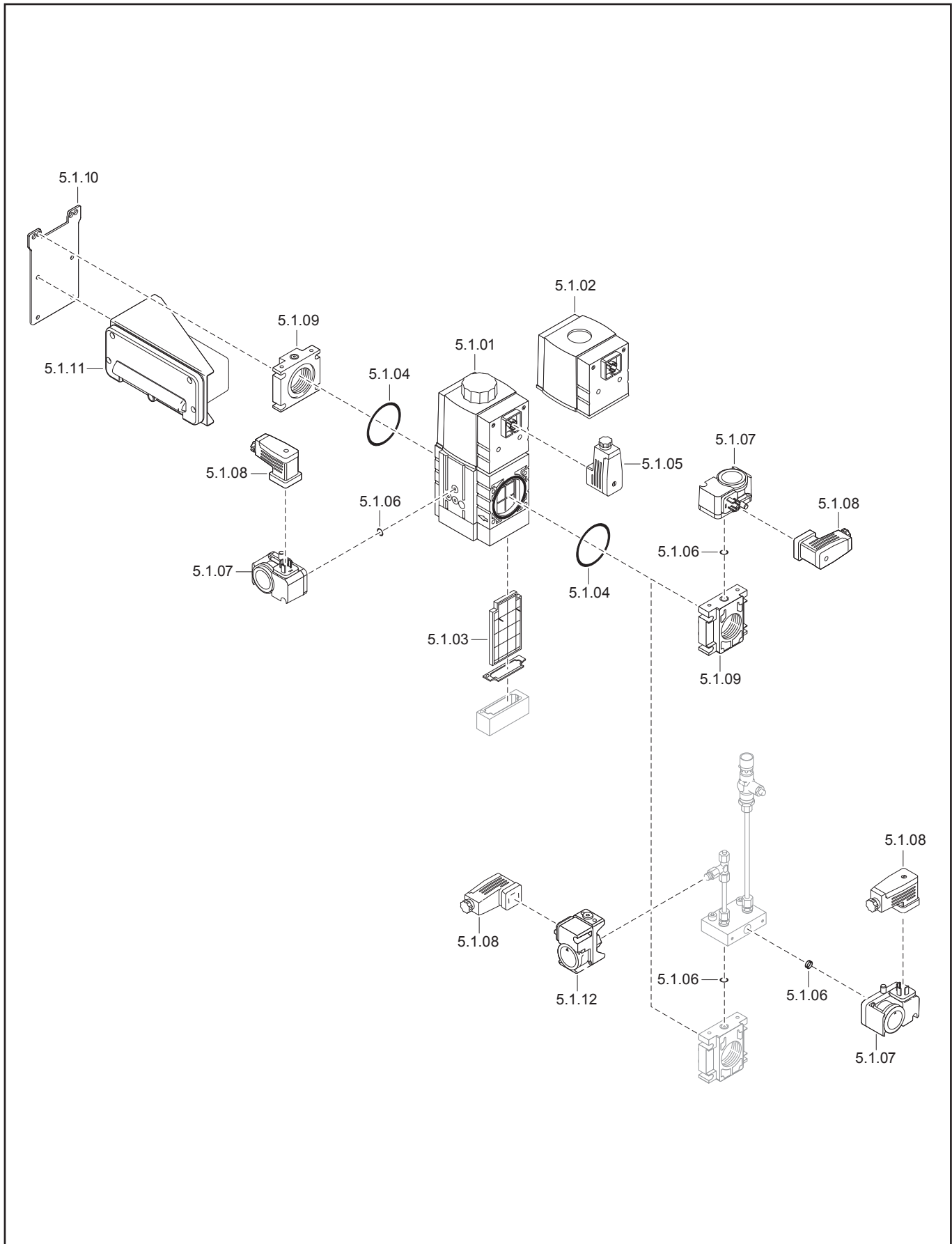
Запасные части

4. Менеджер горения + трансформатор поджига / 4. Combution manager + ignition unit

Поз.	Наименование	Description	Арт. №
4.1	Панель управления с 05.2014 W-FM100 до 05.2014 W-FM100 до 04.2008 W-FM100 до 05.2007 W-FM100 с 05.2010 W-FM50 до 05.2010 W-FM50	Operating unit from 05.2014 W-FM100 till 05.2014 W-FM100 till 04.2008 W-FM100 till 05.2007 W-FM100 from 05.2010 W-FM50 till 05.2010 W-FM50	600 439 600 430 600 434 600 346 600 408 600 405
4.2	Крышка менеджера горения	Cover for combution manager	211 104 1201 2
4.3	Распорный болт крышки	Stay bolt cover	211 104 1203 7
4.4	Монтажная плита W-FM100	Mounting plate W-FM100	211 104 1205 7
4.5	Трансформатор силовой AGG 5.220	Power transformer AGG 5.220	600 331
4.6	Менеджер горения с 05.2015 W-FM100 до 05.2015 W-FM100 до 05.2014 W-FM100 до 05.2007 W-FM100 с 05.2015 W-FM100, с инвертором до 05.2015 W-FM100, с инвертором до 05.2014 W-FM100, с инвертором до 05.2007 W-FM100, с инвертором с 05.2014 W-FM50 до 05.2014 W-FM50 до 05.2010 W-FM50	Combution manager from 05.2015 W-FM100 till 05.2015 W-FM100 till 05.2014 W-FM100 till 05.2007 W-FM100 from 05.2015 W-FM100, with frequency converter till 05.2015 W-FM100, with frequency converter till 05.2014 W-FM100, with frequency converter till 05.2007 W-FM100, with frequency converter from 05.2014 W-FM50 till 05.2014 W-FM50 till 05.2010 W-FM50	217 706 1286 2 600 460 600 450 600 320 217 706 1287 2 600 461 600 451 600 321 600 410 600 402 600 400
4.7	Кабель панели управления W-FM100 W-FM50	Display cable W-FM100 W-FM50	217 706 1210 2 600 406
4.8	Кабель сервопривода W-FM100 с 05.2010 воздушной заслонки до 05.2010 с 05.2010 SQM4 до 05.2010	Cable combution manager W-FM100 from 05.2010 air flap till 05.2010 from 05.2010 SQM4 till 05.2010	217 605 1221 2 217 706 1211 2 217 605 1210 2 217 706 1213 2
4.9	Кабель трансформатора силового 230 В / 12 В	Cable power transformer 230 V / 12 V	217 706 1201 2
4.10	Кабель трансформатора силового 12-0-12 В с 05.2014 до 05.2014	Cable power transformer 12-0-12 V from 05.2014 till 05.2014	217 104 1201 2 217 706 1202 2
4.11	Трансформатор поджига W-ZG 02	Ignition transformator W-ZG 02	217 704 1103 2
4.12	Уплотнительная прокладка трансформатора поджига 44 X 18 X 4	Sealing ring ignition transformator 44 X 18 X 4	211 163 1102 7
4.13	Концевой выключатель с 04.2009	Limit switch from 04.2009	211 104 0106 2

Запасные части

5.1. Газовая арматура / 5.1. Gas train R^{3/4}" / R1" / R1^{1/2}"



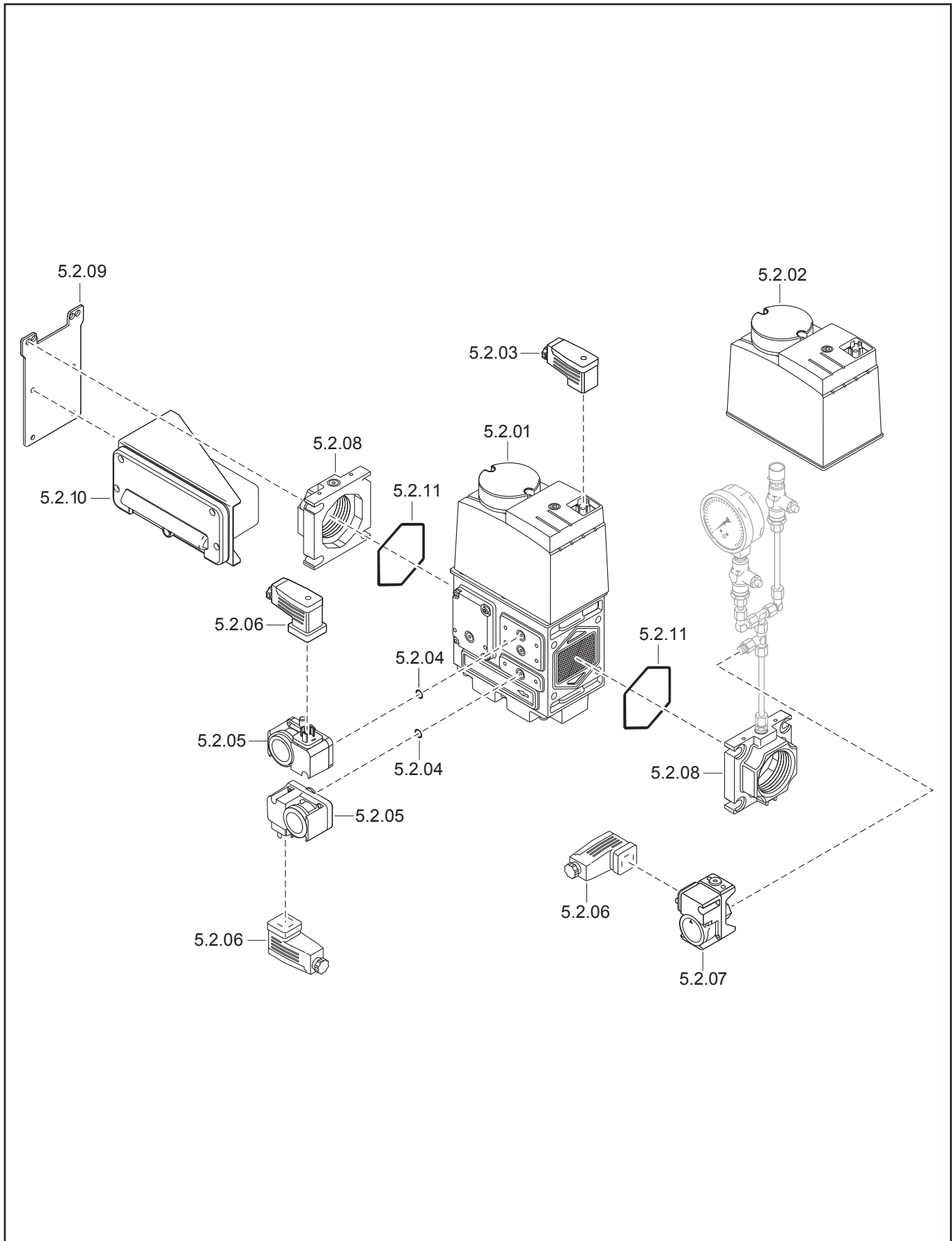
Запасные части

5.1. Газовая арматура / 5.1. Gas train R^{3/4}" / R1" / R1^{1/2}"

Поз.	Наименование	Description	Арт. №
5.1.01	Газовый клапан W-FM 507 W-FM 512	Gas valve W-FM 507 W-FM 512	625 001 625 003
5.1.02	Электромагнитная катушка no. 032P W-FM 507 no. 042P W-FM 512	Magnetic coil no. 032P W-FM 507 no. 042P W-FM 512	605 255 605 257
5.1.03	Фильтрующий элемент с прокладкой W-FM 507 W-FM 512	Filter element with seal W-FM 507 W-FM 512	605 253 605 254
5.1.04	Кольцевая прокладка Ø75X3,5	O-Ring Ø75X3,5	445 520
5.1.05	4-контактный штекер газового клапана	Plug 4P gas valve	217 304 2601 2
5.1.06	Кольцевая прокладка Ø10,5X2,25	O-Ring Ø10,5X2,25	445 512
5.1.07	Реле давления газа GW 50 A5/1 GW 150 A5/1 GW 500 A5/1	Gas pressure switch GW 50 A5/1 GW 150 A5/1 GW 500 A5/1	691 378 691 379 691 380
5.1.08	4-контактный штекер реле давления газа	Plug 4P gas pressure switch	217 304 2602 2
5.1.09	Фланец DMV 507 Rp ^{3/4} " DMV 512 Rp1" DMV 520 Rp1 ^{1/2} "	Flange DMV 507 Rp ^{3/4} " DMV 512 Rp1" DMV 520 Rp1 ^{1/2} "	605 227 605 228 605 230
5.1.10	Монтажная плита для терминального блока W-FM 507 W-FM 512	Mounting plate for terminal box W-FM 507 W-FM 512	217 304 2609 7 217 304 2610 7
5.1.11	Терминальный блок для арматуры без реле давление газа макс. с реле давление газа макс.	Terminal box for gas train without gas pressure switcher max with gas pressure switcher max	217 704 2633 2 217 704 2634 2
5.1.12	Реле давления газа GW 50 A6/1 GW 150 A6/1 GW 500 A6/1	Gas pressure switch GW 50 A6/1 GW 150 A6/1 GW 500 A6/1	691 381 691 382 691 383

Запасные части

5.2. Газовая арматура / 5.2. Gas train R2"



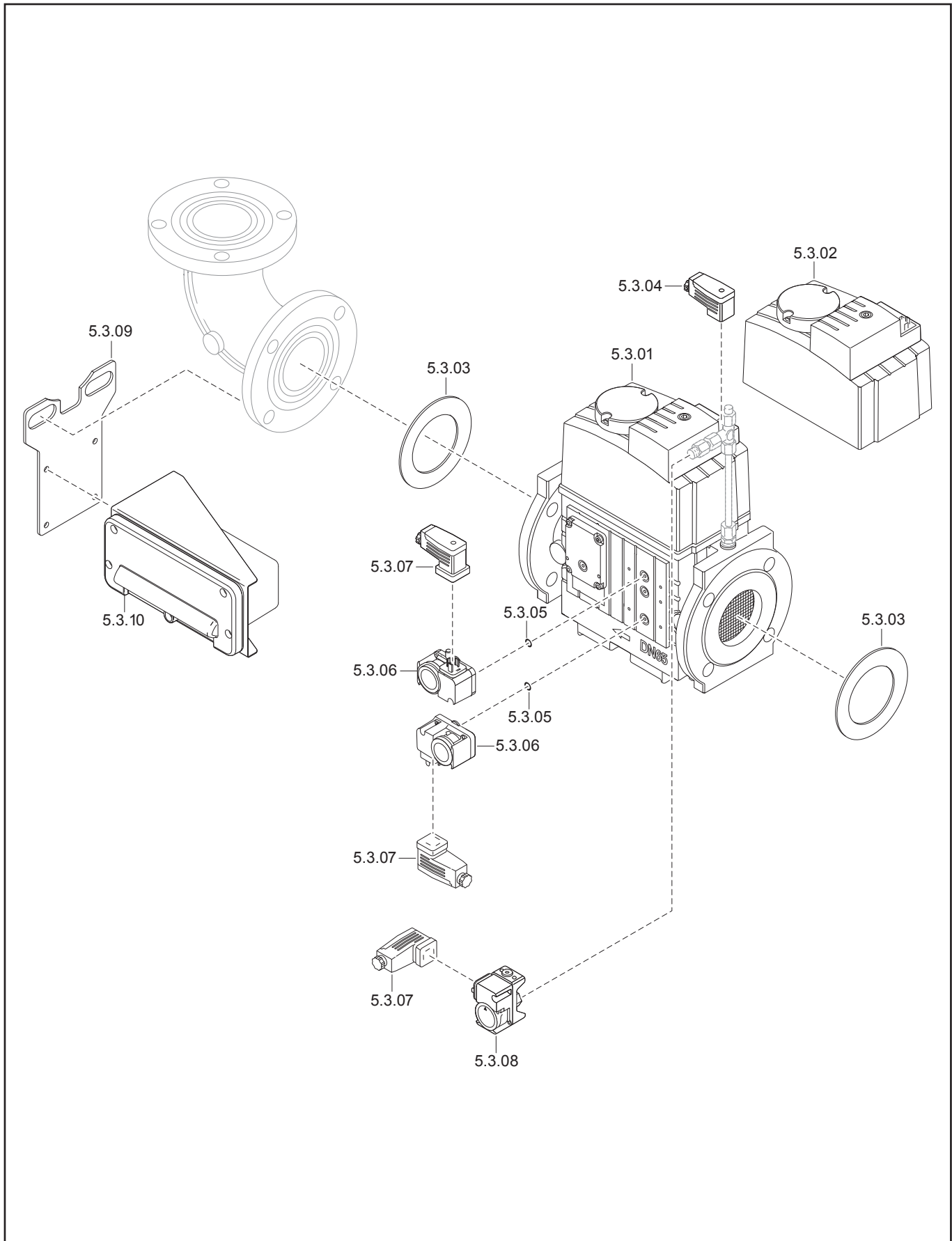
Запасные части

5.2. Газовая арматура / 5.2. Gas train R2"

Поз.	Наименование	Description	Арт. №
5.2.01	Газовый клапан с 05.2011 DMV 525/12 до 05.2011 DMV 525/12	Gas valve from 05.2011 DMV 525/12 till 05.2011 DMV 525/12	625 040 625 005
5.2.02	Электромагнитная катушка с 05.2011 DMV 525/12 до 05.2011 DMV 525/12	Magnetic coil from 05.2011 DMV 525/12 till 05.2011 DMV 525/12	625 038 625 022
5.2.03	4-контактный штекер газового клапана	Plug 4P gas valve	217 304 2601 2
5.2.04	Кольцевая прокладка Ø10,5X2,25	O-Ring Ø10,5X2,25	445 512
5.2.05	Реле давления газа GW 50 A5/1 GW 150 A5/1 GW 500 A5/1	Gas pressure switch GW 50 A5/1 GW 150 A5/1 GW 500 A5/1	691 378 691 379 691 380
5.2.06	4-контактный штекер реле давления газа	Plug 4P gas pressure switch	217 304 2602 2
5.2.07	Реле давления газа GW 50 A6/1 GW 150 A6/1 GW 500 A6/1	Gas pressure switch GW 50 A6/1 GW 150 A6/1 GW 500 A6/1	691 381 691 382 691 383
5.2.08	Фланец DMV 525 Rp1½" Rp2"	Flange DMV 525 Rp1½" Rp2"	625 030 625 031
5.2.09	Монтажная плита для терминального блока	Mounting plate for terminal box	217 304 2610 7
5.2.10	Терминальный блок для арматуры без реле давление газа макс. с реле давление газа макс.	Terminal box for gas train without gas pressure switcher max with gas pressure switcher max	217 704 2633 2 217 704 2634 2
5.2.11	Прокладка фланца	Seal for flange	625 033

Запасные части

5.3. Газовая арматура / 5.3. Gas train DN65 / DN80 / DN100



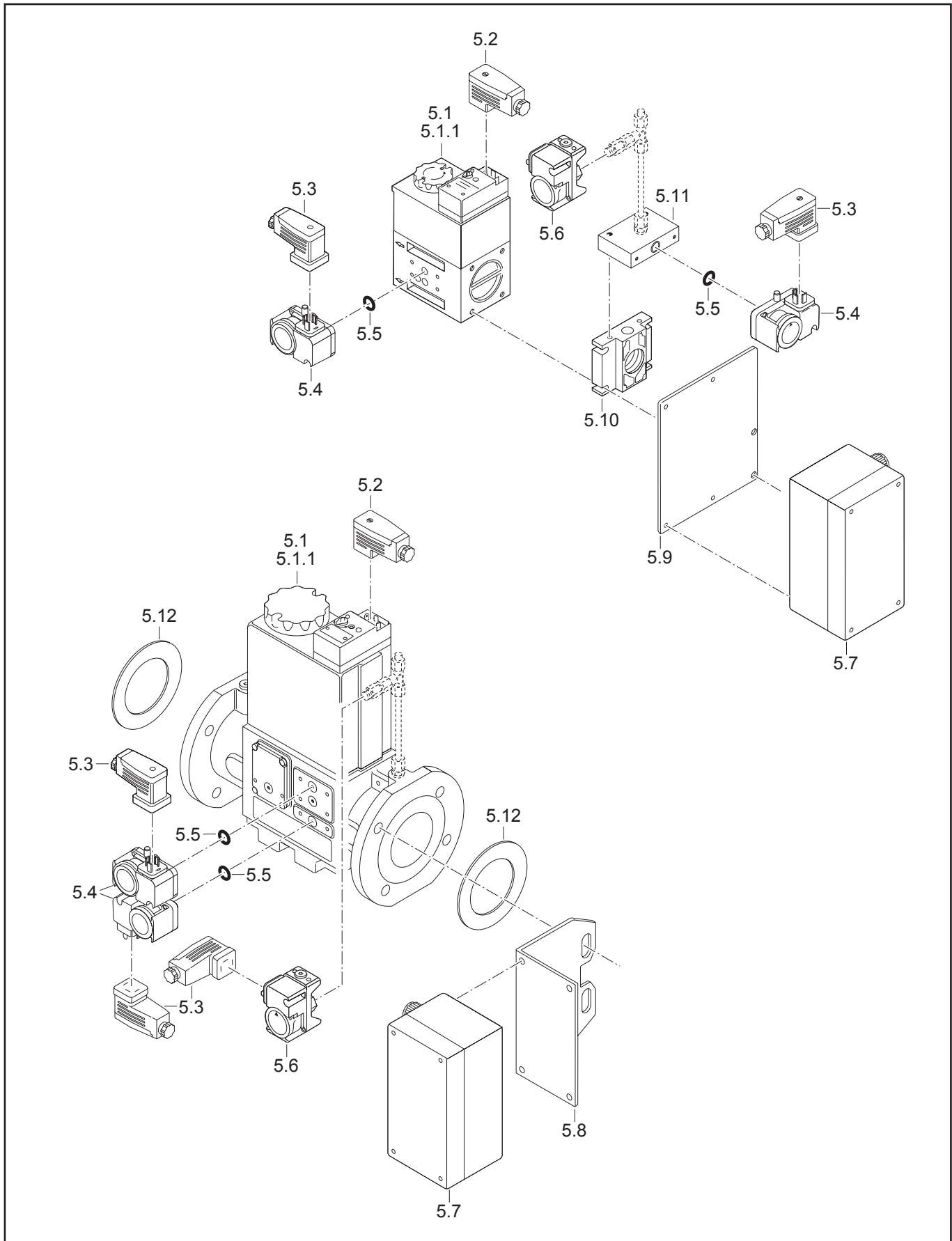
Запасные части

5.3. Газовая арматура / 5.3. Gas train DN65 / DN80 / DN100

Поз.	Наименование	Description	Арт. №
5.3.01	Газовый клапан DMV 5065/12 DMV 5080/12 DMV 5100/12	Gas valve DMV 5065/12 DMV 5080/12 DMV 5100/12	625 007 625 009 625 011
5.3.02	Электромагнитная катушка 5065/12 5080/12 5100/12	Magnetic coil 5065/12 5080/12 5100/12	625 024 625 026 625 028
5.3.03	Прокладка Ø77/127 X 2 DN65 Ø90/142 X 2 DN80 Ø115/162 X 2 DN100	Seal ring Ø77/127 X 2 DN65 Ø90/142 X 2 DN80 Ø115/162 X 2 DN100	441 861 441 044 441 045
5.3.04	4-контактный штекер газового клапана	Plug 4P gas valve	217 304 2601 2
5.3.05	Кольцевая прокладка Ø10,5X2,25	O-Ring Ø10,5X2,25	445 512
5.3.06	Реле давления газа GW 50 A5/1 GW 150 A5/1 GW 500 A5/1	Gas pressure switch GW 50 A5/1 GW 150 A5/1 GW 500 A5/1	691 378 691 379 691 380
5.3.07	4-контактный штекер реле давления газа	Plug 4P gas pressure switch	217 304 2602 2
5.3.08	Реле давления газа GW 50 A6/1 GW 150 A6/1 GW 500 A6/1	Gas pressure switch GW 50 A6/1 GW 150 A6/1 GW 500 A6/1	691 381 691 382 691 383
5.3.09	Монтажная плата для терминального блока	Mounting plate for terminal box	217 704 2613 7
5.3.10	Терминальный блок для арматуры без реле давление газа макс. с реле давление газа макс.	Terminal box for gas train without gas pressure switcher max with gas pressure switcher max	217 704 2633 2 217 704 2634 2
5.3.11	Диодный мост	Printed circuit	605 989

Запасные части

5.4. Газовая арматура / 5.4. Gas train 2005 - 2008



Запасные части

5.4. Газовая арматура / 5.4. Gas train 2005 - 2008

Поз.	Наименование	Description	Арт. №
5.1	Газовый клапан DMV-D 507/11 DMV-D 512/11 DMV-D 520/11 DMV-D 5065/11 DMV-D 5080/11 DMV-D 5100/11	Gas valve DMV-D 507/11 DMV-D 512/11 DMV-D 520/11 DMV-D 5065/11 DMV-D 5080/11 DMV-D 5100/11	605 204 605 206 605 208 605 216 605 218 605 220
5.2	Электромагнитная катушка 507/11, 1111 512/11, 1211 520/11, 1212 5065/11, 1411 5080/11, 1511 5100/11, 1611	Magnetic coil 507/11, 1111 512/11, 1211 520/11, 1212 5065/11, 1411 5080/11, 1511 5100/11, 1611	605 941 605 942 605 943 605 945 605 946 605 947
5.3	4-контактный штекер газового клапана	Plug 4P gas valve	217 304 2601 2
5.4	4-контактный штекер реле давления газа	Plug 4P gas pressure switch	217 304 2602 2
5.5	Реле давления газа GW 50 A5/1 GW 150 A5/1 GW 500 A5/1	Gas pressure switch GW 50 A5/1 GW 150 A5/1 GW 500 A5/1	691 378 691 379 691 380
5.6	Реле давления газа GW 50 A6/1 GW 150 A6/1 GW 500 A6/1	Gas pressure switch GW 50 A6/1 GW 150 A6/1 GW 500 A6/1	691 381 691 382 691 383
5.7	Терминальный блок для арматуры без реле давление газа макс. с реле давление газа макс.	Terminal box for gas train without gas pressure switcher max with gas pressure switcher max	217 704 2607 2 217 704 2608 2
5.8	Монтажная плита для терминального блока для фланцевой газовой арматуры	Mounting plate for terminal box for flanged valve train	217 704 26 11 7
5.9	Монтажная плита для терминального блока для резьбовой газовой арматуры	Mounting plate for terminal box for screwed valve train	217 304 26 08 7
5.10	Фланец DMV 507 Rp $\frac{3}{4}$ " DMV 510 Rp1" DMV 512 Rp1 $\frac{1}{2}$ " DMV 520 Rp2"	Flange DMV 507 Rp $\frac{3}{4}$ " DMV 510 Rp1" DMV 512 Rp1 $\frac{1}{2}$ " DMV 520 Rp2"	605 227 605 228 605 230 605 231
5.11	Адаптер	Adapter	605 251
5.12	Прокладка Ø77/127 X 2 DN65 Ø90/142 X 2 DN80 Ø115/162 X 2 DN100	Seal ring Ø77/127 X 2 DN65 Ø90/142 X 2 DN80 Ø115/162 X 2 DN100	441 861 441 044 441 045

Запасные части

Примечание



	Обозначение	Caption
🔧	Средства технического обслуживания	Maintenance parts
	Запасные части	Spare parts
🔄	Быстроизнашивающиеся детали	Wearing parts

RU	🔧	Средства технического обслуживания состоят из деталей, которые для предотвращения поломок необходимо заменять во время техобслуживания, в процессе обратной сборки демонтированных частей (к примеру, изоляционные материалы). На быстроизнашивающиеся детали и средства технического обслуживания, не распространяется гарантия завода изготовителя.
	🔄	Быстроизнашивающиеся детали - это детали, которые необходимо менять несколько раз во время эксплуатации, даже если они не до конца отслужили свой срок (к примеру, жидкотопливные форсунки и жидкотопливные фильтры). На быстроизнашивающиеся детали и средства технического обслуживания, не распространяется гарантия завода изготовителя.
EN	🔧	Maintenance parts are parts which should be replaced on a preventive basis during maintenance when reassembling disassembled parts (sealing components for example). For wear parts and maintenance parts, the factory's performance warranty for them over time under commercial conditions does not apply.
	🔄	Wear parts are parts that have to be replaced several times during the product's service life, even when use of the over all product is in line with its intended purpose (for example oil injectors and oil filters). For wear parts and maintenance parts, the factory's performance warranty for them over time under commercial conditions does not apply.

We reserve the right to make technical changes to improve our products without prior notice.
Мы сохраняем за собой право производить технические изменения для улучшения нашей продукции без предварительного уведомления.

05 18 / 83035501 (MOD)

<https://partsburners.com>
8 (800) 600-01-34