



Запасные части **Spare parts list**
Дизельная горелка **Light oil burner**



PROTRON 1.60L
PROTRON 1.90L



Технические данныеDOC128360
Инструкция по эксплуатации.....DOC128162
ЭлектросхемаDOC128264

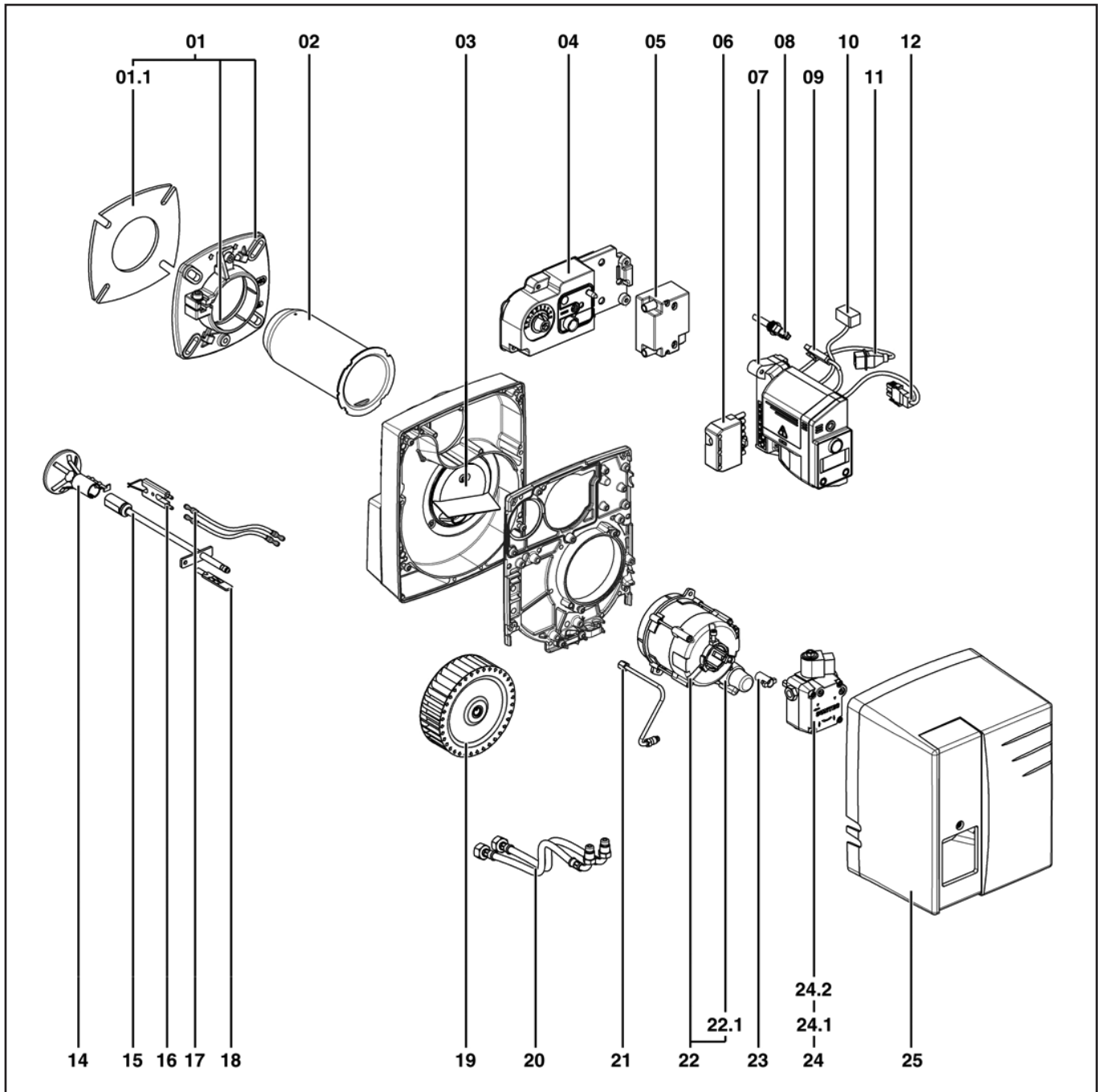
P1.60L
P1.90L

3833002
3833003









Запасные части

Горелка



Запасные части

Горелка

Поз.	Наименование	Description	Арт. №	
01	Комплекующие котла P1.60L Ø80 P1.90L Ø90	Boiler accessories P1.60L Ø80 P1.90L Ø90	13 010 977 13 018 849	
01.1	Прокладка фланца P1.60L Ø80 P1.90L Ø90	Braided seal P1.60L Ø80 P1.90L Ø90	13 010 501 13 010 502	 
02	Жаровая труба P1.60L Ø63/80 P1.90L Ø75/90	Blast tube P1.60L Ø63/80 P1.90L Ø75/90	13 011 116 13 010 978	
03	Направляющая всасываемого воздуха P1.60L P1.90L	Recycling air P1.60L P1.90L	13 010 512 13 010 513	
04	Панель управления в комплекте	Set control panel	13 016 248	
05	Трансформатор поджига	Ignition transformator	13 009 663	
06	7-контактный штекер Wieland	Wieland plug 7P	13 010 523	
07	Менеджер горения с жидкокристаллическим экраном	BCU with display	65 300 304	
08	Датчик пламени MZ 770 S	Photocell MZ 770 S	13 009 774	
09	Кабель датчика пламени	Cell MZ cable	13 011 093	
10	2-контактный штекер + кабель трансформатора поджига	Ignition unit cable	65 300 335	
11	Кабель электромагнитного клапана жидкотопливного насоса	Pump valve cable	13 012 675	
12	Кабель электродвигателя	Motor cable	13 010 519	
14	Уравнительный диск P1.60L P1.90L	Turbulator P1.60L P1.90L	13 011 118 13 011 040	 
15	Форсуночный стержень P1.60L P1.90L	Nozzle assembly P1.60L P1.90L	13 011 120 13 011 041	
16	Блок электродов поджига	Ignition electrode	13 011 119	
17	Кабель поджига	Ignition lead	13 011 123	
18	Линейка	Ruler	13 010 100	
19	Вентилятор P1.60L Ø133X42 P1.90L Ø133X62	Air fan P1.60L Ø133X42 P1.90L Ø133X62	13 010 101 13 010 517	
20	Жидкотопливные шланги 1,0 м 1,5 м	Oil hose 1,0 м 1,5 м	13 007 665 13 007 940	
21	Медная жидкотопливная трубка	Oil feed tube	13 011 124	
22	Электродвигатель	Motor	13 010 980	
22.1	Конденсатор	Capacitor	13 011 117	
23	Сцепление	Coupling pump	13 009 985	
24	Жидкотопливный насос AS 47 D 1596 1P 0500	Pump AS 47 D 1596 1P 0500	13 010 118	
24.1	Электромагнитная катушка	Magnetic coil	13 010 006	
24.2	Фильтр жидкотопливного насоса H2O + прокладка крышки	Filter inlet	13 010 470	
25	Кожух в комплекте	Cover cpl.	65 300 242	

Запасные части

Горелка

Поз.	Наименование	Description	Арт. №	
	Форсунка Danfoss	Nozzle Danfoss		
	0,85 Gph 45° S	0,85 Gph 45° S	13 016 062	☺
	1,00 Gph 45° S	1,00 Gph 45° S	13 016 070	☺
	1,10 Gph 45° S	1,10 Gph 45° S	13 016 065	☺
	1,25 Gph 45° S	1,25 Gph 45° S	13 016 066	☺
	1,50 Gph 45° S	1,50 Gph 45° S	13 016 068	☺
	1,75 Gph 45° S	1,75 Gph 45° S	13 016 069	☺

Запасные части

Примечание

	Обозначение	Caption
✂	Средства технического обслуживания	Maintenance parts
	Запасные части	Spare parts
🔄	Быстроизнашивающиеся детали	Wearing parts

RU	✂	Средства технического обслуживания состоят из деталей, которые для предотвращения поломок необходимо заменять во время техобслуживания, в процессе обратной сборки демонтированных частей (к примеру, изоляционные материалы). На быстроизнашивающиеся детали и средства технического обслуживания, не распространяется гарантия завода изготовителя.
	🔄	Быстроизнашивающиеся детали - это детали, которые необходимо менять несколько раз во время эксплуатации, даже если они не до конца отслужили свой срок (к примеру, жидкотопливные форсунки и жидкотопливные фильтры). На быстроизнашивающиеся детали и средства технического обслуживания, не распространяется гарантия завода изготовителя.
EN	✂	Maintenance parts are parts which should be replaced on a preventive basis during maintenance when reassembling disassembled parts (sealing components for example). For wear parts and maintenance parts, the factory's performance warranty for them over time under commercial conditions does not apply.
	🔄	Wear parts are parts that have to be replaced several times during the product's service life, even when use of the over all product is in line with its intended purpose (for example oil injectors and oil filters). For wear parts and maintenance parts, the factory's performance warranty for them over time under commercial conditions does not apply.

ELCO

**ELCO
KLOCKNER**
Heiztechnik

ELCOTHERM

elco

CUENOD

We reserve the right to make technical changes to improve our products without prior notice.
Мы сохраняем за собой право производить технические изменения для улучшения нашей
продукции без предварительного уведомления.

<https://partsburners.com>
8 (800) 600-01-34