

## Запасные части      Spare parts list

### Дизельная горелка      Light oil burner



**VECTRON L 05.700 DUO**  
**VECTRON L 05.1000 DUO**

RU

EN



**Технические данные .....DOC128323**

**Инструкция по эксплуатации.....DOC128043**

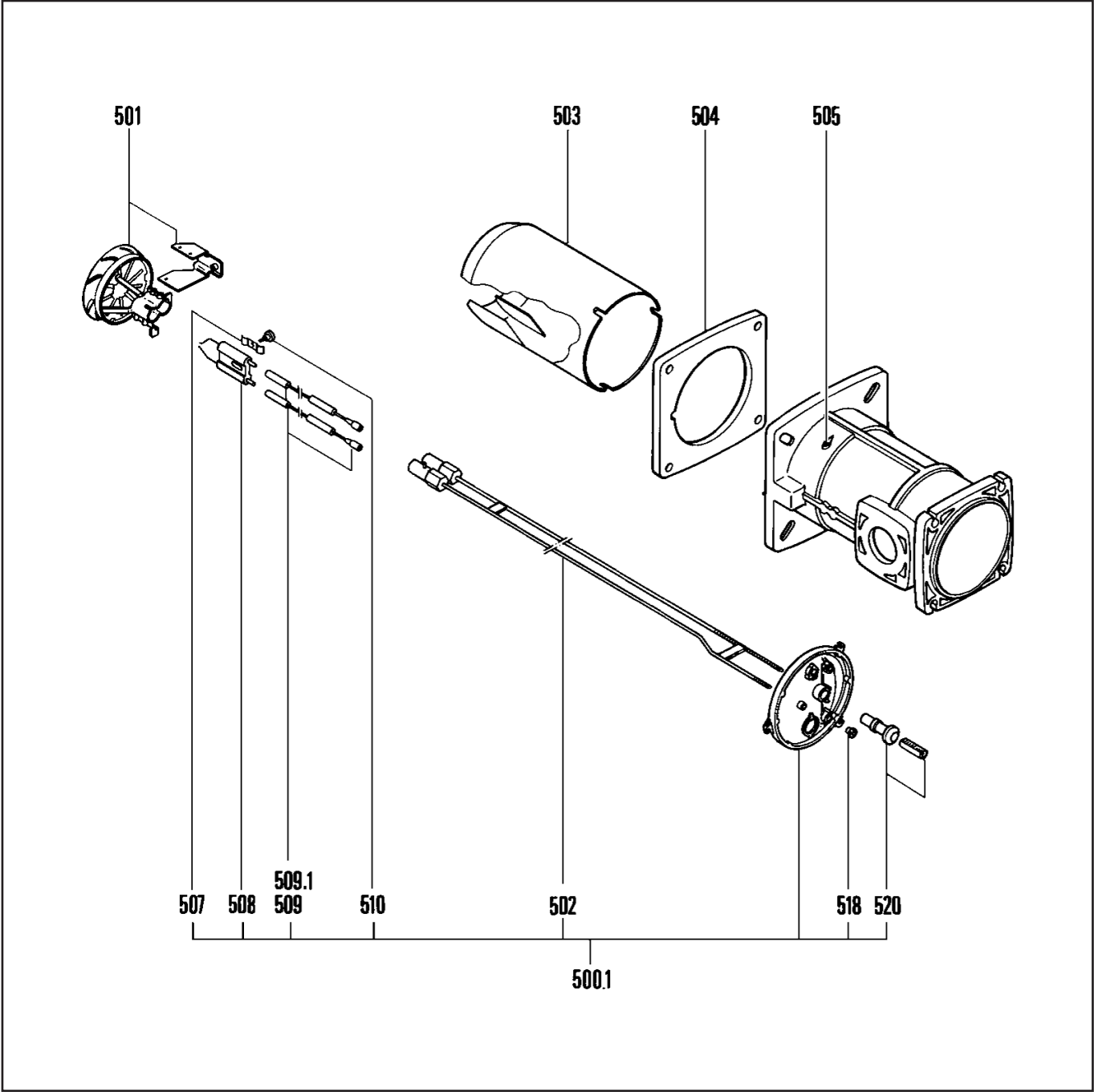
**Электросхема .....DOC128143**

VL 05.700 D KN	13008522
VL 05.700 D KM	13008524
VL 05.700 D KL	13008523
VL 05.1000 D KN	13008525
VL 05.1000 D KM	13008527
VL 05.1000 D KL	13008526



Запасные части

Смесительное устройство  
Mixing unit



Поз.	Наименование	Description	Арт. №
500	Смесительное устройство	Mixing unit	
	VL 05.700	VL 05.700	
	KN	KN	13 000 177
	KL	KL	13 000 178
	KM	KM	13 000 179
	VL 05.1000	VL 05.1000	
	KN	KN	13 000 180
	KL	KL	13 000 181
	KM	KM	13 000 182

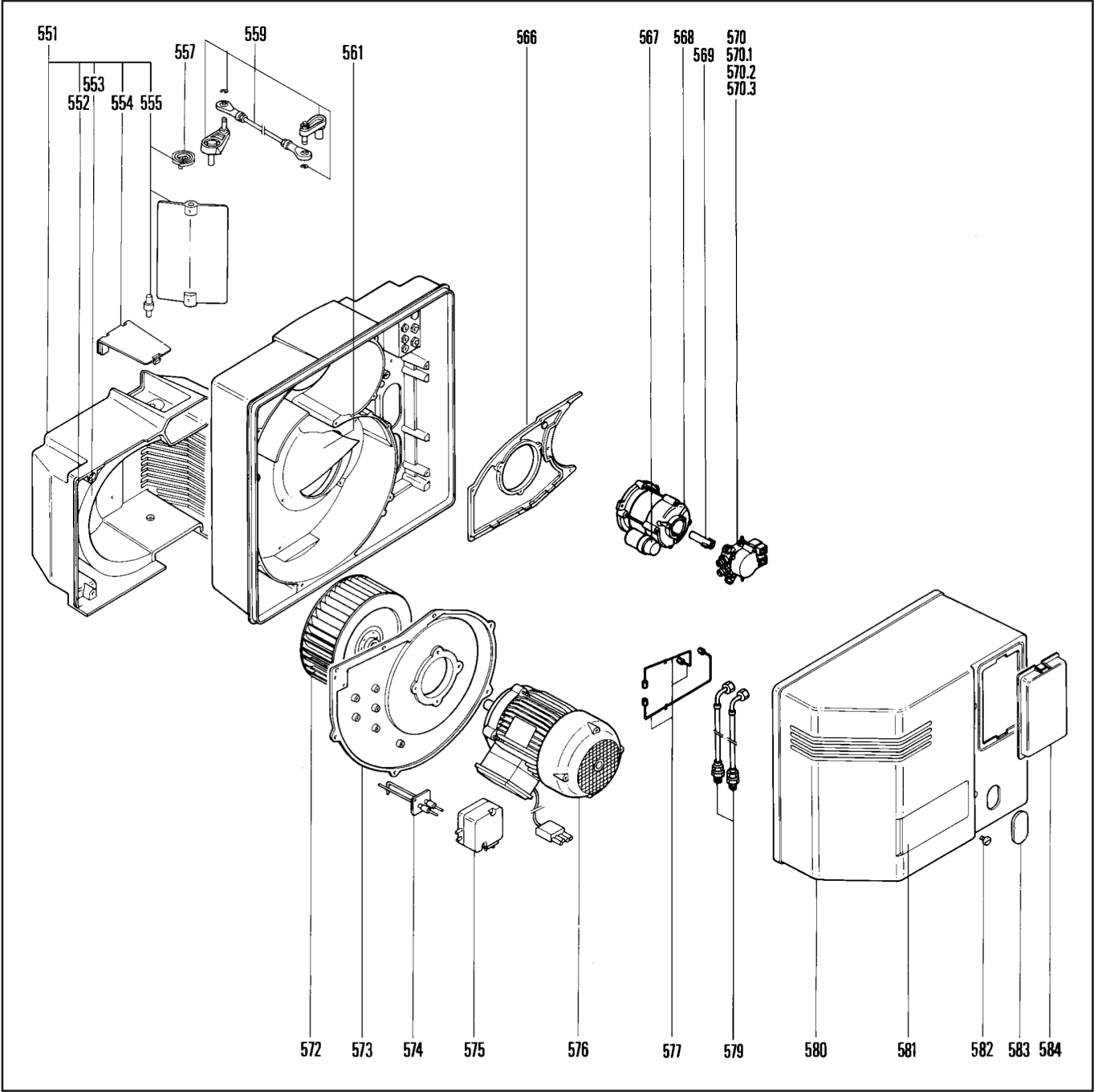
# Запасные части

## Смесительное устройство Mixing unit

Поз.	Наименование	Description	Арт. № ELCO	Арт. №	
500.1	Форсуночный стержень в комплекте KN KL KM	Nozzle rod cpl. KN KL KM	13 011 648* 13 011 649* 13 011 650*	13 011 648* 13 011 649* 13 011 650*	
501	Уравнительный диск VL 05.700 Ø130/40-9FD VL 05.1000 Ø125/40-9FD	Turbulator VL 05.700 Ø130/40-9FD VL 05.1000 Ø125/40-9FD	13 011 593 13 011 594	13 000 551 13 000 554	⌚
502	Форсуночный стержень L711 KN L931 KL L821 KM	Nozzle line L711 KN L931 KL L821 KM	13 011 595 13 011 596 13 011 597	13 000 535 13 000 540 13 000 545	
503	Жаровая труба VL 05.700 Ø141/130/170 x305 KN x525 KL x415 KM VL 05.1000 Ø141/125/170 x305 KN x525 KL x415 KM	Blast tube VL 05.700 Ø141/130/170 x305 KN x525 KL x415 KM VL 05.1000 Ø141/125/170 x305 KN x525 KL x415 KM	13 011 598 13 011 599 13 011 600 13 011 601 13 011 602 13 011 603	13 000 013 13 000 014 13 000 015 13 000 016 13 000 017 13 000 018	
504	Прокладка фланца 228X210X10	Flange klingerit 228X210X10	13 009 619	13 009 619	
505	Крепежный винт жаровой трубы М6 (левая резьба) x3	Screw M6 (left hand thread) x3	13 007 804	13 007 804	
507	Фиксирующая скоба блока электрода	Electrode fix. plate	13 009 725	13 009 725	
508	Блок электрода поджига	Ignition electrode	13 009 726	13 009 726	⌚
509	Противопомоховый кабель поджига L850 KN L1050 KL/KM	Antiparasitic ignition lead L850 KN L1050 KL/KM	13 009 623 13 009 624	13 009 623 13 009 624	
509.1	Резиновый наконечник кабеля поджига	Rubber cap / ignition cable	13 009 625	13 009 625	✂
510	Крепежный винт фиксирующей скобы М4	Shouldered screw M4	13 010 049	13 010 049	
518	Резиновый распорный фиксатор	Rubber funnel	13 011 639	3333.000.927	
520	Рукоятка настройки в комплекте	Control knob cpl.	13 007 852	13 007 852	
*	Поставка с задержкой	Delivery with delay			

Запасные части

Корпус

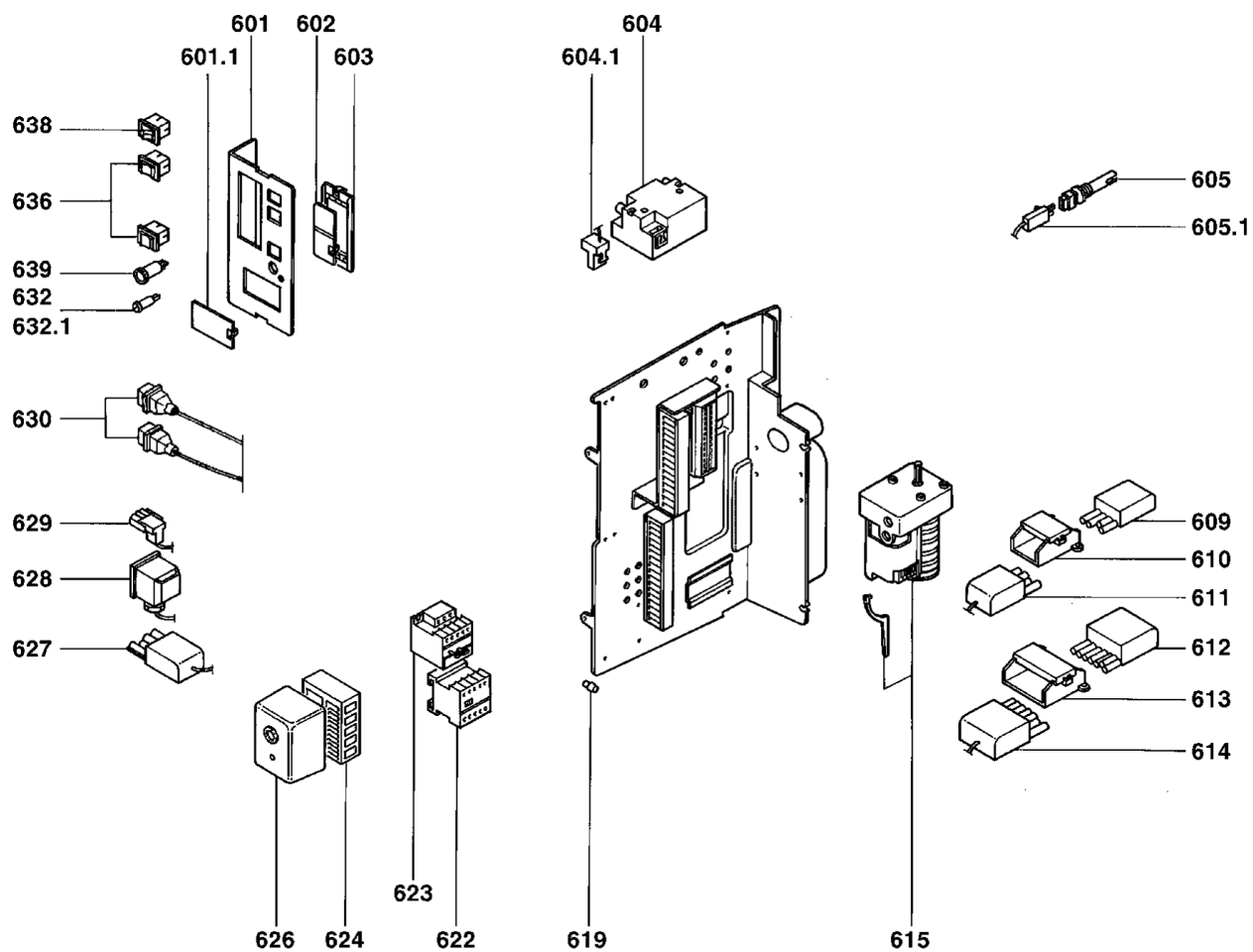


Поз.	Наименование	Description	Арт. №	
550	Корпус VL 05.700 D VL 05.1000 D	Body VL 05.700 D VL 05.1000 D	13 008 517 13 008 518	

# Запасные части

## Корпус

Поз.	Наименование	Description	Арт. № ELCO	Арт. №	
551	Воздухозаборный короб	Air damper	13 011 510*	13 001 961*	
552	Прокладка воздухозаборного короба и корпуса горелки	Seal air damper / casing	13 009 640	13 009 640	✍
553	Изоляция воздухозаборного короба	Insulation air damper cover	13 009 641	13 009 641	
554	Крышка воздухозаборного короба	Air damper cover	13 009 642	13 009 642	
555	Воздушная заслонка в комплекте	Air flap cpl.	13 011 506	13 004 313	
557	Пружина воздушной заслонки (красная)	Red spring / flap	13 011 507	13 000 368	
559	Шарнирное соединение	Coupling	13 011 564	13 011 564	
561	Направляющая всасываемого воздуха VL 05.700 (черная) VL 05.1000 (белая)	Recycling air VL 05.700 (black) VL 05.1000 (white)	13 009 645 13 009 646	13 009 645 13 009 646	
566	Плита электродвигателя жидкотопливного насоса	Motor / pump plate		13 000 367	
567	Конденсатор 4μF (2P.3)	Condensator 4μF (2P.3)	13 011 117	13 001 296	
568	Электродвигатель жидкотопливного насоса 140 Вт + конденсатор	Motor / pump 140W + cond.	13 011 607	13 000 614	
569	Сцепление жидкотопливного насоса	Pump coupling	13 009 985	13 000 385	
570	Жидкотопливный насос VL 05.700 A2L 65 D 9703 VL 05.1000 A2L 95 D 9702	Pump VL 05.700 A2L 65 D 9703 VL 05.1000 A2L 95 D 9702	13 011 509 13 011 006	13 000 722 13 000 723	
570.1	Электромагнитная катушка x2	Magnet coil x2	13 007 680	131.842.8979	
570.2	Фильтр жидкотопливного насоса VL 05.700 H20 VL 05.1000 H24	Filter inlet VL 05.700 H20 VL 05.1000 H24	13 010 468 13 011 007	131.853.9906 12 028 684	OC
570.3	Прокладка крышки жидкотопливного насоса	Cover sealing	13 010 002	12 028 684	
572	Вентилятор Ø240X82 Ø19	Air fan Ø240X82 Ø19	13 009 649	13 009 649	
573	Плита электродвигателя	Motor / plate		13 000 684	
574	Импульсная линия VL 05.700 (черная) VL 05.1000 (белая)	Differential pressure tapping VL 05.700 (black) VL 05.1000 (white)	13 009 650 13 009 651	13 009 650 13 009 651	
575	Реле давления воздуха LGW 10 A2	Press. contr. device LGW 10 A2	13 009 652	13 009 652	
576	Электродвигатель 230/400 В VL 05.700 1,1 кВт Ø19 VL 05.1000 1,5 кВт Ø19	Fan motor 230/400 V VL 05.700 1,1 kW Ø19 VL 05.1000 1,5 kW Ø19	13 009 653 13 009 654	13 009 653 13 009 654	
577	Медная жидкотопливная трубка 1 ступ.	Oil feed tube 1st stage	13 000 969	13 000 533	
	Медная жидкотопливная трубка 2 ступ.	Oil feed tube 2nd stage	13 018 327	13 000 534	
579	Жидкотопливные шланги L1500 x2	Oil hose L1500 x2	13 009 815	13 000 595	
580	Кожух	Cover	13 009 770	13 001 316	
580.1	Звукоизоляция	Foam band / cover	13 009 772	13 009 772	✍
581	Передняя крышка	Front cover	13 009 656	13 009 656	
582	Винт кожуха	Oval screw head	13 009 657	13 009 657	
583	Крышка кнопки запуска IP54	Cap / cover	13 009 742	13 009 742	
584	Прозрачная крышка	Cable for cover	13 009 659	13 009 659	
*	Поставка с задержкой	Delivery with delay			



# Запасные части

## Электроника

Поз.	Наименование	Description	Арт. № ELCO	Арт. №	
601	Панель управления	Control board	13 011 508	13 011 508	
601.1	Полупрозрачная заглушка	Translucent seal	13 009 790	13 009 790	
602	Полупрозрачная заглушка	Translucent seal / base	13 009 661	13 009 661	
603	Панель регулирования	Regulation base	13 009 962	13 009 962	
604	Трансформатор поджига 2x7,5 кВ	Ignition transformer 2x7,5 kV	13 009 663	13 009 663	
604.1	2-контактный штекер + кабель трансформатора поджига	2P bent/cable transformer	13 009 993	13 009 993	
605	Датчик пламени MZ 770 S	Photocell MZ 770 S	13 009 774	175.855.9799	
605.1	2-контактный штекер + кабель датчика пламени	2P + cable/photocell	13 009 775	13 009 775	
609	4-контактный штекер Wieland	4P plug/installation	13 009 667	175.829.8122	
610	Крышка 4-контактного штекера	Cover/plug 4P	13 009 668	13 009 668	
611	4-контактный штекер Wieland + кабель	4P socket + cable/control	13 011 515	175.832.5484	
612	7-контактный штекер Wieland	7P plug/installation	13 010 523	175.832.5495	
613	Крышка 7-контактного штекера	Cover/plug 7P	13 009 671	13 009 671	
614	7-контактный штекер Wieland + кабель	Wieland socket 7P + power supply cable	13 009 672	13 009 672	
615	Сервопривод SQN31.151A2766	Servomot SQN31.151A2766	13 009 776	13 009 776	
619	Резиновый наконечник кабеля поджига	Rubber cap	13 009 625	13 009 625	✂
622	Контактор электродвигателя T.LR 2K 400B 2,6-3,7A	Relay motor protection T.LR 2K 400V 2,6-3,7A	13 009 674	13 009 674	
623	Контактор T.LC1K09	Contactor T.LC1K09	13 009 778	13 009 778	
624	Цоколь топочного автомата S98 (винты)	Control box base S98 (screws)	13 009 780	13 009 780	
626	Топочный автомат SH213	Control box SH213	13 011 049	13 011 049	
627	4-контактный штекер + кабель электродвигателя L600	4P / fan motor L600	13 009 782	13 009 782	
628	3-контактный штекер + кабель реле давления воздуха L1450	3P / air pressure switch L1450	13 009 783	614.854.2738	
629	3-контактный штекер + кабель электродвигателя жидкотопливного насоса	3P / pump motor	13 009 784	13 009 784	
630	3-контактный штекер + кабель жидкотопливного клапана	3P / fuel valve	13 011 647	13 011 647	
632	Патрон плавкого предохранителя	Fuse carrier	13 009 685	13 009 685	
632.1	Плавкий предохранитель 5X20 6,3A	Fuse fine 5X20 6,3A	13 009 686	3333.550.051	⚡
636	3-позиционный переключатель	Operating switch 3 pos.	13 009 683	13 009 683	
638	2-позиционный переключатель	Operating switch 2 pos.	13 009 687	13 009 687	
639	Кнопка запуска	Restart push button	13 009 788	13 009 788	



	Обозначение	Caption
🔧	Средства технического обслуживания	Maintenance parts
	Запасные части	Spare parts
🔄	Быстроизнашивающиеся детали	Wearing parts

RU	🔧	Средства технического обслуживания состоят из деталей, которые для предотвращения поломок необходимо заменять во время техобслуживания, в процессе обратной сборки демонтированных частей (к примеру, изоляционные материалы). На быстроизнашивающиеся детали и средства технического обслуживания, не распространяется гарантия завода изготовителя.
	🔄	Быстроизнашивающиеся детали - это детали, которые необходимо менять несколько раз во время эксплуатации, даже если они не до конца отслужили свой срок (к примеру, жидкотопливные форсунки и жидкотопливные фильтры). На быстроизнашивающиеся детали и средства технического обслуживания, не распространяется гарантия завода изготовителя.
EN	🔧	Maintenance parts are parts which should be replaced on a preventive basis during maintenance when reassembling disassembled parts (sealing components for example). For wear parts and maintenance parts, the factory's performance warranty for them over time under commercial conditions does not apply.
	🔄	Wear parts are parts that have to be replaced several times during the product's service life, even when use of the over all product is in line with its intended purpose (for example oil injectors and oil filters). For wear parts and maintenance parts, the factory's performance warranty for them over time under commercial conditions does not apply.

ELCO

ELCO  
KLOCKNER  
Heiztechnik

ELCOTHERM

elco

CUENOD

We reserve the right to make technical changes to improve our products without prior notice.  
Мы сохраняем за собой право производить технические изменения для улучшения нашей продукции без предварительного уведомления.

<https://partsburners.com>  
8 (800) 600-01-34