

Запасные части **Spare parts list**
Дизельная горелка **Light oil burner**

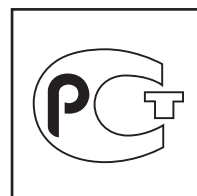


WL10-D

RU
 EN

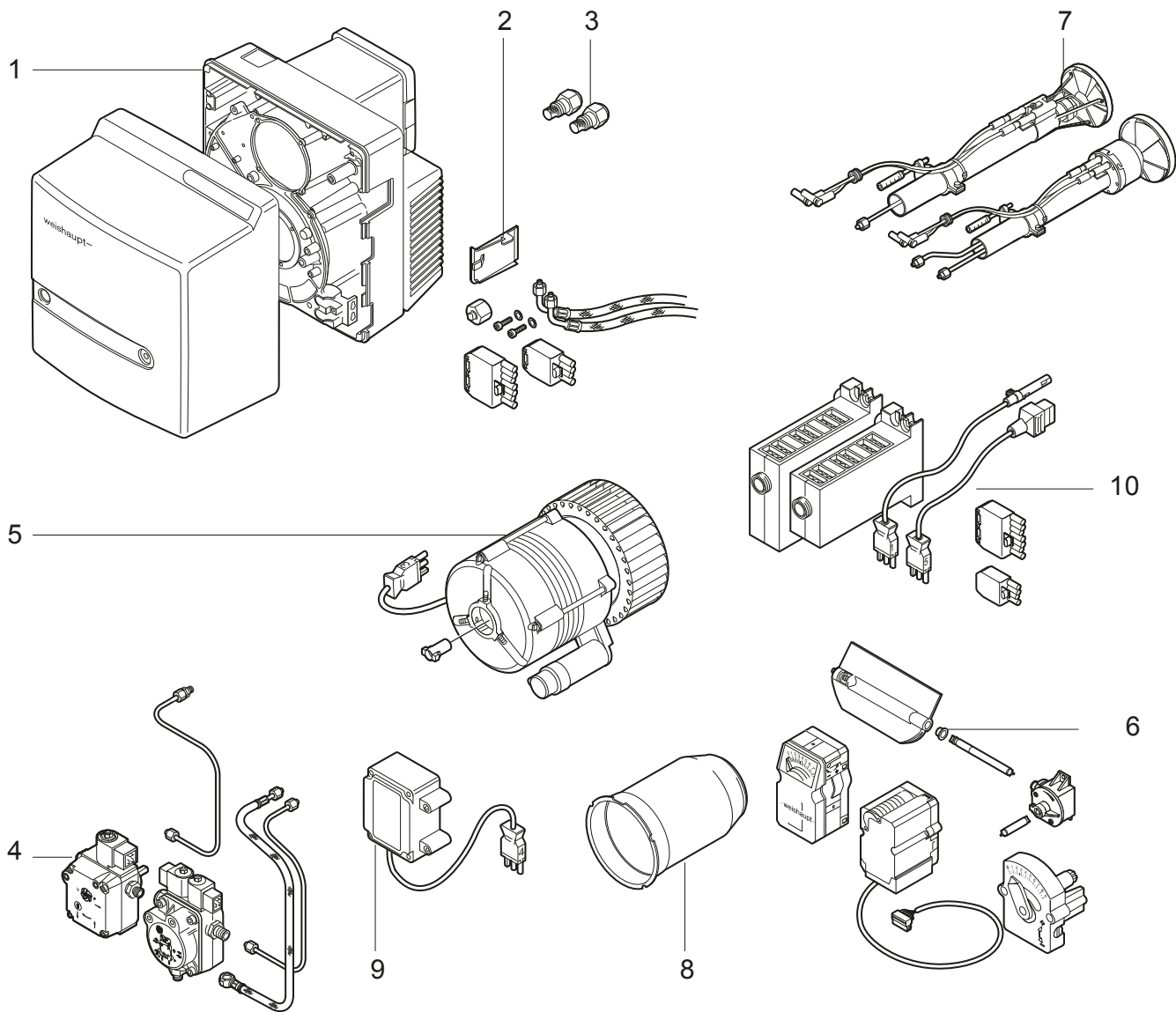


WL10/1-D 1LN	24111015
WL10/2-D	24111122
	24111120
WL10/2-D Z	24111123
WL10/2-D 1LN	24111025
WL10/3-D	24111031
	24111030
WL10/3-D Z	24111032



Запасные части

0. Содержание / 0. Content



Запасные части

0. Содержание / 0. Content

Содержание	Content	2
1. Корпус горелки	Burner body	4
2. Части, поставляемые отдельно	Parts supplied separately	4
3. Форсунка	Nozzle	6
4. Жидкотопливный насос, медные трубки	Oil pump, oil lines	8
5. Электродвигатель с конденсатором, вентилятор	Motor with condensor, fan	8
6. Регулировка воздуха с сервоприводом	Air regulator with actuator	10
7. Смесительное устройство	Combution unit	12
8. Жаровая труба	Blast tube	14
9. Трансформатор поджига	Ignition transformator	14
10. Топочный автомат	Control box	14

Рекомендации по применению

Определите тип горелки и серийный номер.
Эти данные находятся на шильдике горелки.

Найдите, к какому разделу таблицы относится
неисправная деталь.

Выберите нужный артикул из списка запасных частей.

Instruction of use

Determine burner type and serial number.
These data are on the name plate.

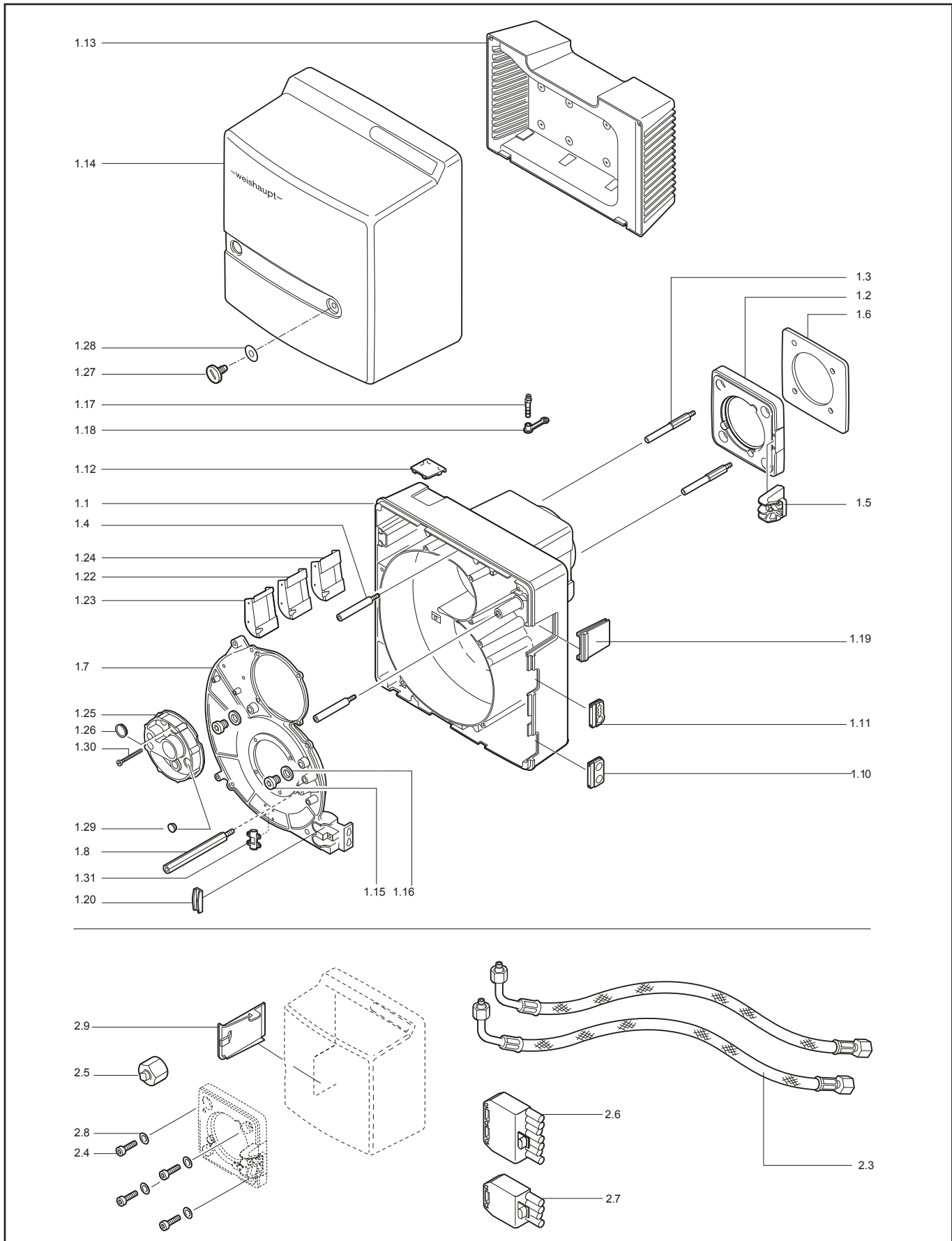
Coordination of the defective part of one of the subject indexes
of the table of content.

Select part in the appropriate subject index of the spare parts list.

Запасные части

1. Корпус горелки / 1. Burner body

2. Части, поставляемые отдельно / 2. Parts supplied separately



Запасные части

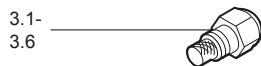
1. Корпус горелки / 1. Burner body

2. Части, поставляемые отдельно / 2. Parts supplied separately

Поз.	Наименование	Description	Арт. №
1.1	Корпус	Housing	241 110 0130 7
1.2	Фланец	Flange	241 110 0105 7
1.3	Распорный болт M10X90	Stay bolt M10X90	241 050 0118 7
1.4	Винт M8	Screw M8	241 110 0129 7
1.5	Опорный кронштейн	Support bracket	241 110 0106 7
1.6	Прокладка фланца	Flange seal	241 110 0110 7
1.7	Монтажная плита	Casing cover	241 110 0131 7
1.8	Распорный шестигранник	Hexagon spacer	241 210 0120 7
1.9	Распорный шестигранник на WTU-S	Hexagon spacer on WTU-S	241 050 0129 7
1.10	Резиновый распорный фиксатор	Cable bushing	241 400 0117 7
1.11	Резиновый распорный фиксатор	Cable bushing	241 200 0124 7
1.12	Смотровое окно	Sight glass	241 210 0119 7
1.13	Воздухозаборный короб	Air intake house	241 110 0108 2
1.14	Кожух	Cover	232 110 0111 2
1.15	Винт G1/8"	Screw G1/8"	409 004
1.16	Прокладка Ø13,5/10X1,5	Gasket Ø13,5/10X1,5	441 033
1.17	Ниппель для измерения давления R1/8" GES6	Pressure tap R1/8" GES6	453 017
1.18	Заглушка ниппеля DN6	Protective cap pressure tap DN6	232 300 0104 7
1.19	Крышка	Cover	241 110 0117 7
1.20	Фиксатор кабелей	Cables holder	241 400 0136 7
1.21	Фиксатор кабелей на WTU-S	Cables holder on WTU-S	241 050 0132 7
1.22	Направляющая всасываемого воздуха WL10/2-D	Air guiding sheet WL10/2-D	241 110 0126 7
1.23	Направляющая всасываемого воздуха WL10/...-D-1LN	Air guiding sheet WL10/...-D-1LN	241 110 0128 7
1.24	Направляющая всасываемого воздуха WL10/3-D	Air guiding sheet WL10/3-D	241 110 0132 7
1.25	Крышка смесительного устройства	Mixing unit cover	241 110 0113 2
1.26	Смотровое окно	Sight glass	241 400 0137 7
1.27	Винт кожуха M8X15	Cover mounting screw M8X15	142 013 0115 7
1.28	Прокладка	Washer	430 016
1.29	Заглушка	Closing grommet	756 159
1.30	Регулировочный винт	Adjustment screw	241 400 1009 7
1.31	Подпорка	Bracket	241 050 0126 7
2.1	Комплект для монтажа фланца горелки	Kit of burner flange installation	241 210 0001 2
2.2	Комплект для монтажа фланца горелки W10 D-Z	Kit of burner flange installation W10 D-Z	241 210 0002 2
2.3	Жидкотопливный шланг 1200 мм усиленный	Oil hose 1200 mm diffusion proof	491 126 491 131
2.4	Винт M8X30	Screw M8X30	402 517
2.5	Заглушка BUZ 06-77	Closing piece BUZ 06-77	241 100 0601 2
2.6	7-контактный штекер	Plug 7P	716 089
2.7	4-контактный штекер	Plug 4P	716 087
2.8	Прокладка	Washer	430 504
2.9	Крышка кожуха горелки WL10-D WFM-05	Cover for burner cover WL10-D WFM-05	241 210 0112 7

Запасные части

3. Форсунка / 3. Nozzle



Поз.	Наименование	Description	Арт. №
3.1	Форсунка Steinen, гал/ч при 8 бар S - 60° полный распыл	Nozzle Steinen, US Gph at 8 bar S - 60° solid spray	
	0,65	0,65	612 250
	0,75	0,75	612 203
	0,85	0,85	612 206
	1,00	1,00	612 207
	1,10	1,10	612 208
	1,25	1,25	612 210
	1,35	1,35	612 211
	1,50	1,50	612 212
	1,65	1,65	612 213
	1,75	1,75	612 214
	2,00	2,00	612 216
3.2	Форсунка Steinen, гал/ч при 8 бар H - 60° полный распыл	Nozzle Steinen, US Gph at 8 bar H - 60° solid spray	
	0,65	0,65	612 512
	0,75	0,75	612 513
	0,85	0,85	612 514
	1,00	1,00	612 517
	1,10	1,10	612 518
	1,25	1,25	612 519
	1,35	1,35	612 520
	1,50	1,50	612 521
	1,65	1,65	612 522
	1,75	1,75	612 515
	2,00	2,00	612 516
3.3	Форсунка Fluidics, гал/ч при 8 бар SF - 45° полный распыл	Nozzle Fluidics, US Gph at 8 bar SF - 45° solid spray	
	0,65	0,65	602 706
	0,75	0,75	602 060
	0,85	0,85	602 061
	1,00	1,00	602 062
	1,10	1,10	602 063
	1,25	1,25	602 064
	1,35	1,35	602 065
	1,50	1,50	602 066
	2,00	2,00	602 069

Запасные части

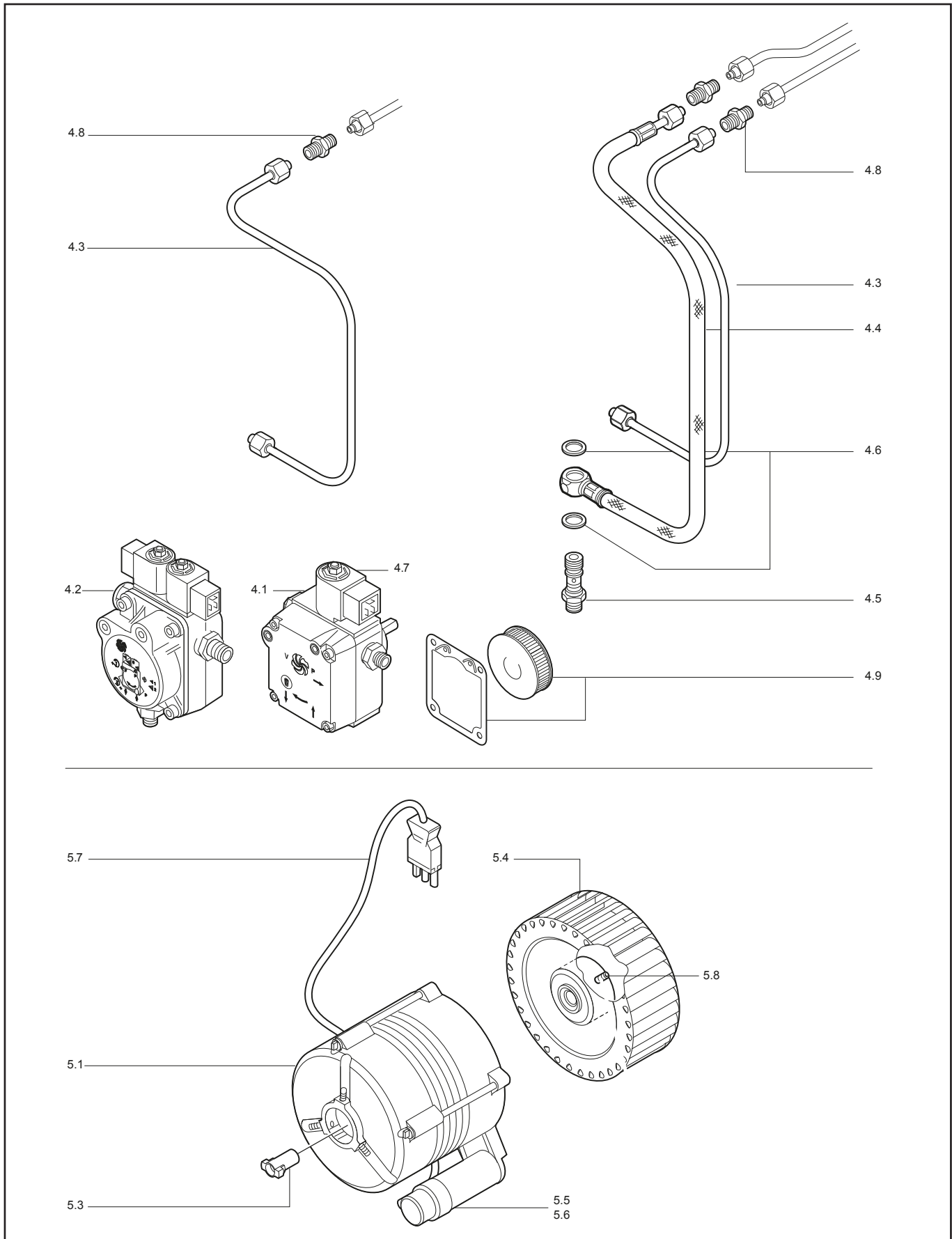
3. Форсунка / 3. Nozzle

Поз.	Наименование	Description	Арт. №	
3.4	Форсунка Fluidics, гал/ч при 8 бар HF - 45° полый распыл	Nozzle Fluidics, US Gph at 8 bar HF - 45° hollow spray		
	0,65	0,65	602 682	
	0,75	0,75	602 683	
	0,85	0,85	602 684	
	1,00	1,00	602 710	
	1,10	1,10	602 711	
	1,25	1,25	602 713	
	1,35	1,35	602 714	
	1,50	1,50	602 715	
	1,65	1,65	602 716	
	1,75	1,75	602 717	
	2,00	2,00	602 718	
	3.5	Форсунка Fluidics, гал/ч при 8 бар SF - 60° полный распыл	Nozzle Fluidics, US Gph at 8 bar SF - 60° solid spray	
0,75		0,75	602 070	
0,85		0,85	602 071	
1,00		1,00	602 072	
1,10		1,10	602 073	
1,25		1,25	602 074	
1,35		1,35	602 075	
1,50		1,50	602 076	
1,65		1,65	602 077	
1,75		1,75	602 078	
2,00		2,00	602 079	
3.6		Форсунка Fluidics, гал/ч при 8 бар HF - 60° полый распыл	Nozzle Fluidics, US Gph at 8 bar HF - 60° hollow spray	
		0,65	0,65	602 722
	0,75	0,75	602 723	
	0,85	0,85	602 724	
	1,00	1,00	602 728	
	1,10	1,10	602 729	
	1,25	1,25	602 730	
	1,35	1,35	602 731	
	1,50	1,50	602 732	
	1,65	1,65	602 733	
	1,75	1,75	602 734	
	2,00	2,00	602 735	
	3.7	Форсунка Danfoss, гал/ч при 8 бар SR - 60° полный распыл	Nozzle Danfoss, US Gph at 8 bar SR - 60° solid spray	
0,60		0,60	602 115	
0,65		0,65	602 116	

Запасные части

4. Жидкотопливный насос, медные трубки / 4. Oil pump, oil lines

5. Электродвигатель с конденсатором, вентилятор / 5. Motor with condensor, fan



Запасные части

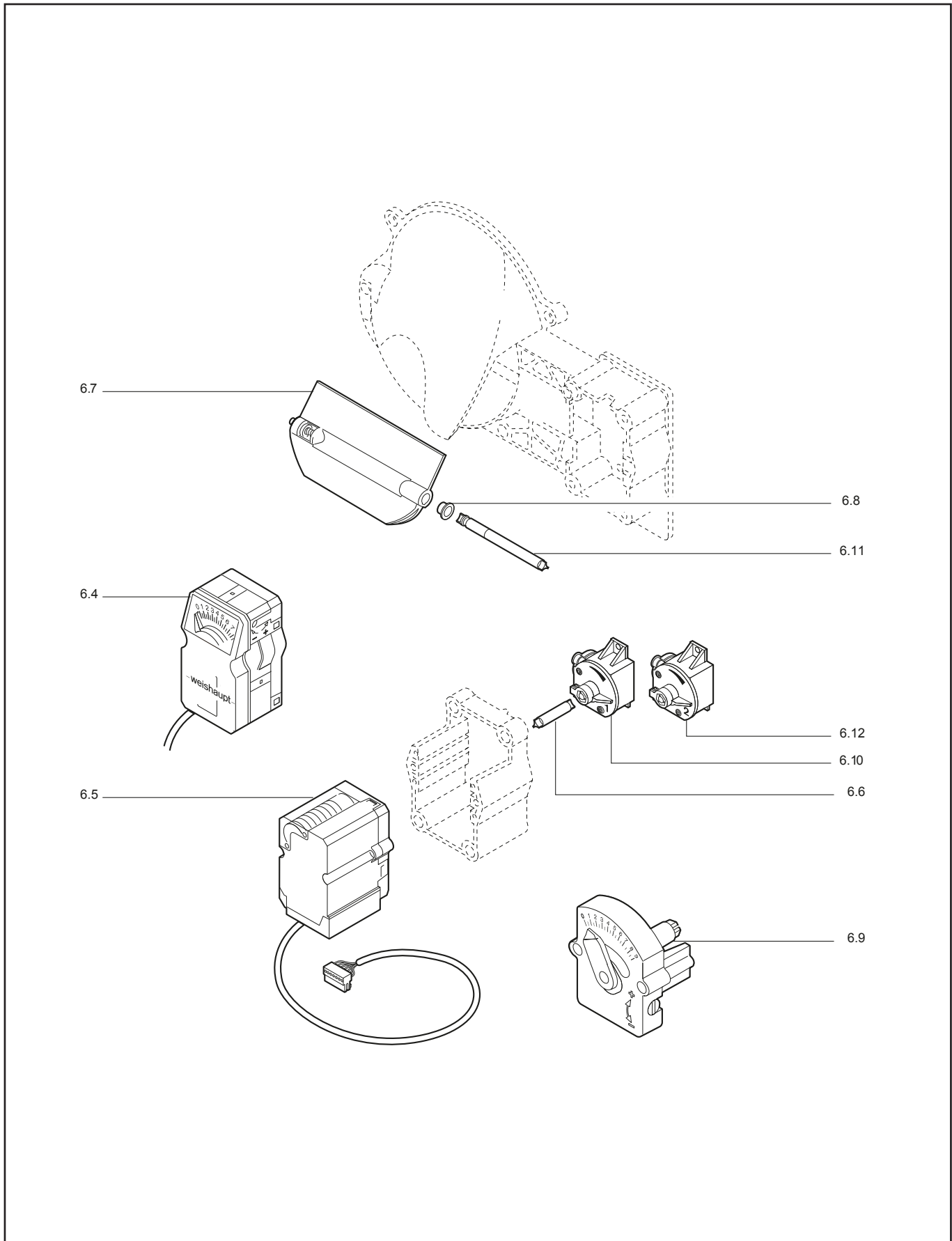
4. Жидкотопливный насос, медные трубки / 4. Oil pump, oil lines

5. Электродвигатель с конденсатором, вентилятор / 5. Motor with condenser, fan

Поз.	Наименование	Description	Арт. №
4.1	Жидкотопливный насос ALE 30 C 9336	Oil pump ALE 30 C 9336	601 138
4.2	Жидкотопливный насос AT2 45 C 9563	Oil pump AT2 45 C 9563	601 196
4.3	Медная трубка WL10/2-D WL10/2-D-WTU WL10/LN-WTU WL10/LN	Copper pipe WL10/2-D WL10/2-D-WTU WL10/LN-WTU WL10/LN	241 110 0601 8 241 110 0602 8 241 110 0604 8 241 110 0603 8
4.4	Жидкотопливный шланг DN4	Oil hose DN4	491 247
4.5	Винт R $\frac{1}{8}$ " / M10X1	Hinge screw R $\frac{1}{8}$ " / M10X1	241 110 0605 7
4.6	Металлическая прокладка Ø14/10X4	Sealing ring Ø14/10X4	440 037
4.7	Электромагнитная катушка 185-254 В, 50/60 Гц 100-127 В, 50/60 Гц	Solenoid coil 185-254 V, 50/60 Hz 100-127 V, 50/60 Hz	604 429 604 428
4.8	Ниппель XG 04-LL	Nipple XG 04-LL	452 020
4.9	Фильтр в комплекте для поз. 4.1 и 4.2	Filter set for pos. 4.1 and 4.2	601 107
5.1	Электродвигатель ECK03/F-2 230 В, 50 Гц 220 В, 60 Гц 110 В, 60 Гц	Motor ECK03/F-2 230 V, 50 Hz 220 V, 60 Hz 110 V, 60 Hz	652 100 652 102 652 104
5.2	Электродвигатель ECK02/F-2/2 для WTU	Motor ECK02/F-2/2 for WTU	652 066
5.3	Сцепление	Coupling	652 048
5.4	Вентилятор Ø157X47, 50 Гц Ø146X42, 60 Гц	Air fan Ø157X47, 50 Hz Ø146X42, 60 Hz	241 110 0804 2 241 110 0805 2
5.5	Конденсатор МКР4 для ECK03	Capacitor МКР4 for ECK03	713 466
5.6	Конденсатор МКР3 для ECK02	Capacitor МКР3 for ECK03	713 462
5.7	3-контактный штекер по. 3 + кабель электродвигателя	Cable + 3-pin motor connector no. 3	241 050 1206 2
5.8	Установочный винт M6X8	Socket set screw M6X8	420 549

Запасные части

6. Регулировка воздуха с сервоприводом / 6. Air regulator with actuator



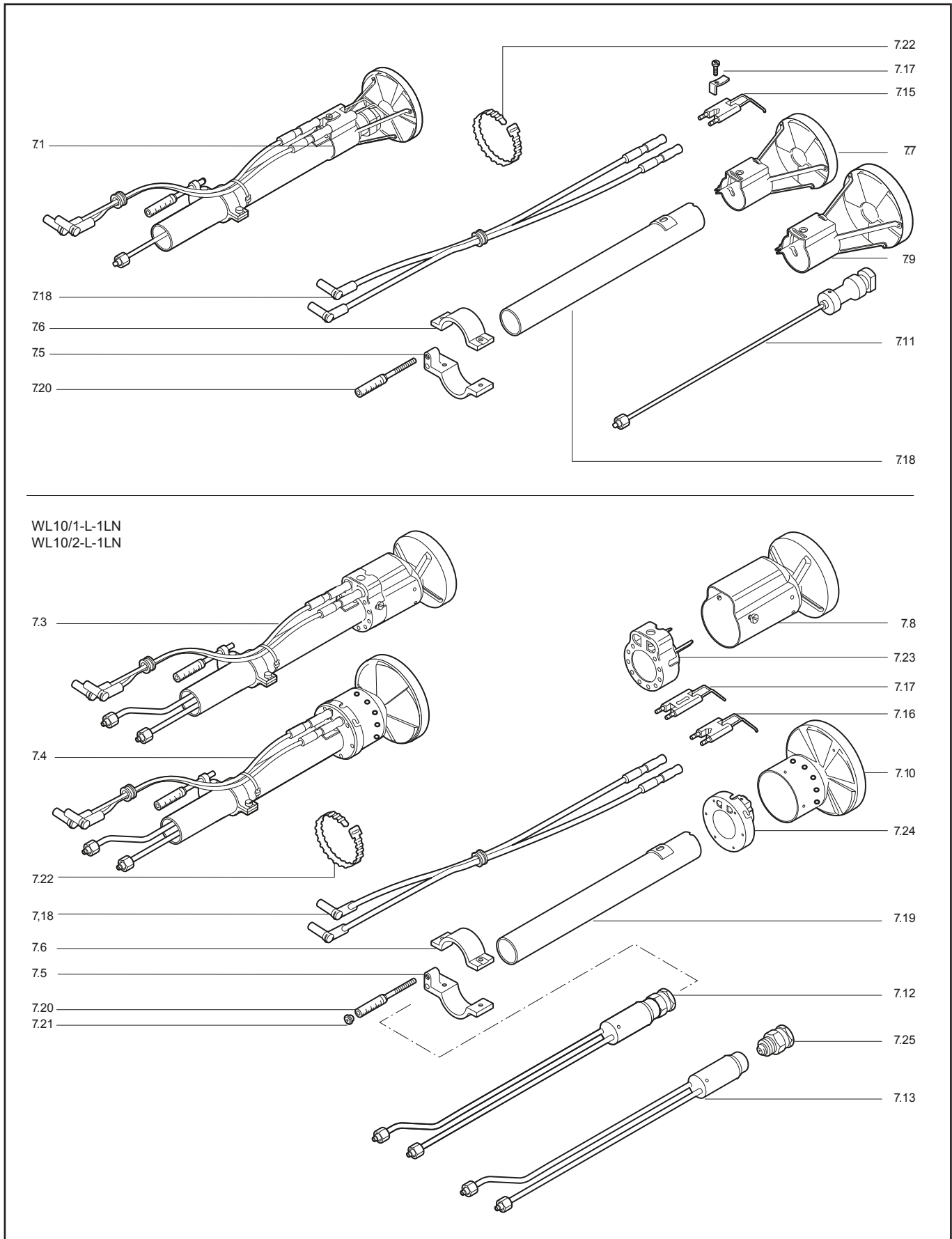
Запасные части

6. Регулировка воздуха с сервоприводом / 6. Air regulator with actuator

Поз.	Наименование	Description	Арт. №	
6.1	Пружина воздушного регулятора	Air regulator spring	241 110 0208 2	
6.2	Воздушный регулятор	Air regulator	241 110 0207 2	
6.3	Воздушный регулятор W10-D-Z	Air regulator W10-D-Z	241 110 0209 2	
6.4	Сервопривод W-ST02/2 220-240 В, 50 Гц 110 В, 60 Гц	Actuator W-ST02/2 220-240 V, 50 Hz 110 V, 60 Hz	651 049 651 050	
6.5	Сервопривод STD 4,5	Actuator STD 4,5	651 102	
6.6	Вал сервопривода	Shaft mitre gear	241 400 0215 7	
6.7	Воздушная заслонка	Air flap	241 110 0210 2	
6.8	Подшипник вала воздушной заслонки	Air flap axe bearing	241 110 0210 7	
6.9	Ручной регулятор воздушной заслонки	Manual air flap regulator	241 050 0202 2	
6.10	Угловой привод	Angle motor	241 110 0205 2	
6.11	Вал воздушной заслонки	Air flap axe	241 210 0205 7	
6.12	Угловой привод	Angle motor	241 110 0206 2	

Запасные части

7. Смесительное устройство / 7. Combution unit



Запасные части

7. Смесительное устройство / 7. Combution unit

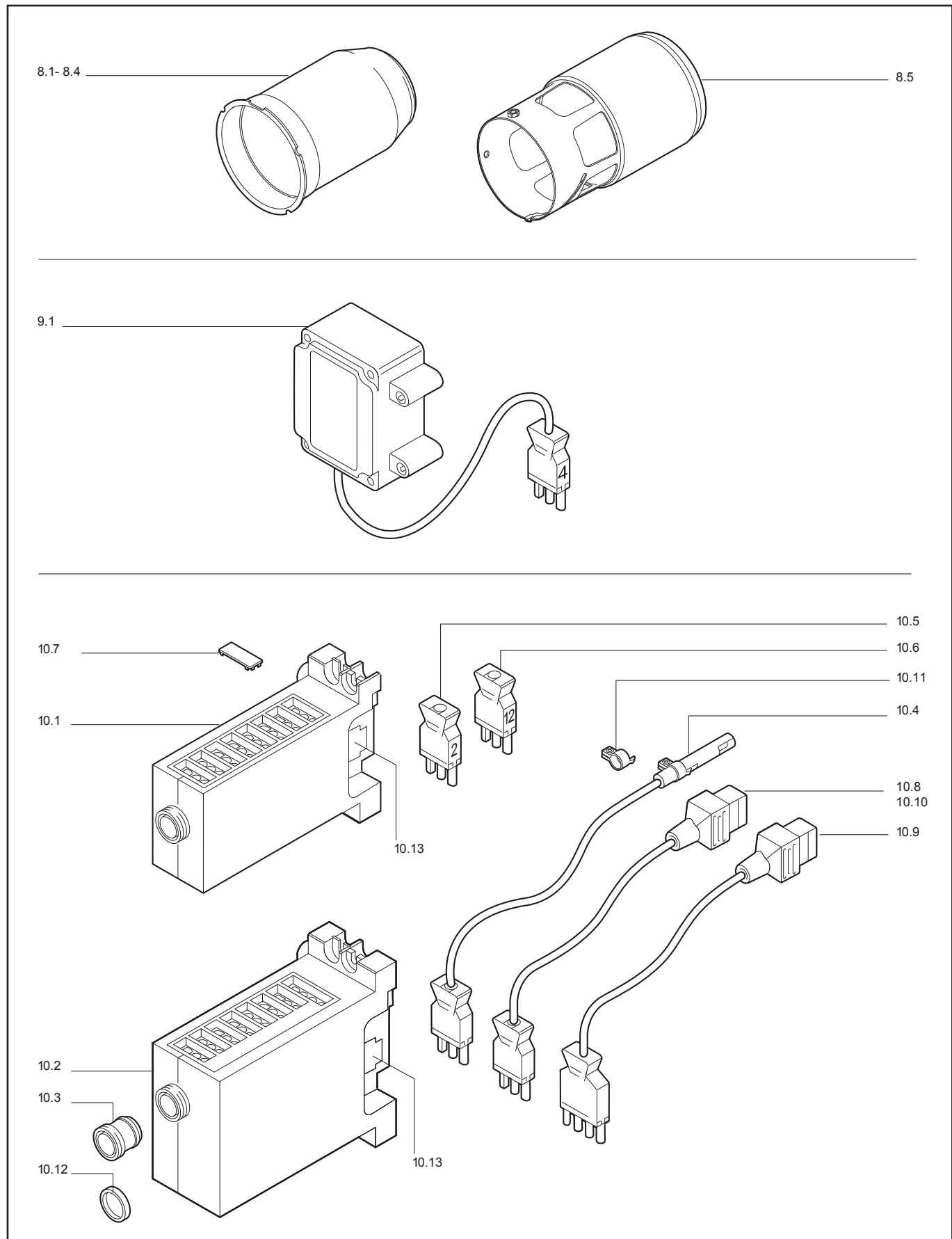
Поз.	Наименование	Description	Арт. №
7.1	Смесительное устройство в сборе WL10/2-D	Mixing unit cpl. WL10/2-D	241 110 1002 0
7.2	Смесительное устройство в сборе WL10/3-D	Mixing unit cpl. WL10/3-D	241 110 1003 0
7.3	Смесительное устройство в сборе WL10/1-D-1LN	Mixing unit cpl. WL10/1-D-1LN	241 110 1004 0
7.4	Смесительное устройство в сборе WL10/2-D-1LN	Mixing unit cpl. WL10/2-D-1LN	241 110 1005 0
7.5	Верхняя регулировочная зажимная скоба	Upper setting lever bracket	241 110 1006 7
7.6	Нижняя регулировочная зажимная скоба	Lower setting lever bracket	241 110 1007 7
7.7	Уравнительный диск Ø74, WL10/2-D	Baffle plate Ø74, WL10/2-D	241 110 1404 2
7.8	Уравнительный диск Ø66, WL10/1-D 1LN	Baffle plate Ø66, WL10/1-D 1LN	241 110 1406 2
7.9	Уравнительный диск WL10/3-D	Baffle plate WL10/3-D	241 110 1407 2
7.10	Уравнительный диск Ø74, WL10/2-D 1LN	Baffle plate Ø74, WL10/2-D 1LN	241 110 1409 2
7.11	Форсуночный стержень WL10-D	Nozzle rod WL10-D	241 110 1005 2
7.12	Форсуночный стержень WL10-D LN	Nozzle rod WL10-D LN	241 110 1009 2
7.13	Форсуночный стержень WL10-D LN	Nozzle rod WL10-D LN	241 110 1008 2
7.14	Блок электродов поджига WL10/1-D 1LN	Electrode block WL10/1-D 1LN	241 100 1001 7
7.15	Блок электродов поджига WL10/2-D, WL10/3-D	Electrode block WL10/2-D, WL10/3-D	241 200 1019 7
7.16	Блок электродов поджига WL10/2-D 1LN	Electrode block WL10/2-D 1LN	241 200 1452 7
7.17	Фиксатор пружинный	Spring fixator	142 013 1024 7
7.18	Кабель поджига 380 мм	Ignition cable 380 mm	241 210 1102 2
7.19	Направляющая труба	Guiding tube	241 110 1001 2
7.20	Индикаторный болт M6X90	Indicating bolt M6X90	241 110 1009 7
7.21	Заглушка	Plug	241 110 1008 7
7.22	Хомут ленточный 4,8 X 196	Release cable tie 4,8 X 196	794 089
7.23	Фиксатор блока электродов поджига WL10/1-D 1LN	Ignition electrode support WL10/1-D 1LN	241 100 1412 2
7.24	Фиксатор блока электродов поджига WL10/2-D 1LN	Ignition electrode support WL10/2-D 1LN	241 200 1456 2
7.25	Отсечной клапан в компл.	Nozzle shut off set	240 100 1005 2

Запасные части

8. Жаровая труба / 8. Blast tube

9. Трансформатор / 9. Ignition transformer

10. Топочный автомат / 10. Control box



Запасные части

8. Жаровая труба / 8. Blast tube

9. Трансформатор / 9. Ignition transformer

10. Топочный автомат / 10. Control box

Поз.	Наименование	Description	Арт. №	
8.1	Жаровая труба WL10/2-D	Blast tube WL10/2-D	241 110 1402 2	
8.2	Жаровая труба WL10/3-D	Blast tube WL10/3-D	241 110 1403 2	
8.3	Жаровая труба WL10/1-D-1LN	Blast tube WL10/1-D-1LN	241 110 1405 2	
8.4	Жаровая труба WL10/2-D-1LN	Blast tube WL10/2-D-1LN	241 110 1408 2	
8.5	Головка жаровой трубы WL10/1-D WL10/2-D	Blast tube head WL10/1-D WL10/2-D	241 200 1450 2 241 200 1451 2	
9.1	Трансформатор поджига W-ZG 01/V, 220 В W-ZG 01/V, 110 В	Transformer W-ZG 01/V, 220 V W-ZG 01/V, 110 B	603 194 603 195	
10.1	Топочный автомат W-FM05, версия С 220 В, 50/60 Гц 110 В, 50/60 Гц	Control box W-FM05, version C 220 V, 50/60 Hz 110 V, 50/60 Hz	600 333 600 334	
10.2	Топочный автомат W-FM10 220 В, 50/60 Гц 110 В, 50/60 Гц	Control box W-FM10 220 V, 50/60 Hz 110 V, 50/60 Hz	600 336 600 337	
10.3	Насадка кнопки топочного автомата AGK20.19	Support AGK20.19	600 357	
10.4	Датчик пламени QRB1B	Flame detector QRB1B	241 050 1202 2	
10.5	3-контактный штекер по. 2	3-pin connector no. 2	240 200 1201 2	!
10.6	3-контактный штекер по. 12	3-pin connector no. 12	241 050 1203 2	!
10.7	Заглушка крышки AGA63	Cover clip AGA63	600 312	
10.8	3-контактный штекер по. 5 + кабель жидкотопливного насоса	Cable + 3-pin oil pump connector no. 5	241 050 1205 2	
10.9	3-контактный штекер по. 5 + кабель жидкотопливного клапана 1	Cable + 3-pin oil valve 1 connector no. 5	241 210 1201 2	
10.10	3-контактный штекер по. 5 + кабель жидкотопливного клапана 2	Cable + 3-pin oil valve 2 connector no. 1	241 210 1202 2	
10.11	Фиксатор датчика пламени QRB1	Holder flame detector QRB1	600 566	
10.12	Адапторное кольцо 22 X 4	Adaptor ring 22 X 4	600 358	
10.13	Плавкий предохранитель 6,3А	Fine wire fuse 6,3A	722 024	



	Обозначение	Caption
🔧	Средства технического обслуживания	Maintenance parts
	Запасные части	Spare parts
🔄	Быстроизнашивающиеся детали	Wearing parts

RU	🔧	Средства технического обслуживания состоят из деталей, которые для предотвращения поломок необходимо заменять во время техобслуживания, в процессе обратной сборки демонтированных частей (к примеру, изоляционные материалы). На быстроизнашивающиеся детали и средства технического обслуживания, не распространяется гарантия завода изготовителя.
	🔄	Быстроизнашивающиеся детали - это детали, которые необходимо менять несколько раз во время эксплуатации, даже если они не до конца отслужили свой срок (к примеру, жидкотопливные форсунки и жидкотопливные фильтры). На быстроизнашивающиеся детали и средства технического обслуживания, не распространяется гарантия завода изготовителя.
EN	🔧	Maintenance parts are parts which should be replaced on a preventive basis during maintenance when reassembling disassembled parts (sealing components for example). For wear parts and maintenance parts, the factory's performance warranty for them over time under commercial conditions does not apply.
	🔄	Wear parts are parts that have to be replaced several times during the product's service life, even when use of the over all product is in line with its intended purpose (for example oil injectors and oil filters). For wear parts and maintenance parts, the factory's performance warranty for them over time under commercial conditions does not apply.

We reserve the right to make technical changes to improve our products without prior notice.
Мы сохраняем за собой право производить технические изменения для улучшения нашей продукции без предварительного уведомления.

05 10 / 83034248

<https://partsburners.com>
8 (800) 600-01-34