

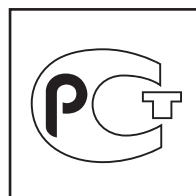
Запасные части **Spare parts list**
Дизельная горелка **Light oil burner**



WL5-B

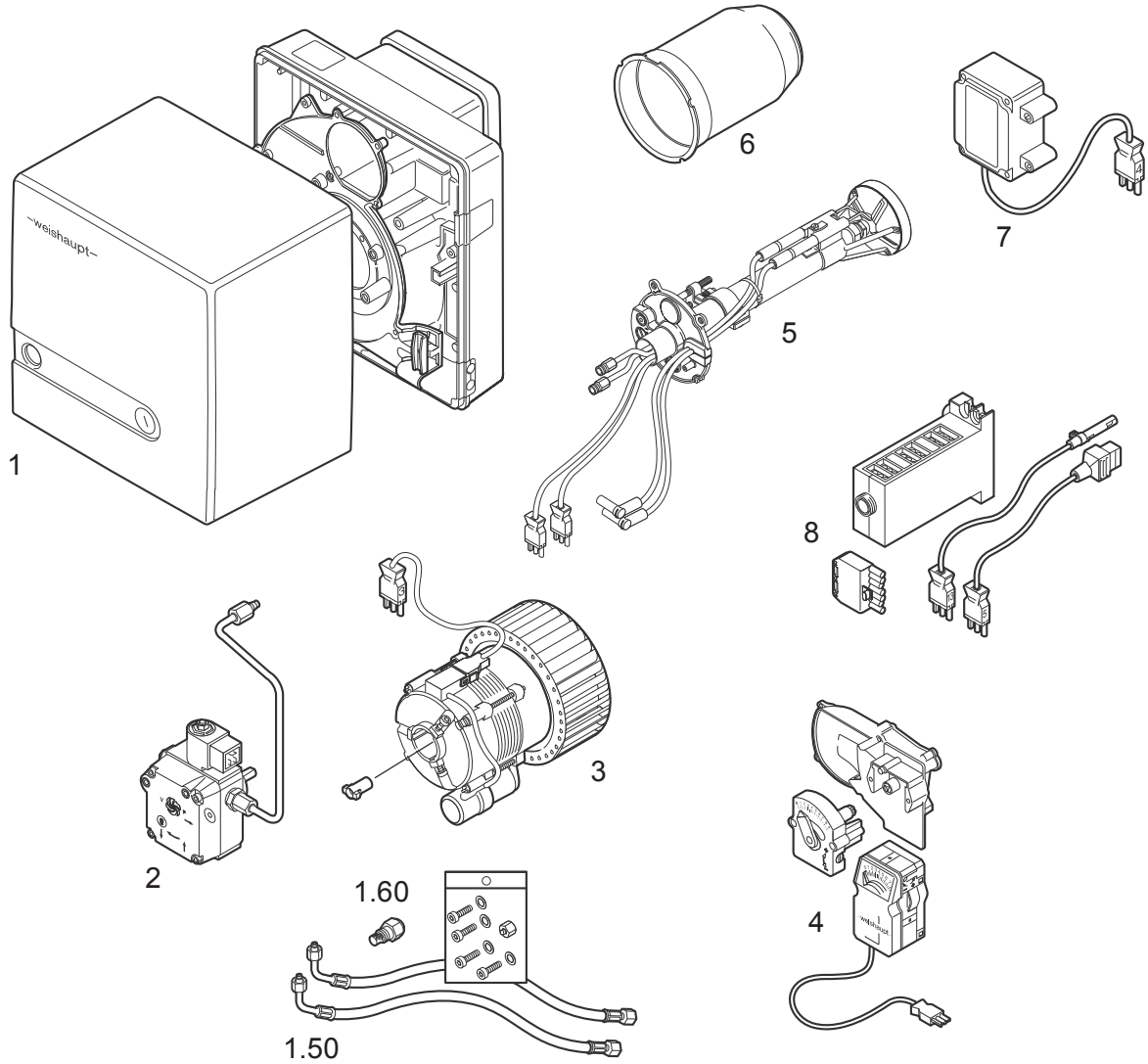


WL5/1-B	24105121
	24105120
WL5/1-B-H	24205121
	24205120
WL5/1-B-H-2LN	24205125
WL5/2-B	24105131
	24105130



Запасные части

0. Содержание / 0. Content



Запасные части

0. Содержание / 0. Content

Содержание	Content	2
1. Корпус горелки	Burner body	4
1.5. Части, поставляемые отдельно	Parts supplied separately	4
1.6. Форсунка	Nozzle	6
2. Жидкотопливный насос, медные трубки	Oil pump, oil lines	8
3. Электродвигатель с конденсатором, вентилятор	Motor with condensor, fan	8
4. Регулировка воздуха с сервоприводом	Air regulator with actuator	8
5. Смесительное устройство	Combution unit	10
6. Жаровая труба	Blast tube	12
7. Трансформатор поджига	Ignition transformator	12
8. Топочный автомат	Control box	12

Рекомендации по применению

Определите тип горелки и серийный номер.
Эти данные находятся на шильдике горелки.

Найдите, к какому разделу таблицы относится
неисправная деталь.

Выберите нужный артикул из списка запасных частей.

Instruction of use

Determine burner type and serial number.
These data are on the name plate.

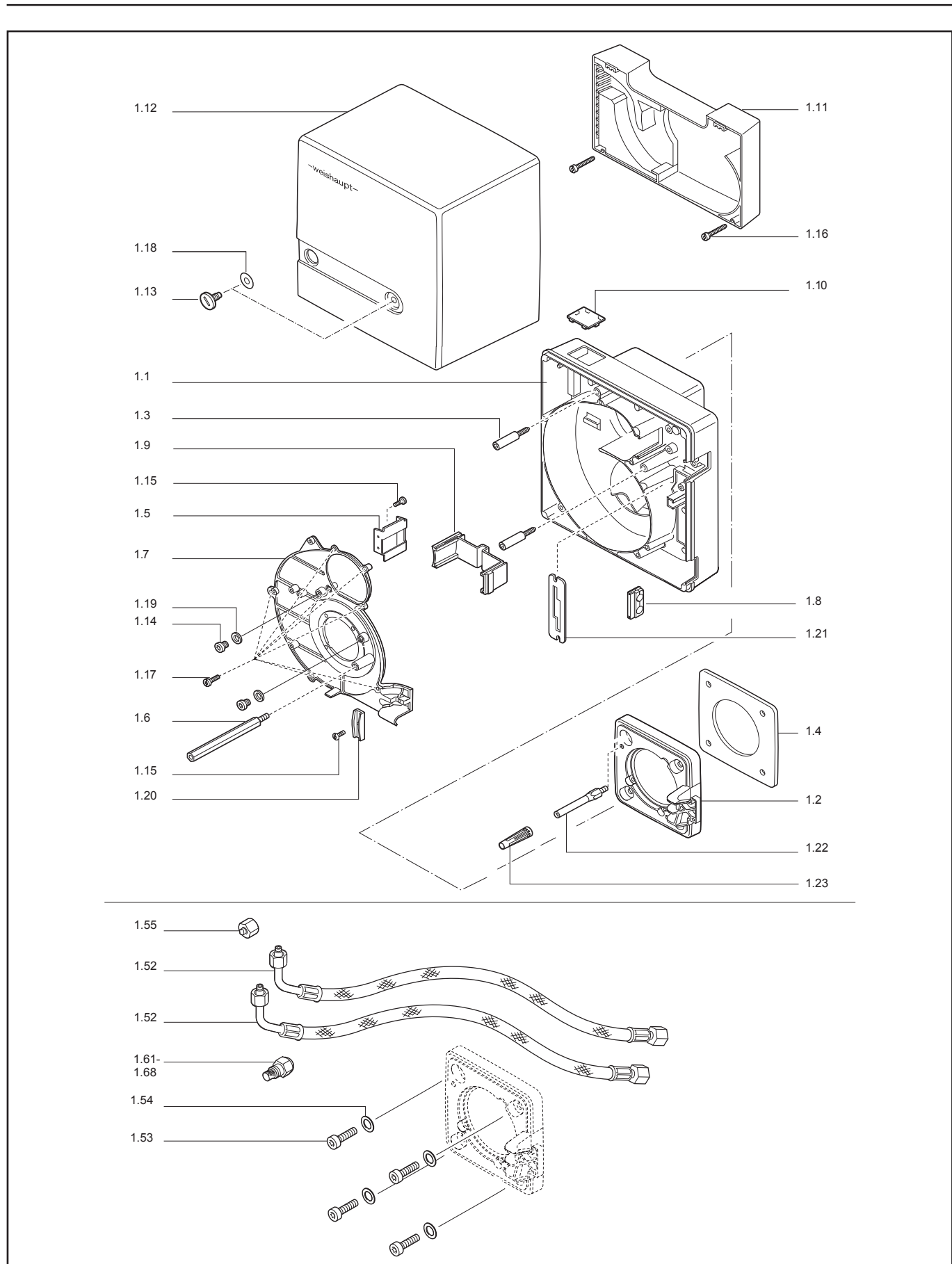
Coordination of the defective part of one of the subject indexes
of the table of content.

Select part in the appropriate subject index of the spare parts list.

Запасные части

1. Корпус горелки / 1. Burner body

1.5. Части, поставляемые отдельно / 1.5. Parts supplied separately



Запасные части

1. Корпус горелки / 1. Burner body

1.5. Части, поставляемые отдельно / 1.5. Parts supplied separately

Поз.	Наименование	Description	Арт. №
1.1	Корпус	Housing	241 050 0101 7
1.2	Фланец исполнение H-LN WTU-S WTU-S, исполнение LN	Flange version H-LN WTU-S WTU-S, version LN	241 050 0105 7 241 050 0123 7 241 050 0128 7 241 050 0127 7
1.3	Винт	Screw	241 110 0129 7
1.4	Прокладка фланца исполнение LN	Flange seal version LN	241 050 0114 7 241 050 0121 7
1.5	Направляющая всасываемого воздуха	Air guide	241 050 0120 7
1.6	Распорный шестигранник	Hexagon spacer WTU-S with service position	241 050 0110 7 241 050 0129 7
1.7	Монтажная плита	Casing cover	241 050 0103 7
1.8	Резиновый распорный фиксатор	Oil hose bushing	241 050 0117 7
1.9	Крышка	Cover	241 050 0107 7
1.10	Смотровое окно	Sight glass	241 210 0119 7
1.11	Воздухозаборный короб	Air intake house	241 050 0101 2
1.12	Кожух	Cover	241 050 0102 2
1.13	Винт M8X15	Screw M8X15	142 013 0115 7
1.14	Винт G½"	Screw G½"	409 004
1.15	Винт M4X10	Screw M4X10	409 236
1.16	Винт M4X30	Screw M4X30	409 309
1.17	Винт M5X15	Screw M5X15	409 310
1.18	Прокладка	Washer	430 016
1.19	Прокладка Ø13,5/10X1,5	Gasket Ø13,5/10X1,5	441 033
1.20	Фиксатор жидкотопливных шлангов WTU-S	Oil hose holder WTU-S	241 400 0136 7 241 050 0132 7
1.21	Держатель монтажной плиты WTU-S	Casing cover bracket WTU-S	241 050 0124 7 241 050 0126 7
1.22	Распорный болт	Stay bolt	241 050 0118 7
1.23	Втулка	Sleeve	241 050 0131 7
1.51	Комплект для монтажа фланца горелки	Kit of burner flange installation	241 200 0001 2
1.52	Жидкотопливный шланг усиленный	Oil hose diffusion proof	491 126 491 131
1.53	Винт M8X25	Screw M8X25	402 500
1.54	Прокладка	Washer	430 504
1.55	Заглушка BUZ 06-77	Closing piece BUZ 06-77	241 100 0601 2

Запасные части

1.6. Форсунка / 1.6. Nozzle



Поз.	Наименование	Description	Арт. №
1.61	Форсунка Fluidics, гал/ч при 8 бар SF - 45° полный распыл 0,40 0,45 0,50 0,55 0,60 0,65 0,75 0,85 1,00 1,10	Nozzle Fluidics, US Gph at 8 bar SF - 45° solid spray 0,40 0,45 0,50 0,55 0,60 0,65 0,75 0,85 1,00 1,10	602 701 602 702 602 703 602 704 602 705 602 706 602 060 602 061 602 062 602 063
1.62	Форсунка Fluidics, гал/ч при 8 бар SF - 60° полный распыл 0,40 0,45 0,50 0,55 0,60 0,65 0,75 0,85 1,00 1,10	Nozzle Fluidics, US Gph at 8 bar SF - 60° solid spray 0,40 0,45 0,50 0,55 0,60 0,65 0,75 0,85 1,00 1,10	602 741 602 742 602 743 602 744 602 745 602 746 602 070 602 071 602 072 602 074
1.63	Форсунка Fluidics, гал/ч при 8 бар HF - 45° полый распыл 0,40 0,45 0,60 0,50 0,55 0,65 0,75 0,85	Nozzle Fluidics, US Gph at 8 bar HF - 45° hollow spray 0,40 0,45 0,60 0,50 0,55 0,65 0,75 0,85	602 677 602 678 602 681 602 679 602 680 602 682 602 683 602 684
1.64	Форсунка Fluidics, гал/ч при 8 бар HF - 60° полый распыл 0,40 0,45 0,50 0,55 0,60 0,65 0,75 0,85 1,00 1,10 1,25	Nozzle Fluidics, US Gph at 8 bar HF - 60° hollow spray 0,40 0,45 0,50 0,55 0,60 0,65 0,75 0,85 1,00 1,10 1,25	602 725 602 720 602 726 602 721 602 727 602 722 602 733 602 724 602 728 602 729 602 730

Запасные части

1.6. Форсунка / 1.6. Nozzle

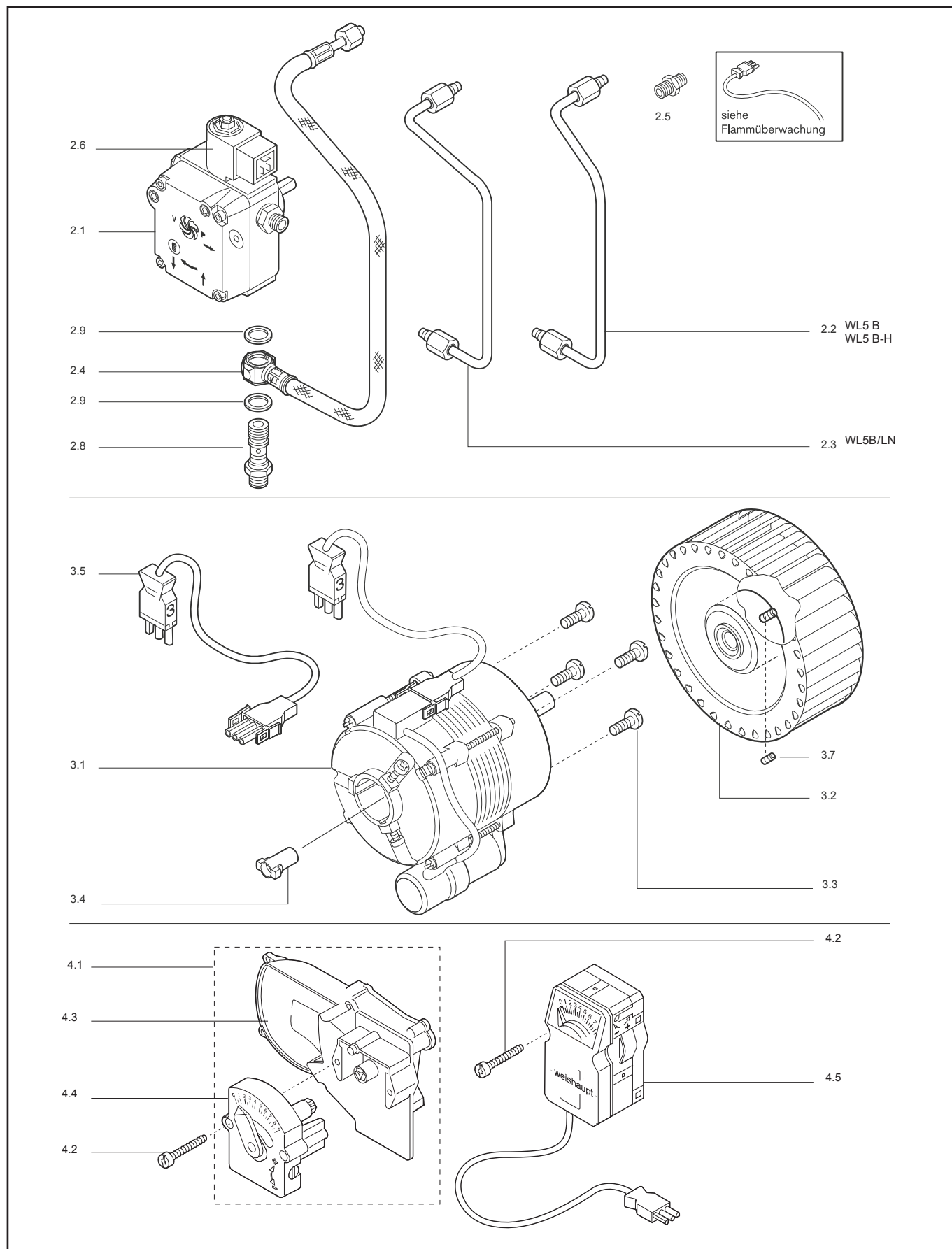
Поз.	Наименование	Description	Арт. №
1.65	Форсунка Steinen, гал/ч при 8 бар ST - 60° полный распыл 0,40 0,45 0,50 0,55 S - 60° полный распыл 0,60 0,65 0,75 0,85 1,00 1,10 1,25	Nozzle Steinen, US Gph at 8 bar ST - 60° solid spray 0,40 0,45 0,50 0,55 S - 60° solid spray 0,60 0,65 0,75 0,85 1,00 1,10 1,25	612 198 612 199 612 200 612 202 612 201 612 250 612 203 612 206 612 207 612 208 612 210
1.66	Форсунка Steinen, гал/ч при 8 бар H - 60° полый распыл 0,65 0,75 0,85 1,00 1,10 1,25	Nozzle Steinen, US Gph at 8 bar H - 60° hollow spray 0,65 0,75 0,85 1,00 1,10 1,25	612 512 612 513 612 514 612 517 612 518 612 519
1.67	Форсунка Steinen, гал/ч при 8 бар HT - 60° полый распыл 0,40 0,45 0,50 0,55	Nozzle Steinen, US Gph at 8 bar HT - 60° hollow spray 0,40 0,45 0,50 0,55	612 350 612 351 612 352 612 353
1.68	Форсунка Danfoss, гал/ч при 8 бар LH - 60° полный распыл 0,45 0,50 0,55 0,60 0,65 0,75 0,85	Nozzle Danfoss, US Gph at 8 bar LH - 60° solid spray 0,45 0,50 0,55 0,60 0,65 0,75 0,85	602 766 602 767 602 768 602 769 602 770 602 771 602 772
1.69	Манометр	Setting gauge	241 050 0002 7

Запасные части

2. Жидкотопливный насос, медные трубки / 2. Oil pump, oil lines

3. Электродвигатель с конденсатором, вентилятор / 3. Motor with condensor, fan

4. Регулировка воздуха с сервоприводом / 4. Air regulator with actuator



Запасные части

2. Жидкотопливный насос, медные трубки / 2. Oil pump, oil lines

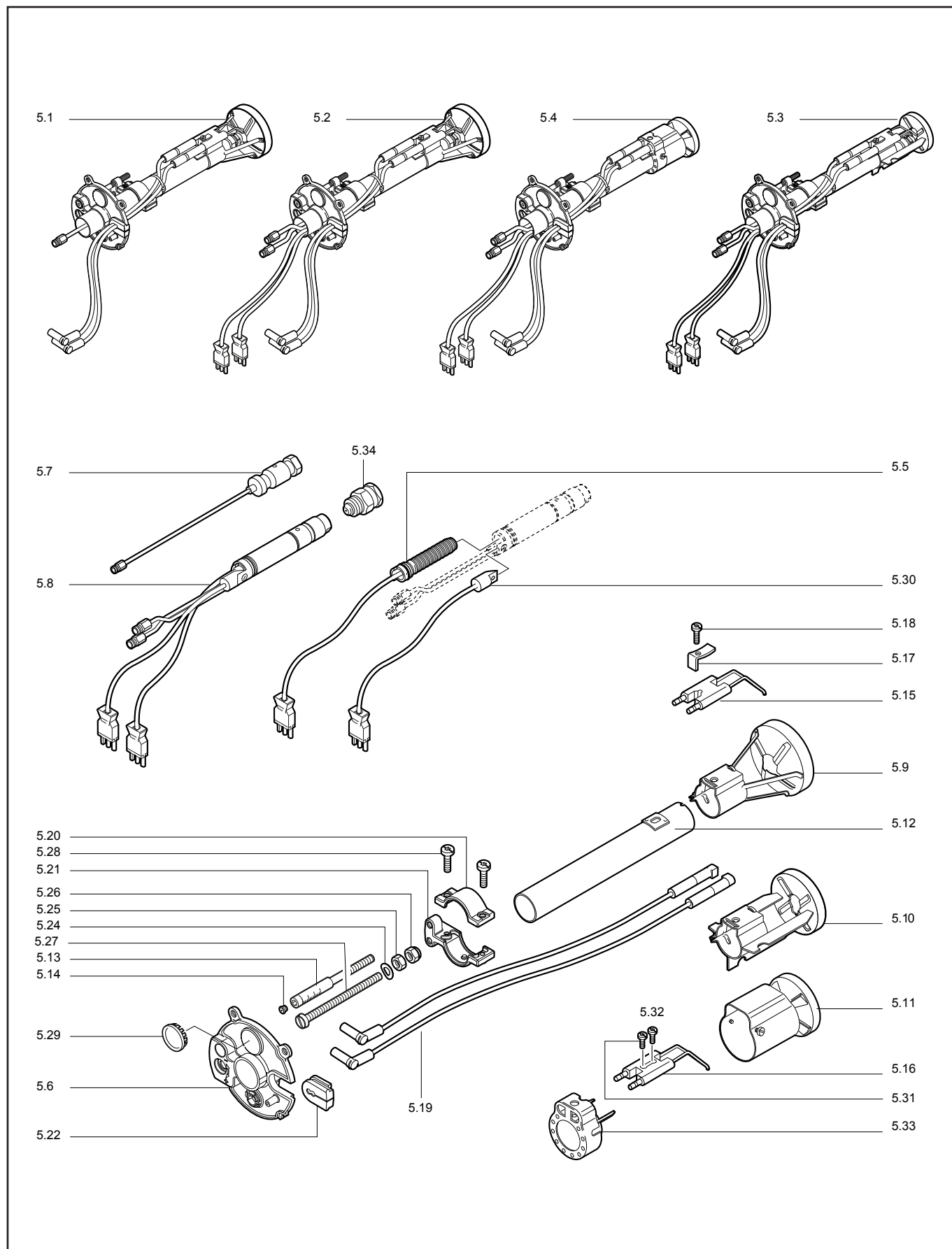
3. Электродвигатель с конденсатором, вентилятор / 3. Motor with condenser, fan

4. Регулировка воздуха с сервоприводом / 4. Air regulator with actuator

Поз.	Наименование	Description	Арт. №
2.1	Жидкотопливный насос ALE 30 C	Oil pump ALE 30 C	601 138
2.2	Медная трубка WL5 B + H	Copper pipe WL5 B + H	241 050 0602 8
2.3	Медная трубка WL5 B/LN	Copper pipe WL5 B/LN	242 050 0602 8
2.4	Жидкотопливный шланг DN4	Oil hose DN4	491 247
2.5	Ниппель XG 04-LL	Nipple XG 04-LL	452 020
2.6	Электромагнитная катушка 185-254 В, 50/60 Гц 100-127 В, 50/60 Гц	Solenoid coil 185-254 V, 50/60 Hz 100-127 V, 50/60 Hz	604 429 604 428
2.7	Фильтр в комплекте	Filter set	601 107
2.8	Винт R $\frac{1}{8}$ " / M10X1	Hinge screw R $\frac{1}{8}$ " / M10X1	241 110 0605 7
2.9	Металлическая прокладка Ø14/10X4	Sealing ring Ø14/10X4	440 037
3.1	Электродвигатель ECK02/F-2 230 В, 50 Гц, 75 Вт 220 В, 60 Гц, 90 Вт 110 В, 60 Гц, 90 Вт	Motor ECK02/F-2 230 V, 50 Hz, 75 W 220 V, 60 Hz, 90 W 110 V, 60 Hz, 90 W	652 060 652 061 652 062
3.2	Вентилятор Ø119X41,4, 50 Гц Ø120X39,6, 60 Гц	Air fan Ø119X41,4, 50 Hz Ø120X39,6, 60 Hz	241 050 0801 2 241 050 0802 2
3.3	Винт M4X10	Screw M4X10	409 236
3.4	Сцепление	Coupling	652 048
3.5	3-контактный штекер по. 3 + кабель электродвигателя	Cable + 3-pin motor connector no. 3	241 050 1206 2
3.6	Конденсатор 3 мФ / 400, 220-230 В 12 мФ / 400, 110 В	Capacitor 3 µF / 400, 220-230 V 12 µF / 400, 110 V	713 462 713 464
3.7	Установочный винт M6X8	Socket set screw M6X8	420 549
4.1	Панель управления воздуха в комплекте	Air regulator cpl.	241 050 0204 2
4.101	Панель управления воздуха в комплекте с сервоприводом 230 В, 50 Гц	Air regulator cpl. with actuator 230 V, 50 H	241 050 0205 2
4.102	Панель управления воздуха в комплекте с сервоприводом 110 В, 60 Гц	Air regulator cpl. with actuator 110 V, 60 H	240 050 0201 2
4.2	Винт M4X30	Screw M4X30	409 309
4.201	Винт M4X12	Screw M4X12	409 237
4.3	Воздухозаборный канал	Air intake channel	241 050 0203 2
4.4	Регулятор воздушной заслонки	Air flap regulator	241 050 0202 2
4.5	Сервопривод W-ST02/1, 230 В, 50 Гц W-ST02/1, 110 В, 60 Гц	Actuator W-ST02/1, 230 V, 50 Hz W-ST02/1, 110 V, 60 Hz	651 047 651 048

Запасные части

5. Смесительное устройство / 5. Combution unit



Запасные части

5. Смесительное устройство / 5. Combution unit

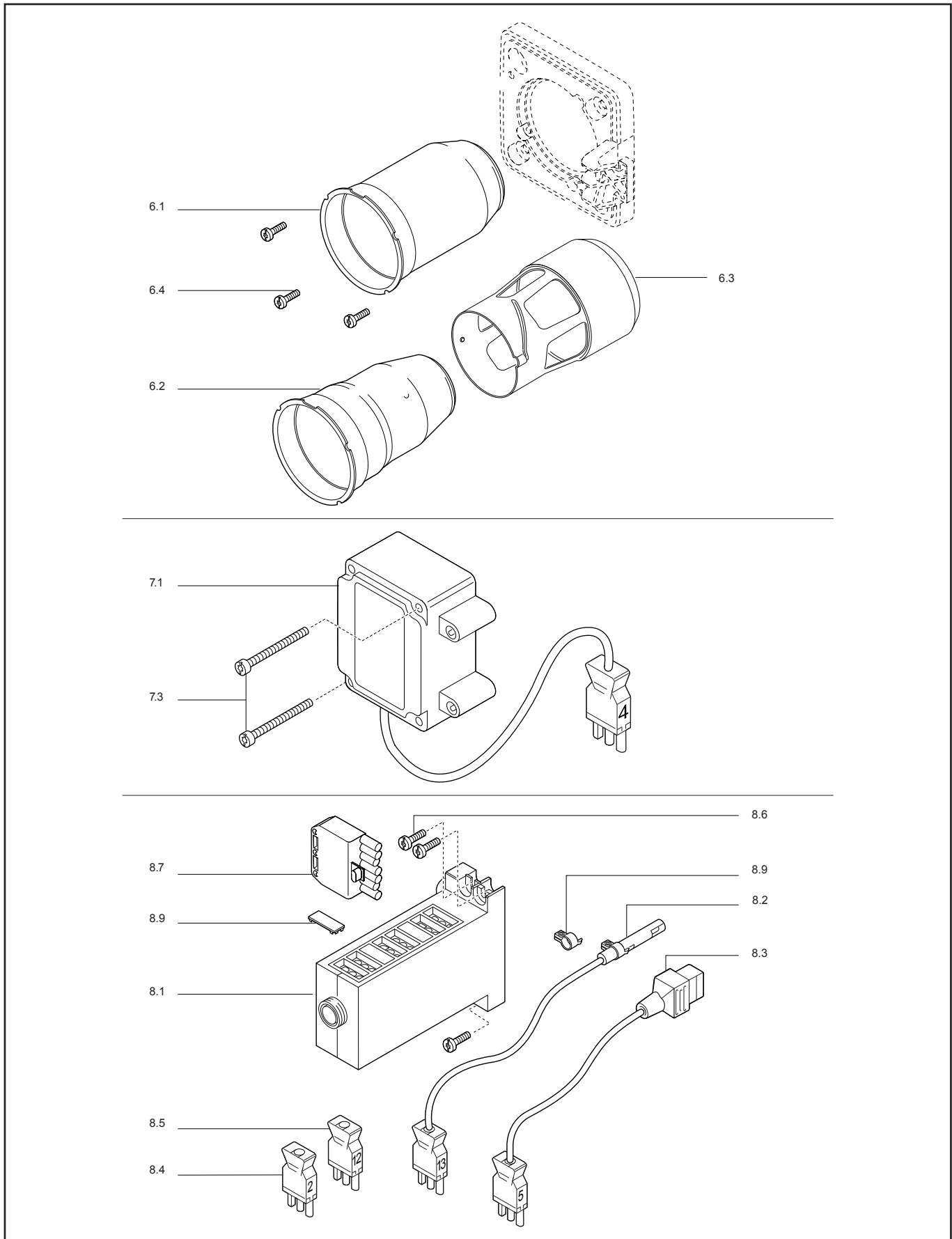
Поз.	Наименование	Description	Арт. №	
5.1	Смесительное устройство в сборе WL5/1-B + WL5/2-B	Mixing unit cpl. WL5/1-B + WL5/2-B	241 050 1007 2	
5.2	Смесительное устройство в сборе WL5/1-B-H	Mixing unit cpl. WL5/1-B-H	242 050 1015 2	
5.3	Смесительное устройство в сборе WL5/1-B-H-LN	Mixing unit cpl. WL5/1-B-H-LN	242 050 1018 2	
5.4	Смесительное устройство в сборе WL5/1-B-H-2LN	Mixing unit cpl. WL5/1-B-H-2LN	242 050 1024 2	
5.5	Подогреватель 120	Heat exchanger 120	242 050 1026 2	
5.6	Крышка смесительного устройства	Mixing unit cover	241 050 1008 2	
5.7	Форсуночный стержень	Nozzle rod	241 110 1005 2	
5.8	Форсуночный стержень с подогревателем	Nozzle rod with preheater	242 050 1017 2	
5.9	Уравнительный диск	Baffle plate	241 200 1417 2	
5.10	Уравнительный диск LN	Baffle plate LN	241 050 1411 2	
5.11	Уравнительный диск 2LN	Baffle plate 2LN	241 050 1410 2	
5.12	Направляющая труба	Guiding tube	241 110 1001 2	
5.13	Индикаторный болт M6X90	Indicating bolt M6X90	241 110 1009 7	
5.14	Заглушка	Plug	241 110 1008 7	
5.15	Блок электродов поджига	Electrode block	241 200 1019 7	
5.16	Блок электродов поджига 2LN	Electrode block 2LN	241 100 1001 7	
5.17	Фиксатор пружинный	Spring fixator	142 013 1024 7	
5.18	Винт M4X14	Screw M4X14	409 268	
5.19	Кабель поджига 370 мм	Ignition cable 370 mm	232 050 1103 2	
5.20	Верхняя регулировочная зажимная скоба	Upper setting lever bracket	241 110 1007 7	
5.21	Нижняя регулировочная зажимная скоба	Lower setting lever bracket	241 110 1006 7	
5.22	Резиновый распорный фиксатор	Cable bushing	241 050 0115 7	
5.24	Пружинная прокладка	Spring washer	431 615	
5.25	Гайка M6	Nut M6	411 301	
5.26	Гайка M6	Nut M6	411 302	
5.27	Регулировочный винт	Adjustement screw	241 400 1009 7	
5.28	Винт M4X12	Screw M4X10	409 237	
5.29	Смотровое окно	Sight glass	241 400 0137 7	
5.30	Термостат 55	Thermostat 55	242 050 1027 2	
5.31	Винт M4X8	Screw M4X8	409 235	
5.32	Винт	Screw	431 608	
5.33	Фиксатор блока электродов поджига WL5/2LN	Ignition electrode support WL5/2LN	241 100 1412 2	
5.34	Отсечной клапан в компл.	Nozzle shut off set	240 050 1001 2	

Запасные части

6. Жаровая труба / 6. Blast tube

7. Трансформатор / 7. Ignition transformer

8. Топочный автомат / 8. Control box



Запасные части

6. Жаровая труба / 6. Blast tube

7. Трансформатор / 7. Ignition transformer

8. Топочный автомат / 8. Control box

Поз.	Наименование	Description	Арт. №
6.1	Жаровая труба WL5/1-B-2LN	Blast tube WL5/1-B-2LN	241 050 1402 2
6.2	Жаровая труба WL5/1-B с переходными кольцом WL5/1-B-LN WTU WL5/2-B	Blast tube WL5/1-B with reduction ring WL5/1-B-LN WTU WL5/2-B	241 050 1404 2 241 050 1406 2 241 050 1408 2
6.3	Головка жаровой трубы 2LN	Blast tube head 2LN	241 100 1410 2
6.4	Винт M5X12	Screw M5X10	409 239
7.1	Трансформатор поджига W-ZG 01/V, 220 В	Transformer W-ZG 01/V, 220 V	603 194
7.2	Трансформатор поджига W-ZG 01/V, 110 В	Transformer W-ZG 01/V, 110 V	603 195
7.3	Винт M4X42	Screw M4X42	409 260
8.1	Топочный автомат W-FM05, версия C 220 В, 50/60 Гц 110 В, 50/60 Гц	Control box W-FM05, version C 220 V, 50/60 Hz 110 V, 50/60 Hz	600 333 600 334
8.2	Датчик пламени QRB1B QRB1C LN	Flame detector QRB1B QRB1C LN	241 050 1202 2 241 050 1204 2
8.3	3-контактный штекер по. 5 + кабель жидкотопливного насоса	Cable + 3-pin oil pump connector no. 5	241 050 1205 2
8.4	3-контактный штекер по. 2	3-pin connector no. 2	240 200 1201 2
8.5	3-контактный штекер по. 12	3-pin connector no. 12	241 050 1203 2
8.6	Винт M4X12	Screw M4X10	409 261
8.7	7-контактный штекер Wieland	Wieland plug 7-pin	716 089
8.8	Фиксатор датчика пламени QRB1	Holder flame detector QRB1	600 566
8.9	Крышка	Closing piece	600 312

Запасные части

Примечание



	Обозначение	Caption
🔧	Средства технического обслуживания	Maintenance parts
	Запасные части	Spare parts
🔄	Быстроизнашивающиеся детали	Wearing parts

RU	🔧	Средства технического обслуживания состоят из деталей, которые для предотвращения поломок необходимо заменять во время техобслуживания, в процессе обратной сборки демонтированных частей (к примеру, изоляционные материалы). На быстроизнашивающиеся детали и средства технического обслуживания не распространяется гарантия завода изготовителя.
	🔄	Быстроизнашивающиеся детали - это детали, которые необходимо менять несколько раз во время эксплуатации, даже если они не до конца отслужили свой срок (к примеру, жидкотопливные форсунки и жидкотопливные фильтры). На быстроизнашивающиеся детали и средства технического обслуживания не распространяется гарантия завода изготовителя.
EN	🔧	Maintenance parts are parts which should be replaced on a preventive basis during maintenance when reassembling disassembled parts (sealing components for example). For wear parts and maintenance parts, the factory's performance warranty for them over time under commercial conditions does not apply.
	🔄	Wear parts are parts that have to be replaced several times during the product's service life, even when use of the over all product is in line with its intended purpose (for example oil injectors and oil filters). For wear parts and maintenance parts, the factory's performance warranty for them over time under commercial conditions does not apply.

We reserve the right to make technical changes to improve our products without prior notice.
Мы сохраняем за собой право производить технические изменения для улучшения нашей продукции без предварительного уведомления.

05 10 / 83033148

<https://partsburners.com>
8 (800) 600-01-34