

Запасные части
Газовая горелка

Spare parts list
Gas burner



WG10-D

RU

EN

2005 - 2018 год производства / production year



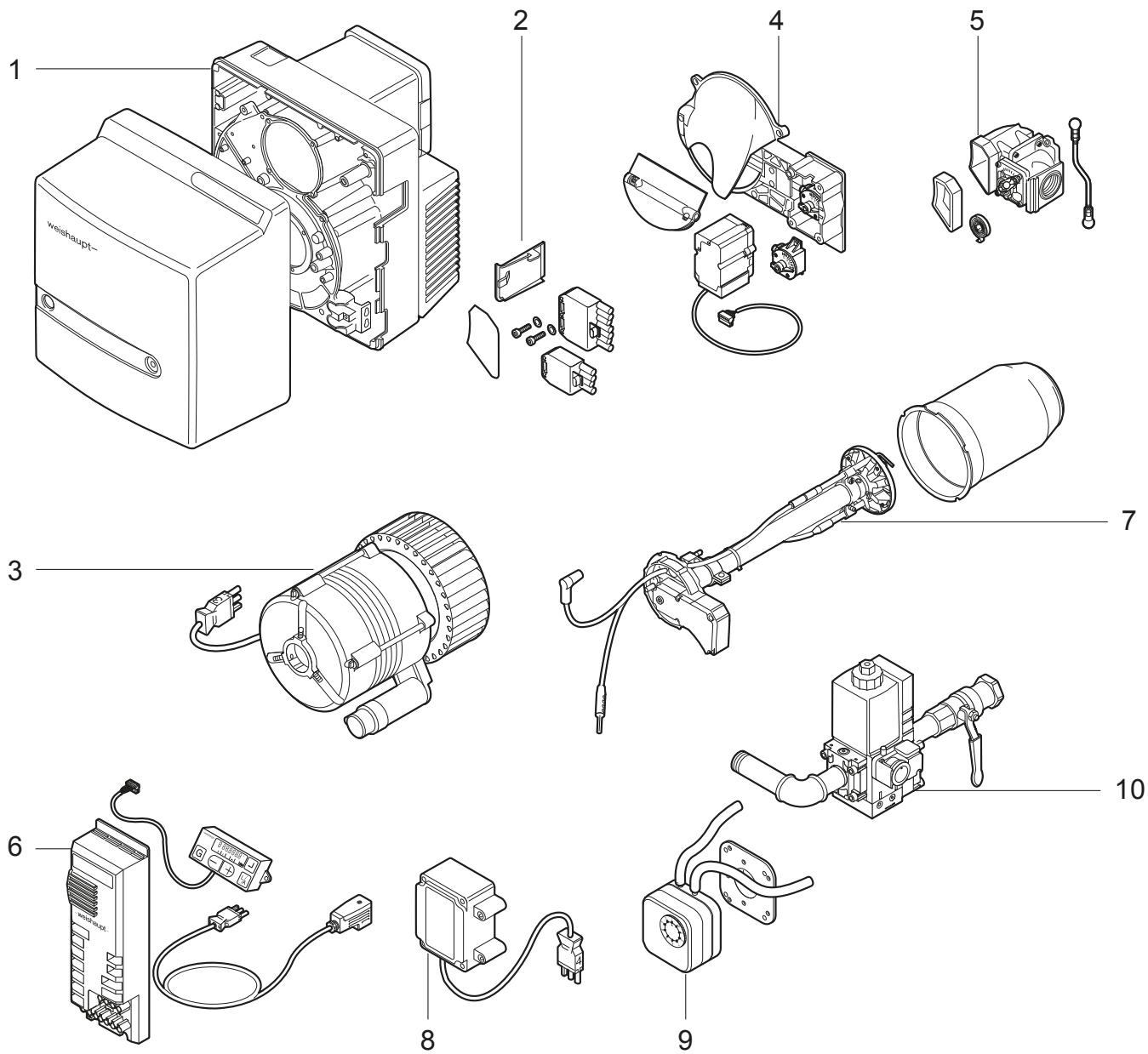
WG10N/1-D LN
WG10F/1-D LN
WG10N/1-D Z-LN
WG10F/1-D Z-LN
WG10N/1-D ZM-LN
WG10F/1-D ZM-LN
WG10N/0-D ZM-LN
WG10F/0-D ZM-LN

50 Гц, 230 В / 50 Hz, 230 V



Запасные части

0. Содержание / 0. Content



Запасные части

0. Содержание / 0. Content

Содержание	Content	2
1. Корпус горелки	Burner body	4
2. Части, поставляемые отдельно	Parts supplied separately	4
3. Электродвигатель с конденсатором, вентилятор	Motor with condensor, fan	6
4. Регулировка воздуха с сервоприводом	Air regulator with actuator	6
5. Газовая заслонка	Gas flap	8
6. Топочный автомат	Control box	8
7. Смесительное устройство	Combution unit	10
8. Трансформатор поджига	Ignition transformator	14
9. Реле давления воздуха	Air pressure switch	14
10. Газовая арматура WG10/1	Gas train WG10/1	16
11. Газовая арматура WG10/0	Gas train WG10/0	18

Рекомендации по применению

Определите тип горелки и серийный номер.
Эти данные находятся на шильдике горелки.

Найдите, к какому разделу таблицы относится
неисправная деталь.

Выберите нужный артикул из списка запасных частей.

Instruction of use

Determine burner type and serial number.
These data are on the name plate.

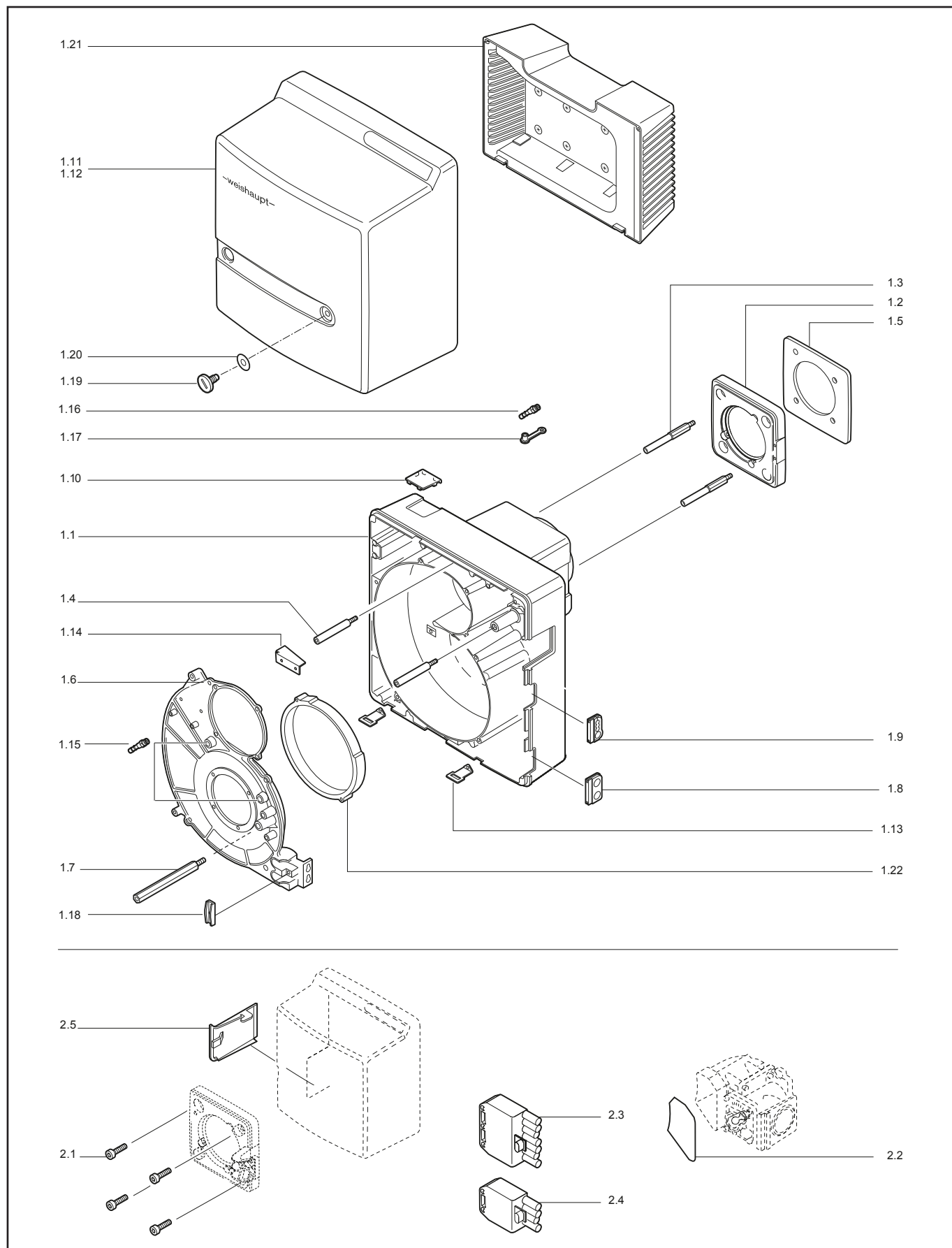
Coordination of the defective part of one of the subject indexes
of the table of content.

Select part in the appropriate subject index of the spare parts list.

Запасные части

1. Корпус горелки / 1. Burner body

2. Части, поставляемые отдельно / 2. Parts supplied separately



Запасные части

1. Корпус горелки / 1. Burner body

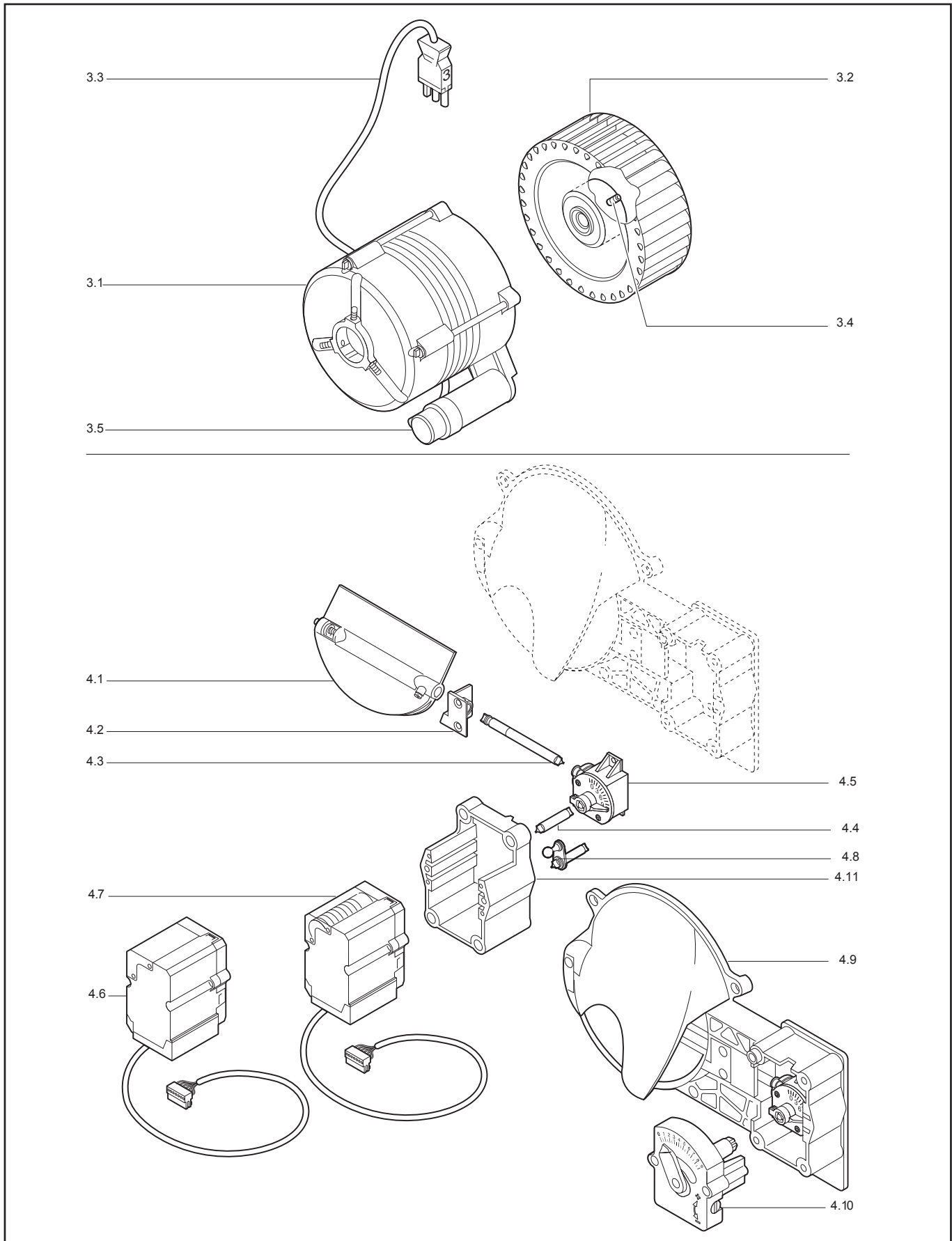
2. Части, поставляемые отдельно / 2. Parts supplied separately

Поз.	Наименование	Description	Арт. №	
1.1	Корпус	Housing	241 110 0130 7	
1.2	Фланец	Flange	241 110 0105 7	
1.3	Распорный болт M10X90	Stay bolt M10X90	241 050 0118 7	
1.4	Винт M8	Screw M8	241 110 0129 7	
1.5	Прокладка фланца	Flange seal	241 110 0110 7	✍
1.6	Монтажная плита WG10/1 WG10/0	Casing cover WG10/1 WG10/0	241 110 0131 7 232 110 0102 7	
1.7	Распорный шестигранник	Hexagon spacer	241 210 0120 7	
1.8	Резиновый распорный фиксатор	Cable bushing	241 400 0117 7	
1.9	Резиновый распорный фиксатор	Cable bushing	241 200 0124 7	
1.10	Смотровое окно	Sight glass	241 210 0119 7	
1.11	Кожух ZM-LN	Cover ZM-LN	232 110 0111 2	
1.12	Кожух LN / Z-LN	Cover LN / Z-LN	241 110 0111 2	
1.13	Угловой фиксатор	Fixing angle	241 400 0120 7	
1.14	Направляющая всасываемого воздуха	Air guide	232 110 0101 7	
1.15	Ниппель для измерения давления R $\frac{1}{8}$ " GES4	Pressure tap R $\frac{1}{8}$ " GES4	453 004	
1.16	Ниппель для измерения давления R $\frac{1}{8}$ " GES6	Pressure tap R $\frac{1}{8}$ " GES6	453 017	
1.17	Заглушка ниппеля DN6	Protective cap pressure tap DN6	232 300 0104 7	
1.18	Фиксатор кабелей	Cables holder	241 400 0136 7	
1.19	Винт кожуха M8X15	Cover mounting screw M8X15	142 013 0115 7	
1.20	Прокладка	Washer	430 016	
1.21	Воздухозаборный короб	Air intake house	241 110 0108 2	
1.22	Воздушное переходное кольцо WG10/0	Reducing ring WG10/0	232 110 0103 7	
2.1	Винт M8X30	Screw M8X30	402 517	
2.2	Затвор	Blanking plate	232 210 2617 2	
2.3	7-контактный штекер с 05.2014 до 05.2014	Plug 7P from 05.2014 till 05.2014	716 549 716 089	
2.4	4-контактный штекер с 05.2014 до 05.2014	Plug 4P from 05.2014 till 05.2014	716 546 716 087	
2.5	Крышка кожуха горелки ZM-LN LN	Cover for burner cover ZM-LN LN	232 210 0113 7 241 210 0112 7	

Запасные части

3. Электродвигатель с конденсатором, вентилятор / 3. Motor with condenser, fan

4. Регулировка воздуха с сервоприводом / 4. Air regulator with actuator



Запасные части

3. Электродвигатель с конденсатором, вентилятор / 3. Motor with condensor, fan

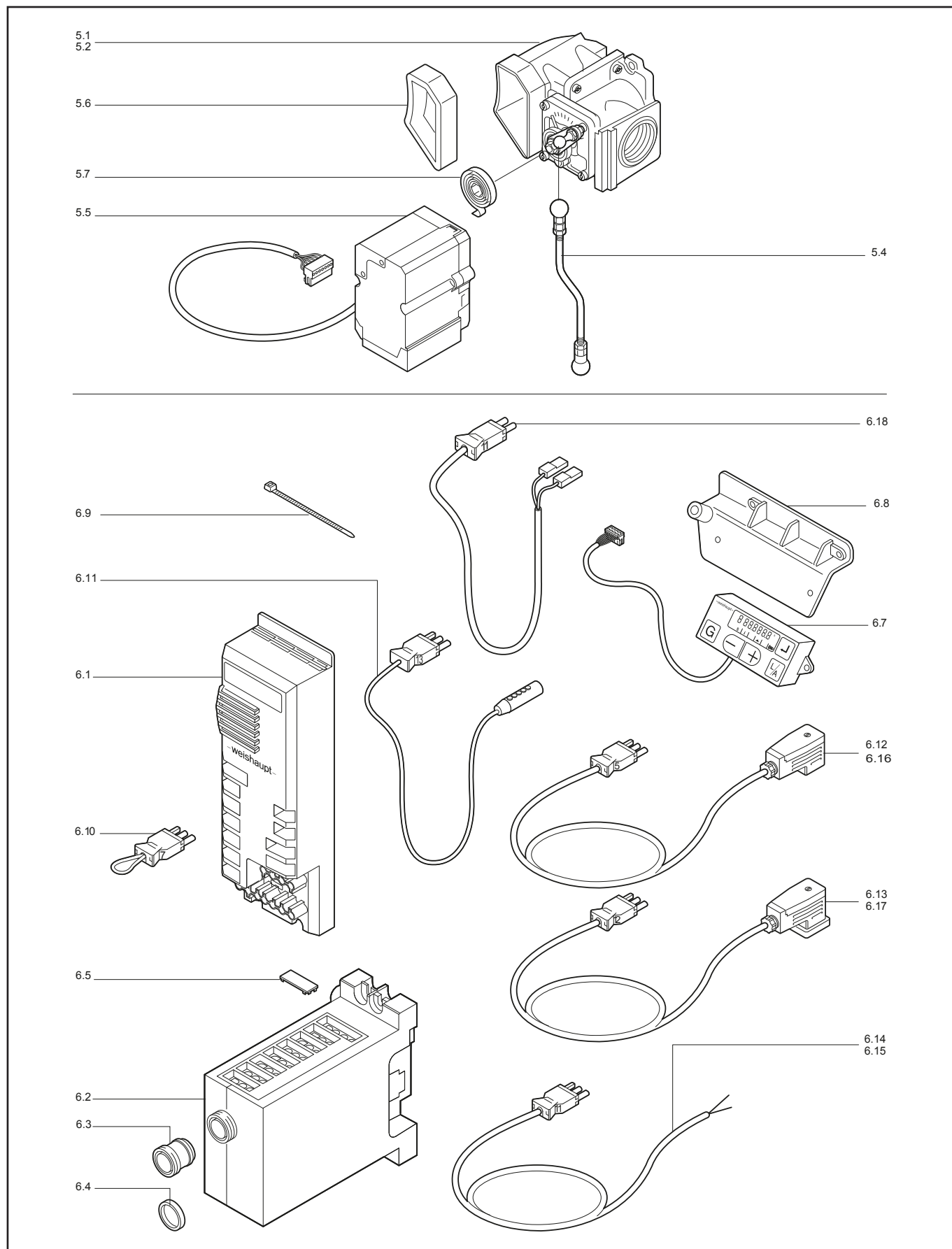
4. Регулировка воздуха с сервоприводом / 4. Air regulator with actuator

Поз.	Наименование	Description	Арт. №
3.1	Электродвигатель WG10/0 с 05.2014 ECK02/H-2/1 до 05.2014 ECK02/H-2/1 до 05.2012 ECK02/F-2/1 WG10/1 с 05.2012 ECK03/H-2/1 до 05.2012 ECK03/F-2/1 до 05.2007 ECK03/F-2/1	Motor WG10/0 from 05.2014 ECK02/H-2/1 till 05.2014 ECK02/H-2/1 till 05.2012 ECK02/F-2/1 WG10/1 from 05.2012 ECK03/H-2/1 till 05.2012 ECK03/F-2/1 till 05.2012 ECK03/F-2/1	652 093 230 050 0801 2 652 063 652 113 652 106 652 101
3.2	Вентилятор Ø157X47	Air fan Ø157X47	241 110 0804 2
3.3	Кабель электродвигателя с 04.2009 до 04.2009	Motor cable from 04.2009 till 04.2009	241 050 1206 2 241 400 1211 7
3.4	Установочный винт M6X8	Socket set screw M6X8	420 549
3.5	Конденсатор 3 µF ECK02/H 4 µF ECK03/H 3 µF ECK02/F 2 µF ECK03/F	Capacitor 3 µF ECK02/H 4 µF ECK03/H 3 µF ECK02/F 2 µF ECK03/F	713 472 713 473 713 462 713 461
4.1	Воздушная заслонка	Air flap	241 110 0210 2
4.2	Подшипник вала воздушной заслонки	Air flap axe bearing	241 110 0210 7
4.3	Вал воздушной заслонки	Air flap axe	241 210 0205 7
4.4	Вал сервопривода	Actuator axe	241 400 0215 7
4.5	Угловой привод	Angle motor	241 110 0206 2
4.6	Сервопривод STE 4,5 (исполнения ZM-LN)	Actuator STE 4,5 (ZM-LN version)	651 103
4.7	Сервопривод STD 4,5 (исполнения Z-LN)	Actuator STD 4,5 (Z-LN version)	651 102
4.8	Рычаг	Lever	232 210 0201 2
4.9	Панель управления воздухом	Air regulator	241 110 0209 2
4.10	Ручной регулятор воздушной заслонки	Manual air flap regulator	241 050 0202 2
4.11	Держатель с 05.2012	Frame from 05.2012	241 210 0203 7

Запасные части

5. Газовая заслонка / 5. Gas flap

6. Топочный автомат / 6. Control box



Запасные части

5. Газовая заслонка / 5. Gas flap

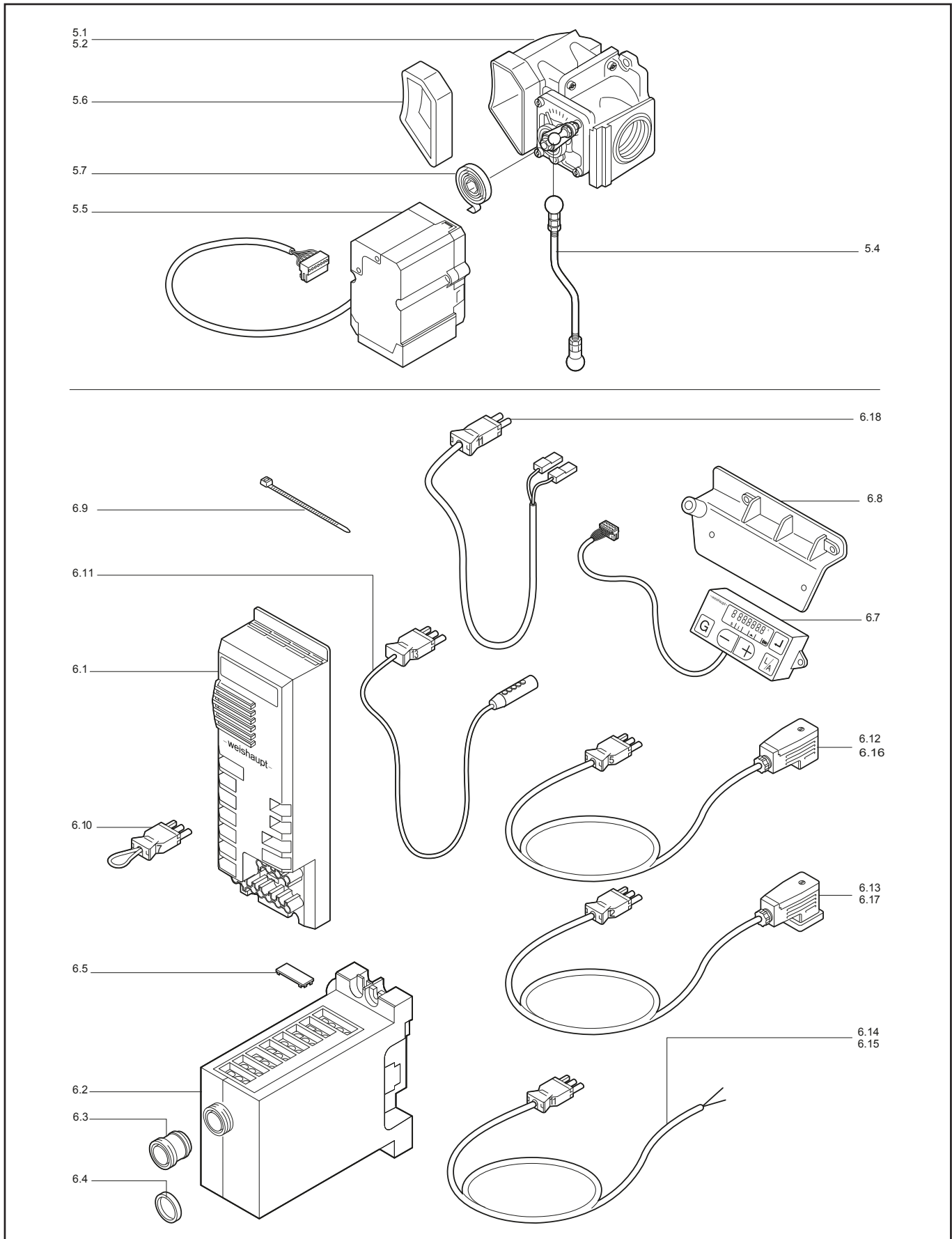
6. Топочный автомат / 6. Control box

Поз.	Наименование	Description	Арт. №
5.1	Газовая заслонка WG10/1 LN, Z-LN природный газ LN, Z-LN сжиженный газ ZM-LN	Gas flap WG10/1 LN, Z-LN natural gas LN, Z-LN propan gas ZM-LN	232 110 2501 0 233 110 2501 0 232 110 2502 0
5.2	Газовая заслонка WG10/0 ZM-LN природный газ ZM-LN сжиженный газ	Gas flap WG10/0 ZM-LN natural gas ZM-LN propan gas	232 110 2503 0 233 110 2502 0
5.4	Рычаг (LN, Z-LN исполнения)	Lever (LN, Z-LN version)	232 110 2501 2
5.5	Сервопривод STE 4,5 (ZM исполнения)	Actuator STE 4,5 (ZM version)	651 101
5.6	Прокладка газового канала	Connection cannel seal	232 110 2508 7
5.7	Пружина	Spring	241 400 0216 7
6.1	Топочный автомат W-FM25 с 05.2018 ZM-LN IB (<24ч) до 05.2018 с 05.2018 ZM-LN PO (>24ч) до 05.2018 W-FM 20 ZM-LN до 05.2015 до 05.2007 W-FM 21 ZM-LN (TRD) до 05.2015	Control box W-FM25 from 05.2018 ZM-LN IB (<24h) till 05.2018 from 05.2018 ZM-LN PO (>24h) till 05.2018 W-FM 20 ZM-LN till 05.2015 till 05.2007 W-FM 21 ZM-LN (TRD) до 05.2015	230 301 0044 0 600 483 230 301 0046 0 600 485 600 384 600 327 600 326
6.2	Топочный автомат Z-LN с 05.2012 W-FM10 до 05.2012 W-FM10 LN с 05.2012 W-FM05 до 05.2012 W-FM05	Control box Z-LN from 05.2012 W-FM10 till 05.2012 W-FM10 LN from 05.2012 W-FM05 till 05.2012 W-FM05	600 475 600 336 600 470 600 333
6.3	Держатель	Support	600 357
6.4	Адапторное кольцо 22 X 4	Adaptor ring 22 X 4	600 358
6.5	Заглушка крышки AGA63	Cover clip AGA63	600 312
6.6	Фиксатор W-FM 20/21 до 05.2015	W-FM 20/21 support till 05.2015	232 210 1203 2
6.7	Жидкокристаллический экран AM20.02 с 05.2018 до 05.2018 до 05.2016 до 05.2015	Display AM20.02 from 05.2018 till 05.2018 till 05.2016 till 05.2015	600 481 660 300 600 481 660 300
6.8	Фиксатор жидкокристаллического экрана	Display support	241 400 1201 7
6.9	Хомут ленточный 145 X 4,8 мм	Clamp belt 145 X 4,8 mm	794 088
6.10	3-контактный штекер по. 7	3-pin connector bridge no. 7	241 400 1204 2
6.11	Кабель ионизации терминального блока по. 13	Ionisation electrode cable no. 13	232 310 1201 2
6.12	Кабель газового клапана по. 5	Gas valve cable no. 5	232 400 1201 2
6.13	Кабель реле давления газа мини. по. 12 WG10/1	Gas pressure switch mini cable no. 12 WG10/1	232 050 1202 2
6.14	Кабель реле давления воздуха по. 11 WG10/1 Z	Air pressure switch cable no. 11 WG10/1 Z	232 110 1202 2
6.15	Кабель реле давления воздуха по. 11 WG10/1 ZM	Air pressure switch cable no. 11 WG10/1 ZM	232 110 1203 2

Запасные части

5. Газовая заслонка / 5. Gas flap

6. Топочный автомат / 6. Control box



Запасные части

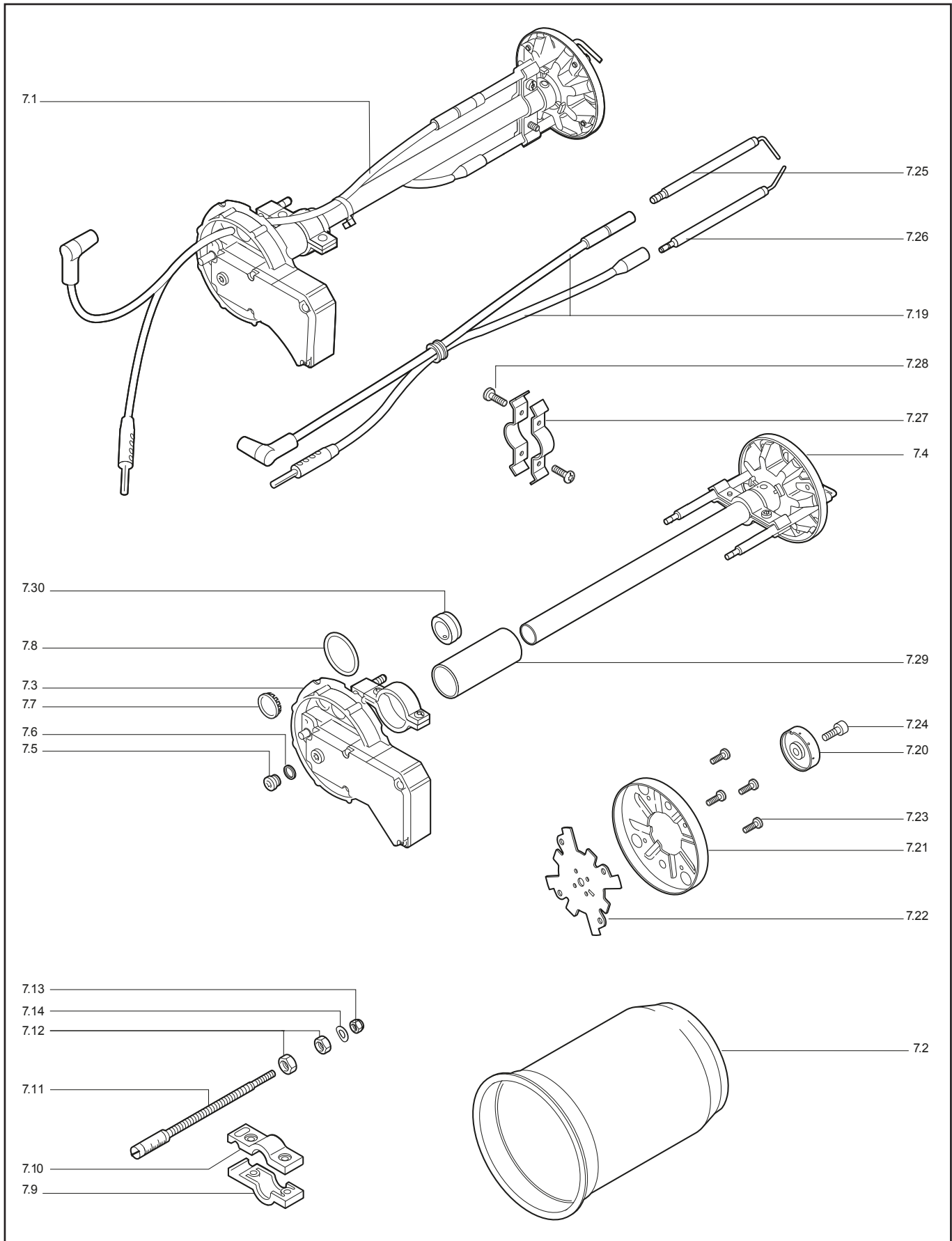
5. Газовая заслонка / 5. Gas flap

6. Топочный автомат / 6. Control box

Поз.	Наименование	Description	Арт. №	
6.16	Кабель газового клапана по. 5 одноступенчатый WG10/1	Gas valve cable no. 5 one stage WG10/1	232 110 1205 2	
6.17	Кабель реле давления газа мини. по. 12 WG10/0 с 05.2016 до 05.2016	Gas pressure switch mini cable no. 12 WG10/0 from 05.2016 till 05.2016	232 050 1202 2 232 110 1207 2	
6.18	Кабель реле давления воздуха по. 11 WG10/0	Air pressure switch cable no. 11 WG10/0	132 101 1205 2	

Запасные части

7. Смесительное устройство / 7. Combution unit



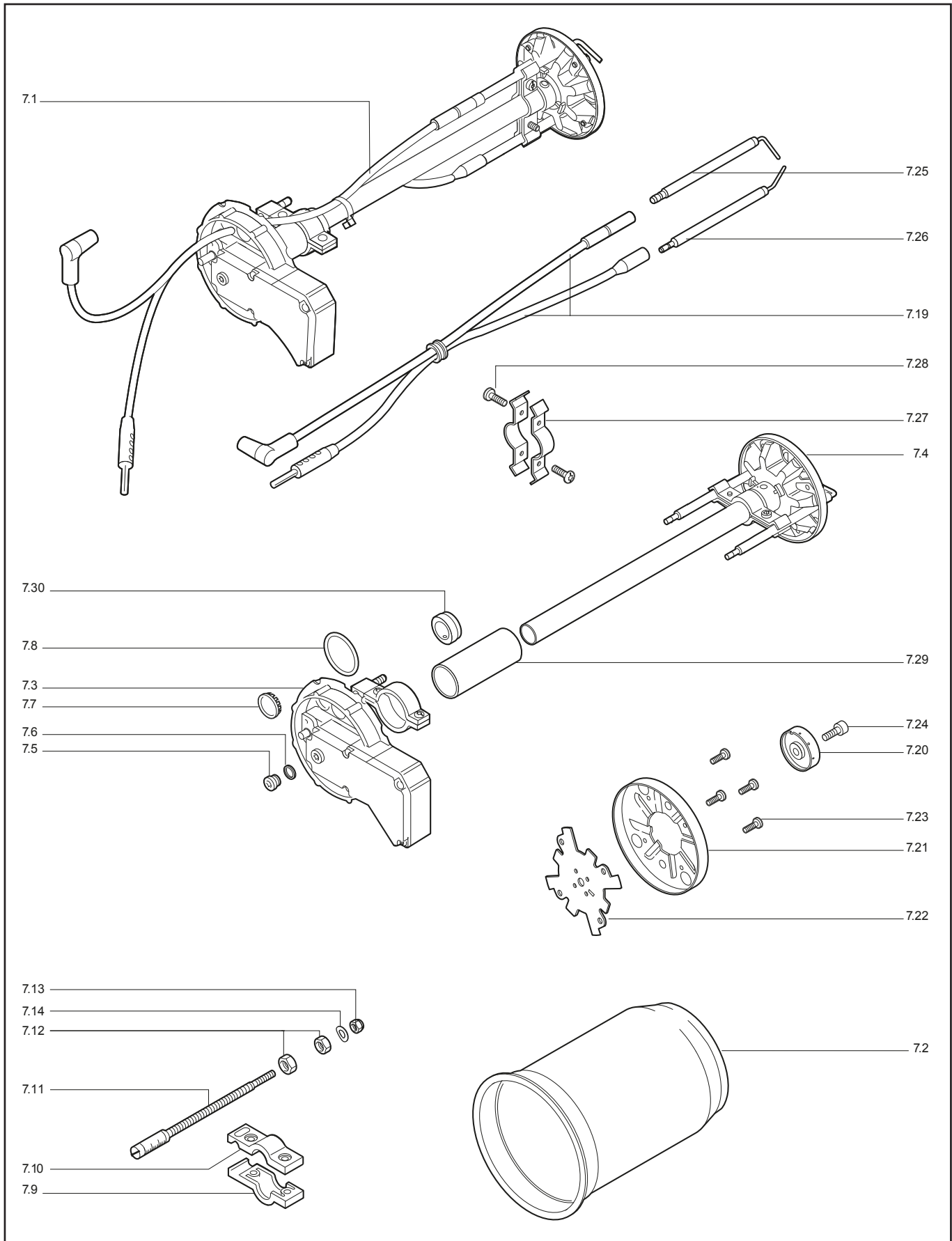
Запасные части

7. Смесительное устройство / 7. Combution unit

Поз.	Наименование	Description	Арт. №	
7.1	Смесительное устройство в сборе WG10N/1 WG10N/1 + 100 мм WG10N/1 + 200 мм WG10N/1 + 300 мм WG10F/1 WG10F/1 + 100 мм WG10F/1 + 200 мм WG10F/1 + 300 мм WG10N/0 WG10F/0	Mixing unit cpl. WG10N/1 WG10N/1 + 100 mm WG10N/1 + 200 mm WG10N/1 + 300 mm WG10F/1 WG10F/1 + 100 mm WG10F/1 + 200 mm WG10F/1 + 300 mm WG10N/0 WG10F/0	232 110 1405 2 230 110 1401 2 230 110 1403 2 230 110 1405 2 233 110 1401 2 230 110 1407 2 230 110 1409 2 230 110 1411 2 232 110 1415 2 233 110 1404 2	
7.2	Жаровая труба WG10/1 WG10/1 + 100 мм WG10/1 + 200 мм WG10/1 + 300 мм WG10/0	Blast tube WG10/1 WG10/1 + 100 mm WG10/1 + 200 mm WG10/1 + 300 mm WG10/0	232 110 1412 2 230 110 1413 2 230 110 1414 2 230 110 1415 2 232 110 1413 2	
7.3	Крышка смесительного устройства в комп.	Mixing unit cover cpl.	232 110 1402 2	
7.4	Смесительное устройство в комплекте WG10N/1 WG10N/1 + 100 мм WG10N/1 + 200 мм WG10N/1 + 300 мм WG10F/1 WG10F/1 + 100 мм WG10F/1 + 200 мм WG10F/1 + 300 мм WG10N/0 WG10F/0	Mixing head cpl. WG10N/1 WG10N/1 + 100 mm WG10N/1 + 200 mm WG10N/1 + 300 mm WG10F/1 WG10F/1 + 100 mm WG10F/1 + 200 mm WG10F/1 + 300 mm WG10N/0 WG10F/0	232 110 1408 2 230 110 1402 2 230 110 1404 2 230 110 1406 2 233 110 1402 2 230 110 1408 2 230 110 1410 2 230 110 1412 2 232 110 1414 2 233 110 1403 2	
7.5	Винтовая заглушка G $\frac{1}{8}$ "	Screw plug G $\frac{1}{8}$ "	409 004	
7.6	Кольцевая прокладка 10X13,5X1,5	Sealing ring 10X13,5X1,5	441 033	
7.7	Смотровое окно	Sight glass	241 400 0137 7	
7.8	Кольцевая прокладка Ø32X3	O-Ring seal Ø32X3	445 095	✍
7.9	Верхняя зажимная скоба	Upper setting lever bracket	232 200 1404 7	
7.10	Нижняя зажимная скоба	Lower setting lever bracket	232 200 1403 7	
7.11	Регулировочный винт M6X90	Adjustment screw M6X90	232 210 1404 7	
7.12	Гайка M8	Nut M8	411 413	
7.13	Гайка M5	Nut M5	411 203	
7.14	Пружинная шайба	Spring washer	431 613	
7.19	Кабель поджига и ионизации с 05.2014 380 мм до 05.2014 380 мм до 05.2012 340 мм с 05.2014 480 мм до 05.2014 480 мм до 05.2012 440 мм с 05.2014 540 мм до 05.2014 540 мм с 05.2014 640 мм до 05.2014 640 мм	Ignition and ionization cables from 05.2014 380 mm till 05.2014 380 mm till 05.2012 340 mm from 05.2014 480 mm till 05.2014 480 mm till 05.2012 440 mm from 05.2014 540 mm till 05.2014 540 mm from 05.2014 640 mm till 05.2014 640 mm	232 110 1103 2 232 210 1102 2 232 110 1102 2 230 110 1108 2 230 210 1102 2 230 110 1105 2 230 110 1109 2 230 110 1106 2 230 110 1110 2 230 110 1107 2	☉ ☉ ☉ ☉ ☉ ☉ ☉ ☉ ☉ ☉
7.20	Газовое сопло WG10/1 WG10/0	Gas diffuser WG10/1 WG10/0	232 200 1446 7 232 100 1429 7	☉ ☉

Запасные части

7. Смесительное устройство / 7. Combution unit



Запасные части

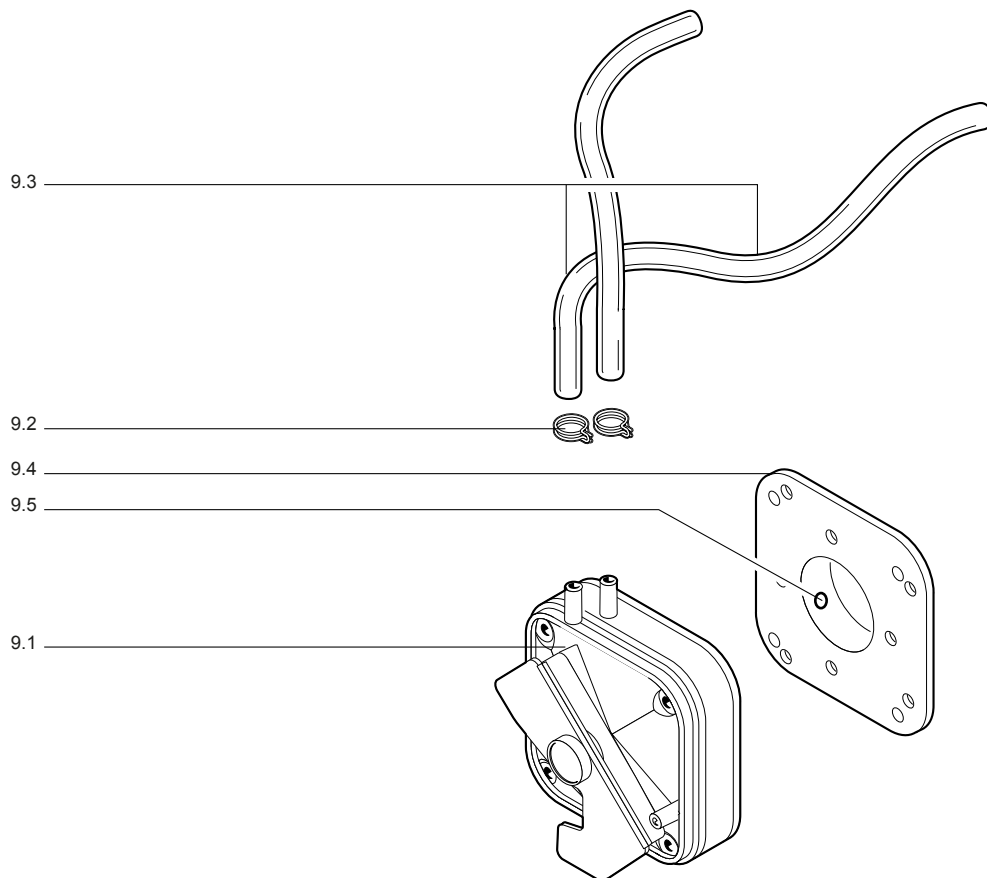
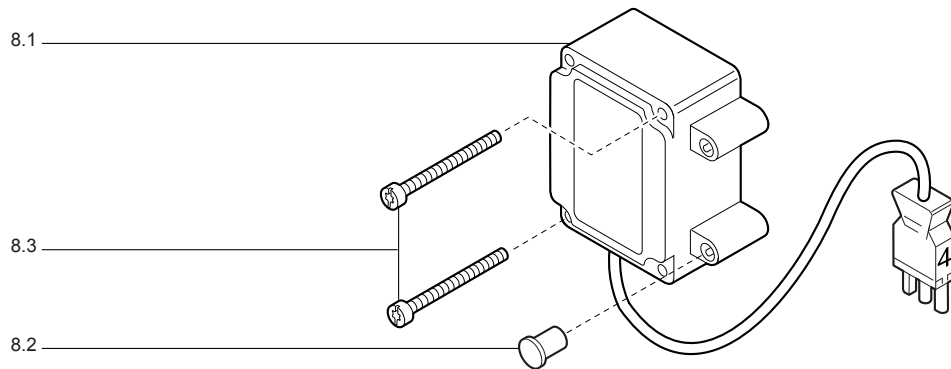
7. Смесительное устройство / 7. Combution unit

Поз.	Наименование	Description	Арт. №	
7.21	Уравнительный диск WG10/1 WG10/0	Baffle plate WG10/1 WG10/0	232 200 1440 7 232 100 1423 7	☺ ☺
7.22	Газовый диффузор WG10/1 WG10/0	Gas diffuser WG10/1 WG10/0	232 110 1407 7 232 100 1422 7	
7.23	Винт М4Х8	Screw M4X8	409 235	
7.24	Винт М4Х16	Screw M4X16	409 224	
7.25	Электрод поджига	Ignition electrode	232 200 1421 7	☺
7.26	Электрод ионизации	Ionization electrode	232 100 1420 7	☺
7.27	Скоба WG10F/1 2 X 12 X 70 WG10F/0 2 X 12 X 50	Bracket WG10F/1 2 X 12 X 70 WG10F/0 2 X 12 X 50	232 200 1443 7 232 100 1425 7	
7.28	Винт М4Х12	Screw M4X12	409 237	
7.29	Втулка WG10/0	Sleeve WG10/0	232 110 1409 7	
7.30	Регулировочное кольцо WG10F/1 15,2 X 30 X 12, WG10F/1	Adjustement ring WG10F/1 15,2 X 30 X 12	232 200 1432 7	

Запасные части

8. Трансформатор поджига / 8. Ignition transformer

9. Реле давления воздуха / 9. Air pressure switch



Запасные части

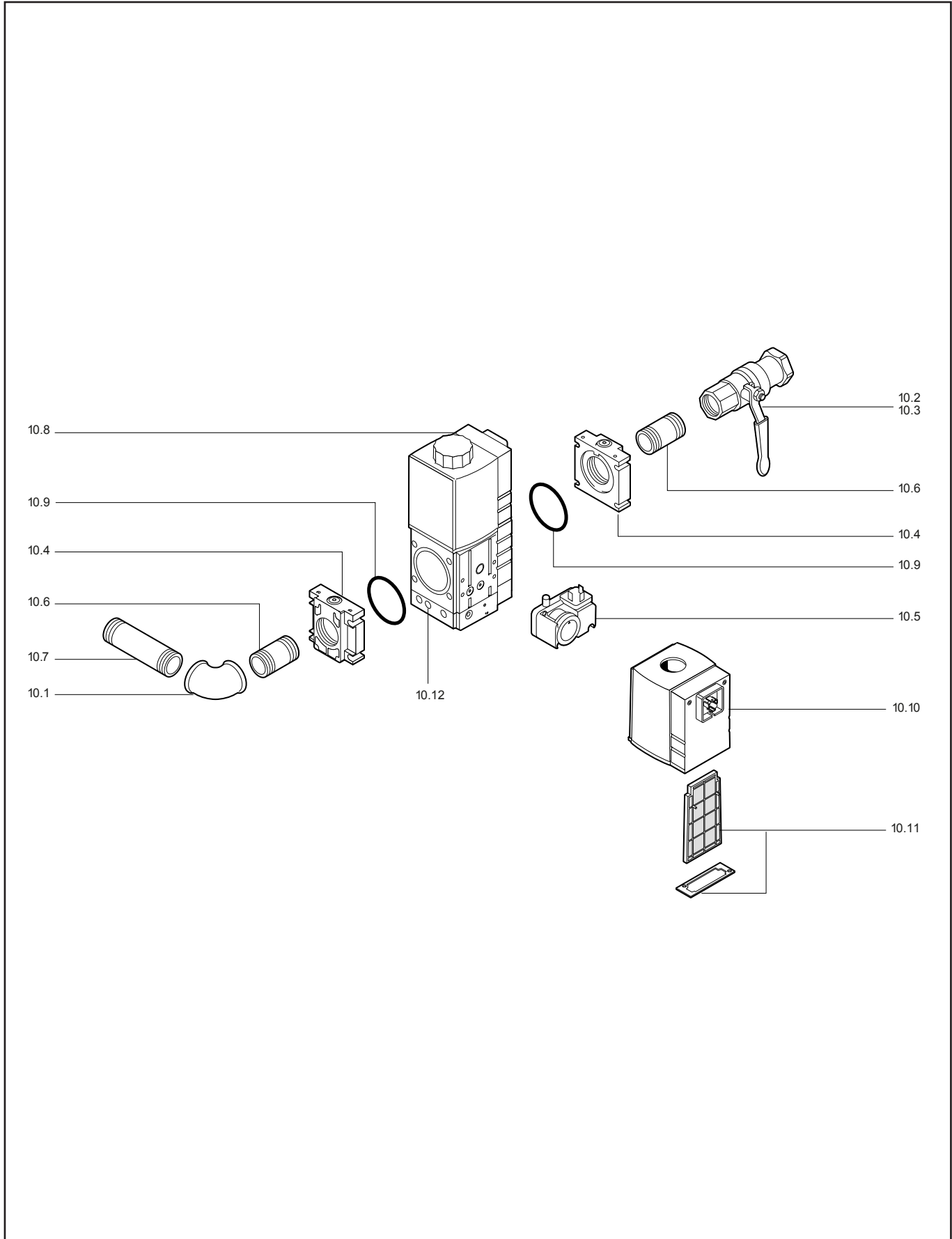
8. Трансформатор поджига / 8. Ignition transformer

9. Реле давления воздуха / 9. Air pressure switch

Поз.	Наименование	Description	Арт. №
8.1	Трансформатор поджига W-ZG 01/V с 05.2013 до 05.2013 до 04.2009	Transformer W-ZG 01/V from 05.2013 till 05.2013 till 04.2009	603 221 603 194 603 186
8.2	Заглушка с 05.2016 до 05.2016 до 05.2015	Cap from 05.2016 till 05.2016 till 05.2015	603 224 603 135 603 130
8.3	Винт M4X42 с 04.2006 до 04.2006	Screw M4X42 from 04.2006 till 04.2006	409 260 409 249
9.1	Реле давления воздуха WG10/1 LGW 10 A2 WG10/0 с 05.2014 до 05.2014 LGW 3 A1 LGW 3 A1	Air pressure switch WG10/1 LGW 10 A2 WG10/0 from 05.2014 till 05.2014 LGW 3 A1 LGW 3 A1	691 370 691 446 691 343
9.2	Зажим силиконовой трубки	Hose clamp	790 218
9.3	Силиконовая трубка 190 мм с 04.2006 до 04.2006	Silicone hose 190 mm from 04.2006 till 04.2006	232 050 2405 7 132 201 2405 7
9.4	Держатель реле давления воздуха	Air pressure switcher holder	605 243
9.5	Винт с 04.2006 до 04.2006 M5X10 M6X10	Screw from 04.2006 till 04.2006 M5X10 M6X10	402 224 402 366

Запасные части

10. Газовая арматура WG10/1 / 10. Gas train WG10/1



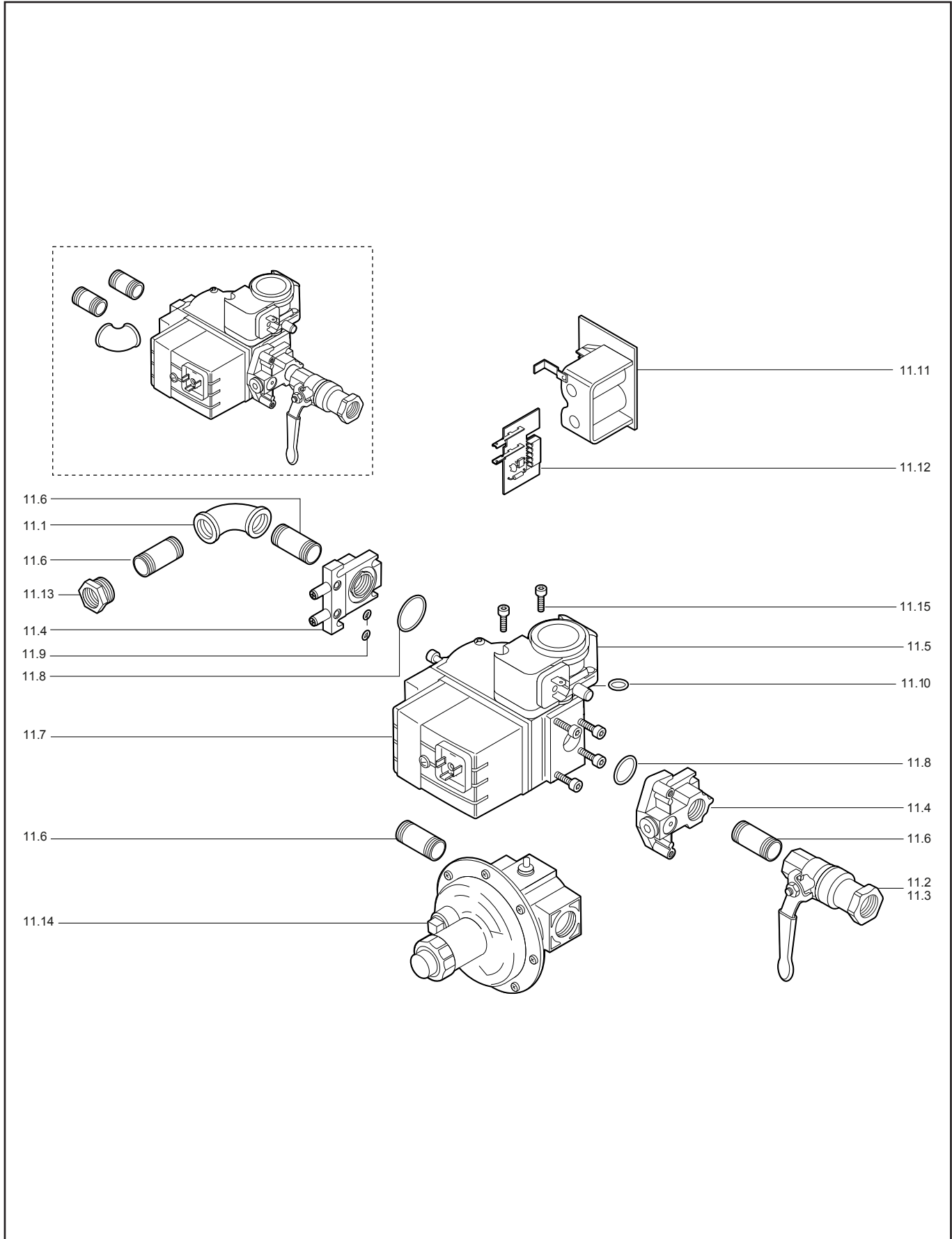
Запасные части

10. Газовая арматура WG10/1 / 10. Gas train WG10/1

Поз.	Наименование	Description	Арт. №	
10.1	Угловое газовое соединение Rp $\frac{3}{4}$ "	Elbow gas connection Rp $\frac{3}{4}$ "	453 143	
10.2	Термический предохранительный клапан с 05.2007 998 NG-3/4-CE-TAS до 05.2007 84-3/4-CE-TAS	Thermal safety valve from 05.2007 998 NG-3/4-CE-TAS till 05.2007 84-3/4-CE-TAS	454 596 454 577	
10.3	Шаровой кран Rp $\frac{3}{4}$ " с 05.2012 до 05.2012	Ball valve Rp $\frac{3}{4}$ " from 05.2012 till 05.2012	454 660 454 005	
10.4	Фланец Rp $\frac{3}{4}$ "	Flange Rp $\frac{3}{4}$ "	605 227	
10.5	Реле давления газа мини. GW 50 A5/1	Gas pressure switch GW 50 A5/1	691 378	
10.6	Газовая труба Rp $\frac{3}{4}$ " x 50 мм	Gas pipe Rp $\frac{3}{4}$ " x 50 mm	139 000 2672 7	
10.7	Газовая труба Rp $\frac{3}{4}$ " x 80 мм	Gas pipe Rp $\frac{3}{4}$ " x 80 mm	139 000 2678 7	
10.8	Газовый клапан с реле давления газа мини. Z-LN / ZM-LN W-MF SE 507 LN W-MF SLE 507 LN W-MF SLE 507	Gas valve with gas pressure switch mini. Z-LN / ZM-LN W-MF SE 507 LN W-MF SLE 507 LN W-MF SLE 507	605 320 605 326 605 276	
10.9	Кольцевая прокладка Ø57X3	O-Ring Ø57X3	445 519	✍
10.10	Электромагнитная катушка по. 032	Magnetic coil 032	605 255	
10.11	Фильтрующий элемент 507	Filter element 507	605 253	✍
10.12	Фильтрующий элемент	Filter element	605 302	✍

Запасные части

11. Газовая арматура WG10/0 / 11. Gas train WG10/0



Запасные части

11. Газовая арматура WG10/0 / 11. Gas train WG10/0

Поз.	Наименование	Description	Арт. №	
11.1	Угловое газовое соединение Rp $\frac{1}{2}$ "	Elbow gas connection Rp $\frac{1}{2}$ "	453 104	
11.2	Термический предохранительный клапан с 05.2007 998 NG-1/2-CE-TAS до 05.2007 84-1/2-CE-TAS	Thermal safety valve from 05.2007 998 NG-1/2-CE-TAS till 05.2007 84-1/2-CE-TAS	454 595 454 576	
11.3	Шаровой кран с 05.2012 до 05.2012	Ball valve from 05.2012 till 05.2012	454 659 454 004	
11.4	Фланец Rp $\frac{1}{2}$ ", входной Rp $\frac{1}{2}$ ", выход. с ниппелем замера давления Rp $\frac{1}{8}$ "	Flange Rp $\frac{1}{2}$ ", inlet Rp $\frac{1}{2}$ ", outlet with nipple tap pressure Rp $\frac{1}{8}$ "	605 244 232 110 2608 2	
11.5	Реле давления газа мини. GW 50 A5/1	Gas pressure switch GW 50 A5/1	691 378	
11.6	Газовая труба Rp $\frac{1}{2}$ " x 50 мм	Gas pipe Rp $\frac{1}{2}$ " x 50 mm	139 000 2671 7	
11.7	Газовый клапан с реле давления газа мини. W-MF 055 D01 S22	Gas valve with gas pressure switch mini. W-MF 055 D01 S22	605 284	
11.8	Кольцевая прокладка Ø23X3	O-Ring Ø23X3	445 027	✍
11.9	Кольцевая прокладка Ø3,3X2,4	O-Ring Ø3,3X2,4	445 523	✍
11.10	Кольцевая прокладка Ø10,5X2,5	O-Ring Ø10,5X2,5	445 512	✍
11.11	Электромагнитная катушка	Magnetic coil	605 290	
11.12	Диодный мост	Printed circuit	605 292	
11.13	Соединительный фитинг $\frac{3}{4}$ X $\frac{1}{2}$	Connection fitting $\frac{3}{4}$ X $\frac{1}{2}$	453 084	
11.14	Регулятор давления газа FRS505 Rp $\frac{1}{2}$ "	Gas pressure regulator FRS505 Rp $\frac{1}{2}$ "	640 675	
11.15	Винт M5X16	Screw M5X16	402 208	

Запасные части

Примечание



	Обозначение	Caption
🔧	Средства технического обслуживания	Maintenance parts
	Запасные части	Spare parts
🔄	Быстроизнашивающиеся детали	Wearing parts

RU	🔧	Средства технического обслуживания состоят из деталей, которые для предотвращения поломок необходимо заменять во время техобслуживания, в процессе обратной сборки демонтированных частей (к примеру, изоляционные материалы). На быстроизнашивающиеся детали и средства технического обслуживания, не распространяется гарантия завода изготовителя.
	🔄	Быстроизнашивающиеся детали - это детали, которые необходимо менять несколько раз во время эксплуатации, даже если они не до конца отслужили свой срок (к примеру, жидкотопливные форсунки и жидкотопливные фильтры). На быстроизнашивающиеся детали и средства технического обслуживания, не распространяется гарантия завода изготовителя.
EN	🔧	Maintenance parts are parts which should be replaced on a preventive basis during maintenance when reassembling disassembled parts (sealing components for example). For wear parts and maintenance parts, the factory's performance warranty for them over time under commercial conditions does not apply.
	🔄	Wear parts are parts that have to be replaced several times during the product's service life, even when use of the over all product is in line with its intended purpose (for example oil injectors and oil filters). For wear parts and maintenance parts, the factory's performance warranty for them over time under commercial conditions does not apply.

We reserve the right to make technical changes to improve our products without prior notice.
Мы сохраняем за собой право производить технические изменения для улучшения нашей продукции без предварительного уведомления.

05 18 / 83034401 (MOD)

<https://partsburners.com>
8 (800) 600-01-34