

Запасные части
Газовая горелка

Spare parts list
Gas burner

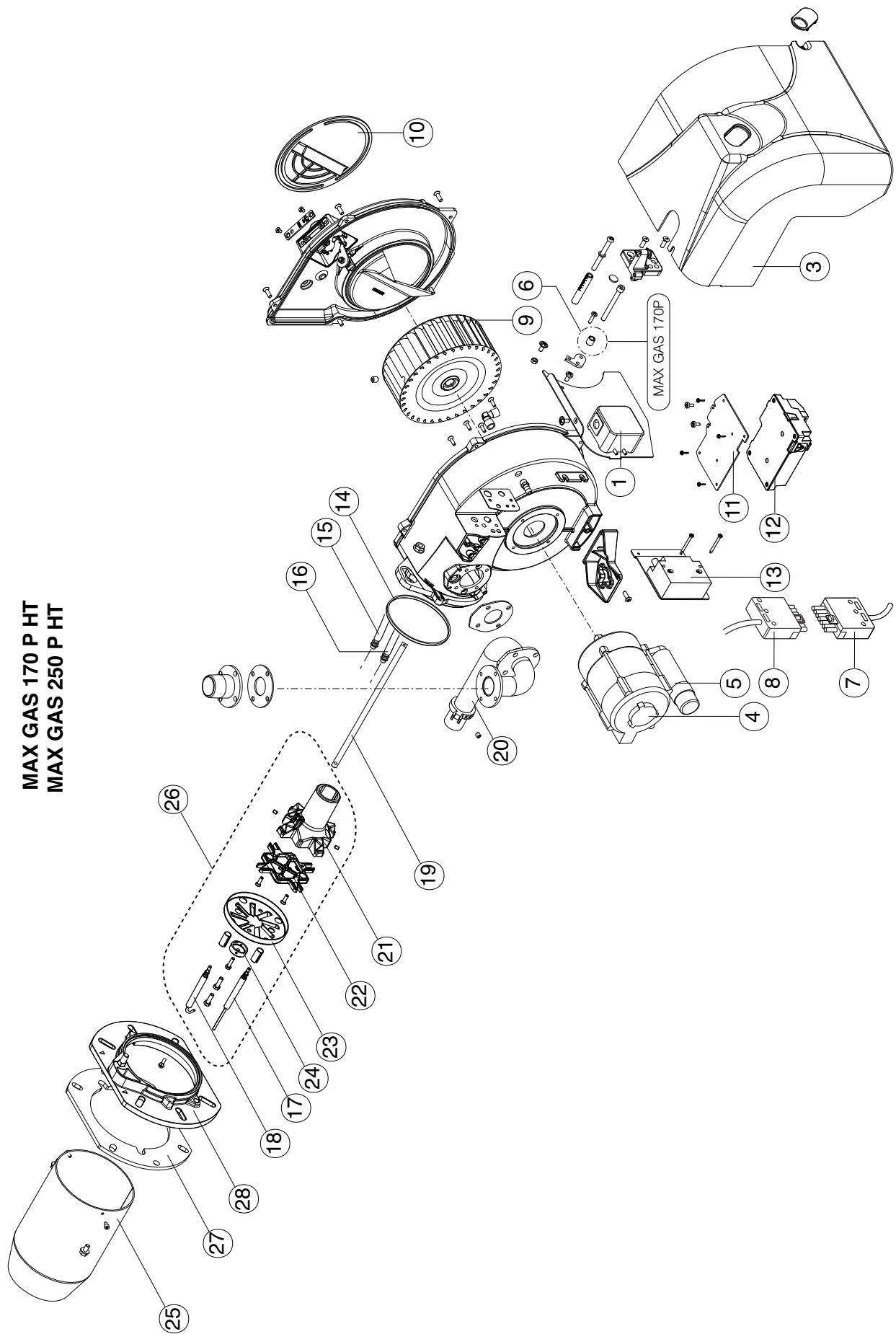


MAX GAS 170 HT TW
MAX GAS 250 HT TW

High Temperature version /
Высокотемпературная версия
Low NOx



MAX GAS 170 P HT
MAX GAS 250 P HT



Overview - Spare parts list / Panoramica - Parti di ricambio / Vue d'ensemble - Pièces de rechange / Descripción - Piezas de recambio /
 Обзор - Запчасти

N° DESCRIPTION	DESCRIZIONE	DESIGNATION	DESCRIPCION	НАИМЕНОВАНИЕ	MAX GAS 170 P HT CV	MAX GAS 250 P HT CV	code	code
1	AIR PRESSURE SWITCH	PRESSOSTATO ARIA	PRESSOSTATO AIRE	РЕЛЕ ДАВЛЕНИЯ ВОЗДУХА	LGW10A2P		65323047	65323047
2	AIR INTAKE SET	GRUPPO PRESE ARIA	SET DE PRISES D'AIR	НИПЕЛИ ЗАМЕРА ДАВЛЕНИЯ В КОМП.			-	-
3	BURNER COVER	COFANO	COUVERCLE DU BRULEUR	ТАРА ДЕ QUEMADOR			65325500	65325500
4	MOTOR	MOTORE	MOTEUR	ДВИГАТЕЛЬ	250 W		65322778	65322778
5	CAPACITOR	CONDENSATORE	CONDENSATEUR	КОНДЕНСАТОР	8 µF SIMEL		65321853	65321853
6	HOLDER	BUSSOLA	SUPPORT	ДЕРЖАТЕЛЬ			65321453	-
7	PLUG WIELAND	SPINA WIELAND	FICHE MALE WIELAND	ШТЕКЕР WIELAND	7		65322069	65322069
8	SOCKET WIELAND	PRESA WIELAND	FICHE FEMELLE WIELAND	РАЗЪЕМ WIELAND	7		65322070	65322070
9	FAN	VENTOLA	VENTILATEUR	РАБОЧЕЕ КОЛЕСО ВЕНТИЛЯТОРА	160 x 62		65323820	65323820
10	AIR INTAKE	CUFFIA	VOLET D'AIR	ВОЗДУХОЗАБОР			65321216	65321216
11	SUPPORTO	SUPPORT	SUPPORT	ДЕРЖАТЕЛЬ БЛОКА УПРАВЛЕНИЯ			65325251	65325251
12	CONTROL BOX	APPARECCHIATURA DI CONTROLLO	COFFRET DE SECURITE	БЛОК УПРАВЛЕНИЯ	E-BCU GAS VC		65325787	65325787
13	IGNITION TRANSFORMER	TRASFORMATORE	TRANSFORMATEUR D'ALLUMAGE	ТРАНСФОРМАТОР			65323258	65323258
14	ORING	ORING	ORING	УПЛОТНИТЕЛЬНОЕ КОЛЬЦО			65321061	65321061
15	IONIZATION CABLE	CAVO DI RIVELAZIONE	CABLE D'IONISATION	КАБЕЛЬ ИОНИЗАЦИИ	TC		65325261	65325261
16	IGNITION CABLE	CAVO DI ACCENSIONE	CABLE D'ALLUMAGE	КАБЕЛЬ РОЗЖИГА	TL		65325501	65325501
17	IONIZATION PROBE	ELETTRODO DI RIVELAZIONE	SONDE D'IONISATION	ЭЛЕКТРОД ИОНИЗАЦИИ	TL		65325370	65325370
18	IGNITION ELECTRODE	ELETTRODO DI ACCENSIONE	ELECTRODE D'ALLUMAGE	ЭЛЕКТРОД РОЗЖИГА	65325242		65325242	65325242
19	ROD	ASTINA REGOLAZIONE TESTA	SUPPORT TETE DE COMBUSTION	РЕГУЛИРОВОЧНЫЙ ШТОК ОГНЕВОЙ ГОЛОВКИ	65325243		65325243	65325243
20	SUPPORT PIPE	TUBO SUPPORTO TESTA	TUYATERIE	СОЕДИНИТЕЛЬНАЯ ГАЗОВАЯ ТРУБА	65320215		65320215	65320215
21	FIRING HEAD	TESTA DI COMBUSTIONE	TETE DE COMBUSTION	ОГНЕВАЯ ГОЛОВКА	TL		65325502	65325502
22	HEAD CAP	TAPPO TESTA	CALOTTE TETE	ТАРА С АБЕЗА ОГНЕВОЙ ГОЛОВКИ	65325503		65325503	65325503
23	DIFFUSER	DIFFUSORE	DIFFUSOR	РАСРЕКАТЕЛЬ	65321612		65321612	65321612
24	TOOTH	NASELLO	MENTONNET	ДИАФРАГМА	65321613		65321613	65321613
25	BLAST TUBE	BOCCAGLIO	GUEULARD	ТРУБА ЖАРОВАЯ	65320823		65320823	65320823
26	INNER ASSEMBLY	GRUPPO TESTA	GRUPE TETE DE COMBUSTION	ОГНЕВАЯ ГОЛОВКА В СБОРЕ	G20-25		65321614	65321614
27	GASKET	GUARNIZIONE	JUNTA	УПЛОТНИТЕЛЬНАЯ ПРОКЛАДКА	G30-31		65321615	65321615
28	FLANGE	FLANGIA	BRIDE	ФЛАНЕЛ	TC		65320398	65320398
					TL		65320399	65320399
					G20-25		65322573	65322573
					G30-31		65324795	65324795
							65321106	65321106
							65320971	65320971

TC = Testa corta / Short Head / Tete courte / Cabeza corta / КОРОТКАЯ ЖАРОВАЯ ТРУБА TL = Testa lunga / Long Head / Tete longue / Cabeza larga / ДЛИННАЯ ЖАРОВАЯ ТРУБА

Запасные части

Примечание

	Обозначение	Caption
↗	Средства технического обслуживания	Maintenance parts
	Запасные части	Spare parts
↻	Быстроизнашивающиеся детали	Wearing parts

RU	↗	Средства технического обслуживания состоят из деталей, которые для предотвращения поломок необходимо заменять во время техобслуживания, в процессе обратной сборки демонтированных частей (к примеру, изоляционные материалы). На быстроизнашивающиеся детали и средства технического обслуживания, не распространяется гарантия завода изготовителя.
	↻	Быстроизнашивающиеся детали - это детали, которые необходимо менять несколько раз во время эксплуатации, даже если они не до конца отслужили свой срок (к примеру, жидкотопливные форсунки и жидкотопливные фильтры). На быстроизнашивающиеся детали и средства технического обслуживания, не распространяется гарантия завода изготовителя.
EN	↗	Maintenance parts are parts which should be replaced on a preventive basis during maintenance when reassembling disassembled parts (sealing components for example). For wear parts and maintenance parts, the factory's performance warranty for them over time under commercial conditions does not apply.
	↻	Wear parts are parts that have to be replaced several times during the product's service life, even when use of the over all product is in line with its intended purpose (for example oil injectors and oil filters). For wear parts and maintenance parts, the factory's performance warranty for them over time under commercial conditions does not apply.

We reserve the right to make technical changes to improve our products without prior notice.
Мы сохраняем за собой право производить технические изменения для улучшения нашей
продукции без предварительного уведомления.

<https://partsburners.com>
8 (800) 600-01-34