

**Запасные части**  
**Дизельная горелка**

**Spare parts list**  
**Light oil burner**



**MAX 4** HT CV TW  
**MAX 8** HT CV TW  
**MAX 12** HT CV TW

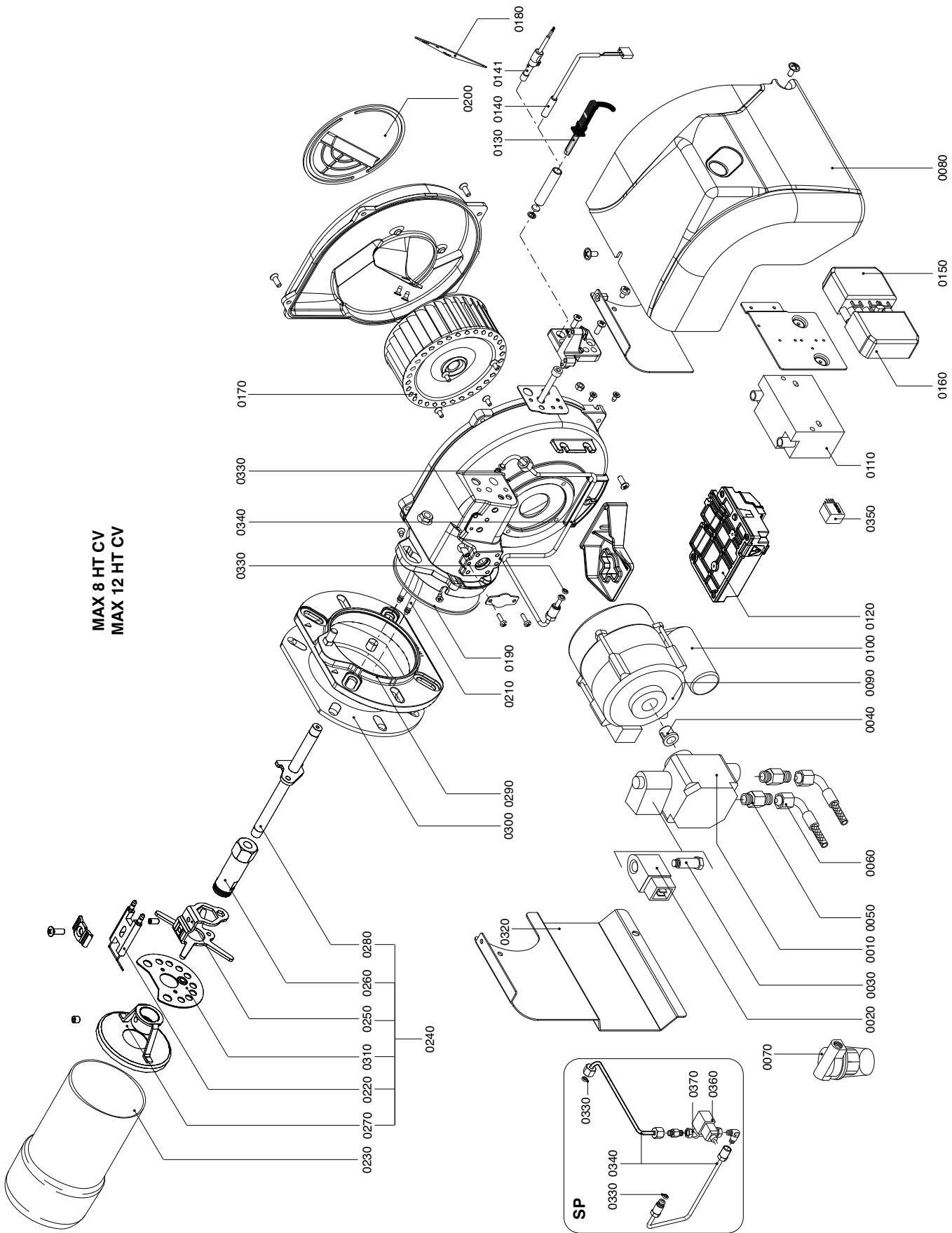
RU

EN





Overview - Spare parts list / Panoramica - Parti di ricambio / Vue d'ensemble - Pièces de rechange / Descripción - Piezas de recambio /  
 Обзор - Запчасти



Overview - Spare parts list / Panoramica - Parti di ricambio / Vue d'ensemble - Pièces de rechange / Descripción - Piezas de recambio /  
Обзор - Запчасти

MAX 4 HT CV MAX 8 HT CV MAX 12 HT CV						
n°	Description	Designation	Description	Наименование	code	code
0010	OIL PUMP	POMPA	БОМБА	НАСОС	65325015	65325015
0020	COIL	BOBINA	БОБИНА	КАТЫШКА	65323773	65323773
0030	OIL VALVE	VALVOLA	ВАЛВУЛА	КЛАПАН	65323767	65323767
0040	COUPLING	GIUNTO	СОПЛАМЕНТО	МУФТА	65323751	65323751
0050	NIPPLE	RACCORDO PER FLESSIBILE	MAMELONS	ФИТИНГ ДЛЯ ГИБК. ШЛАНГА	65323744	65323744
0060	HOSES	TUBO FLESSIBILE	LATIGUILLLOS	ГИБКИЙ ШЛАНГ	65322920	65322920
0070	FILTER	FILTRO	FILTRO	ФИЛЬТР	65321179	65321179
0080	COVER	COPERCHIO	ТАРА	КРЫШКА	65323195	65323195
0090	MOTOR	MOTORE	MOTOR	ДВИГАТЕЛЬ	65325046	65325046
0100	CAPACITOR	CONDENSATORE	CONDENSATOR	90 W E.B.R. 130 W	65325254	65325254
0110	IGNITION TRANSFORMER	TRASFORMATORE	TRANSFORMADOR	90 W E.B.R. 130 W	65322870	65322870
0120	CONTROL BOX WITH CABLES	APPARECCHIATURA CON CAVI	COFFRET DE SECURITE AVEC CABLE	КОНДЕНСАТОР	65326725	65326725
0130	PHOTORESISTOR	FOTORESISTENZA	CELLULE	4 µ x F.E.B.R. 5 µF SIMEL	65325038	65325038
0140	PHOTORESISTOR	FOTORESISTENZA	CELLULE	6,3 µF SIMEL	-	-
0141	PHOTORESISTOR	FOTORESISTENZA	CELLULE	6,3 µF SIMEL	-	-
0150	SOCKET WIELAND	PRESA WIELAND	FICHE FEMELLE WIELAND	ТРАНСФОРМАТОР	65323257	65323257
0160	PLUG WIELAND	SPINA WIELAND	FICHE MÂLE WIELAND	Аристон E-BCU OIL CV	65325986	65325986
0170	FAN	VENTOLA	TURBINE	ФОТОРЕЗИСТОР	65320083	65320083
0180	FAN SCOOP	SURPRESSORE	VOLET FIXE	ФОТОРЕЗИСТОР	65326434	65326434
0190	ORING	GUARNIZIONE	ORING	ФОТОРЕЗИСТОР	65327896	65327896
0200	COVER AIR INLET	CUFFIA	VOLET D'AIR	РАЗЪЕМ WIELAND	65322070	65322070
0210	CABLES	CAVI ACCENSIONE	CABLE HT	ВИЛКА WIELAND	65320687	65320687
0220	ELECTRODES	ELETTRODI	ELECTRODES	ВЕНТИЛЯТОР	65321770	65321770
0230	BLAST TUBE	BOCCAGLIO	TUBO LLAMA	ДЕФЛЕКТОР	65320621	65320621
0240	FIRING HEAD	TESTA DI COMBUSTIONE	TETE DE COMBUSTION	УПЛОТНИТЕЛЬНАЯ ПРОКЛАДКА	65321061	65321061
0250	NOZZLE HOLDER SUPPORT	CROCIERA	SUPPORT PORTE GICLEUR	ВОЗДУХОЗАБОР	65321212	65321212
0260	NOZZLE HOLDER	PORTA UGELLO	PORTE GICLEUR	ПРОВОДА РОЗЖИГА	65325264	65325264
0270	DIFFUSER	DIFFUSORE	DEFLECTEUR	ТЛ	65325263	65325263
0280	ROD	ASTA DI REGOLAZIONE TESTA	SUPPORT	ЭЛЕКТРОДЫ	65320924	65320924
0290	FLANGE	FLANGIA	BRIDE	СТАКАН	65320325	65320325
0300	GASKET	GUARNIZIONE BRUGIATORE	JOINT DE BRULEUR	ОГНЕВАЯ ГОЛОВКА	65322554	65322554
0310	REAR DISC	DISCO POSTERIORE	DISCO POSTERIOR	ТЛ	6532555	6532557
0320	SHIELD	SUPPORTO COFANO	SUPPORT COUVERCLE	КРЕТОВИНА	65320687	65320687
0330	PIPE GASKET	GUARNIZIONE TUBO	JOINT DE TUYATERIE	ДЕРЖАТЕЛЬ ФОРСУНКИ	65320707	65320707
0340	PIPE	TUBO	TUYATERIE	РАССЕКАТЕЛЬ	65320747	65320753
0350	RELAY	RELE	RELAIS	РЕГУЛИРОВОЧНЫЙ ШТОК ОГНЕВОЙ ГОЛОВКИ	65320181	65320183
				ФЛАНЦ	65320182	65320184
				ПРОКЛАДКА ГОРЕЛКИ	65320968	65320972
				ЗАДНИЙ ДИСК	65321104	65321109
				ЭКРАН	-	65320726
				НАВИВКА ТРУБЫ	65324508	65324508
				ТРУБА	65321065	65321065
				РЕЛЕ	65321500	65321500
				РЕЛЕ	65323139	65323139

TC = Testa corta / Short Head / Tete courte / Cabeza corta / КОРОТКАЯ ОГНЕВАЯ ГОЛОВКА TL = Testa lunga / Long Head / Tete longue / Cabeza larga / ДЛИННАЯ ОГНЕВАЯ ГОЛОВКА  
R= Versione preriscaldata / Version pre-heater / Version rechauffeur / Version con precalentador / МОДЕЛЬ С ПРЕДВАРИТЕЛЬНЫМ ПОДОГРЕВОМ

# Overview - Spare parts list / Panoramica - Parti di ricambio / Vue d'ensemble - Pièces de rechange / Descripción - Piezas de recambio / Обзор - Запчасти

MAX 4 HT CV SP MAX 8 HT CV SP MAX 12 HT CV SP							
n°	Description	Designation	Description	Наименование	code	code	code
0010	OIL PUMP	POMPA	POMPE COMPLETE	БОМБА	НАСОС	65325015	65325015
0020	COIL	BOBINA	BOBINE ELECTROVANNE	БОБИНА	КАТУШКА	65323773	65323773
0030	OIL VALVE	VALVOLA	VANNE	ВАЛВУЛА	КЛАПАН	65323767	65323767
0040	COUPLING	GIUNTO	JOINT D'ACCOUPLIEMENT	МУФТА	СЮПЛАМЕНТО	65323744	65323744
0050	NIPPLE	RACCORDO PER FLESSIBILE	MAMELONS	ФИТИНГ ДЛЯ ГИБК. ШЛАНГА	ФИТИНГ ДЛЯ ГИБК. ШЛАНГА	65322920	65322920
0060	HOSES	TUBO FLESSIBILE	FLEXIBLES	ГИБКИЙ ШЛАНГ	ЛАТИГИЛЛОС	65321179	65321179
0070	FILTER	FILTRO	FILTRE	ФИЛЬТР	6X700	65323195	65323195
0080	COVER	COPERCHIO	COUVERCLE	КРЫШКА	ART.70451-006AV	65325046	65325046
0090	MOTOR	MOTORE	MOTEUR	ДВИГАТЕЛЬ	90 W	65325254	65325254
0100	CAPACITOR	CONDENSATORE	CONDENSATEUR	КОНДЕНСАТОР	90 W E.B.R. 130 W	65322870 65326748	65322870 65326748
0110	IGNITION TRANSFORMER	TRASFORMATORE	TRANSFORMATEUR	ТРАНСФОРМАТОР	4 μ F E.B.R. 5 μ F SIMEL 6,3 μ F SIMEL	65326725 65325038 65325000	65326725 65325038 65325000
0120	CONTROL BOX WITH CABLES	APPARECCHIATURA CON CAVI	COFFRET DE SECURITE AVEC CABLE	КОНТРОЛЬНАЯ АППАРАТУРА С КАБЕЛЯМИ	TRANSFORMADOR	65323257	65323257
0130	PHOTORESISTOR	FOTORESISTENZA	CELLULE	ФОТОРЕЗИСТОР	ARISTON E-BCU OIL CV	65325986	65325986
0140	PHOTORESISTOR	FOTORESISTENZA	CELLULE	ФОТОРЕЗИСТОР	SATRONIC	65320083	65320083
0141	FOTOTRANSISTOR	FOTOTRANSISTOR	CELLULE	ФОТОРЕЗИСТОР	QRBI	65326434	65326434
0150	SOCKET WIELAND	PRESA WIELAND	FICHE FEMELLE WIELAND	РАЗЪЕМ WIELAND	FTEBI F MM 340 J1	65327896	65327896
0160	PLUG WIELAND	SPINA WIELAND	FICHE MÂLE WIELAND	ВИЛКА WIELAND	65322070	65322070	65322070
0170	FAN	VENTOLA	TURBINE	ВЕНТИЛЯТОР	120 x 50	65322069	65322069
0180	FAN SCOOP	SURPRESSORE	VOLET FIXE	ДЕФЛЕКТОР	65321770	65321770	65321770
0190	ORING	GUARNIZIONE	ORING	УПЛОТНИТЕЛЬНАЯ ПРОКЛАДКА	65321061	65321061	65321061
0200	COVER AIR INLET	CUFFIA	VOLET D'AIR	ВОЗДУХОЗАБОР	65321212	65321212	65321213
0210	CABLES	CAVI ACCENSIONE	CABLE HT	КАБЕЛЬ	TC	65325264	65325264
0220	ELECTRODES	ELETTRODI	ELECTRODE	ЭЛЕКТРОДЫ	TL	65325263	65325263
0230	BLAST TUBE	BOCCAGLIO	GUEULARD	СТАКАН	TC	65320924	65320924
0240	FIRING HEAD	TESTA DI COMBUSTIONE	TETE DE COMBUSTION	ОГНЕВАЯ ГОЛОВКА	TC	65320325	65320289
0250	NOZZLE HOLDER SUPPORT	CROCIERA	SUPPORT PORTE GICLEUR	КРЕТОВИНА	TL	65320327	65320300
0260	NOZZLE HOLDER	PORTA UGELLO	PORTE GICLEUR	ДЕРЖАТЕЛЬ ФОРСУНКИ	TC	65320687	65320687
0270	DIFFUSER	DIFFUSORE	DEFLECTEUR	РАССЕКАТЕЛЬ	TL	65320707	65320707
0280	ROD	ASTA DI REGOLAZIONE TESTA	SUPPORT	РЕГУЛИРОВОЧНЫЙ ШТОК ОГНЕВОЙ ГОЛОВКИ	TC	65320747	65320753
0290	FLANGE	FLANGIA	BRIDE	ФЛАНЕЦ	TL	65320181	65320183
0300	GASKET	GUARNIZIONE BRUGIATORE	JOINT DE BRULEUR	ПРОКЛАДКА ГОРЕЛКИ	TL	65320182	65320184
0310	REAR DISC	DISCO POSTERIORE	DISQUE POSTERIEUR	ЗАДНИЙ ДИСК	TC	65320968	65320972
0320	SHIELD	SUPPORTO COFANO	SUPPORT COUVERCLE	ЭКРАН	65321104	65321104	65321109
0330	PIPE GASKET	GUARNIZIONE TUBO	JOINT DE TUYAUTERIE	НАВИВКА ТРУБЫ	65324508	65324508	65324508
0340	PIPE	TUBO	TUYAUTERIE	ТРУБА	65321065	65321065	65321065
0350	RELAY	RELE	RELAIS	РЕЛЕ	65325990	65325990	65325990
0360	COIL	BOBINA	BOBINE ELECTROVANNE	КАТУШКА	65323139	65323139	65323139
0370	OIL VALVE	VALVOLA	VANNE	КЛАПАН	65323767	65323767	65323767
					65325784	65325784	65325784

TC = Testa corta / Short Head / Tete courte / Cabeza corta / КОРОТКАЯ ОГНЕВАЯ ГОЛОВКА TL = Testa lunga / Long Head / Tete longue / Cabeza larga / ДЛИННАЯ ОГНЕВАЯ ГОЛОВКА  
R= Versione preriscaldata / Version pre-heater / Version rechauffeur / Version con precalentador / МОДЕЛЬ С ПРЕДВАРИТЕЛЬНЫМ ПОДОГРЕВОМ

# Запасные части

## Примечание

	Обозначение	Caption
✂	Средства технического обслуживания	Maintenance parts
	Запасные части	Spare parts
🔄	Быстроизнашивающиеся детали	Wearing parts

RU	✂	Средства технического обслуживания состоят из деталей, которые для предотвращения поломок необходимо заменять во время техобслуживания, в процессе обратной сборки демонтированных частей (к примеру, изоляционные материалы). На быстроизнашивающиеся детали и средства технического обслуживания, не распространяется гарантия завода изготовителя.
	🔄	Быстроизнашивающиеся детали - это детали, которые необходимо менять несколько раз во время эксплуатации, даже если они не до конца отслужили свой срок (к примеру, жидкотопливные форсунки и жидкотопливные фильтры). На быстроизнашивающиеся детали и средства технического обслуживания, не распространяется гарантия завода изготовителя.
EN	✂	Maintenance parts are parts which should be replaced on a preventive basis during maintenance when reassembling disassembled parts (sealing components for example). For wear parts and maintenance parts, the factory's performance warranty for them over time under commercial conditions does not apply.
	🔄	Wear parts are parts that have to be replaced several times during the product's service life, even when use of the over all product is in line with its intended purpose (for example oil injectors and oil filters). For wear parts and maintenance parts, the factory's performance warranty for them over time under commercial conditions does not apply.

We reserve the right to make technical changes to improve our products without prior notice.  
Мы сохраняем за собой право производить технические изменения для улучшения нашей  
продукции без предварительного уведомления.

07 12 / LB1315

<https://partsburners.com>  
8 (800) 600-01-34